

VIGOR CMS SERVER

YÖNETİM YAZILIMI

- 5000 Adet SNMPv1, v2c farklı cihazı bir serverda yönetebilirsiniz.
- Rol tabanlı güvenlik yönetimi
- VigorView yönetim aracı ile entegre edilebilir.



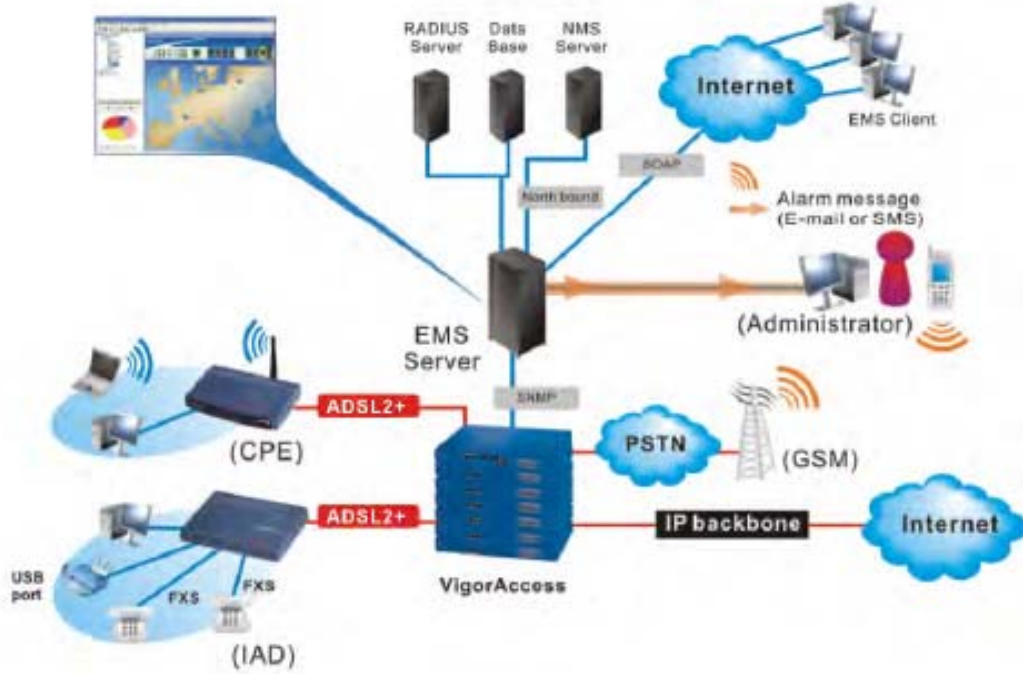
Vigor Merkezi Yönetim Sistemi Sunucusu (VigorCMS Server) çoklu sıra mimaride, esnek ve kullanımı kolay sistem yönetim yazılımıdır. Sunucunun donanım kapasitesine göre 1000 ila 5000 adet Vigor cihazı aynı sunucuda yönetebilirsiniz. Adım adım kurulum sihirbazı geniş sayıdaki cihazı müşteri tarafından kolayca kontrol etmenize yardımcı olur.

VigorCMS, konfigürasyon yönetimi, topoloji yönetimi, güvenlik yönetimi, hata yönetimi ve yedekleme/geri yükleme yönetimini bir arada sunar.

VigorCMS Server, SNMP tabanlı yönetim yazılımı tüm Draytek ürünleri ile uyumlu olmasına karşı, halihazırda Vigor 3300 serisi ve VigorAccess Serisi IP DSLAM yönetimi amacı ile kullanılabilir.

SİSTEM MİMARISI

Aşağıdaki resimde IP DSLAM cihazlar ve VigorCMS server arasındaki bağlantı şemasını görüyorsunuz. VigorCMS server ve IP DSLAM cihazları SNMP protokolü üstünden yönetebilirsiniz.



KULLANICI YÖNETİMİ

VigorCMS farklı seviyelerde kullanıcı tanımlama ile esnek yönetim imkanları sağlar.

System					
<input type="button" value="Insert"/> <input type="button" value="Update"/> <input type="button" value="Delete"/> <input type="button" value="Filter"/> <input type="button" value="Refresh"/>					
	Name	Password	Email	Description	Status
1	root	+GW1NiOxif007...	root@ems	System Admini...	active
2	admin	0DPiKuNirVm...	admin@ems	Administrator	Active
3	operator	/pbdOXVqxBtOK...	operator@ems	Operator	Active

OTOMATİK KEŞİF

VigorCMS belirtilen IP aralığında bulunan SNMP uyumlu Vigor Cihazlarını otomatik olarak bulma yeteneğine sahiptir. Bulunan cihazların kullanıcı adı ve parolaları ile cihaz yönetimi aktif hale getirilebilir.

Auto Discover / Setting and Function							
IP Address	172.	16.	2.	151	Auto Discovery		
Subnet Mask	255	255	255	240	Add		
Community	public			Cancel			
Close							
Auto Discover / Result							
	IP	Port	SNMP Read Community	SNMP Write Community	Display Name	SNMP Version	Device Type
1	172.16.2.151	161	public	private	172.16.2.151	v2	Master-Slave
2	172.16.2.152	161	public	private	172.16.2.152	v2	Master-Slave