



# **BANDRICH**

## **Bandlux C170**

### **3G HSDPA USB MODEM**

## **TANITMA VE KULLANMA KILAVUZU**

GEÇERLİ OLDUĞU ÜRÜNLER VE KODLARI:

BANDRICH BANDLUXE C170 3G HSDPA USB MODEM

C170

#### **İMALATÇI FİRMA**

##### **BANDRICH Inc.**

4F No.188, Sec.2, Jhong-Sing Rd, Sin-DianCity, Taipei  
County 23146, Taiwan  
Tel: +886-2-8914-6588 Faks: +886-2-8914-5065  
www.bandrich.com info@bandrich.com

#### **İTHALATÇI FİRMA**

##### **SİMET BİLGİSAYAR LTD. ŞTİ.**

ÇETİN EMEÇ BULVARI 8. CAD. 84.SOK. NO:3/1  
A.ÖVEÇLER – ANKARA  
TEL : (312) 472 87 87 FAKS : (312) 472 31 31  
www.simet.com.tr , info@simet.com.tr

**BAKIM ONARIM VE KULLANIMDA UYULMASI GEREKEN KURALLAR**

**! DİKKAT !**

**CİHAZ İÇİNDE KULLANICININ TAMİR EDEBİLECEĞİ PARÇA YOKTUR.  
ARIZA DURUMUNDA SATICI FİRMAYA VEYA SERVİS İSTASYONUNA BAŞVURUNUZ.**

- Cihazınızı yeni bir bölgede çalıştırmadan önce cihazın çalışma voltajı ile şebeke voltajının uyumlu olduğundan emin olunuz.
- Yanma ve şok tehlikesinden korunmak için, cihazın yağmur veya rutubete maruz kalmamasına özen gösteriniz.
- Cihazınızı, aşırı tozdan, yüksek ısıdan, nemden ve güneş ışığından uzak tutunuz.
- Cihazınızı, iyi havalandırılan bir yerde havalandırma deliklerini kapatmadan kullanınız.
- Cihazın yetkisiz kişilerce modifikasyonu veya orijinal adaptörü dışında başka bir adaptör ile bağlanması cihazınızın zarar görmesine sebep olabilir.
- Cihazınızı, şehir şebekesinde meydana gelebilecek interrupt (yüksek / alçak akım / gerilim dalgalanması) 'lardan koruyabilmek için ups (kesintisiz güç kaynağı) ile kullanmalısınız.

**TAŞIMA VE NAKLİYE SIRASINDA DİKKAT EDİLECEK HUSUSLAR**

- Cihazın kapalı olduğundan emin olun.
- Adaptörü veya elektrik kablosunu prizden çekin.
- Cihazı orijinal paketleme malzemelerini kullanarak tekrar paketleyin ve tekrar cihazın orijinal kutusuna yerleştirin.
- Cihazın orijinal kutusunu bulamamanız durumunda, cihazın ve aksamlarının hasar görmeyeceği şekilde kavrayacak köpüklü koruyucu maddeler ile sararak uygun bir karton kutuya yerleştiriniz.
- Dikkat, taşıma kurallarına uymamanız durumunda hasar görebilecek cihazlarınız garanti kapsamı dışında kalacaktır.

**KULLANIM SIRASINDA İNSAN VE ÇEVRE SAĞLIĞINA TEHLİKELİ VEYA  
ZARARLI OLABİLECEK DURUMLARA İLİŞKİN UYARILAR**

- **Lityum Batarya Uyarısı (Tüm Modeller)**  
Cihaz tarafından kullanılan lityum batarya kullanıcı tarafından değiştirilemez. SonicWALL Yetkili Servis İstasyonlarından bir eleman tarafından değiştirilmelidir. Cihaz üzerinde bulunan Lityum batarya cihaz kullanım ömrü boyunca çalışabilecek şekilde planlanmış ve yerleştirilmiştir.
- **Kablo Bağlantıları (Tüm Modeller)**  
Tüm ethernet ve RS232 (Konsol) kabloları direk olarak diğer cihazlara bağlanmak içindir. Var olan kablolama sistemine veya duvardaki data prizlerine direk takmayın. Bu tür bir ihtiyaç olduğunda Yetkili Servis İstasyonlarına başvurunuz.

**KULLANIM HATALARINA İLİŞKİN BİLGİLER**

**CİHAZINI KULLANMADAN ÖNCE, KULLANMA KILAVUZUNDAKİ BÜTÜN PROSEDÜRLERİ DİKKATLİCE  
UYGULADIĞINIZA EMİN OLUN.**

- Bütün talimatları dikkatle okuyun.
- Talimatları ileri tarihlerde kullanmak için saklayın.
- Cihazı temizlemeden önce fişi prizden çekin. Sıvı veya aerosol temizleyiciler kullanmayın. Yanıcı sıvılar (tiner, gazyağı, v.s.) kullanmayın.
- Cihazı hareketli yüzeylere veya kalorifer yada ısı kaynağının yakınına yerleştirmeyin. Cihazınız düşebilir, ısıdan hasar görebilir ve ciddi zarara yol açabilir.
- Eğer uzatma kablosu kullanılacaksa, uzatma kablosuna bağlanan cihazların toplam akımının, uzatma kablosunun akım kapasitesini aşmadığına emin olun. Aynı şekilde duvardaki prize bağlı olan cihazların toplam olarak çektikleri akımın prizin akım taşıma kapasitesini aşmadığına emin olun.
- Herhangi bir kablunun enerji kablosu veya adaptöre dayanmasına müsaade etmeyin. Cihazı, insanların kablo üzerinden yürüyebileceği yerlere yerleştirmeyin.
- Hasarlı veya aşınmış elektrik kablolarını kullanmayın.
- Bakım işini kendiniz yapmayın, kapağın açılması sizi tehlikeli voltaj noktaları veya başka risklere maruz bırakabilir. Servis hizmetlerini yetkili servise bırakın.
- Aşağıdaki belirtilen durumlarda fişi çekin ve yetkili servise haber veriniz;
  - Elektrik kablosu veya fiş zarar gördüğünde, yıprandığında,
  - Cihaza sıvı döküldüğünde,
  - Cihaz yağmur veya suya maruz kaldığında,

- Operasyon talimatlarına uygun hareket edilmesine rağmen, cihaz normal çalışmıyorsa veya performansında farkedilir bir değişiklik varsa.
- Cihaz düşerse veya kabin karar görürse,
- Hiçbir nedenle cihazın içini açmayınız.

**TÜKETİCİNİN KENDİ YAPABİLECEĞİ BAKIM, ONARIM VEYA ÜRÜNÜN TEMİZLİĞİNE İLİŞKİN BİLGİLER**  
**CİHAZINIZ HIÇBİR NEDENLE BAKIM GEREKTİRMEZ.**

● **Cihazın Temizlenmesi**

Cihazının sürekli ve en iyi şekilde çalışmasını sağlamak için gerekli görüldüğünde veya yılda bir iki defa tamamen temizlenebilir. Cihazı temizlemek için aşağıdaki adımları takip edin;

- Cihazın kapalı olduğundan emin olun.
  - Adaptörü veya elektrik kablosunu cihazdan sökün.
  - Cihazdaki bütün toz ve kiri temizlemek için yumuşak bir fırça kullanın.
- **Uyarılar!**
- Garanti süresi içinde cihazın içini kesinlikle açmayın.
  - Cihazı temizlemek için hiç bir zaman alkol veya tiner kullanmayın; bu kimyasal maddeler hem kasaya hemde cihazın parçalarına zarar verebilir.
  - Cihazın elektronik parçalarına su gelmemesine özen gösterin, hiçbir nedenle temizlik sırasında su veya sıvı kullanmayın.
  - Sert veya aşındırıcı bir fırça kullanmayın.

**PERİYODİK BAKIM GEREKTİRMESİ DURUMUNDA PERİYODİK BAKIMIN YAPILACAĞI ZAMAN ARALIKLARI İLE KİMİN TARAFINDAN YAPILMASI GEREKTİĞİNE İLİŞKİN BİLGİLER**

- Cihaz periyodik bakım gerektirmez.
- Cihaz, bulunduğu ortam çalışma şartları nedeniyle tozlanması durumunda, Cihaz Temizlenmesi maddesinde verilen talimatlara uygun olarak temizlenebilir.

**SANAYİ BAKANLIĞI TARAFINDAN TESPİT VE İLAN EDİLEN KULLANIM ÖMRÜ**

- Bu ürünün T.C. Sanayi ve Ticaret Bakanlığı tarafından tespit ve ilan edilen kullanım ömrü 7(yedi) yıldır.

**GENEL GARANTİ ŞARTLARI**

1. Garanti süresi malın teslimin tarihinden itibaren başlar ve **iki (2)** yıldır.
2. Bu ürünün T.C. Sanayi ve Ticaret Bakanlığı tarafından tespit ve ilan edilen kullanım ömrü **7(yedi)** yıldır.
3. Malın bütün parçaları dahil olmak üzere tamamı kuruluşumuz garanti kapsamındadır.
4. Malın garanti süresi içerisinde arızalanması durumunda, tamirde geçen süre garanti süresine eklenir. Malın tamir süresi en fazla **otuz (30) iş günüdür**. Bu süre, mala ilişkin arızanın servis istasyonuna, servis istasyonunun olmaması durumunda, malın satıcısı, bayii, acentası, temsilciliği, ithalatçısı veya imalatçısından birisine bildirim tarihinden itibaren başlar. Sanayi malının arızasının **beş (5) iş günü** içerisinde giderilmemesi halinde, imalatçı veya ithalatçı, malın tamiri tamamlanıncaya kadar, benzer özelliklere sahip başka bir sanayi malını tüketicinin kullanımına tahsis etmek zorundadır.
5. Malın garanti süresi içerisinde, gerek malzeme ve işçilik gerekse montaj hatalarından dolayı arızalanması halinde, işçilik masrafı, değiştirilen parça bedeli yada başka herhangi bir ad altında hiçbir ücret talep etmeksizin tamiri yapılacaktır.
6. Malın;
  - Teslim tarihinden itibaren garanti süresi içinde kalmak kaydıyla bir yıl içerisinde aynı arızayı ikiden fazla tekrarlaması veya farklı arızaların dörtten fazla ortaya çıkması sonucu maldan yararlanmamanın süreklilik kazanması,
  - Tamiri için gereken azami sürenin aşılması,
  - Servis istasyonunun mevcut olmaması halinde sırasıyla satıcısı, bayii, acentası, temsilciliği, ithalatçısı veya imalatçısından birisinin düzenleyeceği raporla arızanın tamirinin mümkün bulunmadığının belirlenmesi durumlarında ücretsiz olarak değiştirme işlemi yapılacaktır.
  - Malın kullanma kılavuzunda yer alan hususlara aykırı kullanılmasından kaynaklanan arızalar garanti kapsamı dışındadır.
  - Garanti süresi içerisinde, servis istasyonları tarafından yapılmasının zorunlu olduğu, imalatçı veya ithalatçı tarafından şart koşulan periyodik bakımlarda verilen hizmet karşılığında tüketiciden işçilik ücreti veya benzeri bir ücret talep edilemez.

- Garanti belgesi ile ilgili olarak çıkabilecek sorunlar için Sanayi ve Ticaret Bakanlığı Tüketicinin ve Rekabetin Korunması Genel Müdürlüğü'ne başvurulabilir.

#### Ticari Markalar

- BANDLUXE ve BANDRICH, BANDRICH Inc 'in ticari markasıdır.
- Microsoft Windows 98, Windows NT, Windows 2000, Windows XP, Windows Server 2003, Internet Explorer ve Active Directory Microsoft Corporation'a ait kayıtlı markalardır.
- Netscape, Netscape Communications Corporation'a ait kayıtlı ticari markadır.
- Netscape Navigator ve Netscape Communicator da Netscape Communications Corporation'a aittir.
- Adobe Acrobat ve Acrobat Reader, Adobe Systems Incorporated 'e ait ticari markadır.
- SİMET, Simet Bilgisayar Ltd. Şti.'nin tescilli ticari markasıdır.

#### ÜRÜN TANIMI, KULLANIM YERLERİ-AMAÇLARI VE TEKNİK ÖZELLİKLERİ

Bandrich Bandlux C170 WCDMA/HSDPA teknolojisi üç band (2100/850/900/1900) uyumlu 3,6Mbit/s veri erişim hızlarına kadar çalışabilen USB modemdir. USB arayüzüne sahip tüm cihazlara bağlanabilen (notebook, 3G router ve benzeri) C170, HSDPA teknolojisi ile GSM/GPRS/EDGE ağlarında veri erişimi sağlamanız için en ideal çözümdür.

#### Teknik Özellikleri

ÖLÇÜLER		
Boyutlar (LxWxH, mm)	119.6 x 42 x 11.25 typical (anten kapalı)	
Ağırlık (g)	Yaklaşık 40g tipik	
GÜÇ GEREKLİLİKLERİ		
Voltaj	3.3V tipik	
Veri Modu	1A max.	
Serbest Mod	40mA tipik	
BAĞLANTI VE VERİ HIZLARI		
GSM Band	850, 900, 1800, 1900	
UMTS Band	850, 1900, 2100	
HSDPA/WCDMA Veri Oranı	Downlink: 3.6Mbps, Uplink: 384Kbps	
Otomatik HSDPA - WCDMA - GPRS Geçiş	Evet	
ANTEN		
Anten Tipi	Flip Anten	
Dış Anten Çıkışı	Evet	
WCDMA Rx Diversity Anten	Hayır	
ARAYÜZ		
USB	USB Adaptor ile destekler	
SIM slot	Evet	
Plug and play	CD kurulumu gerektirmez, sadece birkaç tıklama ile kurulur	
DURUM IŞIKLARI		
4 renkli LED indicator	Mavi	veri transferi yapılıyor (HSDPA bearer state)
	Yeşil	WCDMA ağ ve PDP bağlantı durumu tamamlandı
	Pembe/Turuncu	GPRS/EDGE ağ ve PDP bağlantı durumu tamamlandı
	Kırmızı	SIM Kart yok veya SIM Kart kontrol hatası

**AKSESUAR**

USB Y Kablo	Müşteri isteğine göre değişken
NB Screen Hook	
USB Adaptor	
PCMCIA adaptor	Opsiyonel, müşteri isteğine göre değişken

**BAĞLANTI YÖNETİCİSİ**

Bağlantı durumu	Ağ Adı, Sinyal Uzunluğu, roaming bilgisi, radio teknolojisi, Bağlantı durumu, Bağlantı zamanı, Toplam download/uplink byte	
Kullanım istatistikleri	Instant rate vs. time (bar chart and number), connection time, max download speed	
Profil ayarları	Icon Fonksiyonu	New, Edit, Delete, Set Default
	Otomatik Profil	Kullanıcı CM yazılımını ilk defa yüklediğinde profil seçimi menüsünde otomatik ayarlama yapabilme özelliği
Bilgi	Durum Bilgisi	IMEI bilgisi, CM Yazılım versiyonu , Firmware yazılım versiyonu
	Sinyal Bilgisi	Tx power, Rx sensitivity, frequency, cell information
Ayar	General	auto connect on startup, quick startup, language
	SMS	new SMS notify, SMS service number (use default or end user specify)
	SIM	enable/disable PIN code, change PIN code
	Radio Modu	3G/3.5G only, 2G+3G/3.5G dual-mode , 2G only
	Frekans Bandı Seçimi	Worldwide, Europe and Asia , US band
İrtibat	Ağ Seçimi	Otomatik veya Manuel
	Yük İrtibatı	SIM Card, Outlook Contacts, Installation Folder
İrtibat	Icon Fonksiyonu	New, Edit , Delete & Save
	SMS Yöneticisi	Inbox, outbox, sent, draft, compose
Kullanıcı Arayüzü İkonu	5 icons user interface: connect, home, menu, Radio on/off, Compose SMS Windows icons: minimize, help	

**ARAYÜZ DİL DESTEĞİ**

Bağlantı Yöneticisi	English, French, Germany, Italian, Spain, T. Chinese, Türkçe
---------------------	--

**GÜVENLİK**

IMEI Koruması	Destekler
Subsidy Lock Protection	Destekler

**İŞLETİM SİSTEMİ**

	Microsoft Windows Vista, XP SP2+, 2000 SP4+, Mac OSX (10.4.X Intel based CPU)
--	---

**ÇEVRESEL FAKTÖRLER**

Çalışma Sıcaklığı	0° to 40° (32° to 104°)
Depolama Sıcaklığı	-20°C to 65°C (-4°F to 149°F)

**SERTİFİKALAR**

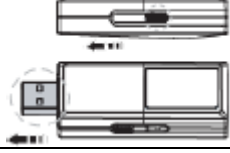
	CE , FCC, GCF -CC
	PTCRB (optional)
	Microsoft WHQL
	NCC

**ÇEVRESEL VE SAĞLIK UYUMLULUKLARI**

	WEEE (kısıtlı bölgelerde geçerlidir)
	RoHS

## KURULUMA GİRİŞ

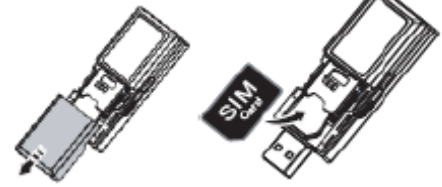
### Kutu içeriği :

<b>1. HSDPA USB modem</b>	<b>2. Kurulum CD</b>
	

### Kurulum

#### 1. SIM Kartı Yerleştirin

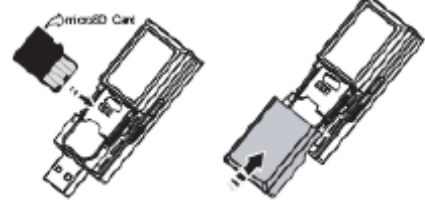
Resimde görüldüğü gibi SIM Kartınızı yuvasına oturacak şekilde yerleştiriniz.



#### 2. Donanım Kurulumu

##### • USB Slot:

- BandLuxe™ USB data modemi USB adaptörüne takınız.
- BandLuxe™ USB data modemi paketten çıkan USB kablo ile bilgisayarınıza bağlayınız.



#### 3. Yazılım Kurulumu

- USB modeminizi bilgisayarınıza bağladıktan sonra, InstallShield Wizard penceresi yüklü versiyonu kontrol ederek otomatik olarak açılacaktır.
- Hosgeldin penceresinde legal uyarı notlarını görebilirsiniz. **Next** (ilerle) butonu ile devam ediniz.
- Lisans anlaşmasını okuyunuz. **I accept the terms in the license agreement** >(başlığını işaretleyiniz) **Next** butonu ile devam ediniz.
- Eğer yükleme dizinini değiştirmek isterseniz **Change** butonuna basınız. Değiştirmek istemezseniz default olarak devam edecektir. **Next** butonu ile devam ediniz.
- Back** butonuna basarak daha önce yaptıklarınızı değiştirebilirsiniz. **Install** butonuna basarak devam ediniz.
- Kurulumu bitirmek için **Finish** butonuna basınız.

#### 4. Bağlantı kurma

- Connection Manager menüsünü açınız.
- MENU > Profile > New** butonlarına basınız.
- Profile Name** ile profil adınızı seçiniz.
- Servis sağlayıcınızdan **User Name (Kullanıcı Adı)** ve **Password (Şifre)** nizi alınız. Şifreniz herhangi bir alfanümerik veya numerik kombinasyonunda olabilir.
- Mobile network operatörünüzden aldığınız Access Point Network (APN) numaranızı giriniz. **Next** butonu ile devam ediniz.
- Veri servisleri için Mobile network operatörünüzden aldığınız telefon numarasını giriniz.
- Profil adını kontrol edip onaylayınız. **Next** butonu ile devam ediniz..
- Profiliniz görüntülenir, burada **Default** > seçip **OK** butonuna basınız.
- Kablosuz bağlantınızı sağlamak için Home tabına gidiniz ve **Connect** iconuna basınız. Bağlanması bir kaç saniye sürebilir. Bağlantı sağlandığında ekranda **"Connected"** görünür. Bu esnada **Download/Upload** ile saat çalışmaya başlar.

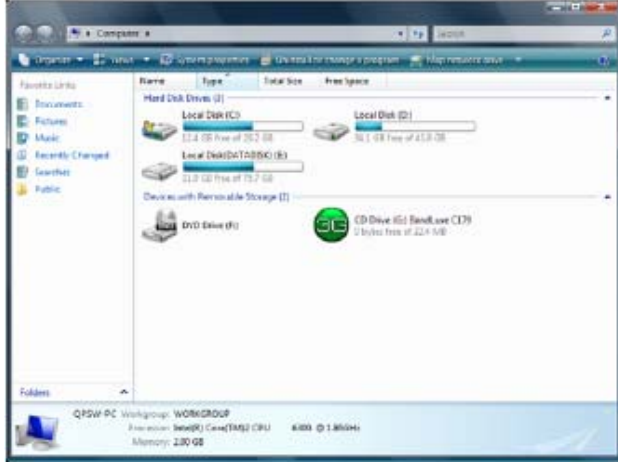
**NOT:** MENU > Setting > General Tab > Quick startup > Save ile geçerli ağ bağlantı zamanını azaltılabilir. Eğer cihazınızı başka bir bilgisayara yüklemeyi planlıyorsanız Quick Startup özelliğini kapatınız.

### Sistem gereklilikleri

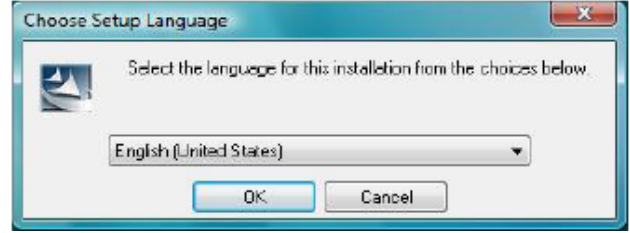
İşletim Sistemi:	Windows Vista, XP SP2+, 2000 SP4+
Sabit Disk Alanı:	30 MB
Arayüzler:	1 adet USB port
SIM Kart:	SIM/USIM
Çözünürlük:	96 DPI

## Wizard ile yazılım kurulumu

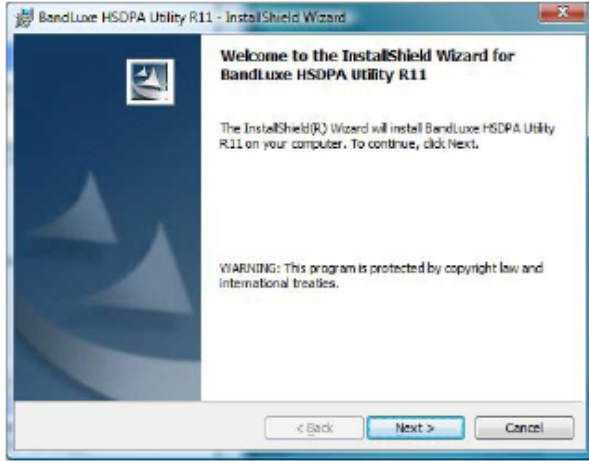
### Hazırlık



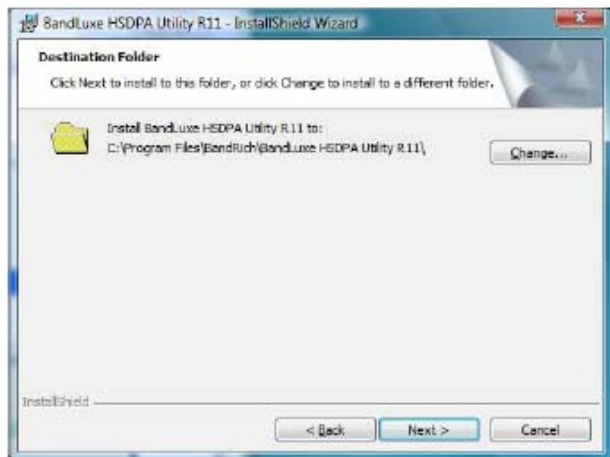
### Yüklenecek dizinin seçimi



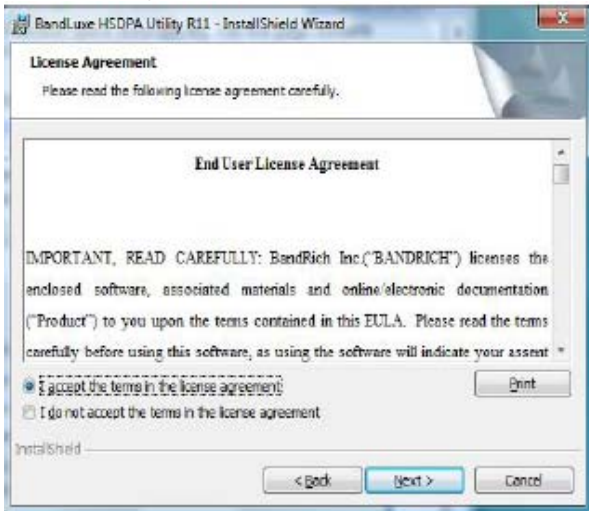
### Hoş geldin mesajı



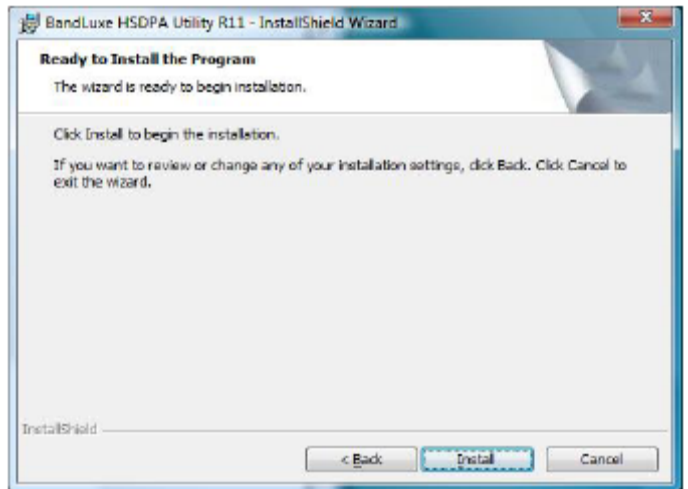
### Yükleme dizini değiştirme



### Lisans sözleşmesi



### Yüklemeyi onaylama



### Yükleme



### Yüklemeyi tamamlama



Yükleme işlemi tamamlandıktan sonra Connection Manager otomatik olarak açılır.

### Ana Menü

1. Signal Strength (Sinyal Gücü)
2. Minimize (Küçültme)
3. Radio Technology (Radyo Teknolojisi)
4. Mobile Network Operator (Mobil Ağ Operatörü)
5. Connection Status (Bağlantı durumu)
6. Connection Time Elapse (Bağlantı zamanı)
7. Total Data Uploaded (Gönderilmiş toplam veri)
8. Total Data Downloaded (Alınmış toplam veri)
9. Compose Message (Mesaj yaz)
10. Radio On/Off (Radyo aç/kapa)
11. Menu (Menü)
12. Home Screen (Ana menü)
13. Connect/Disconnect (Bağlan / Bağlantıyı kes)



### Menü Ekranları

**SMS:** Text mesaj dizini (Inbox, Draft, v.s.)

**Setting:** Genel, SMS, SIM, Radyo ve Ağ ayarları.

**Statistics:** Gönderme, Alma grafikleri ve toplamlar.

**Contacts:** C100, SIM kart ve Outlook kontak listesi.

**Profile:** Bağlantı profil ayarları ve opsiyonları.






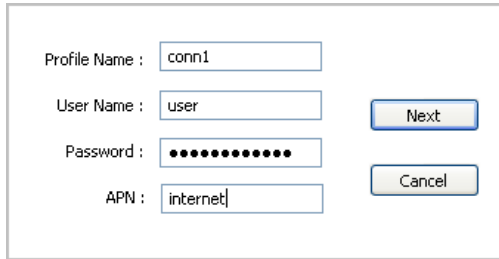
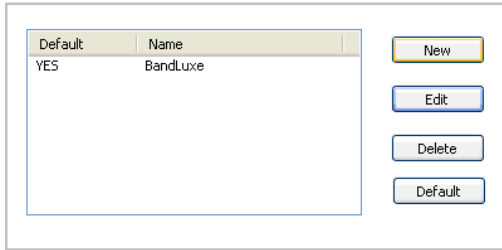
## BAĞLANTI

### Bağlantının gerçekleştirilmesi

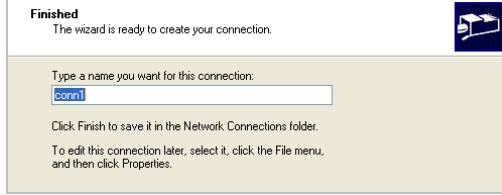
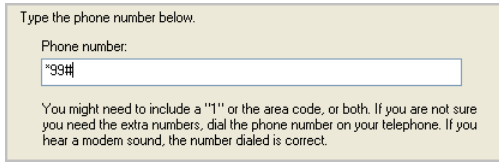


Connection Manager da Connect (Bağlan) butonuna bastıktan sonra 5-10 saniye bekleyin. Ardından bağlantı gerçekleştiğinde yukarıdaki ekran görülecektir. Ayrıca toolbar da ise  simgesi belirecektir. (simge yeşile döner)

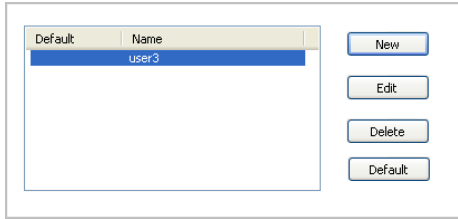
### Profil oluşturma



Profil Menüsünde ilgili profili seçilerek (profil adı seçilerek) kullanıcı adı, şifresi ve Access Point Name (APN) girilir.

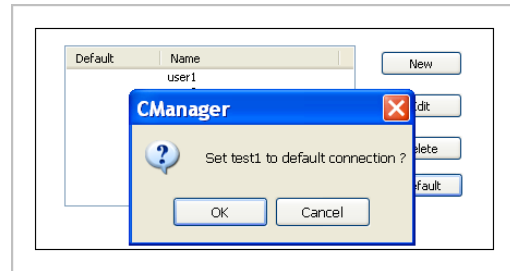
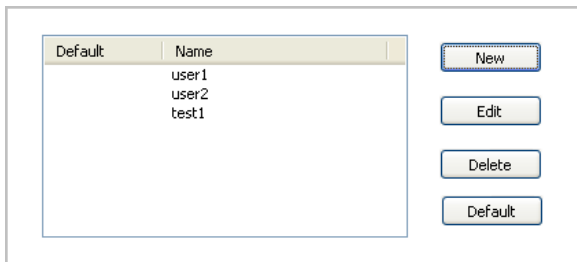


Ağ servis sağlayıcınızın verdiği telefon numarası girilir. Bağlantı ayarları tamamlanır.



Bağlantı ayarlarınız tamamlandıktan sonra profil seçimi menüsüne gidilir.

Doğru profili seçtikten sonra Default butonuna basarak seçiminizi kaydetmiş olursunuz.



Default	Name
	user1
	user2
YES	test1

New Edit Delete Default

Seçmiş olduğunuz profilin karşılığında YES yazılı olarak gelir.

## Profil Özellikleri

**test1 Properties**

General Options Security Networking Advanced

Connect using:  
Modem - BandLuxe 3.5G HSDPA Modem (COM7)  
Configure...

Phone number  
Area code: Phone number: \*99# Alternates

Country/region code:  
Use dialing rules Dialing Rules

Show icon in notification area when connected

OK Cancel

**Location Information**

Before you can make any phone or modem connections, Windows needs the following information about your current location.

What country/region are you in now?  
United States

What area code (or city code) are you in now?  
612

If you need to specify a carrier code, what is it?

If you dial a number to access an outside line, what is it?

The phone system at this location uses:  
 Tone dialing  Pulse dialing

OK Cancel



Profile butonu ile detay ayarları yapabilirsiniz. Bağlantınızın kesilmesini ve yeniden bağlanmasını bu menüden sağlayabilirsiniz.

**YETKİLİ SERVİS İSTASYONLARI**

SIRA NO	UNVAN	HİZMET YERİ ADRESİ	YETKİLİNİN ADI SOYADI	TEL/FAKS	VERGİ NO
1	SİMET BİL.HAB.ELEK.REK.TUR.GID.OTO.İNŞ.TEKS EML.TEM.MED.MÜH.GÜV.SİS.ORG.NAK.SAN.LTD.	ÇETİN EMEÇ BULVARI 8.CAD. 84.SK.3/1 A.ÖVEÇLER/ANKARA	SİBEL BEDİR RENKME	312-472 87 87 312-472 31 31	7700072424
2	BETİM BİLGİSAYAR EĞİTİM TİC.SAN.VE İNŞ.LTD.ŞTİ.	İSTEMİYE MAH.TURGUT TEMELLİ CAD EREN İŞ MERK. KAT:1 N:4 MALATYA	EMİNE YILDIRIM	422-326 01 73 422-323 67 40	1670070120
3	ASBİMSAN ELEKTRONİK BİLGİSAYAR SAN.TİC.LTD.ŞTİ	CİNNAH CAD.NO:61/1-3 ÇANKAYA/ANKARA	AHMET SITKI YAZICIOĞLU	312-441 64 55 312-441 73 33	0860039811
4	ÇÖZÜMEVİ ELEKTRONİK MEDİKAL BİLİŞİM KIRTASIYE İNŞ.GIDA SAN TİC.LTD.ŞTİ	KONUR SOKAK NO:63/5 BAKANLIKLAR-ÇANKAYA/ANKARA	NESİMİ KEÇELİOĞLU	312-419 46 15 312-419 46 17	2630285720
5	MİRAN BİLGİSAYAR YAZ.ELEK.SAN.TİC.LTD.ŞTİ	TURAN GÜNEŞ BULVARI NO:28/3 B BLOK ÇANKAYA/ANKARA	MEHMET HATUN	312-440 92 32 312-440 42 37	6210366389
6	YILMAZ ELEKTİRİK NEJDET YILMAZ	ZİYA PAŞA CAD.AŞAĞI MAH.NO:186 İSPİRLİ/ERZURUM	NEJDET YILMAZ	442-451 40 95 442-451 40 95	9740099180
7	DİZAYN ORGANİZASYON VE REKLAM BİL.ELEKT.İNŞ.TAAH.EĞT.HAY.DAY.TÜK.OTO.MAD.İT.İ H.LTD.	ESKİKALE MAH.OSMANPAŞA CAD. S.HİÇYILMAZ APT.NO:2/4 SİVAS	HASAN BASRI KOÇ	346-224 61 71 346-224 96 46	3010217161
8	ŞAHİNOĞLU BİLGİSAYAR İLETİŞİM SİSTEMLERİ KIRTASIYE SAN.VE TİC.LTD.ŞTİ	TABAKLAR MAH.AKBABA SOKAK NO:2 BOLU	TURGAY ŞAHİNOĞLU	374-212 70 86 374-217 30 49	7980462223
9	ITCS BİLGİSAYAR SİSTEMLERİ SAN.VE TİC.LTD.ŞTİ	YAKACIK E-5 YANYOL NO:63 KARTAL İŞ MERK. B BLOK K:1 KARTAL/İSTANBUL	AHMET DEMİREL	216-452 95 32 216-452 93 81	4690349159
10	ÖZFİLİZ ELEKTRONİK İNŞAAT SANAYİ VE TİCARET LTD.ŞTİ	1082 SOKAK NO:1/L HALKAPINAR YENİŞEHİR/İZMİR	MEHMET ALİ ÖZYILMAZ	322-449 42 42	6900029990
11	PROBİL BİLGİSAYAR VE PROGRAMCILIK SAN.TİC.LTD.ŞTİ.	ŞARKIYE MAH.KAZIM KARABEKİR CAD.NO:13 ORDU	ERCAN ÖKTENAY	452-225 19 20 452-225 19 21	7330032316
12	DEMİREZEN BİLGİSAYAR VE OTO SANAYİ TİC.LTD.ŞTİ	GAZİ MUHTARPAŞA BUL. 4.CAD SAİT SAYIN İŞ MERK ALTI NO:13 GAZİANTEP	MEHMET BULUT	342-215 01 95 342-215 01 94	2730039264
13	VİZYON ELEKT.BİLİŞİM SİSTEMLERİ VE DANIŞ.SANAYİ TİCARETLTD.ŞTİ.	KOCATEPE OLGUNLAR SOK.NO:36/4 ÇANKAYA/ANKARA	AHMET BAL ALİ BAL	312-419 94 51 312-419 83 96	9250142774
14	URFANET MUHAMMET TAŞÇILAR	BAHÇELİEVLER MAH.4.SOK TAŞÇILAR APT.ALTİ NO:27 ŞANLIURFA	MUHAMMET TAŞÇILAR	414-316 36 69 414-312 17 42	8260112093
15	ARNİL-NET BİLGİSAYAR İLETİŞİM HZM YAZ.TURZ.SAN.TİC.LTD.ŞTİ	İMÖNÜ CAD.HÜZMEN PLAZA A BLOK NO:29/A OSMANGAZİ	SERKAN AKSOY	224-224 91 63 224-223 58 60	800048520
16	NİSAN BİLGİSAYAR LTD.ŞTİ.	MAREŞAL FEVZİ ÇAKMAK MAH. NO:16/C-16 BEŞEVLER / ANKARA	RAHMİ ŞİMŞEK	312-212 96 96 312-223 57 57	6310050405
17	DESTEK BİLGİSAYAR VE İLETİŞİM HİZ.TİC. A.Ş.	ÇETİNEMEÇ BULVARI 8.CAD. NO: 18/4 A.ÖVEÇLER / ANKARA	ERDOĞAN İŞAL	312-473 51 00 312-473 51 10	1800057232
18	SHOV BİLGİSAYAR TAN.HİZ.TUR.TİC.LTD.ŞTİ.	STRAZBURG CAD.NO:40/A SİHHIYE/ANKARA	LEVİN FİGEN OKUMUŞ	312-229 87 92 312-230 20 13	7690008054
19	PIKSEL BİLGİ VE İLETİŞİM SİSTEMLERİ DIŞ TİC. SAN. LTD. ŞTİ.	GAVREMOĞLU MAH. TAVLUSUN CAD. F.HİSARCIKLIOĞLU İŞM. NO:16/6 KAYSERİ	MEHMET UZUNKOL	352-311 56 99 352-222 38 09	7290340770
20	ATM BİLGİSAYAR YAZILIM DONANIM ELK.İLETİŞ.VE DANIŞMANLIK HİZ.TİC.LTD.ŞTİ.	BOĞAZ SOKAK NO:27/1 G.O.P/ANKARA	ABDULLAH TANSEL GEZMİŞ	312-466 14 76 312-468 61 98	1030059918
21	AKADEMİ BİLGİSAYAR VE FİLM PRODÜKSİYON ORGANİZASYONSAN. VE TİC. LTD.ŞTİ.	CİHAN SOKAK 22/6 SİHHIYE/ANKARA	MUHAMMET SAİT ÇALIŞKAN	312-232 20 48 312-232 20 87	0110054687
22	AKERCOM BİLGİSAYAR SAN. VE TİC. LTD.ŞTİ.	NECATİBEY CAD. NO:96/B KIZILAY / ANKARA	FATİH ÇAĞAN	312-232 09 09	0230018517
23	BÜKOM BÜRO MAKİNALARI PAZ. SAN. VE TİC A.Ş.	HALK SOKAK NO:22/1 KIZILAY / ANKARA	LEVENT SARUHAN	312-433 62 29 312-433 35 06	1920003238
24	GRUPBİM BİLGİSAYAR SAN. VE TİC. LTD.ŞTİ.	3. CADDE 42 SOKAK NO: 11/A BAHÇELİEVLER / ANKARA	SAVAŞ TOYATA	312-215 32 37	4110059598