



GATEPROTECT GP SERİSİ UTM FIREWALL TANITMA VE KULLANMA KILAVUZU

MODELLER	AÇIKLAMA
GPO-100	GATEPROTECT GPO-100 UTM Firewall
GPO-150	GATEPROTECT GPO-150 UTM Firewall
GPA-300	GATEPROTECT GPA-300 UTM Firewall
GPA-500	GATEPROTECT GPO-500 UTM Firewall
GPX-650	GATEPROTECT GPX-650 UTM Firewall
GPX-850	GATEPROTECT GPX-850 UTM Firewall
GPZ-1000	GATEPROTECT GPZ-1000 UTM Firewall
GPZ-2500	GATEPROTECT GPZ-2500 UTM Firewall
GPZ-5000	GATEPROTECT GPZ-5000 UTM Firewall

İMALATÇI FİRMA	İTHALATÇI FİRMA
GATE PROTECT AG. Valentinskamp 24 • 20354 Hamburg / Germany Tel: 49 1805428377 Fax: 49 1805428332 www.gateprotect.com sales@gateprotect.com	SİMET TEKNOLOJİ SAN. TİC. A.Ş. 1065.CAD 1280 SOK. NO:5/17-18 ÖVEÇLER – ÇANKAYA / ANKARA TEL : (312) 472 87 87 FAKS : (312) 472 31 31 www.simet.com.tr , info@simet.com.tr

BAKIM ONARIM VE KULLANIMDA UYULMASI GEREKEN KURALLAR**! DİKKAT !****CİHAZ İÇİNDE KULLANICININ TAMİR EDEBİLECEĞİ PARÇA YOKTUR.
ARIZA DURUMUNDA SATICI FİRMAYA VEYA SERVİS İSTASYONUNA BAŞVURUNUZ.**

- Cihazınızı yeni bir bölgede çalıştırmadan önce cihazın çalışma voltajı ile şebeke voltajının uyumlu olduğundan emin olunuz.
- Yanma ve şok tehlikesinden korunmak için, cihazın yağmur veya rutubete maruz kalmamasına özen gösteriniz.
- Cihazınızı, aşırı tozdan, yüksek ısıdan, nemden ve güneş ışığından uzak tutunuz.
- Cihazınızı, iyi havalandırılan bir yerde havalandırma deliklerini kapatmadan kullanınız.
- Cihazın yetkisiz kişilerce modifikasyonu veya orijinal adaptörü dışında başka bir adaptör ile bağlanması cihazınızın zarar görmesine sebep olabilir.
- Cihazınızı, şehir şebekesinde meydana gelebilecek interrupt (yüksek / alçak akım / gerilim dalgalanması) 'lardan koruyabilmek için ups (kesintisiz güç kaynağı) ile kullanmalısınız.

TAŞIMA VE NAKLİYE SIRASINDA DİKKAT EDİLECEK HUSUSLAR

- Cihazın kapalı olduğundan emin olun.
- Adaptörü veya elektrik kablosunu prizden çekin.
- Cihazı orijinal paketleme malzemelerini kullanarak tekrar paketleyin ve tekrar cihazın orijinal kutusuna yerleştirin.
- Cihazın orijinal kutusunu bulamamanız durumunda, cihazın ve aksamalarının hasar görmeyeceği şekilde kavrıyacak köpüklü koruyucu maddeler ile sararak uygun bir karton kutuya yerleştiriniz.
- Dikkat, taşıma kurallarına uymamanız durumunda hasar görebilecek cihazlarınız garanti kapsamı dışında kalacaktır.

**KULLANIM SIRASINDA İNSAN VE ÇEVRE SAĞLIĞINA TEHLİKELİ VEYA
ZARARLI OLABİLECEK DURUMLARA İLİŞKİN UYARILAR**

- **Lityum Batarya Uyarısı (Tüm Modeller)**
Cihaz tarafından kullanılan lityum batarya kullanıcı tarafından değiştirilemez. Simet Yetkili Servis İstasyonlarından bir eleman tarafından değiştirilmelidir. Cihaz üzerinde bulunan Lityum batarya cihaz kullanım ömrü boyunca çalışabilecek şekilde planlanmış ve yerleştirilmiştir.
- **Kablo Bağlantıları (Tüm Modeller)**
Tüm ethernet ve RS232 (Konsol) kabloları direk olarak diğer cihazlara bağlanmak içindir. Var olan kablolama sistemine veya duvardaki data prizlerine direk takmayın. Bu tür bir ihtiyaç olduğunda Yetkili Servis İstasyonlarına başvurunuz.

KULLANIM HATALARINA İLİŞKİN BİLGİLER**CİHAZINI KULLANMADAN ÖNCE, KULLANMA KILAVUZUNDAKİ BÜTÜN PROSEDÜRLERİ DİKKATLİCE
UYGULADIĞINIZA EMİN OLUN.**

- Bütün talimatları dikkatle okuyun.
- Talimatları ileri tarihlerde kullanmak için saklayın.
- Cihazı temizlemeden önce fişi prizden çekin. Sıvı veya aerosol temizleyiciler kullanmayın. Yanıcı sıvılar (tiner, gazyağı, v.s.) kullanmayın.
- Cihazı hareketli yüzeylere veya kalorifer ya da ısı kaynağının yakınına yerleştirmeyin. Cihazınız düşebilir, ısıdan hasar görebilir ve ciddi zarara yol açabilir.
- Eğer uzatma kablosu kullanılacaksa, uzatma kablosuna bağlanan cihazların toplam akımının, uzatma kablosunun akım kapasitesini aşmadığına emin olun. Aynı şekilde duvardaki prize bağlı olan cihazların toplam olarak çektikleri akımın prizin akım taşıma kapasitesini aşmadığına emin olun.
- Herhangi bir kablunun enerji kablosu veya adaptöre dayanmasına müsaade etmeyin. Cihazı, insanların kablo üzerinden yürüyebileceği yerlere yerleştirmeyin.
- Hasarlı veya aşınmış elektrik kablolarını kullanmayın.
- Bakım işini kendiniz yapmayın, kapağın açılması sizi tehlikeli voltaj noktaları veya başka risklere maruz bırakabilir. Servis hizmetlerini yetkili servise bırakın.
- Aşağıdaki belirtilen durumlarda fişi çekin ve yetkili servise haber veriniz;
 - Elektrik kablosu veya fiş zarar gördüğünde, yıprandığında,
 - Cihaza sıvı döküldüğünde,

- Cihaz yağmur veya suya maruz kaldığında,
- Operasyon talimatlarına uygun hareket edilmesine rağmen, cihaz normal çalışmıyorsa veya performansında farkedilir bir değişiklik varsa.
- Cihaz düşerse veya kabin karar görürse,
- Hiçbir nedenle cihazın içini açmayınız.

**TÜKETİCİNİN KENDİ YAPABİLECEĞİ BAKIM, ONARIM VEYA ÜRÜNÜN TEMİZLİĞİNE İLİŞKİN BİLGİLER
CİHAZINIZ HIÇBİR NEDENLE BAKIM GEREKTİRMEZ.**

- **Cihazın Temizlenmesi**
Cihazının sürekli ve en iyi şekilde çalışmasını sağlamak için gerekli görüldüğünde veya yılda bir iki defa tamamen temizlenebilir. Cihazı temizlemek için aşağıdaki adımları takip edin;
 - Cihazın kapalı olduğundan emin olun.
 - Adaptörü veya elektrik kablosunu cihazdan sökün.
 - Cihazdaki bütün toz ve kiri temizlemek için yumuşak bir fırça kullanın.
- **Uyarılar!**
 - Garanti süresi içinde cihazın içini kesinlikle açmayın.
 - Cihazı temizlemek için hiç bir zaman alkol veya tiner kullanmayın; bu kimyasal maddeler hem kasaya hemde cihazın parçalarına zarar verebilir.
 - Cihazın elektronik parçalarına su gelmemesine özen gösterin, hiçbir nedenle temizlik sırasında su veya sıvı kullanmayın.
 - Sert veya aşındırıcı bir fırça kullanmayın.

**PERİYODİK BAKIM GEREKTİRMESİ DURUMUNDA PERİYODİK BAKIMIN YAPILACAĞI ZAMAN ARALIKLARI İLE
KİMIN TARAFINDAN YAPILMASI GEREKTİĞİNE İLİŞKİN BİLGİLER**

- Cihaz periyodik bakım gerektirmez.
- Cihaz, bulunduğu ortam çalışma şartları nedeniyle tozlanması durumunda, Cihaz Temizlenmesi maddesinde verilen talimatlara uygun olarak temizlenebilir.

GÜMRÜK VE TİCARET BAKANLIĞI TARAFINDAN TESPİT VE İLAN EDİLEN KULLANIM ÖMRÜ

- Bu ürünün T.C. Gümrük ve Ticaret Bakanlığı tarafından tespit ve ilan edilen kullanım ömrü **5(Beş)** yıldır. Bu ürün için T.C. Gümrük ve Ticaret Bakanlığı tarafından belirlenen **Servis Sayısı 1 (bir)** adettir. Kılavuzun son sayfasında Yetkili Servisler bölümünde verilmiştir.

GENEL GARANTİ ŞARTLARI

1. Garanti süresi malın teslimin tarihinden itibaren başlar ve **iki (2)** yıldır.
2. Malın bütün parçaları dahil olmak üzere tamamı kuruluşumuz garanti kapsamındadır.
3. Malın ayıplı olduğunun anlaşılması durumunda tüketici, 6502 sayılı Tüketicinin Korunması Hakkında Kanununun 11 inci maddesinde yer alan;
 - a. Sözleşmeden dönme,
 - b. Satış bedelinden indirim isteme,
 - c. Ücretsiz onarılmasını isteme,
 - d. Satılanın ayıpsız bir misli ile değiştirilmesini isteme, haklarından birini kullanabilir.
4. Tüketicinin bu haklardan ücretsiz onarım hakkını seçmesi durumunda satıcı; işçilik masrafı, değiştirilen parça bedeli ya da başka herhangi bir ad altında hiçbir ücret talep etmeksizin malın onarımını yapmak veya yaptırmakla yükümlüdür. Tüketici ücretsiz onarım hakkını üretici veya ithalatçıya karşı da kullanabilir. Satıcı, üretici ve ithalatçı tüketicinin bu hakkını kullanmasından müteselsilen sorumludur.
5. Tüketicinin, ücretsiz onarım hakkını kullanması halinde malın;
 1. Garanti süresi içinde tekrar arızalanması,
 2. Tamiri için gereken azami sürenin aşılması,
 3. Tamirinin mümkün olmadığının, yetkili servis istasyonu, satıcı, üretici veya ithalatçı tarafından bir raporla belirlenmesi durumlarında;tüketici malın bedel iadesini, ayıp oranında bedel indirimini veya imkân varsa malın ayıpsız misli ile değiştirilmesini satıcıdan talep edebilir. Satıcı, tüketicinin talebini reddedemez. Bu talebin yerine getirilmemesi durumunda satıcı, üretici ve ithalatçı müteselsilen sorumludur.

6. Malın tamir süresi **Yirmi (20) iş gününü** geçemez. Bu süre, garanti süresi içerisinde mala ilişkin arızanın yetkili servis istasyonuna veya satıcıya bildirim tarihi, garanti süresi dışında ise malın yetkili servis istasyonuna teslim tarihinden itibaren başlar. Malın arızasının **on (10) iş günü** içerisinde giderilememesi halinde, üretici veya ithalatçı; malın tamiri tamamlanıncaya kadar, benzer özelliklere sahip başka bir malı tüketicinin kullanımına tahsis etmek zorundadır. Malın garanti süresi içerisinde arızalanması durumunda, tamirde geçen süre garanti süresine eklenir.
7. Malın kullanma kılavuzunda yer alan hususlara aykırı kullanılmasından kaynaklanan arızalar garanti kapsamı dışındadır.
8. Tüketici, garantiden doğan haklarının kullanılması ile ilgili olarak çıkabilecek uyuşmazlıklarda yerleşim yerinin bulunduğu veya tüketici işleminin yapıldığı yerdeki Tüketici Hakem Heyetine veya Tüketici Mahkemesine başvurabilir.
9. Satıcı tarafından bu Garanti Belgesinin verilmemesi durumunda, tüketici **Gümrük ve Ticaret Bakanlığı** Tüketicinin Korunması ve Piyasa Gözetimi Genel Müdürlüğüne başvurabilir.

Ticari Markalar

- Microsoft Windows 98, Windows NT, Windows 2000, Windows XP, Windows Server 2003, Internet Explorer ve Active Directory Microsoft Corporation'a ait kayıtlı markalardır.
- Netscape, Netscape Communications Corporation'a ait kayıtlı ticari markadır.
- Netscape Navigator ve Netscape Communicator da Netscape Communications Corporation'a aittir.
- Adobe Acrobat ve Acrobat Reader, Adobe Systems Incorporated 'e ait ticari markadır.
- SİMET, Simet Teknoloji San.Tic.A.Ş.'nin tescilli ticari markasıdır.

ÜRÜN TANIMI, KULLANIM YERLERİ-AMAÇLARI VE TEKNİK ÖZELLİKLERİ

GATEPROTECT GP SERİSİ GENEL TANITIM

Farklı şirketlerin bireysel güvenlik gereksinimlerini karşılamak için, kolay kullanımlı komple bir çözüm sunan gateProtect, Yeni Nesil UTM ve Yeni Nesil Firewall ürünleriyle ağınızı ve verilerinizi Spam'lere, Virüs'lere ve kötü amaçlı yazılımlara karşı güvenilir koruma için yenilikçi çözümler sunmaktadır.

GateProtect GP serisi Single Sign-On Trafik Şekillendirme gibi state-of güvenlik fonksiyonları sayesinde, QoS IPSec / SSL IDS / IPS Webfilter ve Virusfilter opsiyonları ile şirketiniz zahmetsiz ve etkin bir şekilde web saldırılarına karşı korunabilir.

Patentli eGUI teknolojisi açık bir şekilde düzenlenmiş grafik arayüzü bir şirketin tüm koruma alanlarını görüntüler. Sonuç en az çaba daha az operatör hataları düşük maliyet



GATEPROTECT GP SERİSİ TEKNİK ÖZELLİKLER

	GPO 100	GPO 150	GPA 300	GPA 500	GPX 650	GPX 850
Arayüzler						
Gigabit Portlar	4	4	4	6	8	8
Sistem Performansı						
Güvenlik Duvarı throughput (Mbps)	1000	1 700	1 900	2 100	6 000	7 500
VPN IPSec throughput (Mbps)	100	200	250	320	700	1 500
UTM throughput (Mbps)	x	100	180	300	450	1 000
IDS/IPS throughput (Mbps)	x	250	300	400	1 200	1 500
Boyutlar						
Yükseklik xGenişlik x Derinlik (mm)	43 x 165 x 106	42 x 210 x 210	44 x 426 x 238	44 x 426 x 238	44 x 426 x 365	44 x 426 x 365
Bürüt Ağırlık (kgs)	1,7	3	3	3	6	6
Güç						
Giriş Gerilimi (V)	AC 100-240	AC 100-240	AC 100-240	AC 100-240	AC 100-240	AC 100-240
Tüketimi (W) - tam yük	20	35	41	41	66	66
Çevre						
Çalışma Sıcaklığı (° C)	0 ~ 40	0 ~ 40	0 ~ 40	0 ~ 40	0 ~ 40	0 ~ 40
Storage Temperature (°C)	-10 ~ 70	-10 ~ 70	-10 ~ 70	-10 ~ 70	-10 ~ 70	-10 ~ 70
Bağıl Nem (yoğunlaşmayan)	20 ~ 90%	20 ~ 90%	20 ~ 90%	20 ~ 90%	20 ~ 90%	20 ~ 90%

	GPZ 1000	GPZ 2500	GPZ 5000
Arayüzler			
Gigabit Portlar	10	18	18
SFP / SFP+ (Mini GBIC) Port	4/0	4/0	4/1309
Redundant (Yedekli) - HDD (Raid)	Yes	Yes	Yes
Redundant (Yedekli) - Güç Kaynağı	Yes	Yes	Yes
VPN - Crypto acceleration	Yes	Yes	Yes
IPMI - Uzaktan Yönetim	Yes	Yes	Yes
Sistem Performansı *			
Güvenlik Duvarı throughput (Mbps)	7 500	10 000	20 000
VPN IPSec throughput (Mbps)	2 000	2 500	4 000
UTM throughput (Mbps)	1 000	1 500	2 500
IDS/IPS throughput (Mbps)	1 500	2 500	3 000
Boyutlar			
Yükseklik xGenişlik x Derinlik (mm)	88 x 430 x 633	88 x 430 x 633	88 x 430 x 633
Bürüt Ağırlık (kgs)	18	18	18
Güç			
Giriş Gerilimi (V)	AC 100-240	AC 100-240	AC 100-240
Tüketimi (W) - tam yük	85	120	120
Yedek Güç Kaynağı	yes	yes	yes
Çevre			
Çalışma Sıcaklığı (° C)	10 ~ 40	10 ~ 40	10 ~ 40
Storage Temperature (°C)	-40 ~ 65	-40 ~ 65	-40 ~ 65
Bağıl Nem (yoğunlaşmayan)	10 ~ 85%	10 ~ 85%	10 ~ 85%

GÜVENLİK DUVARI KURULUMU

Firmware kurulumu

Güvenlik duvarı cihazı gateProtect güvenlik duvarı yazılımı ile önceden yüklenmiş olarak gelir. Yapılandırma yapmadan önce cihaz ile birlikte gelen yazılımın son sürüm olduğuna emin olunuz, tavsiyemiz son sürümü kullanmanız. Son firmware sürümüne buradan ulaşabilirsiniz: <http://start.gateprotect.com>

Adım 1 | Hazırlık

Güvenlik Duvarı yazılımını yüklemeniz için USB flash disk sürücüsüne ihtiyacınız olacak.



- Kullanılacak USB flash disk boş olmalıdır
- Kullanılacak USB flash disk kullandığınız PC nin USB portuna takınız.
- USB flash diskinizde önemli verileriniz varsa yedek alınız. Yükleme yapıldığında tüm veriler silinecektir.

Adım 2 | USB yükleyici indirin

"USB Yükleyici" son firmware içeren bir uygulama dosyasıdır, ve buradan yüklenebilir: start.gateprotect.com



Adım 3 | USB yükleyici çalıştırın

USB yükleyici programı çalıştırın, Bu program ön yükleme yapacağınız USB flash sürücüyü oluşturmak için size yol gösterecektir.

- USB flash sürücü iş istasyonuna takılı ise, indirilen "USB yükleyici" dosyasını çalıştırın. Dilinizi seçin ve tıklayın.
- Lisans sözleşmesini gözden geçirin ve kabul edin.

USB Flash sürücüyü seçin

USB yükleyici dosyaları yüklemek için kullanılabilir flash sürücüler için bilgisayarınızı tarar.

**Doğrulama**

Birden fazla flaş varsa sürücü harfi doğru olup olmadığını kontrol edin. Flash sürücü için tüm veriler silinecektir uyarısı alırsınız. Onaylayın ve ileriye tıklayın.

**Adım 4 | Yedek dosyalar ve Katılımsız yüklemeler**

Katılımsız yükleme ile daha önce oluşturulan yedekleme dosyalarını ekleyebilirsiniz. Yedekleme dosyası eklemek için bu kurulum otomatik olacak, böylece önceki yapılandırma ayarları gerekli olacaktır.

Katılımsız yüklemeyi çalıştırmak isterseniz

"Varsayılan Yapılandırma Yedekleme" dosyasını burada bulabilirsiniz: start.gateprotect.com

Seç "bir yedek Ekle"

İş istasyonu üzerinde yedekleme dosyasını bulun ve ileri'yi tıklayın >>

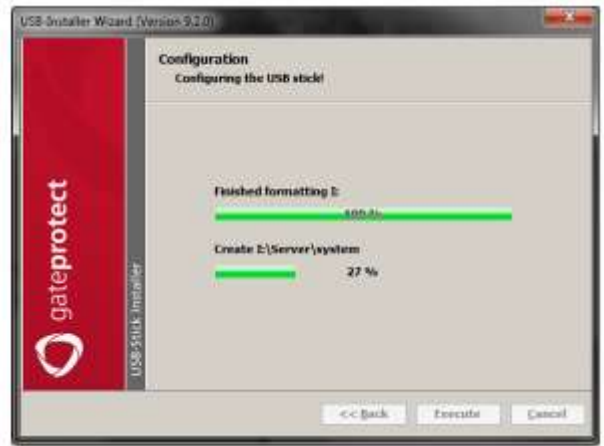
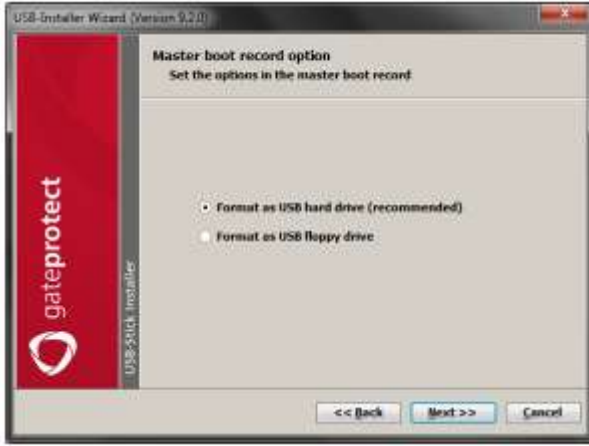
Katılımsız yükleme çalıştırmak isterseniz yapmayın: "Bir yedek eklemeyin" seçin

Sonraki (Next)>> tıklayın

Adım 5 | Biçim USB flash sürücü

Seçini "**USB sabit disk sürücüsü formatı**" (önerilir) Sonraki (Next)>> tıklayın

Hızlı biçimlendirme seçilebilir, İleri'yi (Next)>> tıklayın. USB Yükleyici şimdi USB flash sürücü biçimlendirmek ve önyüklenebilir kurulumu oluşturmaya başlar.



İşlemin tamamlanmasından sonra, son 'u' tıklatın ve güvenli bir şekilde iş istasyonundan USB flash sürücüyü çıkarın.

Dikkat: USB Flash sürücü bu işlem bittikten sonra herhangi bir bilgisayarda bott edecektir ve güvenlik duvarını yükleyecektir. Bu işlem bilgisayarınızdaki tüm bilgiyi silebilir.

Katılımsız Yükleme seçerseniz işlem doğrudan 8. Adıma geçer.

Adım 6 | güvenlik duvarı ve iş istasyonuna bağlantısı

Önyüklenebilir USB flash sürücü hazırladıktan sonra, etiketli gateProtect cihazın seri portunu iş istasyonuna bağlamak için seri kabloyu kullanın

"KONSOL".

Aşağıdaki parametreleri kullanarak Terminal programını çalıştırın (PuTTY veya Hyperterm)

```
Speed: 9600  
Data bits: 8  
Parity: none  
Stop bits: 1  
Flow control: none
```

- Seri olarak bağlantı türünü seçin
- Seri kablonun bağlı olduğu com port numarasını seçin.

Step 7 | Komple kurulum

Etiketli gateProtect cihazın USB portuna hazırladığınız USB flash belleği takınız. Güç geldiğinde birkaç saniye sonra terminal programı iş istasyonu ile diyalog kuracaktır.

Klavyeyi kullanarak ayarları yapabilir yazılım güncellemelerini tamamlayabilirsiniz.

Not: Güvenlik duvarı sunucusu yükleme programı fare işlemini desteklemiyor. Klavyenizin ok tuşlarını kullanarak menülerde gezebilirsiniz. Seçilen metinler kırmızı hale gelecektir.

Klavye düzeninizi seçin → Lisans Anlaşmasını kabul edin → Yeni bir yükleme seçin



Yedek konfigürasyon için yükleme

Eğer katılımsız kurulum seçmediyseniz bu ekranda önceki konfigürasyonu yükleyebilirsiniz.

Step 7 |

Arayüz adresleri

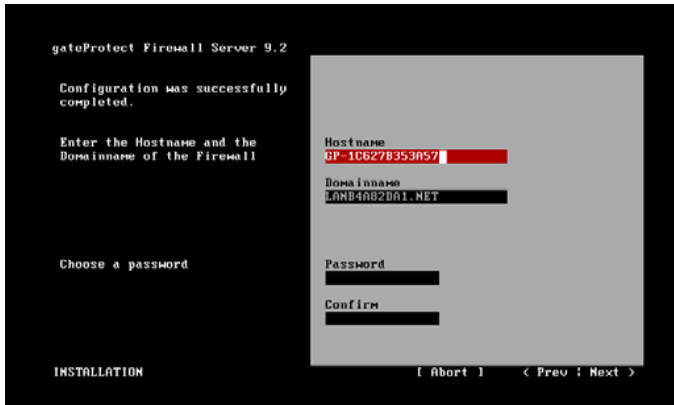


Sonraki ekranda her arabirim için IP adres istenecektir. Varsayılan yapılandırma için F12 yi tuşlayınız.

Sonraki (Next) >> tıklayın

Not: DHCP Kurulumda seçilemez.

Ana bilgisayar adı ve etki alanı adı ve parola ayarlayın.



Eğer SSO özelliğini kullanmayı planlıyorsanız, ana bilgisayar adı, etki alanı adı vermeniz gerekmektedir.

Ayarları daha sonra müşteriniz değiştirecekse fabrika ayarlarında bırakabilirsiniz.

Burada oluşturulan şifre, konsolda, kullanıcı kök içindir. Bu şifre değişecektir.

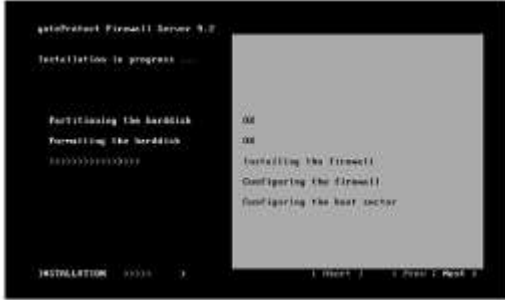
Step 7 |**Sabit disk biçimlendirme**

Sabit disk biçimlendirmek için onay sayfası, kurulumu yapmak ve biçimlendirmek için.

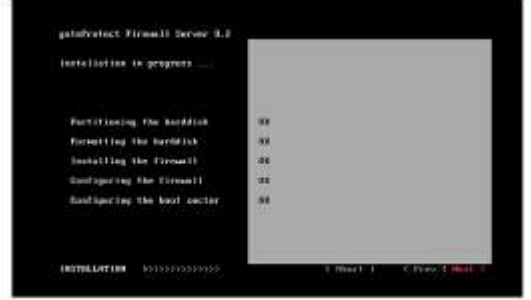
“Yes” tıklayarak devam ediniz.

Tamamlanmış adımlar onayı.

İşlem tamamlandığında bitmiş olan tüm işlemleri göreceksiniz.



Sonraki (Next) >> tıklayın

**Yeniden Başlatın**

USB Flas belleği cihazdan çıkarınız.

Cihaz yeniden açıldığında güncelleme ve kurulum tamamlanmış olacaktır.

**Adım 8 | Komple katılımsız yükleme**

USB Flash belleği cihazınıza takıp güç vererek çalıştırınız. Bir süre sonra bip sesi duyacaksınız.

Bip sesi : Yükleme işi tamandıysa kısa bir bip sesi verir

Cihaz yeniden açılırken (Boot) uzun süreli bip sesi gelir.

USB Flash belleği çıkarın ve cihazınızı yeniden başlatın.

Cihaz açıldığında güvenlik duvarı hazır olacaktır.

PROBLEM GİDERME

PROBLEM : Cihaz PWR ledi yanmıyor!

ÇÖZÜM : Cihazın elektrik kablosunu elektrik prizinize taktığınıza emin olun. Prizde enerji olduğuna emin olun. Elektrik kablonuzun sağlam olduğunu kontrol edin. Bunların hepsi normal fakat hala PWR ledi yanmıyorsa cihazınızı prizden çekip servisimize başvurun.

PROBLEM: Cihaz enerjisi var ama servis alamıyorum!

ÇÖZÜM: Cihazınızın kurulumunun tam ve doğru olarak yapıldığından emin olun. Cihazınızın tüm kablo bağlantılarının yapıldığından emin olun. Cihazınızın üzerindeki ACT ledinin yandığından emin olun. Buna rağmen internet servisi alamıyorsanız internet servis sağlayıcınızı arayınız.

PROBLEM: LAN Ledi yanmıyor!

ÇÖZÜM : Cihazın LAN kablosunun bağlı olduğunu kontrol edin. Kablonuzun sağlam olduğunu kontrol edin. Doğru kablo ile bağlandığınıza emin olun (DÜZ veya CROSS). Tüm kontrollerinize rağmen LAN ledi yanmıyorsa cihazınızı prizden çekip servisimize başvurun.

Önemli NOT : Kullanmış olduğunuz cihaz teknolojisi gereği, sürekli olarak yazılım güncellemeleri ile geliştirilmektedir. Bu nedenle, aşağıdaki verilen web siteleri üzerinden cihazınızın son yazılımını ÜCRETSİZ olarak indirebilir ve yine sitede belirtilen talimatlar ile cihazınıza yükleyebilirsiniz. Ayrıca, verilen sitelerde cihazınızın yeni yazılımı ve bu kılavuzda bulunmayan ilave özellikleri var ise bunlara ilişkin "Nasıl Yapılır" dökümanlarında inceleyebilirsiniz.

www.simet.com.tr



YETKİLİ SERVİSLER

NO	UNVAN	HİZMET YERİ ADRESİ	YETKİLİNİN ADI SOYADI	TEL/FAKS	VERGİ NO
1	SİMET TEKNOLOJİ SAN. TİC. A.Ş.	1065.CAD. 1280 SOK. No:5/17-18 ÖVEÇLER-ÇANKAYA / ANKARA	SİBEL BEDİR	312-472 87 87 312-472 31 31	7700412972
2	ARMİYA BİLGİ TEKNO.GÜV.SİS.ELEK.ELEKT.LTD.ŞTİ.	AKŞEMETTİN MAH.ÇEVREYOLU CAD.NO:61/A KONYA	MUSTAFA TUĞ	332-2472525 332-2473525	0800335054
3	BİRCAN BİLGİSAYAR İNŞAAT SANAYİ VE TİCARET LTD.ŞTİ.	KİRİŞÇİ MAH. ŞEHİT ZAFER AK CAD. KAT:1 KARAMAN	BAYRAM BİRCAN	338-213222 338-2149382	1770052623
4	BİLGİ TEKNOLOJİLERİ BİLGİSAYAR İNTERNET VE YAZILIM HİZ.SAN.TİC.LTD.ŞTİ.	ÖVEÇLER 1.CADDE 14/A ÇANKAYA/ANKARA	EMRE YILDIRIM	312-4784466 312-4782266	1720116541
5	BİLGİ BİRİKİM SİSTEMLERİ BİLG.OTO.MÜH.SAN.VE TİC.LTD.ŞTİ.	KARABAŞ MAH.HAFİZ SELİM EFENDİ SOK.NO:8 SİMGE APT.K:1 D:2 İZMİT/KOCAELİ	MEHMET AHLAS	262-3227777 262-3233602	1720041708
6	BÜKOM BÜRO MAKİNALARI PAZAR.SAN.VE TİC.A.Ş.	HALK SOK.NO:22/11 KIZILAY/ANKARA	İRFAN ÇUBEKÇU	312-4336229 312-4318999	1920003238
7	ÇİZGİ BİLG..TAN. HİZ. TİC. LTD. ŞTİ.	REŞATBEY MAH. FUZULİ CAD. EROĞLU APT. ZEMİNKAT 37/A SEYHAN/ADANA	MEHMET ALİ ALTUN	322-4577507 322-4578948	742032419
8	DOSBİL BİLGİSAYAR KİMYA TEKSTİL DAYANIKLI TÜKETİM MALLARI TEMİZLİK MALZEMELERİ GIDA TİCARET VE SANAYİ LTD.ŞTİ.	SARAYLAR MAH. DOKTORLAR CADDESİ GÜRÇAKHAN NO:40 ZEMİN KAT DENİZLİ	HEDİYE ATEŞ	258-2651353 258-2420120	3100054665
9	ENKONET İLETİŞİM HİZ.BİLGİSAYAR TELEK.ELEK.ELEKTRONİK YANGIN VE GÜVENLİK SİS.LTD.ŞTİ.	BAĞLICA MAH.ZİRVE CAD.61-A / D.45-46 ETİMESGUT / ANKARA	MUZAFFER BUDAY	312-2198191 312-2198190	7330383222
10	EFA BİLİŞİM YAZILIM DAN.BİLG.EĞİTİM SAN.VE TİC.LTD.ŞTİ.	ŞAZİBEY MAH.AZERBEYCAN BULVARI MANOLYA SİT.ALTI B BLOK NO:84/B KAHRAMANMARAŞ	ADEM BEKMEZ	344-2354500 344-2354505	3240382420
11	EFA BİLİŞİM YAZILIM DAN.BİLG.EĞİTİM SAN.VE TİC.LTD.ŞTİ.	BUDAK MAH.GAZİMUHTARPAŞA BUL.NO:42 YAŞEM İŞ MERKEZİ K:8 NO:808-809 ŞEHİTKAMİL/GAZİANTEP	SÜLEYMAN ARIF AYDIN	342-2154606 342-2154605	3240382420
12	KARE BİLGİSAYAR SAN.VE TİC.A.Ş.	GEVHER NESİBE MAH.ATATÜRK BULVARI HASTANE CAD.NO:50 KAYSERİ	HASAN ERSÖZLÜ	352-2317747	5240157649
13	KARTEL BİLGİSAYAR RE.TUR.SAĞ.HİZ.SAN.VE TİC.LTD.ŞTİ.	BAHÇELİEVLER MAH. İSTİKLAL CAD.ENGIN APT.NO:182/1 SAMSUN	A.UĞUR EREN	362-2345812	4990052012
14	KTS BİLGİSAYAR DANIŞMANLIK TUR.SAN.VE TİC.LTD.ŞTİ.	ULUS MAH.GAZİ BULV.ZORLU APT.NO:101/2 ANTALYA	KUDBEDDİN AYDIN	242-3350042	5900487388
15	MSM BİLİŞİM BİLGİSAYAR LTD.ŞTİ.	GMK BULVARI NO:90/4 MALTEPE/ANKARA	MEHMET SOYLU	312-2303695	9250122556
16	NASA TEKNİK SERVİS BİLGİSAYAR YAZ.DAN.İNŞ.GÜV.TİC.SAN.LTD.ŞTİ.	İSMETİYE MAH.İSMETİYE SOK.AÇBABA APT.K:1/3 MALATYA	TEKİN MESUTOĞLU	422-3214498	6290465224
17	ÖZKAN ALTAY BİLGİSAYAR ELEKT.İNŞ.GIDA SAN.TİC.LTD.ŞTİ.	VATAN MAH.POLAT CAD 74/A YEŞİLYURT/İZMİR	ÖZKAN ALTAY	232-2452323	7340129856
18	PROBİL BİLGİSAYAR VE PROGRAMCILIK SAN.TİC.LTD.ŞTİ.	ŞARKIYE MAH.KAZIM KARABEKİR CAD.NO:13 ORDU	ERCAN ÖKTENAY	452-225 19 20 452-225 19 21	7330032316
19	PROBİLİŞİM BİLGİSAYAR VE İLETİŞİM SİSTEMLERİ TİC.LTD.ŞTİ.	ÇETİN EMEÇ BULVARI 1325.SOKAK NO:10/3 A.ÖVEÇLER/ANKARA	MUSA ELMALI	312-4733585 312-4733565	8590500880
20	SHOV BİLGİSAYAR TAN.HİZ.TUR.TİC.LTD.ŞTİ.	STRAZBURG CAD.NO:40/A SİHHIYE/ANKARA	LEVİN FİGEN OKUMUŞ	312-229 87 92 312-230 20 13	7690008054
21	ŞAFAK BİLGİSAYAR-MEHMET DOKUYUCU	ŞEHİT PAMİR CAD.DAL İŞ HANI K:1 NO:2 İSKENDERUN/HATAY	MEHMET DOKUYUCU	326-6133941 326-6138236	49735048482
22	ŞAHİNOĞLU BİLGİSAYAR İLETİŞİM SİSTEMLERİ KIRTASIYE SAN.VE TİC.LTD.ŞTİ	TABAKLAR MAH.AKBABA SOKAK NO:2 BOLU	TURGAY ŞAHİNOĞLU	374-212 70 86 374-217 30 49	7980462223