

Genel Özellikler

Quedra L-Mon Log Yönetim ve Güvenli Kayıt Yazılımı 5651 Sayılı Kanun kapsamında tutulması gereken sistem aktivasyon kayıtlarını alan, aynı zamanda bu kayıtların doğruluğunu ve bütünlüğünü sağlayarak kaydeden ileri teknoloji ürünü web tabanlı bir Ağ İzleme yazılımıdır.

Avantajları

- Realtime Log yönetimi ve Raporlama
- Çok katmanlı Gruplama ve Kolay Rapor
- Yüksek Kapasite
- Web Tabanlı Kolay Erişim
- Web Erişimi ve WEB Engelleme Raporlama
- Uygulama Raporlama
- Güvenlik Mekanizmaları Raporlama
- Atak Raporlama
- Erişim Raporlama
- İç IP Dağıtım Raporlama
- Bant Geniliği Raporlama
- Log İmzalama ve Güvenli Depolama
- Kullanıcı Erişimi Raporlama
- Çok Gelişmiş Arama
- Merkezi Çok Noktalı Kurulum Desteği
- PDF ve EXCEL Yazdırma Seçeneği
- Mail ile Rapor Gönderebilme
- Özelleştirilebilir Rapor Çıktıları

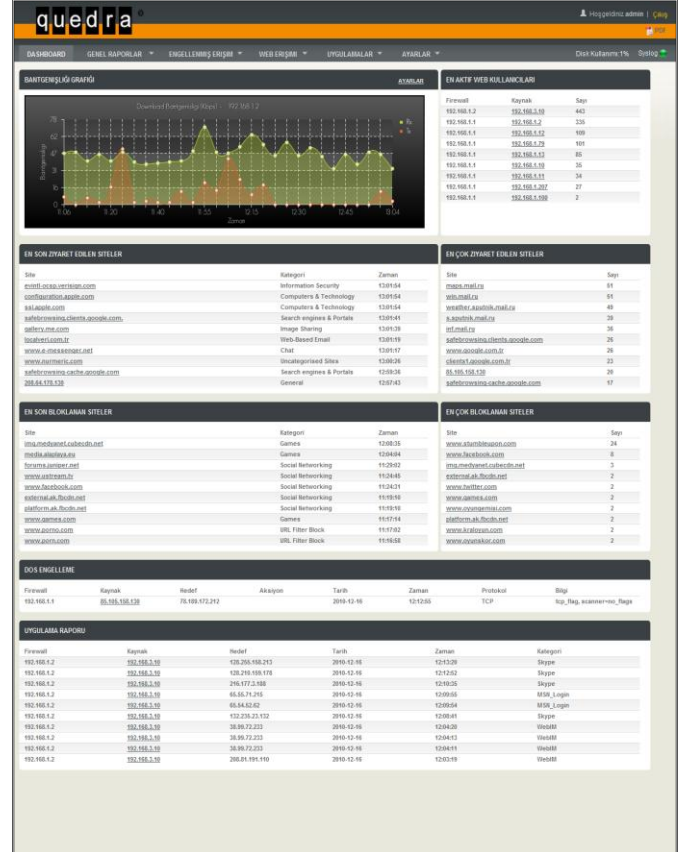
Realtime Log Yönetimi ve Raporlama

Quedra L-Mon Log yönetim sistemi realtime olarak çalışır ve tüm logları anında görmenize ve raporlara anında erişmenize olanak sağlar. Yüksek hızlı gelişmiş mimarisi sayesinde güvenlik ve erişim ile ilgili tüm aktivitelerden anında haberinizi olur.

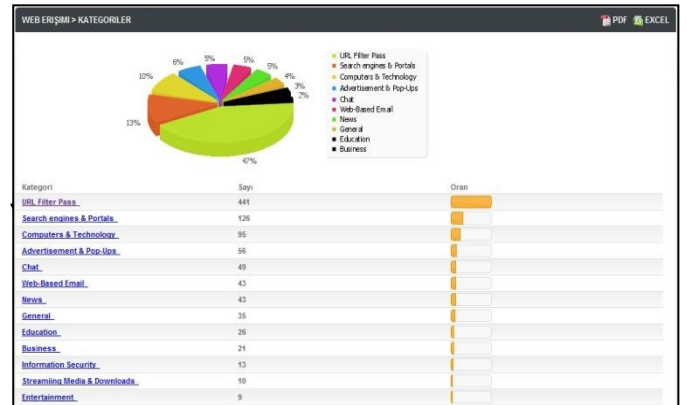
Çok Katmanlı Gruplama ve Kolay Rapor

Quedra L-Mon Log yönetim ve raporlama sistemi gelişmiş mimarisi sayesinde istediğiniz raporlara tek tıkla ulaşmanıza olanak sağlar. Özellikle çok kullanılan raporlar bu sistemde özel olarak katmanlı olarak yapılandırılmıştır. Bu kullanıcının yüz binlerce bilgiden oluşan raporlara kolayca ulaşmasını sağlar.

Quedra Dashboard



Quedra Log Raporu





Yüksek Kapasite

Quedra L-Mon Log yönetim sistemi TeraByte seviyesinde veri işleme kapasitesine sahiptir. Bu özellikleri sayesinde loglarınızı ve raporlarınızı yıllarca yönetebilir.

Web Tabanlı Kolay Erişim

Quedra L-Mon Log yönetim sistemi sistem yöneticilerinin istedikleri her yerden ve her zaman erişebilmeleri için en yeni teknolojiler ile web tabanlı olarak hazırlanmıştır. Tüm log yönetimi, rapor erişimleri ve sistem yönetimi web ara yüzünden kolayca yapılabilmektedir.

WEB Erişim ve Engelleme Raporlama

Quedra L-Mon tüm kullanıcıların eriştikleri web siteleri ya da erişmeye çalışırken sistem tarafından engellenen girişimlerini kolayca erişilebilir bir ara yüzde sunar. Bu sistem web erişimlerinin kaynak, hedef ve kategorilerine göre özet raporlarını da içerisinde barındırır. Aynı zamanda sistem web erişimi konusunda en detay bilgileri de içerecek şekilde tasarlanmıştır.

Uygulama Raporlama

Quedra L-Mon kullanıcıların kullandıkları veya engellendikleri uygulamaları gösteren özel raporlar içerir. Kullanıcıların erişimleri veya engellemeleri için Gateway üzerinde yazılmış kuralları dikkate alarak bunların datalarını işler ve uygulama raporlarını hazırlar.

Güvenlik Mekanizmaları Raporlama (Virus vb.)

Quedra L-Mon, Virus gibi sistemde güvenlik zafiyetleri oluşturabilecek özel durumları farklı raporlarda hazırlar. Bu sayede kolayca güvenlik zafiyetlerinden haberdar olabilirsiniz.

Atak Raporlama

Quedra L-Mon DDOS atakları, SYN Flood, FIN Flood gibi atak tiplerini raporlayabilir. Aynı zamanda sızma girişimi olabilecek (INTRUSION) aktiviteleri özel raporlarda gösterebilir. Bu raporlar sayesinde iç

ağınızda sisteminizi tehdit eden uygulamalardan ve bilgisayarlardan veya dış ağlardan gelen ataklardan haberiniz olur.

Quedra Dos Engelleme

Firewall	Kaynak	Hedef	Aksiyon	Tarih	Zaman	Protokol	Bilgi
192.168.1.1	85.105.158.130	78.109.172.212	Block	2010-12-16	12:12:55	TCP	log_flag, scanner-vol_flags
192.168.1.1	85.105.158.130	78.109.172.212	Block	2010-12-16	12:13:01	TCP	log_flag, scanner-vol_flags

Quedra Log Uygulama Raporu

Firewall	Kaynak	Hedef	Tarih	Zaman	Kategori
192.168.1.2	205.189.95.221	192.168.3.10	2010-12-16	11:23:08	ADMS
192.168.1.2	205.189.95.221	192.168.3.10	2010-12-16	11:23:08	ADMS
192.168.1.2	205.189.95.221	192.168.3.10	2010-12-16	11:23:05	ADMS
192.168.1.2	192.168.3.10	192.168.1.1	2010-12-16	11:23:33	SSH
192.168.1.2	192.168.3.10	65.54.48.177	2010-12-16	11:23:27	MSR_Login
192.168.1.2	192.168.3.10	65.54.48.177	2010-12-16	11:23:28	MSR_Login
192.168.1.2	192.168.3.10	192.168.1.1	2010-12-16	11:26:27	SSH
192.168.1.2	205.189.95.221	192.168.3.10	2010-12-16	11:06:34	ADMS
192.168.1.2	205.189.95.221	192.168.3.10	2010-12-16	11:06:34	ADMS

Quedra Log Bloklanan Siteler

Site	Sayı
www.facebook.com	4
www.stumbleupon.com	4
external.ak.fbcdn.net	2
www.oyungemisi.com	2
www.games.com	2
www.kraloyun.com	2
platform.ak.fbcdn.net	2
www.oyunskor.com	2
www.twitter.com	2
vkontakte.ru	1

Quedra Log Anti Virüs Raporları

Firewall	Kaynak	Hedef	Aksiyon	Tarih	Zaman	Protokol	İsim	Kural
192.168.1.2	192.168.3.10	65.54.48.177	Scan	2010-12-16	11:28:22	HTTP	gateway.dll	
192.168.1.2	192.168.3.10	207.46.165.159	Scan	2010-12-16	11:27:29	HTTP	uploaddata.aspx	
192.168.1.2	192.168.3.10	207.46.165.159	Scan	2010-12-16	11:27:25	HTTP	uploaddata.aspx	
192.168.1.2	192.168.3.10	207.46.165.159	Scan	2010-12-16	11:27:22	HTTP	uploaddata.aspx	
192.168.1.2	192.168.3.10	65.54.48.177	Scan	2010-12-16	11:27:21	HTTP	gateway.dll	
192.168.1.2	192.168.3.10	207.46.165.159	Scan	2010-12-16	11:27:19	HTTP	uploaddata.aspx	
192.168.1.2	192.168.3.10	65.54.48.177	Scan	2010-12-16	11:26:32	HTTP	gateway.dll	
192.168.1.2	192.168.3.10	94.100.183.32	Scan	2010-12-16	11:25:44	HTTP	version.xml	
192.168.1.2	192.168.3.10	65.54.48.177	Scan	2010-12-16	11:25:31	HTTP	gateway.dll	
192.168.1.2	192.168.3.10	65.54.48.177	Scan	2010-12-16	11:25:30	HTTP	gateway.dll	
192.168.1.2	192.168.3.10	65.54.48.177	Scan	2010-12-16	11:25:28	HTTP	gateway.dll	
192.168.1.2	192.168.3.10	217.80.134.157	Scan	2010-12-16	11:25:26	HTTP	sid.850	
192.168.1.2	192.168.3.10	217.80.134.157	Scan	2010-12-16	11:25:26	HTTP	informe.aspx	
192.168.1.2	192.168.3.10	94.100.184.11	Scan	2010-12-16	11:25:25	HTTP	checknew	
192.168.1.2	192.168.3.10	65.54.48.177	Scan	2010-12-16	11:25:24	HTTP	gateway.dll	
192.168.1.2	192.168.3.10	94.100.183.32	Scan	2010-12-16	11:25:24	HTTP	sputnik_v2.xml	
192.168.1.2	192.168.3.10	65.54.48.177	Scan	2010-12-16	11:25:23	HTTP	gateway.dll	
192.168.1.2	192.168.3.10	65.54.48.177	Scan	2010-12-16	11:25:20	HTTP	gateway.dll	
192.168.1.2	192.168.3.10	217.80.134.157	Scan	2010-12-16	11:25:18	HTTP	sid.850	
192.168.1.2	192.168.3.10	192.168.1.203	Scan	2010-12-16	11:25:10	HTTP	reset.css	

Erişim Raporlama

Quedra L-Mon size web ve bilinen uygulamalar dışında kalan kullanımları da ayrıca kaynak hedef ve port bazında raporlar.

İç IP Dağıtım Raporlama

Sistem iç ağda kullanılan IP adreslerini ve MAC adreslerini ayrı bir şekilde raporlar. Sistem sadece IP ve MAC adreslerinin atandığı değil belirli zamanlarda kullanım zamanlarını da not ederek hataya yer vermeyecek şekilde IP ve MAC değişimlerini ve kullanım örneklerini tutar.

Bant Genişliği Raporlama

Sistem her bağlı cihazın tüm WAN erişim ara yüzlerine ait bant genişliğini tutar. Bu sistem rakiplerinden farklı olarak geçmişe yönelik verileri de haftalık ve aylık olarak değil günlük olarak ve detaylı olarak tutar. Bu sayede 15 gün önce bantgenişliğinizi sanki günlük bilgi gibi detaylı olarak görebilirsiniz. Bu rapor aynı zamanda özel grafikler ile de güçlendirilmiştir.

LOG İmzalama ve Depolama

Sistem hataya yer vermeyecek şekilde yasal gerekliliği duyulan verileri mevcut veritabanı dışında ikinci bir alanda da saklar. Sistem bilginin güvenliğinin sağlanması, logların değişmediğinin ispatı ve bilgi bütünlüğünün sağlanması için geliştirilmiş bir imzalama yöntemi ile bu logları elektronik olarak imzalar ve saklar.

Kullanıcı Erişim Raporlama

Quedra L-Mon sistemi kullanıcı erişim sistemini devreye almış sistemlerde kullanıcı erişimlerini isim ve zaman bilgisi ile özel bir raporda tutar. Bu raporla kullanıcıların sisteme hangi isimle ne zaman girip çıktıkları bilgilerini giriş çıkış yöntem ve gerekçeleri ile birlikte tutar.

Çok Gelişmiş Arama

Quedra L-Mon log yönetim sistemi kullanıcıları istedikleri raporları detaylı olarak hazırlamaları için güçlü bir filtreleme sistemi ile donatılmıştır. Bu sistem istenilen bilgiye kolay ve hızlı erişim sağlar. Sistemin en detay özelliklerini genel arama kriterlerinde size sunar.

Quedra Log Data Yönetimi

Quedra Log Bant Genişliği



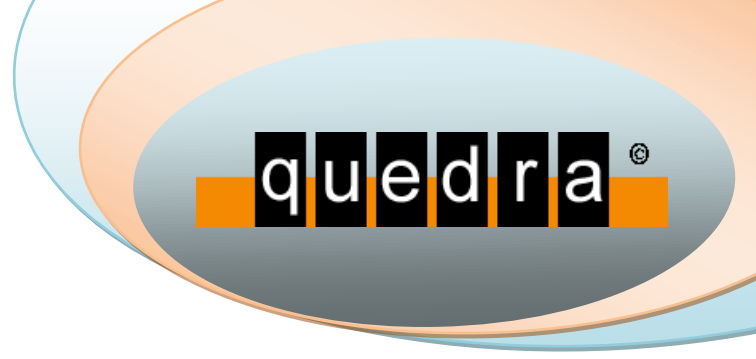
Quedra Log Raporu

Site	Kategori	Tarih
www.ozelmerkezi.com	Games	10/08/10
www.ozelmerkezi.com	Games	10/08/10
www.ozelmerkezi.com	Games	10/08/10
www.ozelmerkezi.com	Games	10/08/10
www.ozelmerkezi.com	Social Networking	10/08/10
www.ozelmerkezi.com	Social Networking	10/08/10
www.ozelmerkezi.com	Games	10/08/10
www.ozelmerkezi.com	Games	10/08/10
www.ozelmerkezi.com	Social Networking	10/08/10
www.ozelmerkezi.com	Social Networking	10/08/10

Site	Kategori	Tarih
www.ozelmerkezi.com	Search engines & Forums	10/08/10
www.ozelmerkezi.com	General	10/08/10
www.ozelmerkezi.com	Computers & Technology	10/08/10
www.ozelmerkezi.com	Computers & Technology	10/08/10
www.ozelmerkezi.com	Information Security	10/08/10
www.ozelmerkezi.com	Search engines & Forums	10/08/10
www.ozelmerkezi.com	Search engines & Forums	10/08/10
www.ozelmerkezi.com	Computers & Technology	10/08/10
www.ozelmerkezi.com	Information Security	10/08/10
www.ozelmerkezi.com	Information Security	10/08/10

Merkezi Çok Noktalı Kurulum

Sistem binlerce uç noktayı tek bir merkezde loglama ve raporlama yeteneğine sahiptir. Her Rapor hem sistemin tümü hem de istenen uç nokta için özelleştirilebilir. Bu gelişmiş mimari size çok noktalı uygulamalarda kolaylık ve bütünlük sağlar.



Pdf ve Excel Çıktı Oluşturma

Quedra L-Mon Log yönetimi istinasız her raporunu tek bir dokunuşla PDF ve EXCEL ortamlarında görüntüleme ve kaydetme imkanı sunar.

Mail ile Rapor Gönderebilme

Sistem belirlenmiş özel raporları son 1 gün Son 7 Gün ve Son ay olarak mail ile size gönderebilir.

Özelleştirilebilen Rapor Sonuçları

Quedra L-Mon PDF raporları kendi firma logonuz ve firma iletişim bilgilerinizle hazırlayabileceğiniz şekilde özelleştirilebilir.

5651 Sayılı Kanun Hakkında Açıklamalar

İNTERNET ORTAMINDA YAPILAN YAYINLARIN DÜZENLENMESİ VE BU YAYINLAR YOLUYLA İŞLENEN SUÇLARLA MÜCADELE EDİLMESİ 5651 SAYILI KANUN, İLGİLİ GENELGE VE TEBLİĞLER İLE DÜZENLENMİŞTİR.

5651 Sayılı Yasa 04.05.2007 tarihinde İnternet Suçları ile mücadele etmek amacı ile çıkarılmıştır. Yasa, İnternet üzerinde suç oluşturabilecek durumların tanımı, bu durumların ve suçluların takibi amacı ile Servis Sağlayıcılar ve İnternet erişimi alan tüm kurum ve kuruluşların internet ve ağ aktivitelerinin kayıt altına alınmasını düzenler.

Detaylı bilgi ve alınması gereken tedbirler ile danışmanlık ihtiyaçlarınız için www.simet.com.tr adresini, www.quedra.com adresini inceleyebilir veya satis@simet.com.tr adresine mail atabilirsiniz.

SİMET TEKNOLOJİ SAN. TİC. LTD. ŞTİ.

Tel : +90.312.4728787 Faks : +90.312.4723131

www.simet.com.tr

Quedra L-Mon Modelleri

Quedra L-Mon Log Yönetimi üzerinde çalışacağı PC veya Server tabanlı bir donanıma ihtiyaç duymaktadır. Aşağıda yazılım, lisans modellerimiz için referans amaçlı verilmiş olan donanımları bulabilirsiniz.

Ürün	Ürün Modeli	Kapasite
Quedra L-Mon	Pro3	3 Cihaz
Quedra L-Mon	Pro10	10 Cihaz
Quedra L-Mon	Pro25	25 Cihaz
Quedra L-Mon	Pro50	50 Cihaz

Sistem Gereksinimleri

İşletim sistemi ve Database gerektirmez. Program içerisinde bu bileşenler ücretsiz gelir.

Minimum Donanım İhtiyacı	
İşlemci	INTEL ATOM
RAM	2 GB
HDD	100 GB

Kurulacak sistemin yoğunluğuna göre daha yüksek seviyede CPU ve RAM gerektirebilir.

QUEDRA L-Mon da donanım seçimi sırasında INTEL ve AMD işlemciler seçmeniz gereklidir. Bilinen pek çok INTEL ve AMD işlemci uyumluluk için test edilmiştir. Seçeceğiniz Anakartın Linux sistem desteklemesi gerekmektedir.

