



Biz **YAPTIK**

**quedra**®

**BIGBOX Serisi**  
Yeni Nesil Güvenlik Duvarı

[www.quedra.com](http://www.quedra.com)

## Quedra BIGBox

Quedra BIGBox Serisi, orta ve orta-büyük işletmeler için ileri seviye ağ güvenliği ve erişimi çözümü sunan yeni nesil Ağ Güvenli çözümüdür. Ağ teknolojilerinden gelen tecrübesi ile Quedra, hem esnek erişim ve erişim denetimi özellikleri sunarken hem de her tür yeni nesil ağ güvenliği tehditlerine karşı ileri seviye ürünler sunar.

### Önemli özelliklerinden bazıları :

- Doğuştan SD-WAN özellikleri ile kolay kurulum
- Yeni Nesil Güvenlik Duvarı özelliklerinin tamamı
- Uzaktan erişim için VPN desteği
- Zengin Yönlendirme yetenekleri
- Farklı çalışma modları ile her tür ağ için uygun konfigürasyon
- Tüm ağ nesnelere ve durumlarını aynı anda görüntüleyebileceğiniz kontrol paneli
- Gerçek zamanlı ağ saldırıları engelleme (IPS)
- Ağ geçidi tabanlı Anti Virüs ve Anti Spam
- DPI teknolojisi ile derin paket inceleme
- Uygulama Güvenliği
- Her tür DoS, BotNET saldırıları için koruma
- IP Bazlı ve MAC bazlı filtreleme
- WAN Load Balance, FailOver desteği
- Server Load Balance desteği
- LACP ile bant genişliği yükseltme



### Yeni Nesil Ağ Güvenliği

Quedra BigBox NGFW ürünü, Layer 2'den Layer 7'ye kadar uzanan zengin network özellikleri ile yüksek performanslı çözümler sunar. Konfigürasyon esnekliği sayesinde ağınıza tam uyumluluk sağlar. Genel ağ güvenliğini artırarak, güvenlik işlevleriyle ağınıza güçlendirir.

### Esnek Ağ Mimarisi

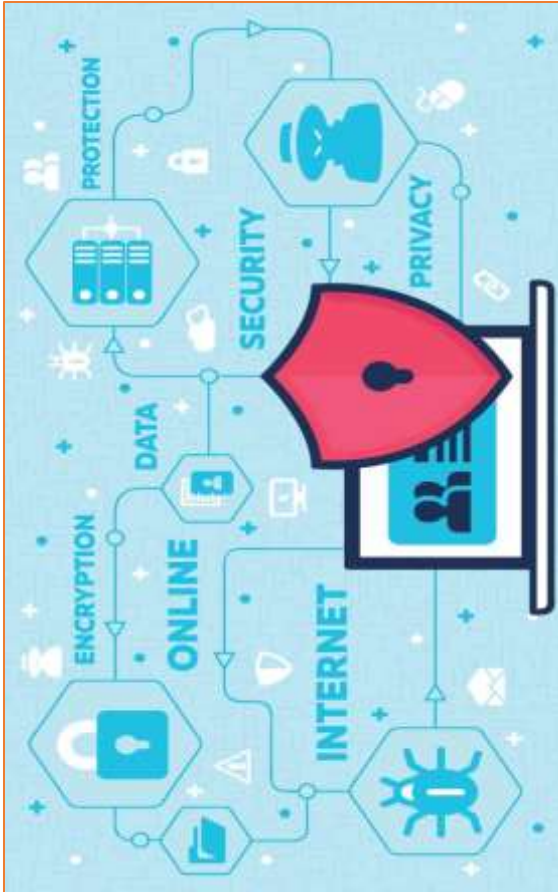
Quedra BigBox Serisi SDWAN özellikleri sayesinde her tür ağ mimarisine uyum sağlar. Hızlı ve performanslı anahtarlama ve yönlendirme yapar. VPN özellikleri sayesinde ağınıza uzaktan kolayca erişir, şubelerinizi merkezde gibi kontrol edebilirsiniz.





### HotSpot ve İnternet Erişim Denetimi

- Misafir kullanıcı yönetimi
- Erişim denetiminde çoklu dil desteği
- Karşılama sayfası özelleştirme
- Süre ve kullanım sınırlaması
- Bir kullanıcı için birden çok cihaz desteği
- Yerel kullanıcı doğrulama
- SMS ile kullanıcı doğrulama
- TC Kimlik no ile kullanıcı doğrulama
- Harici veritabanları ile kullanıcı doğrulama



### Ağ ve Güvenlik Katmanları

- Durumsal Paket İnceleme - SPI
- Ağ Adres Çevrimi - NAT
- Kural Tabanlı Yönlendirme – PBR
- IP:MAC eşleme
- Statik Yönlendirme
- Hedef, Kaynak ve Port bazlı Yönlendirme
- Bantgenişliği Yönetimi
- Statik ve Dinamik IP
- DHCP Sunucu ve İstemci
- PPPoE / IpoE Desteği
- DNS Proxy Desteği
- VLAN Desteği
- VPN (IPSec, SSLVPN, OpenVPN)
- Load Balance ve Failover Desteği
- URL Filtreleme
- Kategori ve Kelime Bazlı Filtreleme
- Özelleştirilebilir adres, kelime, dosya bazlı filtreleme
- Virüs, Trojan eklentisi ve Zararlı Yazılım engelleme
- Otonom Güvenlik Veritabanı İmza Güncellemesi
- Uygulama Filtreleme
- İmza Tabanlı Kategori Bazlı Saldırı Tespit ve Önleme

### Kayıt ve Raporlama

- SysLog desteği
- Tüm hareket logları kaydı
- Detaylı hareket logları
- Anlık sistem bilgisi
- 5651 sayılı yasaya uygun kayıtlar
- Kayıtları farklı ortamlara aktarabilme
- Doğruluk ve bütünlük koruma



## DONANIM VE PERFORMANS

	BB500	BB1000
		
<b>Arayüzler</b>	8x2.5Gigabit Ethernet (RJ45) 2xSFP+ 1xConsole	8x2.5Gigabit Ethernet (RJ45) 2xSFP+ 1xConsole
<b>Oturum (Sessions)</b>	1.000.000	1.600.000
<b>Açılan Yeni Oturum (Sessions/Sec)</b>	75.000	110.000
<b>Firewall Throughput</b>	3000Mbps	5000Mbps
<b>UTM/NGFW Throughput</b>	500Mbps	1000Mbps
<b>IPS Throughput</b>	500Mbps	800Mbps
<b>Antivirüs Throughput</b>	350Mbps	400Mbps
<b>IPSEC VPN Throughput</b>	550Mbps	650Mbps
<b>SSL VPN Throughput</b>	350Mbps	450Mbps
<b>IPSEC VPN Sayısı</b>	500	1000
<b>SSL VPN Sayısı</b>	500	1000
<b>Firewall Kural Sayısı</b>	5000	5000
<b>Dahili Saklama Alanı</b>	256GB SSD	256GB SSD
<b>Çalışma Sıcaklıkları</b>	-10°C--50°C(14F~122F) 30%--90% Hum	-10°C--50°C(14F~122F) 30%--90% Hum
<b>Boyutlar (Cihaz)</b>	177mm*125mm*55mm	177mm*125mm*55mm
<b>Boyutlar (Kutu)</b>	305mm*205mm*75mm	305mm*205mm*75mm
<b>Ağırlık (Kg)</b>	Net 1.3kg / Gross 2.0kg	Net 1.3kg / Gross 2.0kg

### ÖZELLİKLER

<b>Operating Modes</b> <ul style="list-style-type: none"> <li>OSI Layer 2 Transparent</li> <li>OSI Layer 3 Routing + Stealth Mode</li> <li>Virtual Wire</li> </ul>	<b>VPN - Virtual Private Network</b> <ul style="list-style-type: none"> <li>SSL VPN               <ul style="list-style-type: none"> <li>Certificate Verification</li> <li>User Credentials Verification (+ 2FA )</li> <li>Authentication:                   <ul style="list-style-type: none"> <li>BLAKE2*, RSA*, SHA*, MD*, SHAKE*</li> </ul> </li> <li>Encryption:                   <ul style="list-style-type: none"> <li>AES*, ARIA*, CAMELLIA*, SEED*, SM4*</li> </ul> </li> </ul> </li> <li>PPTP / L2TP VPN, L2TP over IPsec</li> <li>IPsec VPN (Both VTI and Legacy Mode)</li> <li>Site to Site VPN</li> <li>GRE Tunnelling</li> </ul>	<b>Management Interface Features</b> <ul style="list-style-type: none"> <li>HTML5 Responsive Web Interface               <ul style="list-style-type: none"> <li>SSL Certificate based authentication</li> <li>2FA - Two-Factor Authentication</li> <li>Customizing the Service Port</li> </ul> </li> <li>Out of Band Management Plane               <ul style="list-style-type: none"> <li>Resource Reservation</li> </ul> </li> <li>SSH Console</li> <li>Physical Console (Monitor, Keyboard)</li> <li>Serial Console (If exists on hardware)</li> <li>Incident Notification Service               <ul style="list-style-type: none"> <li>SMS, Email, Brower Notification</li> </ul> </li> </ul>
<b>Routing</b> <ul style="list-style-type: none"> <li>IPv4 / IPv6 Static Routing</li> <li>PBR - Policy Based Routing</li> <li>OSPF - Open Shortest Path First Protocol</li> <li>BGP - Border Gateway Protocol</li> <li>RIP / RIPng - Routing Information Protocol</li> <li>PIM SM/SSM IGMP v2/v3 Multicast Routing</li> <li>Routing Monitor</li> </ul>	<b>Services</b> <ul style="list-style-type: none"> <li>Live Dashboard</li> <li>Automated Update System</li> <li>Offline Update</li> <li>Automatic Configuration Backup</li> <li>DHCPv4/v6 Server, Relay and Monitor</li> <li>Authenticated http/https Proxy</li> <li>Quedra Shared Management-Virtual System</li> <li>QoS - Effective Bandwidth Management</li> <li>Time and Quota Adjustable Hotspot(Captive)</li> <li>Bandwidth Monitor</li> <li>Quedra Registry Service</li> <li>Quedra Announcement Service</li> <li>NetFlow Export Service</li> <li>RADIUS Server and Proxy</li> <li>Domain Based http/https Forwarding</li> <li>https SSL Offload Service</li> <li>SNMP v2/v3 Service</li> <li>RRD Service               <ul style="list-style-type: none"> <li>Number of Active Users and Bandwidth</li> </ul> </li> <li>http/https Caching</li> <li>Domain Based Bandwidth Limiting</li> <li>Log Timestamping</li> <li>Timestamp Integration</li> <li>Syslog (TCP/UDP/TLS) - supported formats;               <ul style="list-style-type: none"> <li>RAW, CEF, EWMM, GELF, JSON, WELF, CIM</li> </ul> </li> <li>Black Hole Service</li> <li>Campus Information Service</li> <li>LLDP Service</li> <li>GEO-IP Service</li> <li>Quedra Central Management/Logging Integration</li> </ul>	<b>User Authentication Methods</b> <ul style="list-style-type: none"> <li>Mernis (NVI)</li> <li>SMS</li> <li>Local User</li> <li>HTTP (API)</li> <li>LDAP</li> <li>RADIUS</li> <li>POP3 / IMAP</li> <li>SSO: Negotiate Kerberos - Active Directory</li> <li>TACACS +</li> </ul>
<b>Network Interface Specifications</b> <ul style="list-style-type: none"> <li>Loopback Interface, IEEE802.1Q VLAN support</li> <li>Link Aggregation :               <ul style="list-style-type: none"> <li>LACP, Failover, Load Balance, Round Robin</li> </ul> </li> <li>Bridging / STP / Ethernet Bypass</li> <li>Virtual Extensible LAN (VXLAN)</li> <li>NAT64, IPv6 6to4 Tunneling</li> <li>Static ARP</li> <li>PPP ve PPPoE Connection Interface</li> <li>3G/4G/LTE Modem Support</li> </ul>		<b>Product Certifications</b> <ul style="list-style-type: none"> <li>Common Criteria EAL4 +</li> <li>TRtest Product Conformity Certificate</li> <li>MIT (Made in Turkiye)</li> </ul>
<b>Security Specifications</b> <ul style="list-style-type: none"> <li>Zone Based Firewall</li> <li>Application Security (AppID)</li> <li>Honeypot Trapping</li> <li>Traffic Rate Limiting</li> <li>Multi-Policy, Section and Profile Support</li> <li>Time Based Security Policy Management</li> <li>IPS - Intrusion Detection and Prevention</li> <li>SPI - Statefull Packet Inspection</li> <li>DPI - Deep Packet Inspection</li> <li>http / https Web Filtering (SNI / DPI)</li> <li>DNS Query Filtering</li> <li>Interface Based Anti Spoofing (Sym and Asym)</li> <li>MAC Based Quarantine</li> <li>MAC - IP Matching Control</li> <li>ARP Poisoning Protection</li> <li>Flood Intrusion Prevention</li> <li>Gateway Anti Virüs / Anti Malware ***</li> <li>SSH Inspection, Anti Botnet</li> <li>DoS Prevention - Connection Limiting</li> <li>XFF Scan - Trusted Proxy Servers</li> <li>Service Based Timeout Control</li> </ul>		<b>IPsec VPN</b> <ul style="list-style-type: none"> <li>Encryption:               <ul style="list-style-type: none"> <li>AES / CAMELIA / NULL_ENC / SERPENT</li> <li>TWOFISH / DES / 3DES</li> </ul> </li> <li>Authentication:               <ul style="list-style-type: none"> <li>MD5, SHA1, SHA256, SHA384, SHA512, AES</li> </ul> </li> <li>Wildcard ID Support</li> <li>NAT Traversal Support</li> <li>PKI - Public Key Infrastructure Support</li> <li>PSK - Pre Shared Key Support</li> </ul>
		<b>Email Security</b> <ul style="list-style-type: none"> <li>Gateway Antispam ***</li> <li>Anti Virus / Anti Malware ***</li> <li>Email Rate Limiting</li> <li>RBL, MX, SPF, DKIM, DMARC Check</li> <li>Email Quarantine</li> <li>Gray Listing, Phishing Check</li> <li>Category and Rule Based Filtering</li> </ul>

## NETWORK SECURITY SERVICE SUBSCRIPTIONS

Quedra Next Generation Firewall appliances works with Security Service Licences. All appliances needs to be activated with one of the security service licences. It gives different security features with technical support. All subscription services announced with renewal times.

<b>BASIC</b> <b>SECURITY SERVICE</b> <b>(BSS)</b>	<b>STANDARD</b> <b>SECURITY SERVICE</b> <b>(SSS)</b>	<b>PREMIUM</b> <b>SECURITY SERVICE</b> <b>(PSS)</b>
<p>Technical Support (during office hours 08:30/18:00 TR)</p> <p>Hardware Replacement (only for hardware appliances)</p> <p>Software Updates (New Features + Enhancements + Fixing)</p> <p>Basic Security Features (including NAT/NAPT, basic Filters and security rules/features)</p>	<p>Basic Security Service Features +</p> <p>Enhanced Application Control</p> <p>DoS Protection</p> <p>Web Content Filtering</p> <p>Intrusion Prevention</p> <p>GW Antivirus Scanning</p> <p>Botnet Protection</p>	<p>Standard Security Service Features +</p> <p>Unlimited Remote Support (during office hours 08:30/18:00 TR)</p> <p>SSL Packet Inspection</p>





**Quedra**  
Hayatı **Kolay** Hale  
Getirmek İçin  
**Teknoloji**  
Üretir