



WISNETWORKS WCAP-W SERİSİ INDOOR KABLOSUZ ROUTER TANITMA VE KULLANMA KILAVUZU

GEÇERLİ OLDUĞU ÜRÜNLER VE KODLARI:

MODELLER	AÇIKLAMA
WCAP-W	Wisnetworks WCAP-W WisCloud In Wall Indoor Kablosuz Router
WCAP-WS	Wisnetworks WCAP-WS WisCloud In Wall Indoor Kablosuz Router
WCAP-AC-W	Wisnetworks WCAP-AC-W Dual-Band In Wall Indoor Kablosuz Router

İMALATÇI FİRMA

WISNETWORKS TECHNOLOGIES CO. LTD.
No.77, FuTe West 3 Road, China (Shanghai) Pilot Free
Trade Zone Shanghai China
Tel: + 0086 0573879655 Fax: +0086 0573879655
www.wisnetworks.com sale06@wisnetworks.com

İTHALATÇI FİRMA

SİMET BİLİŞİM TEKNOLOJİLERİ A.Ş.
İlkbahar Mah. Medine Müdafii Cad. No:45 06550
ÇANKAYA / ANKARA
TEL : +90.312.4728787 FAKS :+90.312.4723131
www.simet.com.tr info@simet.com.tr

BAKIM ONARIM VE KULLANIMDA UYULMASI GEREKEN KURALLAR

! DİKKAT !

**CİHAZ İÇİNDE KULLANICININ TAMİR EDEBİLECEĞİ PARÇA YOKTUR.
ARIZA DURUMUNDA SATICI FİRMAYA VEYA SERVİS İSTASYONUNA BAŞVURUNUZ.**

- Cihazınızı yeni bir bölgede çalıştırmadan önce cihazın çalışma voltajı ile şebeke voltajının uyumlu olduğundan emin olunuz.
- Yanma ve şok tehlikesinden korunmak için, cihazın yağmur veya rutubete maruz kalmamasına özen gösteriniz.
- Cihazınızı, aşırı tozdan, yüksek ısıdan, nemden ve güneş ışığından uzak tutunuz.
- Cihazınızı, iyi havalandırılan bir yerde havalandırma deliklerini kapatmadan kullanınız.
- Cihazın yetkisiz kişilerce modifikasyonu veya orijinal adaptörü dışında başka bir adaptör ile bağlanması cihazınızın zarar görmesine sebep olabilir.
- Cihazınızı, şehir şebekesinde meydana gelebilecek interrupt (yüksek / alçak akım / gerilim dalgalanması) 'lardan koruyabilmek için ups (kesintisiz güç kaynağı) ile kullanmalısınız.

TAŞIMA VE NAKLİYE SIRASINDA DİKKAT EDİLECEK HUSUSLAR

- Cihazın kapalı olduğundan emin olun.
- Adaptörü veya elektrik kablosunu prizden çekin.
- Cihazı orijinal paketleme malzemelerini kullanarak tekrar paketleyin ve tekrar cihazın orijinal kutusuna yerleştirin.
- Cihazın orijinal kutusunu bulamamanız durumunda, cihazın ve aksamalarının hasar görmeyeceği şekilde kavrayacak köpüklü koruyucu maddeler ile sararak uygun bir karton kutuya yerleştiriniz.
- Dikkat, taşıma kurallarına uymamanız durumunda hasar görebilecek cihazlarınız garanti kapsamı dışında kalacaktır.

KULLANIM SIRASINDA İNSAN VE ÇEVRE SAĞLIĞINA TEHLİKELİ VEYA ZARARLI OLABİLECEK DURUMLARA İLİŞKİN UYARILAR

• **Lityum Batarya Uyarısı (Tüm Modeller)**

Cihaz tarafından kullanılan lityum batarya kullanıcı tarafından değiştirilemez. Simet Yetkili Servis İstasyonlarından bir eleman tarafından değiştirilmelidir. Cihaz üzerinde bulunan Lityum batarya cihaz kullanım ömrü boyunca çalışabilecek şekilde planlanmış ve yerleştirilmiştir.

• **Kablo Bağlantıları (Tüm Modeller)**

Tüm ethernet ve RS232 (Konsol) kabloları direk olarak diğer cihazlara bağlanmak içindir. Var olan kablolama sistemine veya duvardaki data prizlerine direk takmayın. Bu tür bir ihtiyaç olduğunda Yetkili Servis İstasyonlarına başvurunuz.

KULLANIM HATALARINA İLİŞKİN BİLGİLER

CİHAZINI KULLANMADAN ÖNCE, KULLANMA KILAVUZUNDAKİ BÜTÜN PROSEDÜRLERİ DİKKATLİCE UYGULADIĞINIZA EMİN OLUN.

- Bütün talimatları dikkatle okuyun.
- Talimatları ileri tarihlerde kullanmak için saklayın.
- Cihazı temizlemeden önce fişi prizden çekin. Sıvı veya aerosol temizleyiciler kullanmayın. Yanıcı sıvılar (tiner, gazyağı, v.s.) kullanmayın.
- Cihazı hareketli yüzeylere veya kalorifer ya da ısı kaynağının yakınına yerleştirmeyin. Cihazınız düşebilir, ısıdan hasar görebilir ve ciddi zarara yol açabilir.
- Eğer uzatma kablosu kullanılacaksa, uzatma kablosuna bağlanan cihazların toplam akımının, uzatma kablosunun akım kapasitesini aşmadığına emin olun. Aynı şekilde duvardaki prize bağlı olan cihazların toplam olarak çektikleri akımın prizin akım taşıma kapasitesini aşmadığına emin olun.
- Herhangi bir kablunun enerji kablosu veya adaptöre dayanmasına müsaade etmeyin. Cihazı, insanların kablo üzerinden yürüyebileceği yerlere yerleştirmeyin.
- Hasarlı veya aşınmış elektrik kablolarını kullanmayın.
- Bakım işini kendiniz yapmayın, kapağın açılması sizi tehlikeli voltaj noktaları veya başka risklere maruz bırakabilir. Servis hizmetlerini yetkili servise bırakın.
- Aşağıdaki belirtilen durumlarda fişi çekin ve yetkili servise haber veriniz;

- Elektrik kablosu veya fiş zarar gördüğünde, yıprandığında,
- Cihaza sıvı döküldüğünde,
- Cihaz yağmur veya suya maruz kaldığında,
- Operasyon talimatlarına uygun hareket edilmesine rağmen, cihaz normal çalışmıyorsa veya performansında farkedilir bir değişiklik varsa.
- Cihaz düşerse veya kabin karar görürse,
- Hiçbir nedenle cihazın içini açmayınız.

TÜKETİCİNİN KENDİ YAPABİLECEĞİ BAKIM, ONARIM VEYA ÜRÜNÜN TEMİZLİĞİNE İLİŞKİN BİLGİLER

CİHAZINIZ HIÇBİR NEDENLE BAKIM GEREKTİRMEZ.

● Cihazın Temizlenmesi

Cihazının sürekli ve en iyi şekilde çalışmasını sağlamak için gerekli görüldüğünde veya yılda bir iki defa tamamen temizlenebilir. Cihazı temizlemek için aşağıdaki adımları takip edin;

- Cihazın kapalı olduğundan emin olun.
- Adaptörü veya elektrik kablosunu cihazdan sökün.
- Cihazdaki bütün toz ve kiri temizlemek için yumuşak bir fırça kullanın.
- **Uyarılar!**
 - Garanti süresi içinde cihazın içini kesinlikle açmayın.
 - Cihazı temizlemek için hiç bir zaman alkol veya tiner kullanmayın; bu kimyasal maddeler hem kasaya hemde cihazın parçalarına zarar verebilir.
 - Cihazın elektronik parçalarına su gelmemesine özen gösterin, hiçbir nedenle temizlik sırasında su veya sıvı kullanmayın.
 - Sert veya aşındırıcı bir fırça kullanmayın.

PERİYODİK BAKIM GEREKTİRMESİ DURUMUNDA PERİYODİK BAKIMIN YAPILACAĞI ZAMAN ARALIKLARI İLE KİMİN TARAFINDAN YAPILMASI GEREKTİĞİNE İLİŞKİN BİLGİLER

- Cihaz periyodik bakım gerektirmez.
- Cihaz, bulunduğu ortam çalışma şartları nedeniyle tozlanması durumunda, Cihaz Temizlenmesi maddesinde verilen talimatlara uygun olarak temizlenebilir.

GÜMRÜK VE TİCARET BAKANLIĞI TARAFINDAN TESPİT VE İLAN EDİLEN KULLANIM ÖMRÜ

- Bu ürünün T.C. Gümrük ve Ticaret Bakanlığı tarafından tespit ve ilan edilen kullanım ömrü **5(Beş)** yıldır. Bu ürün için T.C. Gümrük ve Ticaret Bakanlığı tarafından belirlenen **Servis Sayısı 1 (bir)** adettir. Kılavuzun son sayfasında Yetkili Servisler bölümünde verilmiştir.

GENEL GARANTİ ŞARTLARI

1. Garanti süresi malın teslimin tarihinden itibaren başlar ve **iki (2)** yıldır.
2. Malın bütün parçaları dahil olmak üzere tamamı kuruluşumuz garanti kapsamındadır.
3. Malın ayıplı olduğunun anlaşılması durumunda tüketici, 6502 sayılı Tüketicinin Korunması Hakkında Kanununun 11 inci maddesinde yer alan;
 - a. Sözleşmeden dönme,
 - b. Satış bedelinden indirim isteme,
 - c. Ücretsiz onarılmasını isteme,
 - d. Satılanın ayıpsız bir misli ile değiştirilmesini isteme, haklarından birini kullanabilir.
4. Tüketicinin bu haklardan ücretsiz onarım hakkını seçmesi durumunda satıcı; işçilik masrafı, değiştirilen parça bedeli ya da başka herhangi bir ad altında hiçbir ücret talep etmeksizin malın onarımını yapmak veya yaptırmakla yükümlüdür. Tüketici ücretsiz onarım hakkını üretici veya ithalatçıya karşı da kullanabilir. Satıcı, üretici ve ithalatçı tüketicinin bu hakkını kullanmasından müteselsilen sorumludur.
5. Tüketicinin, ücretsiz onarım hakkını kullanması halinde malın;
 1. Garanti süresi içinde tekrar arızalanması,
 2. Tamiri için gereken azami sürenin aşılması,
 3. Tamirinin mümkün olmadığının, yetkili servis istasyonu, satıcı, üretici veya ithalatçı tarafından bir raporla belirlenmesi durumlarında;

tüketici malın bedel iadesini, ayıp oranında bedel indirimini veya imkân varsa malın ayıpsız misli ile değiştirilmesini satıcıdan talep edebilir. Satıcı, tüketicinin talebini reddedemez. Bu talebin yerine getirilmemesi durumunda satıcı, üretici ve ithalatçı müteselsilen sorumludur.

6. Malın tamir süresi **Yirmi (20) iş gününü** geçemez. Bu süre, garanti süresi içerisinde mala ilişkin arızanın yetkili servis istasyonuna veya satıcıya bildiri tarihinde, garanti süresi dışında ise malın yetkili servis istasyonuna teslim tarihinden itibaren başlar. Malın arızasının **on (10) iş günü** içerisinde giderilememesi halinde, üretici veya ithalatçı; malın tamiri tamamlanıncaya kadar, benzer özelliklere sahip başka bir malı tüketicinin kullanımına tahsis etmek zorundadır. Malın garanti süresi içerisinde arızalanması durumunda, tamirde geçen süre garanti süresine eklenir.
7. Malın kullanma kılavuzunda yer alan hususlara aykırı kullanılmasından kaynaklanan arızalar garanti kapsamı dışındadır.
8. Tüketici, garantiden doğan haklarının kullanılması ile ilgili olarak çıkabilecek uyuşmazlıklarda yerleşim yerinin bulunduğu veya tüketici işleminin yapıldığı yerdeki Tüketici Hakem Heyetine veya Tüketici Mahkemesine başvurabilir.
9. Satıcı tarafından bu Garanti Belgesinin verilmemesi durumunda, tüketici **Gümrük ve Ticaret Bakanlığı** Tüketicinin Korunması ve Piyasa Gözetimi Genel Müdürlüğüne başvurabilir.

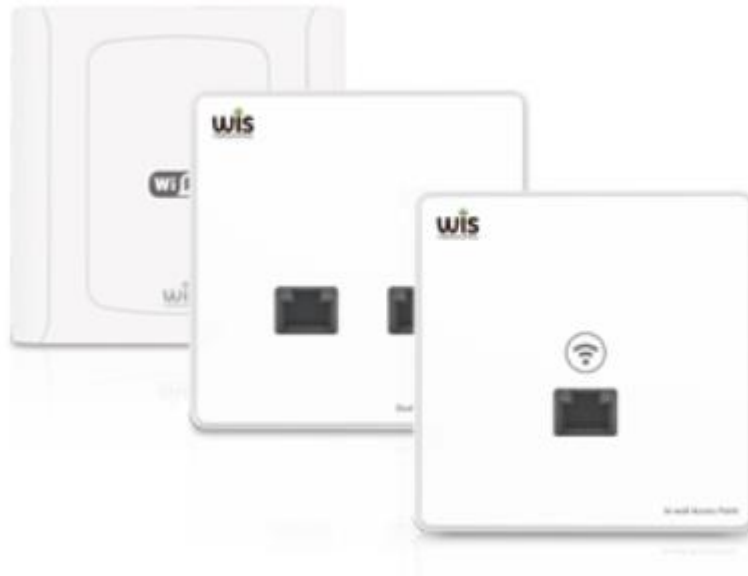
Ticari Markalar

- Microsoft Windows 98, Windows NT, Windows 2000, Windows XP, Windows Server 2003, Internet Explorer ve Active Directory Microsoft Corporation'a ait kayıtlı markalardır.
- Netscape, Netscape Communications Corporation'a ait kayıtlı ticari markadır.
- Netscape Navigator ve Netscape Communicator da Netscape Communications Corporation'a aittir.
- Adobe Acrobat ve Acrobat Reader, Adobe Systems Incorporated 'e ait ticari markadır.
- SİMET, Simet Bilişim Teknolojileri A.Ş.'nin tescilli ticari markasıdır.

ÜRÜN TANIMI, KULLANIM YERLERİ-AMAÇLARI VE TEKNİK ÖZELLİKLERİ

Wisnetworks WCAP-W Serisi Genel Özellikler

WisCloud Erişim Noktası, özelliklerinde dikkate değer performans gösteren yenilikçi ürün serisidir. Tüm konfigürasyon ve yönetim, merkezi ve etkin olarak aynı WisCloud Kontrol Seti tarafından yürütülmektedir. Bu sistem ile kitlesel AP'leri izlemek daha kolay ve kurumsal ağları korumak için daha verimli bir yapıya sahip olacaktır.



Donanımsal özellikler

Fiziksel özellikler	
Model	WCAP-W
İşlemci	Atheros SoC 560MHz
Flash / Memory	64MB DDR, 16MB Flash
LAN Port	1*10/100M Base-T PoE 2*10/100M RJ45,1*RJ11 Telefon
Buton	Reset
Güç	48VDC/0.32A 802.3af
Boyutlar	86*86*32mm
Montaj	Duvara Montaj
Belgeleme	CE/RoHS
Maksimum Güç Tüketimi	4W
Çalışma sıcaklığı	-10°C~60°C
Çalışma Nemi	% 0 ~% 95 yoğunlaşmayan
Kablosuz Özellikleri	
Wi-Fi Standardı	802.11n/a/g/b
Frekans	2.4GHz
Hız	300Mbps
Maks. Tx Gücü	17dBm
Anten	2dBi Dual-Pola Omni
Çoklu-SSID	Çihaz başına 8 SSID'ye kadar
Kablosuz güvenlik	WEP, WPA-PSK, WPA-Enterprise (WPA/WPA2, TKIP/AES)
Eş Zamanlı Müşteri	50+
Kapsama Alanı	50m
Gelişmiş Özellikler	
Mod	Fat AP/Fit AP
VLAN	802.1q
Misafir Politikası	Web Portalı / Şifre
MAC Filtresi	Kara liste
Kullanıcı QoS	Kullanıcı Grubu Tarafından Hız Sınırı
Trafik Geçmişi	Süre / İndirme / Yükleme
Yük dengeleme	Çevrimiçi Kullanıcı / Bant Genişliği
Dolaşım	Destekli

Fiziksel özellikler	
Model	WCAP-WS
İşlemci	Atheros SoC 560MHz
Flash / Memory	64MB DDR, 16MB Flash
LAN Port	1*10/100M Base-T PoE,1*10/100M Base-T
Buton	Reset, Dokunmatik Tuş
Güç	48VDC/0.32A 802.3af
Boyutlar	86*86*30mm
Montaj	Duvara Montaj
Belgeleme	CE/RoHS
Maksimum Güç Tüketimi	4W
Çalışma sıcaklığı	-10°C~60°C
Çalışma Nemi	% 0 ~% 95 yoğunlaşmayan
Kablosuz Özellikleri	
Wi-Fi Standardı	802.11n/a/g/b
Frekans	2.4GHz
Hız	300Mbps
Maks. Tx Gücü	17dBm
Anten	2dBi Dual-Pola Omni
Çoklu-SSID	Çihaz başına 8 SSID'ye kadar
Kablosuz güvenlik	WEP, WPA-PSK, WPA-Enterprise (WPA/WPA2, TKIP/AES)
Eş Zamanlı Müşteri	50+
Kapsama Alanı	50m
Gelişmiş Özellikler	
Mod	Fat AP/Fit AP
VLAN	802.1q
Misafir Politikası	Web Portalı / Şifre
MAC Filtresi	Kara liste
Kullanıcı QoS	Kullanıcı Grubu Tarafından Hız Sınırı
Trafik Geçmişi	Süre / İndirme / Yükleme
Yük dengeleme	Çevrimiçi Kullanıcı / Bant Genişliği
Dolaşım	Destekli

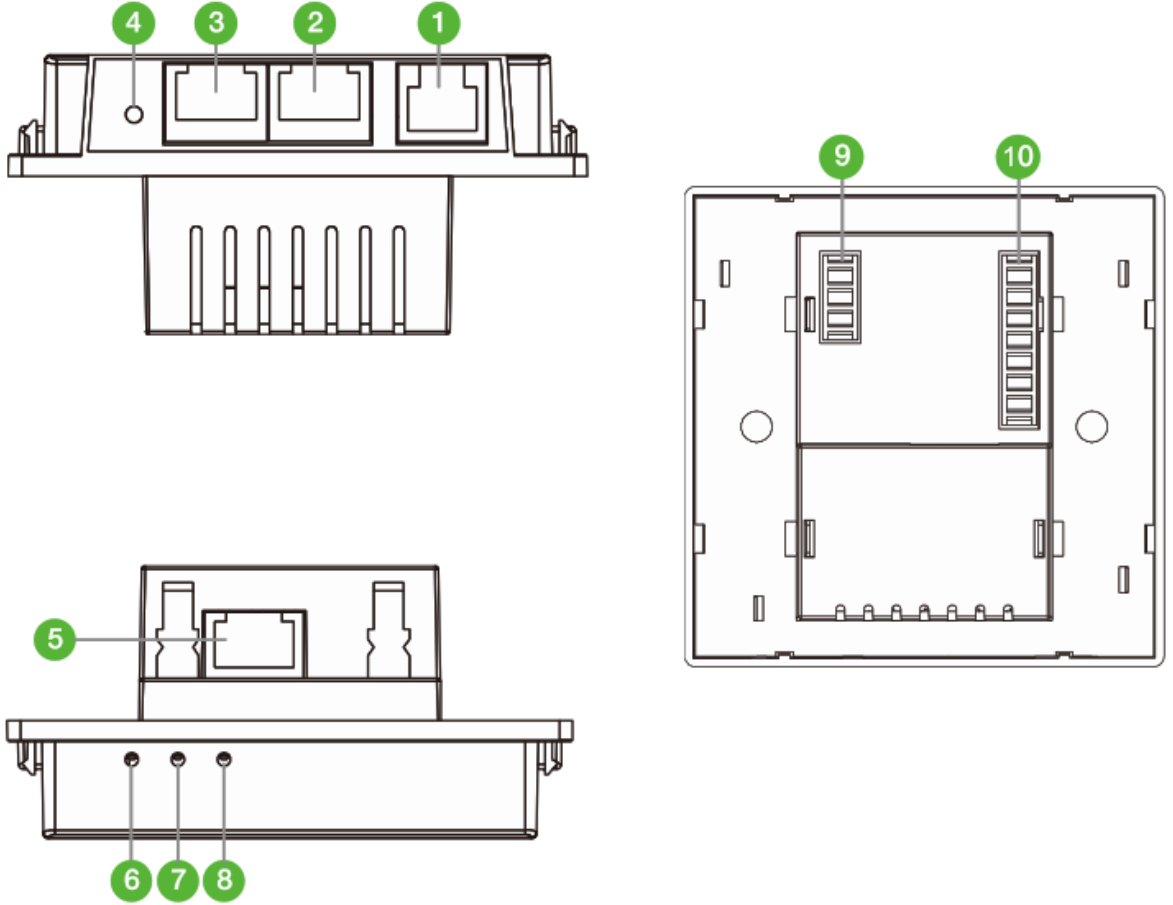
Fiziksel özellikler	
Model	WCAP-AC-W
İşlemci	Atheros SoC 560MHz
Flash / Memory	64MB DDR, 16MB Flash
LAN Port	1*10/100M Base-T PoE 2*10/100M RJ45,1*RJ11 Telefon
Buton	Reset
Güç	48VDC/0.32A 802.3af
Boyutlar	86*86*32mm
Montaj	Duvara Montaj
Belgeleme	CE/RoHS
Maksimum Güç Tüketimi	4W
Çalışma sıcaklığı	-10°C~60°C
Çalışma Nemi	% 0 ~% 95 yoğunlaşmayan
Kablosuz Özellikleri	
Wi-Fi Standardı	802.11n/a/g/b
Frekans	2.4GHz
Hız	300Mbps
Maks. Tx Gücü	17dBm
Anten	2dBi Dual-Pola Omni
Çoklu-SSID	Çihaz başına 8 SSID'ye kadar
Kablosuz güvenlik	WEP, WPA-PSK, WPA-Enterprise (WPA/WPA2, TKIP/AES)
Eş Zamanlı Müşteri	50+
Kapsama Alanı	50m
Gelişmiş Özellikler	
Mod	Fat AP/Fit AP
VLAN	802.1q
Misafir Politikası	Web Portalı / Şifre
MAC Filtresi	Kara liste
Kullanıcı QoS	Kullanıcı Grubu Tarafından Hız Sınırı
Trafik Geçmişi	Süre / İndirme / Yükleme
Yük dengeleme	Çevrimiçi Kullanıcı / Bant Genişliği
Dolaşım	Destekli


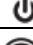



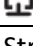
Cihazın Kullanılabileceği Ülkeler: Türkiye, Çek Cumhuriyeti, Almanya, Yunanistan, Avusturya, Belçika, Hollanda, Lüksemburg, İtalya, Polonya, Fransa, İngiltere, Macaristan, İrlanda, İspanya, Portekiz, Danimarka, Finlandiya, Norveç ve İsveç

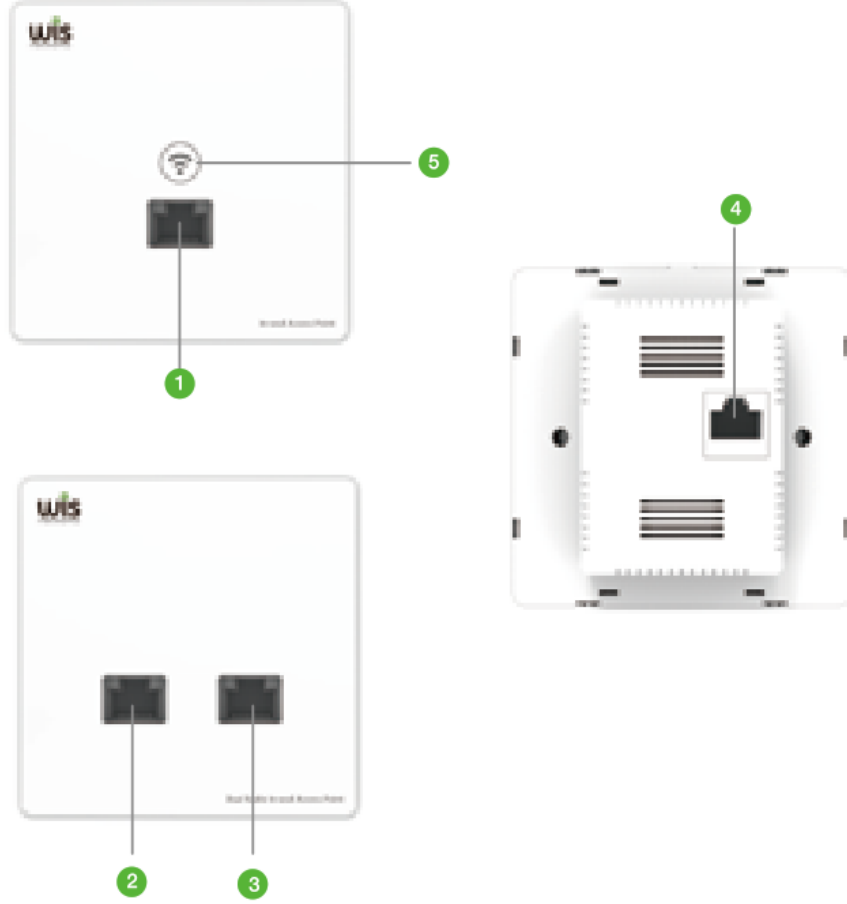
Güvenlik Talimatları


	Doğrudan güneş ışığından ve kimyasallardan uzak tutun. Ortamda ani sıcaklık veya nem değişimleri olmamasını sağlayın.
	Ürünü her zaman sağ tarafı yukarı gelecek şekilde yerleştirin.
	Herhangi bir sıvının yakınına koymayın.
	Temizlemeden önce güç kablosunu fişten çekin. Nemli kağıt havlularla silin. Kimyasal veya aerosol temizleyiciler kullanmayın.
	Ünitenin devrilmesini önlemek için, arabaların veya dengesiz yüzeylerin üzerine koymayın.
	Güç kablosu doğru besleme voltajına takılmalıdır. Beslenen AC voltajın doğru ve kararlı olduğundan emin olun.
	Cihazdan tüm elektrik akımını kaldırmak için güç kablolarının güç kaynağından ayrılmış olduğundan emin olun.
	Pil yanlış tip ile değiştirildiğinde patlama riski söz konusudur. Kullanılmış pilleri uygun şekilde atın.

1. Arayüz



No.	Arayüz	Açıklama	No.	Arayüz	Açıklama
1		RJ45 Ethernet	6		Pover LED
2		RJ11 Telefon	7		WLAN LED
3		RJ45 Ethernet	8		LAN LED
4	R	Reset	9	T-Strip	RJ11 için
5	WAN	48V PoE port	10	T-Strip	RJ45 için



No.	Arayüz	Açıklama
1	ETH	RJ45 Ethernet
2	ETH1	RJ45 Ethernet
3	ETH2	RJ45 Ethernet
4	PoE	48V PoE port
5		WiFi Açık/Kapalı

2. WCAP-W Kurulumu

Kurulumdan önce talimatlar

- Aşağıdaki araçlara ihtiyacınız olabilir.



Tornavida

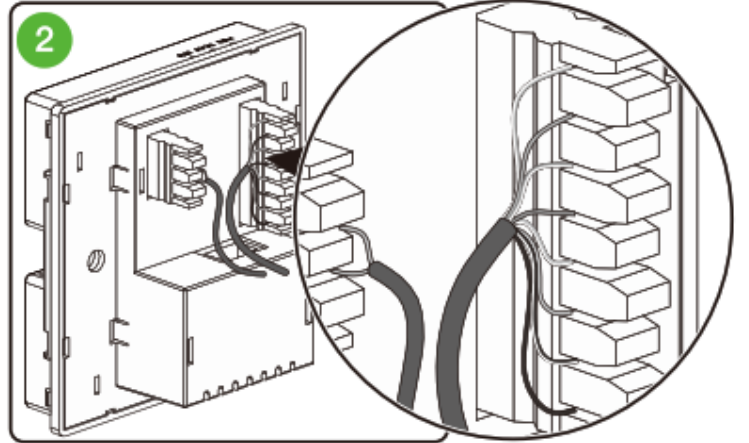
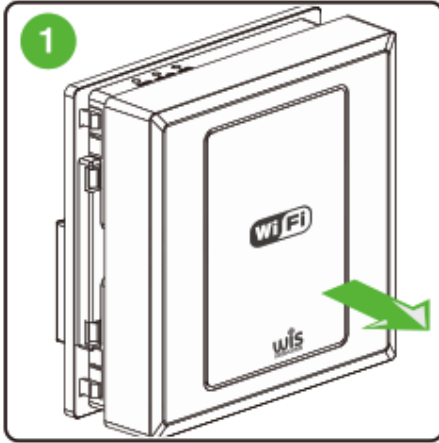


Kablo Bıçağı

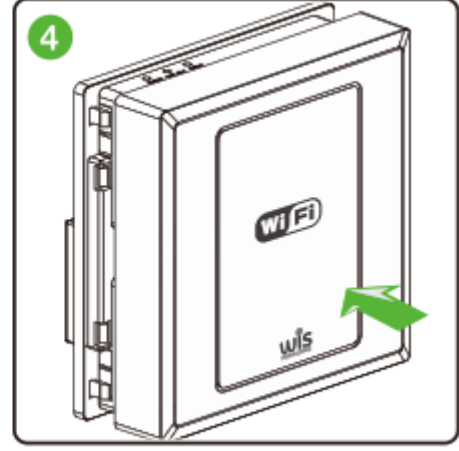
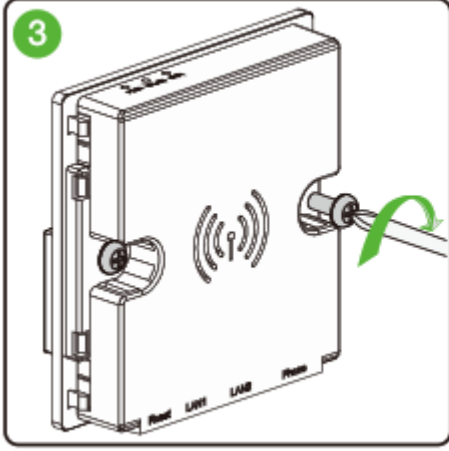


Kablo Pensesi

Cihazın Kurulumu



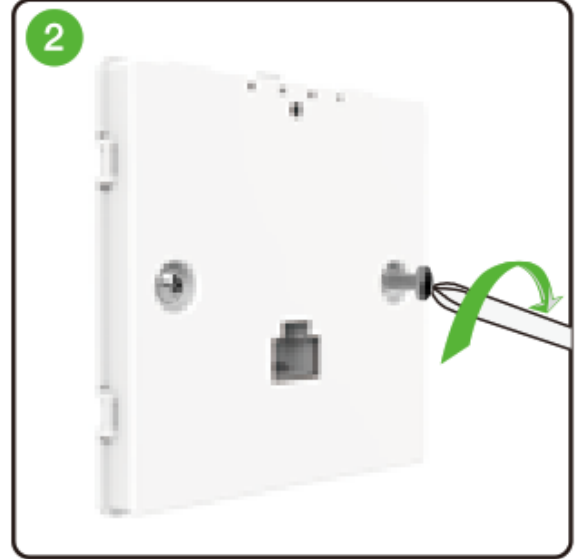
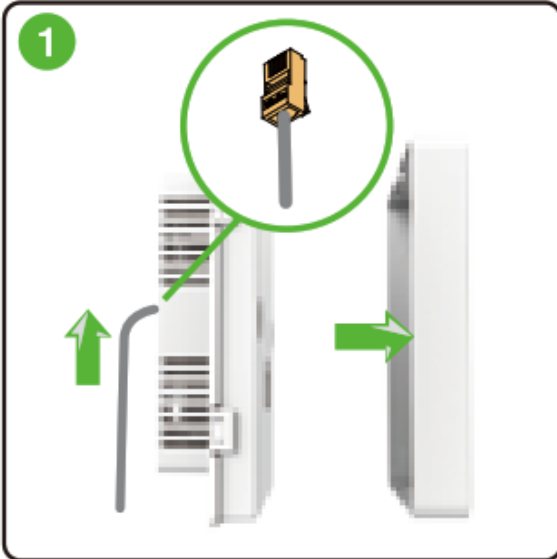
1. Cihazın ön kısmındaki plastik kapağı ok yönünde çekerek çıkartınız.
2. Ethernet kablosunu aşağıdaki sıra ile 8 pinli terminal şeridine bağlayın (yukarıdan aşağıya doğru)
Beyaz / Turuncu-> Turuncu-> Beyaz / Yeşil-> Mavi-> Beyaz-Mavi> Yeşil-> Beyaz / Kahverengi-> Kahverengi



3. Erişim noktasını 86mm duvar prizine takın ve vidalarla sıkıştırın.
4. Kapağı takın ve kurulumu bitirin

3. WCAP-WS / WCAP-AC-W Kurulumu

Cihazın Kurulumu

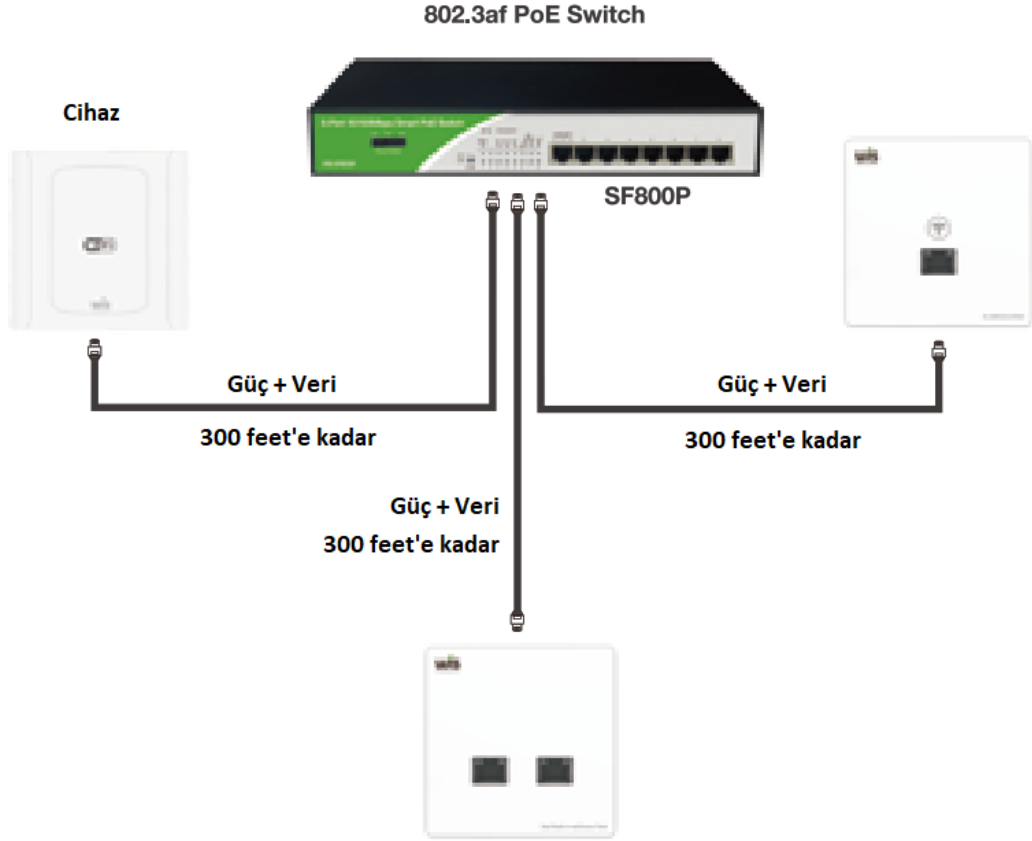


1. Erişim noktasının kapağını açın ve kabloyu takın.
2. Erişim noktasını 86mm duvar prizine takın ve vidalarla sıkıştırın.



3. Kapağı takın ve kurulumu bitirin

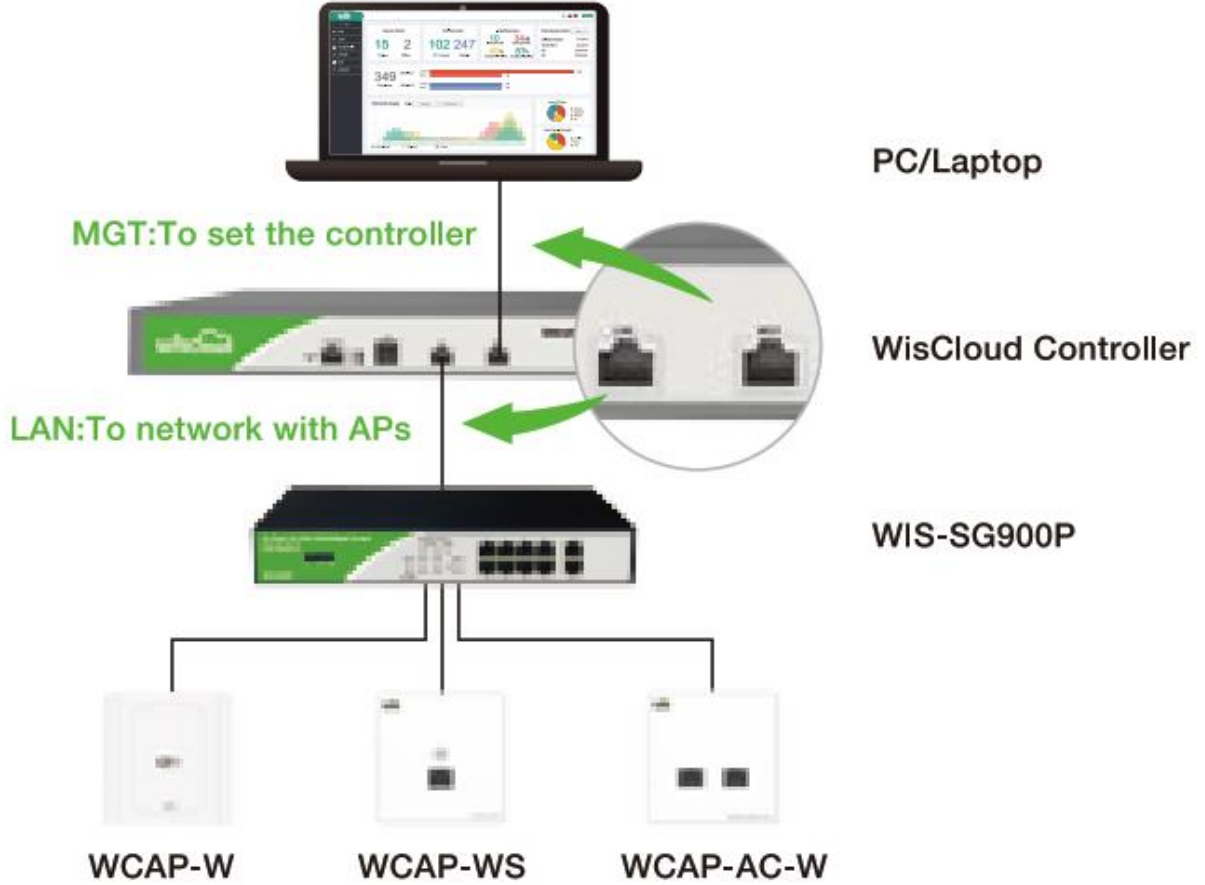
48VDC PoE anahtarı ile cihaza güç verme.



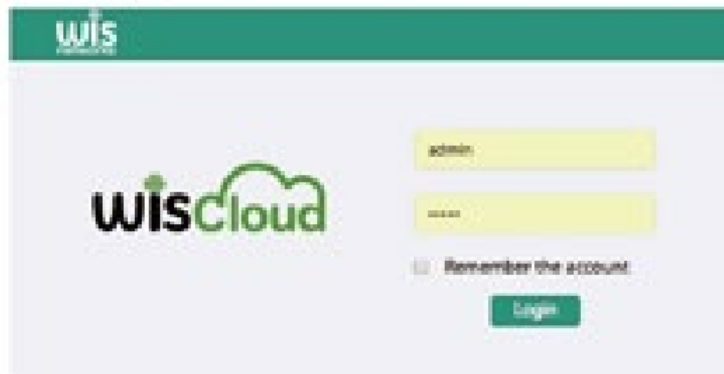
Uyarı: Wisnetworks tarafından sağlanmayan diğer PoE anahtarı, 802.3af PoE'yi desteklediğinden emin olun.

4. Denetleyici tarafından yönetim

1. Tüm kabloların doğru bağlandığından emin olun.
2. Bulut denetleyicisini erişim noktasına sahip olan aynı ağa (alt ağa) yerleştirin.
3. Bir PC'yi denetleyici MGT bağlantı noktasına bağlayın ve web 192.168.188.2'ye giriş yapın



4. Giriş sayfası görüntülediğinde hem kullanıcı adı hem de şifre alanlarına "admin" yazın.



5. Kontrol cihazının CİHAZ menüsüne gidin ve hazır bekleyen yeni erişim noktasını bulacaksınız. Kabul düğmesine basmanız yeterlidir ve daha sonra ap kontrol menüsünün altına alınacaktır.
6. Bulut dağıtımı ve kablosuz ayarları gibi daha fazla yapılandırma için lütfen web sitesini ziyaret edin: wisnetworks.com

Güvenlik Uyarıları

1. Bu talimatları okuyun, okuyun ve saklayın.
2. Her şeye dikkat edin.
3. Yalnızca üretici tarafından belirtilen ekleri / aksesuarları kullanın.

Uyarı:

Bu ürünü suya batırılmış & su altında olan bir yerde kullanmayın.

Uyarı:

Bir elektrik fırtınası esnasında bu ürünü kullanmaktan kaçının. Yıldırım sonucu elektrik çarpması riski olabilir.

PROBLEM GİDERME

PROBLEM : Cihaz PWR ledi yanmıyor!

ÇÖZÜM : Cihazın elektrik kablosunu elektrik prizinize taktığınıza emin olun. Prizde enerji olduğuna emin olun. Elektrik kablonuzun sağlam olduğunu kontrol edin. Bunların hepsi normal fakat hala PWR ledi yanmıyorsa cihazınızı prizden çekip servisimize başvurun.

PROBLEM: Cihaz enerjisi var ama servis alamıyorum!

ÇÖZÜM: Cihazınızın kurulumunun tam ve doğru olarak yapıldığından emin olun. Cihazınızın tüm kablo bağlantılarının yapıldığından emin olun. Cihazınızın üzerindeki ACT ledinin yandığından emin olun. Buna rağmen İnternet servisi alamıyorsanız İnternet Servis Sağlayıcınızı arayınız.

PROBLEM: LAN Ledi yanmıyor!

ÇÖZÜM : Cihazın LAN kablosunun bağlı olduğunu kontrol edin. Kablonuzun sağlam olduğunu kontrol edin. Doğru kablo ile bağlandığınıza emin olun (DÜZ veya CROSS). Tüm kontrollerinize rağmen LAN ledi yanmıyorsa cihazınızı prizden çekip servisimize başvurun.

Önemli NOT : Kullanmış olduğunuz cihaz teknolojisi gereği, sürekli olarak yazılım güncellemeleri ile geliştirilmektedir. Bu nedenle, aşağıdaki verilen web siteleri üzerinden cihazınızın son yazılımını ÜCRETSİZ olarak indirebilir ve yine sitede belirtilen talimatlar ile cihazınıza yükleyebilirsiniz. Ayrıca, verilen sitelerde cihazınızın yeni yazılımı ve bu kılavuzda bulunmayan ilave özellikleri var ise bunlara ilişkin “Nasıl Yapılır” dökümanlarında inceleyebilirsiniz.

www.simet.com.tr





DECLARATION OF CONFORMITY

Reference Number: **AT0217030078W**

Wisnetworks Technologies CO.,LTD
No.77, FuTe West 3 Road, China (Shanghai) Pilot Free Trade Zone

Declare the product:

Description: WisCloudAccessPoint
Brand Name: Wisnetworks
Models Number: WCAP/WCAP-W/WCAP-WS/WCAP-AC-W

Trade Mark:



Complies with the requirements of article 3 of the Radio Equipment Directive 2014/53/EU.

Applied Standards: **Radio : EN300328 V1.9.1:2015**
Safety: EN60950-1:2006+A11:2009+A1:2010+A12:2011+A2:2013
EMC: EN301 489-1V1.9.2:2011;EN 301489-17V2.2.1:2012
Health: EN62311:2008

General Remarks: **The CE marking can be affixed on the product after preparation of necessary conformity documentation,as stipulated in article 3 of the Radio - Equipment Directive 2014/53/EU.**

This declaration applies specifically to the samples investigated in the technical report mentioned above and not to the bulk.



Jiaxing ,China

Nov.6th.2017

Richard/general manager

place

Date

Legal Singature



SİMET BİLİŞİM TEK. A.Ş.

WISNETWORKS WCAP-W SERİSİ INDOOR KABLOSUZ ROUTER
TANITIM VE KULLANIM KILAVUZU



YETKİLİ SERVİSLER

NO	UNVAN	HİZMET YERİ ADRESİ	YETKİLİNİN ADI SOYADI	TEL/FAKS	VERGİ NO
1	SİMET BİLİŞİM TEKNOLOJİLERİ A.Ş	İlkbahar Mah. Medine Müdafii Cad. No:45 ÇANKAYA / ANKARA	RAHİME BEDİR	312-472 87 87 312-472 31 31	7700863632