



DRAYTEK
Vigor 2955
DUAL WAN SECURITY ROUTER
TANITMA VE KULLANMA
KILAVUZU

MODELLER	AÇIKLAMA
VIGOR 2955	DUAL WAN SECURITY FIREWALL ROUTER

İMALATÇI FİRMA	İTHALATÇI FİRMA
DRAYTEK CORP. No: 26, Fu shing Rd., HuKOU Country, Hsin-Chu Industrial Park, Hsin-Chu, TAIWAN 303 Tel: 886 3 5972727 886 3 5972121 www.draytek.com info@draytek.com	SİMET BİLGİSAYAR LTD. ŞTİ. ÇETİN EMEÇ BULVARI 8. CAD. 84.SOK. NO:3/1 A.ÖVEÇLER – ANKARA TEL : (312) 472 87 87 FAKS : (312) 472 31 31 www.simet.com.tr , info@simet.com.tr

BAKIM ONARIM VE KULLANIMDA UYULMASI GEREKEN KURALLAR**! DİKKAT !****CİHAZ İÇİNDE KULLANICININ TAMİR EDEBİLECEĞİ PARÇA YOKTUR.
ARIZA DURUMUNDA SATICI FİRMAYA VEYA SERVİS İSTASYONUNA BAŞVURUNUZ.**

- Cihazınızı yeni bir bölgede çalıştırmadan önce cihazın çalışma voltajı ile şebeke voltajının uyumlu olduğundan emin olunuz.
- Yanma ve şok tehlikesinden korunmak için, cihazın yağmur veya rutubete maruz kalmamasına özen gösteriniz.
- Cihazınızı, aşırı tozdan, yüksek ısıdan, nemden ve güneş ışığından uzak tutunuz.
- Cihazınızı, iyi havalandırılan bir yerde havalandırma deliklerini kapatmadan kullanınız.
- Cihazın yetkisiz kişilerce modifikasyonu veya orijinal adaptörü dışında başka bir adaptör ile bağlanması cihazınızın zarar görmesine sebep olabilir.
- Cihazınızı, şehir şebekesinde meydana gelebilecek interrupt (yüksek / alçak akım / gerilim dalgalanması) 'lardan koruyabilmek için ups (kesintisiz güç kaynağı) ile kullanmalısınız.

TAŞIMA VE NAKLİYE SIRASINDA DİKKAT EDİLECEK HUSUSLAR

- Cihazın kapalı olduğundan emin olun.
- Adaptörü veya elektrik kablosunu prizden çekin.
- Cihazı orijinal paketleme malzemelerini kullanarak tekrar paketleyin ve tekrar cihazın orijinal kutusuna yerleştirin.
- Cihazın orijinal kutusunu bulamamanız durumunda, cihazın ve aksamalarının hasar görmeyeceği şekilde kavrıyacak köpüklü koruyucu maddeler ile sararak uygun bir karton kutuya yerleştiriniz.
- Dikkat, taşıma kurallarına uymamanız durumunda hasar görebilecek cihazlarınızın garanti kapsamı dışında kalacaktır.

**KULLANIM SIRASINDA İNSAN VE ÇEVRE SAĞLIĞINA TEHLİKELİ VEYA
ZARARLI OLABİLECEK DURUMLARA İLİŞKİN UYARILAR**

- **Lityum Batarya Uyarısı (Tüm Modeller)**
Cihaz tarafından kullanılan lityum batarya kullanıcı tarafından değiştirilemez. Simet Yetkili Servis İstasyonlarından bir eleman tarafından değiştirilmelidir. Cihaz üzerinde bulunan Lityum batarya cihaz kullanım ömrü boyunca çalışabilecek şekilde planlanmış ve yerleştirilmiştir.
- **Kablo Bağlantıları (Tüm Modeller)**
Tüm ethernet ve RS232 (Konsol) kabloları direk olarak diğer cihazlara bağlanmak içindir. Var olan kablolama sistemine veya duvardaki data prizlerine direk takmayın. Bu tür bir ihtiyaç olduğunda Yetkili Servis İstasyonlarına başvurunuz.

KULLANIM HATALARINA İLİŞKİN BİLGİLER**CİHAZINI KULLANMADAN ÖNCE, KULLANMA KILAVUZUNDAKİ BÜTÜN PROSEDÜRLERİ DİKKATLİCE
UYGULADIĞINIZA EMİN OLUN.**

- Bütün talimatları dikkatle okuyun.
- Talimatları ileri tarihlerde kullanmak için saklayın.
- Cihazı temizlemeden önce fişi prizden çekin. Sıvı veya aerosol temizleyiciler kullanmayın. Yanıcı sıvılar (tiner, gazyağı, v.s.) kullanmayın.
- Cihazı hareketli yüzeylere veya kalorifer yada ısı kaynağının yakınına yerleştirmeyin. Cihazınız düşebilir, ısıdan hasar görebilir ve ciddi zarara yol açabilir.
- Eğer uzatma kablosu kullanılacaksa, uzatma kablosuna bağlanan cihazların toplam akımının, uzatma kablosunun akım kapasitesini aşmadığına emin olun. Aynı şekilde duvardaki prize bağlı olan cihazların toplam olarak çektikleri akımın prizin akım taşıma kapasitesini aşmadığına emin olun.
- Herhangi bir kablunun enerji kablosu veya adaptöre dayanmasına müsaade etmeyin. Cihazı, insanların kablo üzerinden yürüyebileceği yerlere yerleştirmeyin.
- Hasarlı veya aşınmış elektrik kablolarını kullanmayın.
- Bakım işini kendiniz yapmayın, kapağın açılması sizi tehlikeli voltaj noktaları veya başka risklere maruz bırakabilir. Servis hizmetlerini yetkili servise bırakın.
- Aşağıdaki belirtilen durumlarda fişi çekin ve yetkili servise haber veriniz;
 - Elektrik kablosu veya fiş zarar gördüğünde, yıprandığında,

- o Cihaza sıvı döküldüğünde,
- o Cihaz yağmur veya suya maruz kaldığında,
- o Operasyon talimatlarına uygun hareket edilmesine rağmen, cihaz normal çalışmıyorsa veya performansında farkedilir bir değişiklik varsa.
- o Cihaz düşerse veya kabin karar görürse,
- Hiçbir nedenle cihazın içini açmayınız.

TÜKETİCİNİN KENDİ YAPABİLECEĞİ BAKIM, ONARIM VEYA ÜRÜNÜN TEMİZLİĞİNE İLİŞKİN BİLGİLER CİHAZINIZ HIÇBİR NEDENLE BAKIM GEREKTİRMEZ.

• Cihazın Temizlenmesi

Cihazın sürekli ve en iyi şekilde çalışmasını sağlamak için gerekli görüldüğünde veya yılda bir iki defa tamamen temizlenebilir. Cihazı temizlemek için aşağıdaki adımları takip edin;

- o Cihazın kapalı olduğundan emin olun.
- o Adaptörü veya elektrik kablosunu cihazdan sökün.
- o Cihazdaki bütün toz ve kiri temizlemek için yumuşak bir fırça kullanın.
- **Uyarılar!**
 - o Garanti süresi içinde cihazın içini kesinlikle açmayın.
 - o Cihazı temizlemek için hiç bir zaman alkol veya tiner kullanmayın; bu kimyasal maddeler hem kasaya hemde cihazın parçalarına zarar verebilir.
 - o Cihazın elektronik parçalarına su gelmemesine özen gösterin, hiçbir nedenle temizlik sırasında su veya sıvı kullanmayın.
 - o Sert veya aşındırıcı bir fırça kullanmayın.

PERİYODİK BAKIM GEREKTİRMESİ DURUMUNDA PERİYODİK BAKIMIN YAPILACAĞI ZAMAN ARALIKLARI İLE KİMIN TARAFINDAN YAPILMASI GEREKTİĞİNE İLİŞKİN BİLGİLER

- Cihaz periyodik bakım gerektirmez.
- Cihaz, bulunduğu ortam çalışma şartları nedeniyle tozlanması durumunda, Cihaz Temizlenmesi maddesinde verilen talimatlara uygun olarak temizlenebilir.

SANAYİ BAKANLIĞI TARAFINDAN TESPİT VE İLAN EDİLEN KULLANIM ÖMRÜ

- Bu ürünün T.C. Sanayi ve Ticaret Bakanlığı tarafından tespit ve ilan edilen kullanım ömrü 7(yedi) yıldır.

GENEL GARANTİ ŞARTLARI

1. Garanti süresi malın teslimin tarihinden itibaren başlar ve **iki (2)** yıldır.
2. Malın bütün parçaları dahil olmak üzere tamamı kuruluşumuz garanti kapsamındadır.
3. Malın garanti süresi içerisinde arızalanması durumunda, tamirde geçen süre garanti süresine eklenir. Malın tamir süresi en fazla **otuz (30) iş günüdür**. Bu süre, mala ilişkin arızanın servis istasyonuna, servis istasyonunun olmaması durumunda, malın satıcısı, bayii, acentası, temsilciliği, ithalatçısı veya imalatçısından birisine bildirim tarihinden itibaren başlar. Sanayi malının arızasının **onbeş (15) gün** içerisinde giderilmemesi halinde, imalatçı-üretici veya ithalatçı, malın tamiri tamamlanıncaya kadar, benzer özelliklere sahip başka bir sanayi malını tüketicinin kullanımına tahsis etmek zorundadır.
4. Malın garanti süresi içerisinde, gerek malzeme ve işçilik gerekse montaj hatalarından dolayı arızalanması halinde, işçilik masrafı, değiştirilen parça bedeli ya da başka herhangi bir ad altında hiçbir ücret talep etmeksizin tamiri yapılacaktır.
5. Tüketicinin onarım hakkını kullanmasına rağmen Malın;
 - Tüketicie teslim edildiği tarihten itibaren, belirlenen garanti süresi içinde kalmak kaydıyla, bir yıl içerisinde; aynı arızanın ikiden fazla tekrarlanması veya farklı arızaların dörtten fazla meydana gelmesi veya belirlenen garanti süresi içerisinde farklı arızaların toplamının altıdan fazla olması unsurlarının yanı sıra, bu arızaların maldan yararlanamamayı sürekli kılması,
 - Tamiri için gereken azami sürenin aşılması,
 - Firmanın servis istasyonunun, servis istasyonunun mevcut olmaması halinde sırayla satıcısı, bayii, acentesi temsilciliği ithalatçısı veya imalatçı-üreticisinden birisinin düzenleyeceği raporla arızanın tamirini mümkün bulunmadığının belirlenmesi, durumlarında tüketici malın ücretsiz değiştirilmesini, bedel iadesi veya ayıp oranda bedel indirimi talep edebilir.
6. Malın kullanma kılavuzunda yer alan hususlara aykırı kullanılmasından kaynaklanan arızalar garanti kapsamı dışındadır.

7. Garanti Belgesi ile ilgili olarak çıkabilecek sorunlar için Sanayi ve Ticaret Bakanlığı Tüketicinin ve Rekabetin Korunması Genel Müdürlüğü'ne başvurabilir.

Ticari Markalar

- Microsoft Windows 98, Windows NT, Windows 2000, Windows XP, Windows Server 2003, Internet Explorer ve Active Directory Microsoft Corporation'a ait kayıtlı markalardır.
- Netscape, Netscape Communications Corporation'a ait kayıtlı ticari markadır.
- Netscape Navigator ve Netscape Communicator da Netscape Communications Corporation'a aittir.
- Adobe Acrobat ve Acrobat Reader, Adobe Systems Incorporated 'e ait ticari markadır.
- SİMET, Simet Bilgisayar Ltd. Şti.'nin tescilli ticari markasıdır.

ÜRÜN TANIMI, KULLANIM YERLERİ-AMAÇLARI VE TEKNİK ÖZELLİKLERİ

VIGOR 2955 SERİSİ GENEL ÖZELLİKLERİ

- Vigor 2950 : Dual WAN Security Firewall Router
Vigor 2950G : Dual WAN Security Firewall Wireless Router
Vigor 2955 : Dual WAN Security Firewall Router

GENEL

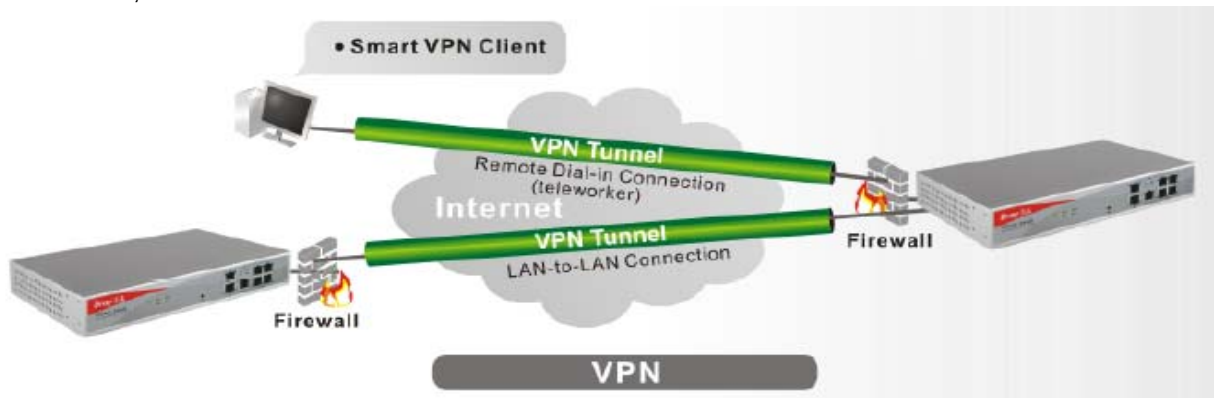
- **Dual-WAN politika tabanlı yük dengeleme ve fail-over sağlar.**
- **Esnek trafik yönetimi bant genişliğini etkin kılar**
- **Güçlü firewall dış saldırıları engeller ve internet erişim politikaları sağlar**
- **Donanım tabanlı platform yüksek performans VPN sağlar**
- **Super G 108Mbps' a kadar kablosuz bağlantı hızı sağlar (G modelleri)**
- **Uzak erişim ve dial-backup için ISDN arabirim(sadece i modelleri)**

Cihaz dual-WAN arabirimiyle bir geniş bant dağıtıcıdır(router). Fail-over, BoD (Bandwidth on Demand-ihtiyaca bağlı bant genişliği), IP katman QoS ve NAT session /bandwidth (oturum/bant genişliği) yönetim kullanıcılara kontrolle birlikte ağlarda bant genişliği ayırma imkanı verir.

Donanım tabanlı VPN platformu ile, AES/DES/3DES donanım şifrelemesi ve SHA-1/MD5 key hash 'i, 200 adete kadar VPN tünel destekler. IPSec/PPTP/L2TP gibi protokolleriyle VPN performansını yükseltir.

SPI (Stateful Packet Inspection) (dinamik paket inceleme) firewall içinde nesne tabanlı dizaynı rahat bir kullanım sağlar. CSM (Content Security Management)(İçerik Güvenlik Yönetimi) kullanıcılara IM (Instant Messenger), P2P (Peer to Peer) uygulamalarını kontrol ve yönetme imkanı sağlar ki bu da daha çok etkinlik sağlar. Bu arada DoS/DDoS engelleme ve URL/Web içerik filtreleme, ağır güvenliğini sağlar.

Yüksek performanslı Super G kablosuz bağlantıyla 108Mbps e kadar erişim hızı sağlanabilir. Bunlarla birlikte WEP/WPA/WPA2, MAC Address Control, Wireless VLAN, 802.1X kimlik denetimi ve ağ güvenliği için Wireless LAN izolasyon mekanizması sağlar. WDS(Wireless Distribution System-kablosuz dağıtım sistemi) kullanıcıya kablosuz alan genişletmesini kolaylaştırır. Bunlarında ötesinde kablosuz hız kontrolü her kablosuz istasyonun bağlantı hızını ayarlayabilir. Ek olarak ISDN fonksiyonu güvenli bir şekilde kullanıcılara esnek ağ yedekleme yada uzak kontrol yetenekleri sunar.



Teknik Özellikler

Donanım Arabirimleri

- WAN : 2 port 10/100 Base-Tx RJ-45 konnektör.
- LAN : 4 port 10/100/1000 Base-Tx Switch, RJ-45 konnektör.
- WLAN : IEEE802.11b/g.
- Maksimum Güç : 10 Watt

Güvenlik Duvarı

- SPI(Stateful Packet Inspection)Dinamik Paket İnceleme
- IM/P2P Uygulamaları için CSM(Content Security Management)İçerik güvenlik Yönetimi
- Çoklu NAT, DMZ host, port yönlendirme/ port açma
- Politika tabanlı IP paket filtreleme
- DoS/DdoS engelleme
- IP adres Anti-spoofing
- E-mail alarm ve syslog'la loglama

WAN Protokolleri

- DHCP İstemci
- Sabit IP
- PPPoE
- PPTP
- L2TP*
- BPA

Sanal Özel Ağ (VPN)

- 200' e kadar VPN tünel
- Desteklenen protokoller: PPTP, IPSec, L2TP, IPSec üstü L2TP
- IPSec üstü DHCP
- Şifreleme: MPPE ve donanım tabanlı AES/DES/3DES
- Kimlik sorgulama: MD5, SHA-1
- IKE sorgulama: pre-shared key ve dijital imza(X.509)
- LAN-LAN, Teleworkers-LAN
- NAT-Traversal(NAT-T)
- DPD(Fead Peer Detection)
- VPN Pass-Through

Network Özellikleri

- DHCP istemci / relay / sunucu
- Dinamik DNS
- NTP istemci
- Call scheduling
- RADIUS istemcisi
- DNS önbellet / proxy
- UPnP
- Konfigüre edilebilir WAN2
- Yönlendirme protokolü :
 - Static routing
 - RIP V2
 - VLAN (Port Tabanlı)

Dual-WAN

- Giden poitika tabanlı yük dengeleme
- BoD(Bandwidth on Demand)
- WAN bağlantı Fail-over

Kablosuz Erişim Nokta(G model için)

- IEEE 802.11 b/g uyum
- Super G 108Mbps
- Kablosuz istemci listesi
- Erişim noktası bulma
- WDS(Wireless Distribution System) Kablosuz Dağıtma Sistemi
- Kablosuz LAN izolasyonu
- Kablosuz hız kontrol
- 64/128 bits WEP
- WPA/WPA2
- RADIUS istemciyle 802.1x kullanıcı kimlik
- Gizli SSID
- MAC adres erişim kontrol
- Kablosuz VLAN

İçerik Filtreleme

- URL anahtar kelime bloklama (Whitelist ve Blocklist)
- Java applet , cookies , Active X , sıkıştırılmış , çalıştırılabilir , multimedia dosya bloklama
- Web İçerik Filtresi (SurfControl)
- Zamanlama Kontrolü

Ağ Yönetimi

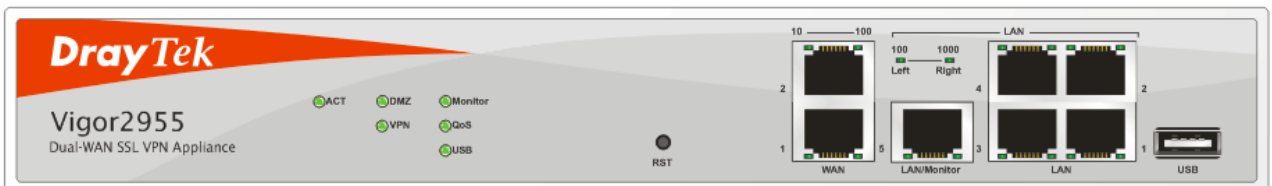
- Web-tabanlı kullanıcı arabirimi (HTTP/HTTPS)
- Hızlı Başlangıç Sihirbazı
- CLI(Command Line Interface, Telnet/SSH*)
- Yönetim Erişim Kontrol
- Konfigürasyon yedekleme/yeniden yükleme
- Yerleşik hata bulma fonksiyonu
- TFTP/FTP ile firmware yükseltme
- Syslo ile Loglama
- MIB-II ile SNMP yönetim

Bant genişliği Yönetimi

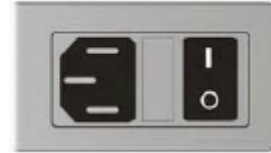
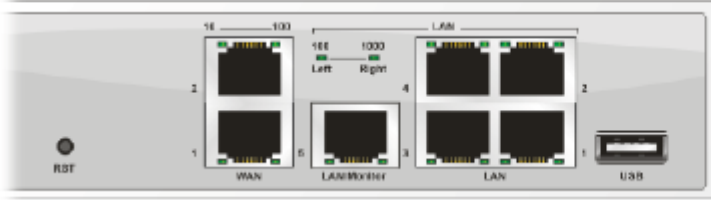
- Kullanıcı tanımlı trafik kontrolleriyle sınıf tabanlı bant genişliği garantisi
- DiffServ Kod Nokta Sınıflandırma
- Her yöne(gelen/giden) için 4-seviye öncelik
- Bandwidth Borrowed
- Bantgenişliği/ Oturum kısıtlama

Vigor2955

LED İndikatörleri ve Arka Panel



LED	DURUM		AÇIKLAMA
ACT	Yanıp/Sönme		Router enerjisi var ve çalışır durumda
	Sönük		Router enerjisi kapalı
DMZ	Yanık		DMZ Bağlı çalışıyor
Monitor	Yanık		LAN trafik monitör bağlı ve aktif
QoS	Yanık		QoS özelliği aktif çalışır durumda
VPN	Yanık		VPN özelliği aktif ve çalışır durumda
	Sönük		VPN Pasif
USB	Yanık		USB cihaz aktif çalışır durumda
WAN	10 Sol LED	Yanık	10Mbps Port Bağlı
		Sönük	Bağlantı Yok
		Yanık/Sönük	Veri transferi yapılıyor
	100 Sağ LED	Yanık	100Mbps Port Bağlı
		Sönük	Bağlantı Yok
		Yanık/Sönük	Veri transferi yapılıyor
LAN	100 Sol LED	Yanık	100Mbps Port Bağlı
		Sönük	Bağlantı Yok
		Yanık/Sönük	Veri transferi yapılıyor
	1000 Sağ LED	Yanık	1000Mbps Port Bağlı
		Sönük	Bağlantı Yok
		Yanık/Sönük	Veri transferi yapılıyor



ARAYÜZ	TANIM
RST (Factory Reset)	Fabrika Ayarlarına dönüş
WAN1 – WAN2	WAN Portları (RJ45 Konnektör)
LAN/Monitor	Ağ cihazları bağlantısı için LAN Portları
LAN 1-4	Ağ cihazları bağlantısı için LAN Portları
	Güç kablosu girişi
	Enerji Düğmesi (Açma/Kapama)

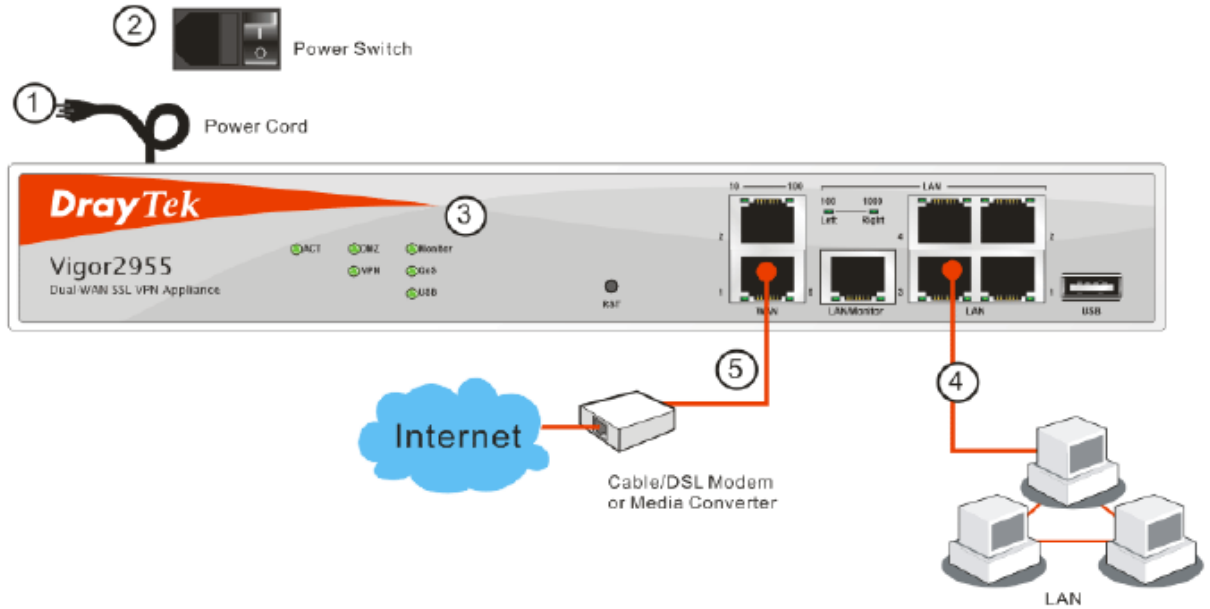
VIGOR2955 HIZLI KURULUM KILAVUZU

KUTU İÇERİĞİ

- 1 Ad. Kullanım Kılavuzu
- 1 Ad. Kurulum ve Kullanım Kılavuzu
- 1 Ad. AC Enerji Kablosu
- 1 Ad. Ethernet LAN Kablosu
- 1 Ad. WAN Hat Kablosu
- 1 Ad. Router

FİZİKSEL BAĞLANTILAR

Vigor 2955 aşağıdaki çizimde belirtildiği şekilde bağlanmalıdır.



Router'a Bağlanması

Web browseri açın ve adres satırına 192.168.1.1 yazın ve konfigürasyon sayfasını açın.

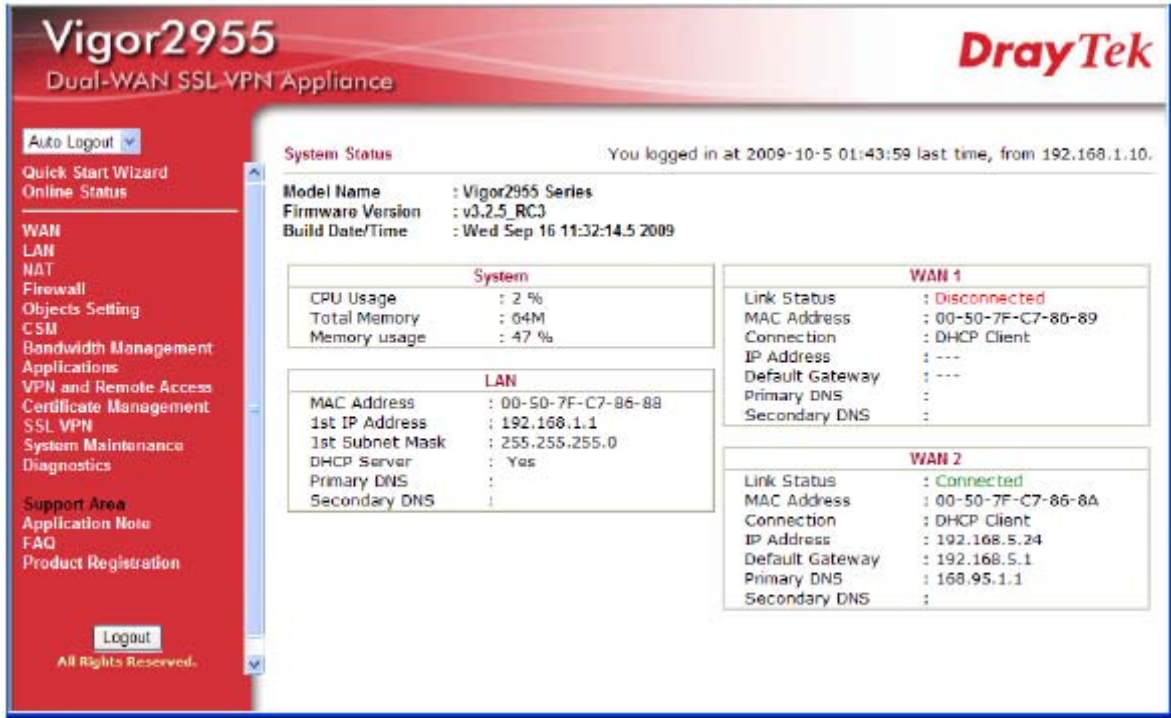
Username

Password

Login

Copyright ©, DrayTek Corp. All Rights Reserved. **DrayTek**

LAN TCP/IP ve DHCP Menüsünü seçerek Ağ ayarlarını yapabilirsiniz.



Cihazın fabrika çıkışında kullanıcı adı ve şifresi olmaz hiçbirşey yazmadan **TAMAM (OK)** tuşuna basın.

İnternet Ayarlarının yapılması

Şifre ekranını geçtikten sonra Quick Setup menüsünden Internet Access Setup seçilir.

Gelen menüden bağlantı türüne göre ilgili erişim şekli seçilir.

Connect to Internet

WAN 1
Select one of the following Internet Access types provided by your ISP.

- PPPoE
- PPTP
- L2TP
- Static IP
- DHCP

< Back

Next >

Finish

Cancel

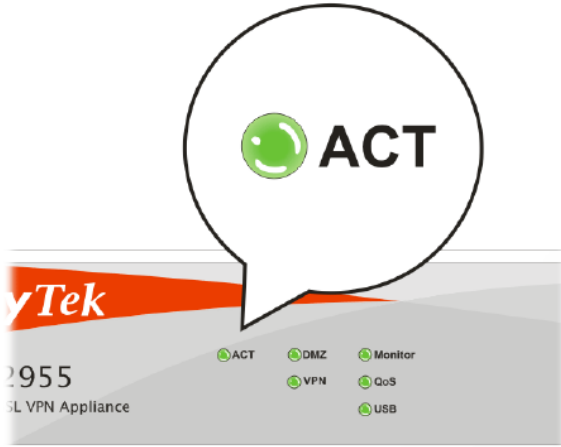
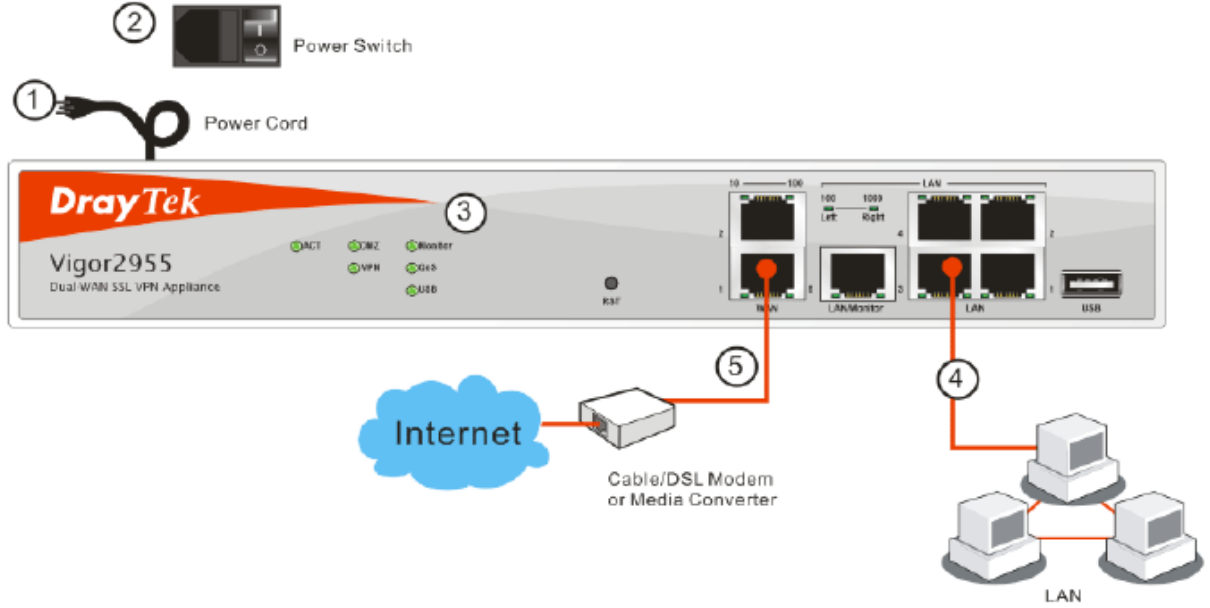
Kullanacağınız erişim şekline göre üç tür bağlantı vardır;

- 1-PPPoE bağlantı
- 2-Statik IP li bağlantı
- 3-PPTP bağlantı
- 4-L2TP
- 5-DHCP

İNTERNETE BAĞLANAMIYORSANIZ AŞAĞIDAKİLERİ KONTROL EDİNİZ

Donanım Kontrolü!

Cihazın elektrik girişinin takılı olduğundan, elektrik düğmesinin açık olduğundan, network kablosunun takılı olduğundan ve bunların LED lerinin yandığından emin olunuz.



Bilgisayarınızın network kablosunun takılı olduğundan emin olunuz.

Cihaz ile fiziki bağlantınızın çalışıp çalışmadığını kontrol etmek için bilgisayarınızdan cihazı ping ediniz.

```
Command Prompt
Microsoft Windows XP [Version 5.1.2600]
(C) Copyright 1985-2001 Microsoft Corp.

C:\Documents and Settings\sanhu>ping 192.168.1.1

Pinging 192.168.1.1 with 32 bytes of data:

Reply from 192.168.1.1: bytes=32 time<1ms TTL=255
Reply from 192.168.1.1: bytes=32 time<1ms TTL=255
Reply from 192.168.1.1: bytes=32 time<1ms TTL=255
Reply from 192.168.1.1: bytes=32 time<1ms TTL=255

Ping statistics for 192.168.1.1:
    Packets: Sent = 4, Received = 4, Lost = 0 (0% loss),
    Approximate round trip times in milli-seconds:
        Minimum = 0ms, Maximum = 0ms, Average = 0ms

C:\Documents and Settings\sanhu>_
```

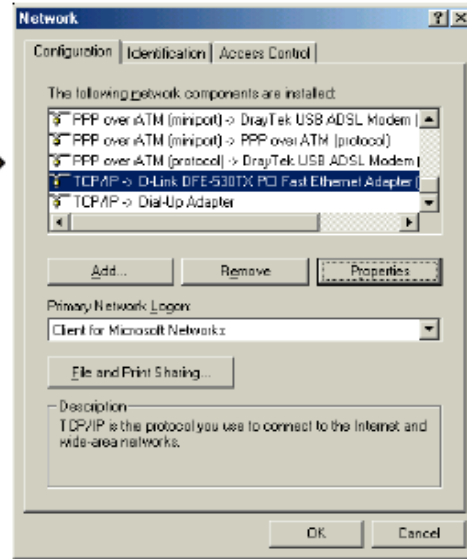
Eğer hala bağlanamadıysanız PC nizin IP ayarlarını kontrol etmelisiniz.

Windows 98 ve ME kullanıcıları için

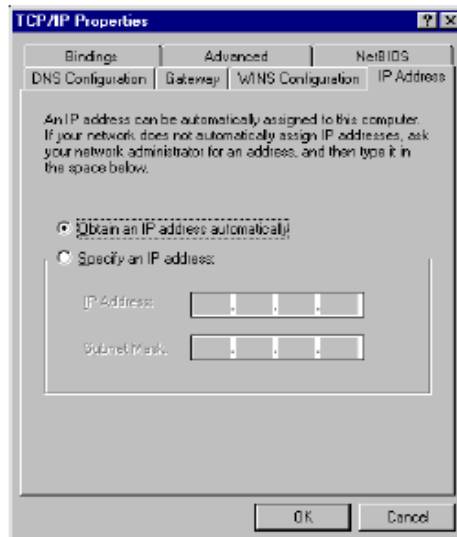
1. Kontrol Panel içerisinden Network kısa yoluna çift tıklayınız.



2. LAN kartınızın TCP/IP satırını işaretleyiniz ve özelliklere (Properties) tıklayınız



3. Otomatik bir IP adresi kullanı seçiniz

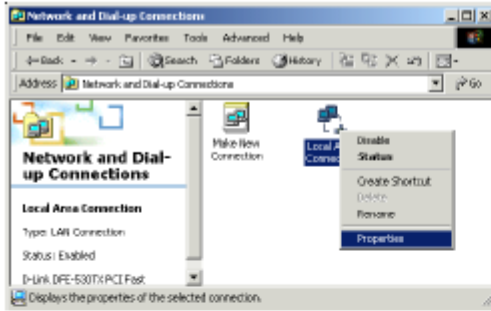


Windows 2000 Kullanıcıları için

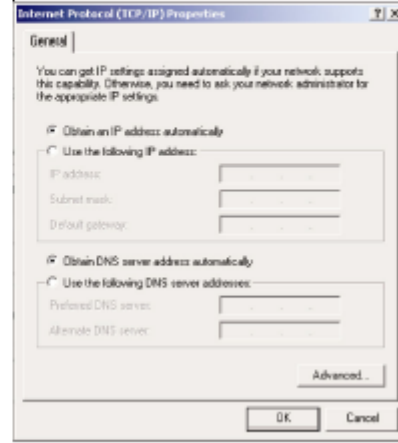
1. Kontrol Panel içerisindeki Ağ ve Çevirmeli Bağdaştırıcı kısa yoluna çift tıklayın



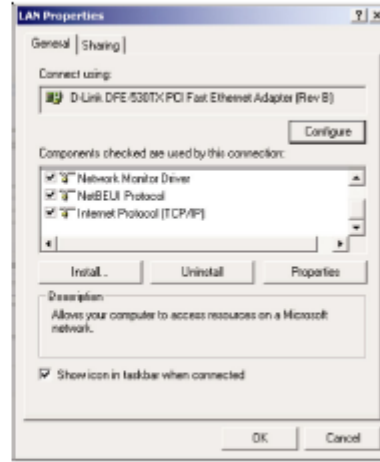
2. Yerel Ağ Bağlantısına sağ tıklayınız ve Özellikleri (Properties) seçiniz.



4. Otomatik bir IP adresi kullanı seçiniz

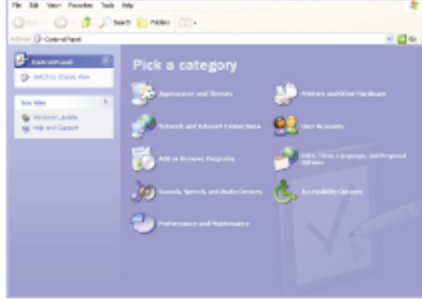


3. TCP/IP yi seçin ve Özelliklere tıklayın.

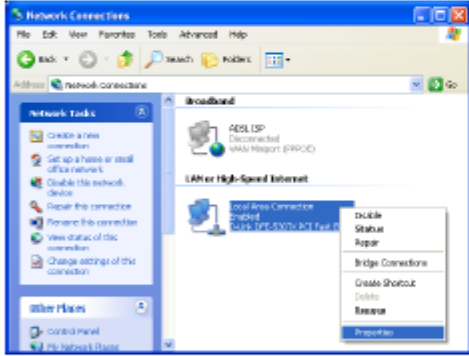


Windows XP Kullanıcıları İçin

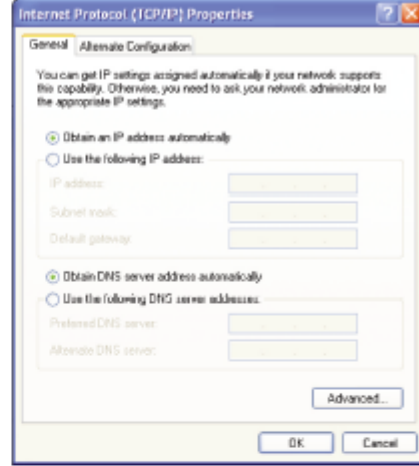
1. Kontrol Panel içerisindeki Ağ Bağlantılarına çift tıklayınız



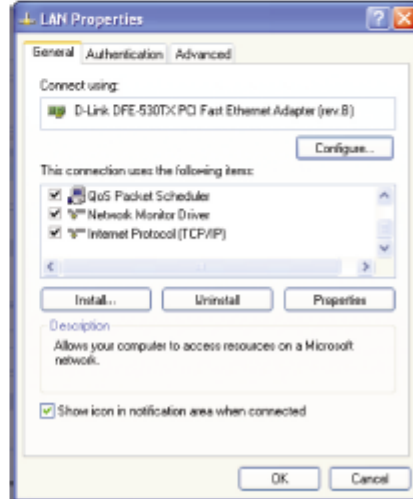
2. LAN (Yerel Ağ) kısa yoluna sağ tıklayınız ve Özellikleri seçiniz.



4. Otomatik bir IP kullanı seçiniz.

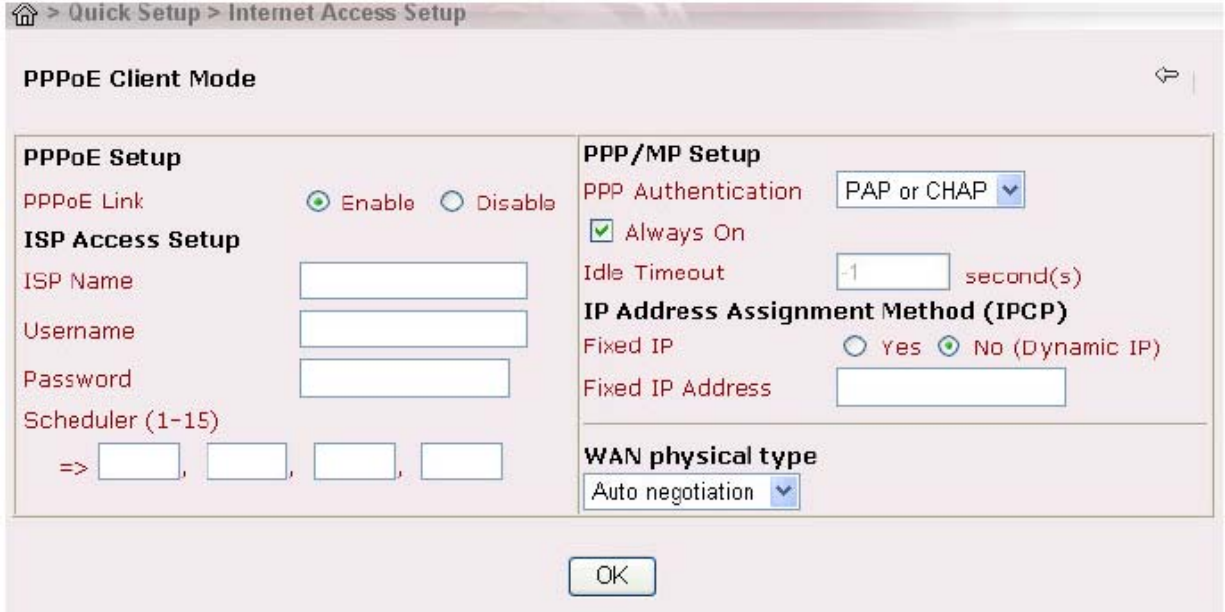


3. TCP/IP yi seçin ve Özellikleri seçiniz



DSL/ISS (İnternet Servis Sağlayıcı) Ayarları Doğrumu?

İnternet Servis Sağlayıcınızın (ISS) desteklediği tüm ayarlarını kontrol ediniz.



Bütün bu işlemler sonucunda hala internete bağlanamıyorsanız, lütfen İnternet Servis Sağlayıcınızdan (ISS) DSL hattınızın çalışıp çalışmadığını kontrol ettiriniz. Daha fazla bilgi için simet@simet.com.tr mail yazabilirsiniz.

PROBLEM GİDERME

PROBLEM : Cihaz PWR ledi yanmıyor!

ÇÖZÜM : Cihazın elektrik kablosunu elektrik prizinize taktığınıza emin olun. Prizde enerji olduğuna emin olun. Elektrik kablonuzun sağlam olduğunu kontrol edin. Bunların hepsi normal fakat hala PWR ledi yanmıyorsa cihazınızı prizden çekip servisimize başvurun.

PROBLEM: Cihaz enerjisi var ama internet servisi alamıyorum!

ÇÖZÜM: Cihazınızın kurulumunun tam ve doğru olarak yapıldığından emin olun. Cihazınızın tüm kablo bağlantılarının yapıldığından emin olun. Cihazınızın üzerindeki ACT ledinin yandığından emin olun. Buna rağmen İnternet servisi alamıyorsanız İnternet Servis Sağlayıcınızı arayınız.

PROBLEM: LAN Ledi yanmıyor!

ÇÖZÜM : Cihazın LAN kablosunun bağlı olduğunu kontrol edin. Kablonuzun sağlam olduğunu kontrol edin. Doğru kablo ile bağlandığınıza emin olun (DÜZ veya CROSS). Tüm kontrollerinize rağmen LAN ledi yanmıyorsa cihazınızı prizden çekip servisimize başvurun.

YETKİLİ SERVİSLER

SIRA NO	UNVAN	HİZMET YERİ ADRESİ	YETKİLİNİN ADI SOYADI	TEL/FAKS	VERGİ NO
1	SİMET BİL.HAB.ELEK.REK.TUR.GID.OTO.İNŞ.TEKS EML.TEM.MED.MÜH.GÜV.SİS.ORG.NAK.SAN.LTD.	ÇETİN EMEÇ BULVARI 8.CAD. 84.SK.3/1 A.ÖVEÇLER/ANKARA	SİBEL BEDİR RENKMEN	312-472 87 87 312-472 31 31	7700072424
2	BETİM BİLGİSAYAR EĞİTİM TİC.SAN.VE İNŞ.LTD.ŞTİ.	İSTEMİYE MAH.TURGUT TEMELLİ CAD EREN İŞ MERK. KAT:1 N:4 MALATYA	EMİNE YILDIRIM	422-326 01 73 422-323 67 40	1670070120
3	ASBİMSAN ELEKTRONİK BİLGİSAYAR SAN.TİC.LTD.ŞTİ	CİNNAH CAD.NO:61/1-3 ÇANKAYA/ANKARA	AHMET SITKI YAZICIOĞLU	312-441 64 55 312-441 73 33	0860039811
4	ÇÖZÜMEVİ ELEKTRONİK MEDİKAL BİLİŞİM KIRTASIYE İNŞ.GIDA SAN TİC.LTD.ŞTİ	KONUR SOKAK NO:63/5 BAKANLIKLAR-ÇANKAYA/ANKARA	NEŞİMİ KEÇELİOĞLU	312-419 46 15 312-419 46 17	2630285720
5	ATM BİLGİSAYAR YAZ.DON.ELEKT.İLETİŞİM VE DAN.HİZ.TİC.LTD.ŞTİ	BOĞAZ SOKAK NO:27/1 GOP/ANKARA	ABDULLAH TANSEL GEZMİŞ	312-4661476 312-4686198	1030059918
6	DEMİREZEN BİLGİSAYAR VE OTO SANAYİ TİC.LTD.ŞTİ	GAZİ MUHTARPAŞA BUL. 4.CAD SAİT SAYIN İŞ MERK ALTI NO:13 GAZİANTEP	MEHMET BULUT	242-3450911 242-3353047	2730039264
7	BÜKOM BÜRO MAKİNALARI PAZ. SAN. VE TİC A.Ş.	HALK SOKAK NO:22/1 KIZILAY / ANKARA	LEVENT SARUHAN	312-433 62 29 312-433 35 06	1920003238
8	VİZYON ELEKT.BİLİŞİM SİSTEMLERİ VE DANIŞ.SANAYİ TİCARETLTD.ŞTİ.	KOCATEPE OLGUNLAR SOK.NO:36/4 ÇANKAYA/ANKARA	AHMET BAL ALİ BAL	312-419 94 51 312-419 83 96	9250142774
9	URFANET MUHAMMET TAŞÇILAR	BAHÇELİEVLER MAH.4.SOK TAŞÇILAR APT.ALTİ NO:27 ŞANLIURFA	MUHAMMET TAŞÇILAR	414-316 36 69 414-312 17 42	8260112093
10	ARNİL-NET BİLGİSAYAR İLETİŞİM HZM YAZ.TURZ.SAN.TİC.LTD.ŞTİ	İMÖNÜ CAD.HÜZMEN PLAZA A BLOK NO:29/A OSMANGAZİ	SERKAN AKSOY	224-224 91 63 224-223 58 60	800048520
11	NİSAN BİLGİSAYAR LTD.ŞTİ.	MAREŞAL FEVZİ ÇAKMAK MAH. NO:16/C-16 BEŞEVLER / ANKARA	RAHMİ ŞİMŞEK	312-212 96 96 312-223 57 57	6310050405
12	ŞAHİNOĞLU BİLGİSAYAR İLETİŞİM SİSTEMLERİ KIRTASIYE SAN.VE TİC.LTD.ŞTİ	TABAKLAR MAH.AKBABA SOKAK NO:2 BOLU	TURGAY ŞAHİNOĞLU	374-212 70 86 374-217 30 49	7980462223
13	ÇİZGİ BİLG..TAN. HİZ. TİC. LTD. ŞTİ.	REŞATBEY MAH. FUZULİ CAD. EROĞLU APT. ZEMİNKAT 37/A SEYHAN/ADANA	MEHMET ALİ ALTUN	322-4577507 322-4578948	742032419
14	SHOV BİLGİSAYAR TAN.HİZ.TUR.TİC.LTD.ŞTİ.	STRAZBURG CAD.NO:40/A SİHHİYE/ANKARA	LEVİN FİGEN OKUMUŞ	312-229 87 92 312-230 20 13	7690008054
15	PROBİLİŞİM BİLGİSAYAR VE İLETİŞİM SİSTEMLERİ TİC.LTD.ŞTİ.	ÇETİN EMEÇ BULVARI 1325.SOKAK NO:10/3 A.ÖVEÇLER/ANKARA	MUSA ELMALI	312-4733585 312-4733565	8590500880
16	BİRCAN BİLGİSAYAR İNŞ.SAN.TİC.LTD.ŞTİ.	KİRİŞÇİ MAH. ŞEHİT ZAFER AK CAD. NO:4 KARAMAN	BAYRAM BİRCAN	338-2132222 338-2149382	1770052623
17	ATLANTİS BİLGİSAYAR –NEVRES SARIZ	BANKALAR CAD. 3.PARK SOK. DEVECİ İŞ MERKEZİ KAT:2 NO:38 SİVAS	NEVRES SARIZ	346-2231429 346-2220966	14729305438
18	ÖZKAN ALTAY BİLGİSAYAR ELEKTRONİK İNŞAAT VE GIDA SAN.TİC.LTD.ŞTİ.	VATAN MAH.POLAT CAD. NO:74/A YEŞİLYURT/İZMİR	ÖZKAN ALTAY	232-2452323 232-2453836	7340129856
19	PROBİL BİLGİSAYAR VE PROG.SAN.TİC.LTD.ŞTİ	ŞARKIYE MAH. KAZIM KARABEKİR CAD. NO:13 ORDU	ERCAN ÖKTENAY	452-2251920 452-2251921	7330032316
20	AHMET AYDIN-BİLGİSAYAR HASTANESİ	NUSRATİYE MAH. 119.CAD. NO:117/A MERSİN	AHMET AYDIN	324-3365559	11534346816
21	BİLGİ TEKNOLOJİLERİ BİLGİSAYAR İNTERNET VE YAZILIM HİZMETLERİ SAN.TİC.LTD.ŞTİ.	ÖVEÇLER 1.CADDE 14/A ÇANKAYA/ANKARA	EMRE YILDIRIM	312-4784446	1720116541