



DRAYTEK
VigorPhone 350
IP TELEFON
TANITMA VE KULLANMA
KILAVUZU

MODEL	AÇIKLAMA
VIGORPHONE 350	IP TELEFON

İMALATÇI FİRMA**DRAYTEK CORP.**

No: 26, Fu shing Rd., HuKOU Country, Hsin-Chu Industrial Park,
Hsin-Chu, TAIWAN 303

Tel: 886 3 5972727 886 3 5972121

www.draytek.com info@draytek.com

İTHALATÇI FİRMA**SİMET BİLGİSAYAR LTD. ŞTİ.**

ÇETİN EMEÇ BULVARI 8. CAD. 84.SOK. NO:3/1
A.ÖVEÇLER – ANKARA

TEL : (312) 472 87 87 FAKS : (312) 472 31 31

www.simet.com.tr , info@simet.com.tr

BAKIM ONARIM VE KULLANIMDA UYULMASI GEREKEN KURALLAR**! DİKKAT !****CİHAZ İÇİNDE KULLANICININ TAMİR EDEBİLECEĞİ PARÇA YOKTUR.
ARIZA DURUMUNDA SATICI FİRMAYA VEYA SERVİS İSTASYONUNA BAŞVURUNUZ.**

- Cihazınızı yeni bir bölgede çalıştırmadan önce cihazın çalışma voltajı ile şebeke voltajının uyumlu olduğundan emin olunuz.
- Yanma ve şok tehlikesinden korunmak için, cihazın yağmur veya rutubete maruz kalmamasına özen gösteriniz.
- Cihazınızı, aşırı tozdan, yüksek ısıdan, nemden ve güneş ışığından uzak tutunuz.
- Cihazınızı, iyi havalandırılan bir yerde havalandırma deliklerini kapatmadan kullanınız.
- Cihazın yetkisiz kişilerce modifikasyonu veya orijinal adaptörü dışında başka bir adaptör ile bağlanması cihazınızın zarar görmesine sebep olabilir.
- Cihazınızı, şehir şebekesinde meydana gelebilecek interrupt (yüksek / alçak akım / gerilim dalgalanması) 'lardan koruyabilmek için ups (kesintisiz güç kaynağı) ile kullanmalısınız.

TAŞIMA VE NAKLİYE SIRASINDA DİKKAT EDİLECEK HUSUSLAR

- Cihazın kapalı olduğundan emin olun.
- Adaptörü veya elektrik kablosunu prizden çekin.
- Cihazı orijinal paketleme malzemelerini kullanarak tekrar paketleyin ve tekrar cihazın orijinal kutusuna yerleştirin.
- Cihazın orijinal kutusunu bulamamanız durumunda, cihazın ve aksamalarının hasar görmeyeceği şekilde kavrayacak köpüklü koruyucu maddeler ile sararak uygun bir karton kutuya yerleştiriniz.
- Dikkat, taşıma kurallarına uymamanız durumunda hasar görebilecek cihazlarınız garanti kapsamı dışında kalacaktır.

**KULLANIM SIRASINDA İNSAN VE ÇEVRE SAĞLIĞINA TEHLİKELİ VEYA
ZARARLI OLABİLECEK DURUMLARA İLİŞKİN UYARILAR**

- **Lityum Batarya Uyarısı (Tüm Modeller)**
Cihaz tarafından kullanılan lityum batarya kullanıcı tarafından değiştirilemez. Simet Yetkili Servis İstasyonlarından bir eleman tarafından değiştirilmelidir. Cihaz üzerinde bulunan Lityum batarya cihaz kullanım ömrü boyunca çalışabilecek şekilde planlanmış ve yerleştirilmiştir.
- **Kablo Bağlantıları (Tüm Modeller)**
Tüm ethernet ve RS232 (Konsol) kabloları direk olarak diğer cihazlara bağlanmak içindir. Var olan kablolama sistemine veya duvardaki data prizlerine direk takmayın. Bu tür bir ihtiyaç olduğunda Yetkili Servis İstasyonlarına başvurunuz.

KULLANIM HATALARINA İLİŞKİN BİLGİLER**CİHAZINI KULLANMADAN ÖNCE, KULLANMA KILAVUZUNDAKİ BÜTÜN PROSEDÜRLERİ DİKKATLİCE
UYGULADIĞINIZA EMİN OLUN.**

- Bütün talimatları dikkatle okuyun.
- Talimatları ileri tarihlerde kullanmak için saklayın.
- Cihazı temizlemeden önce fişi prizden çekin. Sıvı veya aerosol temizleyiciler kullanmayın. Yanıcı sıvılar (tiner, gazyağı, v.s.) kullanmayın.
- Cihazı hareketli yüzeylere veya kalorifer yada ısı kaynağının yakınına yerleştirmeyin. Cihazınız düşebilir, ısıdan hasar görebilir ve ciddi zarara yol açabilir.
- Eğer uzatma kablosu kullanılacaksa, uzatma kablosuna bağlanan cihazların toplam akımının, uzatma kablosunun akım kapasitesini aşmadığına emin olun. Aynı şekilde duvardaki prize bağlı olan cihazların toplam olarak çektikleri akımın prizin akım taşıma kapasitesini aşmadığına emin olun.
- Herhangi bir kablunun enerji kablosu veya adaptöre dayanmasına müsaade etmeyin. Cihazı, insanların kablo üzerinden yürüyebileceği yerlere yerleştirmeyin.
- Hasarlı veya aşınmış elektrik kablolarını kullanmayın.
- Bakım işini kendiniz yapmayın, kapağın açılması sizi tehlikeli voltaj noktaları veya başka risklere maruz bırakabilir. Servis hizmetlerini yetkili servise bırakın.
- Aşağıdaki belirtilen durumlarda fişi çekin ve yetkili servise haber veriniz;
 - Elektrik kablosu veya fiş zarar gördüğünde, yıprandığında,
 - Cihaza sıvı döküldüğünde,

- o Cihaz yağmur veya suya maruz kaldığında,
- o Operasyon talimatlarına uygun hareket edilmesine rağmen, cihaz normal çalışmıyorsa veya performansında farkedilir bir değişiklik varsa.
- o Cihaz düşerse veya kabin karar görürse,
- Hiçbir nedenle cihazın içini açmayınız.

TÜKETİCİNİN KENDİ YAPABİLECEĞİ BAKIM, ONARIM VEYA ÜRÜNÜN TEMİZLİĞİNE İLİŞKİN BİLGİLER
CİHAZINIZ HİÇBİR NEDENLE BAKIM GEREKTİRMEZ.**• Cihazın Temizlenmesi**

Cihazının sürekli ve en iyi şekilde çalışmasını sağlamak için gerekli görüldüğünde veya yılda bir iki defa tamamen temizlenebilir. Cihazı temizlemek için aşağıdaki adımları takip edin;

- o Cihazın kapalı olduğundan emin olun.
- o Adaptörü veya elektrik kablosunu cihazdan sökün.
- o Cihazdaki bütün toz ve kiri temizlemek için yumuşak bir fırça kullanın.
- **Uyarılar!**
 - o Garanti süresi içinde cihazın içini kesinlikle açmayın.
 - o Cihazı temizlemek için hiç bir zaman alkol veya tiner kullanmayın; bu kimyasal maddeler hem kasaya hemde cihazın parçalarına zarar verebilir.
 - o Cihazın elektronik parçalarına su gelmemesine özen gösterin, hiçbir nedenle temizlik sırasında su veya sıvı kullanmayın.
 - o Sert veya aşındırıcı bir fırça kullanmayın.

**PERİYODİK BAKIM GEREKTİRMESİ DURUMUNDA PERİYODİK BAKIMIN YAPILACAĞI ZAMAN ARALIKLARI İLE
KİMİN TARAFINDAN YAPILMASI GEREKTİĞİNE İLİŞKİN BİLGİLER**

- Cihaz periyodik bakım gerektirmez.
- Cihaz, bulunduğu ortam çalışma şartları nedeniyle tozlanması durumunda, Cihaz Temizlenmesi maddesinde verilen talimatlara uygun olarak temizlenebilir.

SANAYİ BAKANLIĞI TARAFINDAN TESPİT VE İLAN EDİLEN KULLANIM ÖMRÜ

- Bu ürünün T.C. Sanayi ve Ticaret Bakanlığı tarafından tespit ve ilan edilen kullanım ömrü 7(yedi) yıldır.

GENEL GARANTİ ŞARTLARI

1. Garanti süresi malın teslimin tarihinden itibaren başlar ve **iki (2)** yıldır.
2. Malın bütün parçaları dahil olmak üzere tamamı kuruluşumuz garanti kapsamındadır.
3. Malın garanti süresi içerisinde arızalanması durumunda, tamirde geçen süre garanti süresine eklenir. Malın tamir süresi en fazla **otuz (30) iş günüdür**. Bu süre, mala ilişkin arızanın servis istasyonuna, servis istasyonunun olmaması durumunda, malın satıcısı, bayii, acentası, temsilciliği, ithalatçısı veya imalatçısından birisine bildirim tarihinden itibaren başlar. Sanayi malının arızasının **onbeş (15) gün** içerisinde giderilmemesi halinde, imalatçı-üretici veya ithalatçı, malın tamiri tamamlanıncaya kadar, benzer özelliklere sahip başka bir sanayi malını tüketicinin kullanımına tahsis etmek zorundadır.
4. Malın garanti süresi içerisinde, gerek malzeme ve işçilik gerekse montaj hatalarından dolayı arızalanması halinde, işçilik masrafı, değiştirilen parça bedeli ya da başka herhangi bir ad altında hiçbir ücret talep etmeksizin tamiri yapılacaktır.
5. Tüketicinin onarım hakkını kullanmasına rağmen Malın;
 - Tüketicie teslim edildiği tarihten itibaren, belirlenen garanti süresi içinde kalmak kaydıyla, bir yıl içerisinde; aynı arızanın ikiden fazla tekrarlanması veya farklı arızaların dörtten fazla meydana gelmesi veya belirlenen garanti süresi içerisinde farklı arızaların toplamının altıdan fazla olması unsurlarının yanı sıra, bu arızaların maldan yararlanamamayı sürekli kılması,
 - Tamiri için gereken azami sürenin aşılması,
 - Firmanın servis istasyonunun, servis istasyonunun mevcut olmaması halinde sırayla satıcısı, bayii, acentesi temsilciliği ithalatçısı veya imalatçı-üreticisinden birisinin düzenleyeceği raporla arızanın tamirini mümkün bulunmadığının belirlenmesi, durumlarında tüketici malın ücretsiz değiştirilmesini, bedel iadesi veya ayıp oranda bedel indirimi talep edebilir.
6. Malın kullanma kılavuzunda yer alan hususlara aykırı kullanılmasından kaynaklanan arızalar garanti kapsamı dışındadır.

7. Garanti Belgesi ile ilgili olarak çıkabilecek sorunlar için Sanayi ve Ticaret Bakanlığı Tüketicinin ve Rekabetin Korunması Genel Müdürlüğü'ne başvurulabilir.

Ticari Markalar

- Draytek ve Vigor, Draytek Corp(Taiwan) 'in ticari markasıdır.
- Microsoft Windows 98, Windows NT, Windows 2000, Windows XP, Windows Server 2003, Internet Explorer ve Active Directory Microsoft Corporation'a ait kayıtlı markalardır.
- Netscape, Netscape Communications Corporation'a ait kayıtlı ticari markadır.
- Netscape Navigator ve Netscape Communicator da Netscape Communications Corporation'a aittir.
- Adobe Acrobat ve Acrobat Reader, Adobe Systems Incorporated 'e ait ticari markadır.
- SİMET, Simet Bilgisayar Ltd. Şti.'nin tescilli ticari markasıdır.

ÜRÜN TANIMI, KULLANIM YERLERİ-AMAÇLARI VE TEKNİK ÖZELLİKLERİ**Ürün Açıklaması**

Draytek VigorPhone 350, yeni nesil IP PBX sistemler ile uyumlu çalışan, ileri ve üstün özelliklere sahip IP tabanlı Profesyonel Telefon cihazlarıdır. Klasik telefon iletişiminin yerini hızla almakta olan ve özellikle çok ucuz ve kaliteli ses taşıma özelliklerini kullanan IP Telefon yeni nesil bir iletişim çözümüdür.

IP PBX veya SIP Sunucular ile birlikte çalışabilen IP Telefonlar, bir yönlendiriciye ihtiyaç duymaktadır. İnternet üzerinden ses taşıma protokolü olan SIP gibi bilinen ve çok kullanılan protokolleri desteklediği için diğer ürünler ile de uyumludur.

Aynı zamanda NAT yapma özelliği bulunan cihazların üzerinde bulunan ikinci Ethernet portu ile aynı zamanda internet çıkışınızı bilgisayarınıza ulaştırır.

DRAYTEK VIGORPHONE 350 IP TELEFONUN ÖNEMLİ ÖZELLİKLERİ

VoIP Protokolleri	• SIP v2.0 (RFC 3261)		
Arama Özellikleri	• Geri arama - son arayan numarayı arama • Çağrı bloklama – tüm gelen çağrılar bloklanır • Çağrı bekletme – görüşmeyi beklemeye alır • Çağrı transferi – Gelen çağrı transfer edilir • Çağrı yönlendirme – Gelen çağrıyı yönlendirir • Çağrı bekletme – Aynı anda iki iki çağrı bekletilir • Üçlü konferans		
Görüntü Paneli	• Arkadan ışıklı LCD (3*16 Dot matrix) • Arayanı tanıma desteği • Aynı andaki çağrıları gösterir • Tarih ve zaman gösterir		
Kolay Yönetim	• Düzenlenebilir web sayfası, konfigürasyon ve fonksiyon tuşları • Yazılım yükleme için düzenlenebilir web sayfası • Cihaz yeniden başlatıldığında kullanıcı ayarlarını yeniden yükleme		
Tuşlar	• 12 adet hızlı arama tuşu • 4 adet yön tuşu • Ses mesajı tuşu • Ses ayar tuşları • Numara tuşları • Fonksiyon tuşları →	- Line 1 Tuşu (Led) - Line 2 Tuşu (Led) - DND Tuşu (Led) - Hoparlör Tuşu (Led) - Elseti Tuşu (Led) - Silme/Susturma Tuşu	- Yeniden Ara Tuşu - Transfer Tuşu - Konferans Tuşu - Telefon Defteri Tuşu - Menu Tuşu

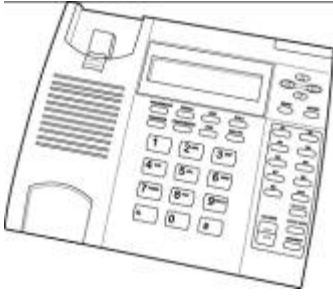
Draytek VigorPhone 350 IP Telefon Özellikleri

Kodekler	<ul style="list-style-type: none">• G.726 (16/24/32/40)• G.711 (a-law and u-law) - G.723/G.729 (Opsiyon)
Ağ Protokolleri	<ul style="list-style-type: none">• SIP v2.0 (rfc3261)• IP/TCP/UDP/RTP/RTCP/ICMP/ARP/RARP/SNTP• TFTP/FTP/DHCP/DNS/SNTP Client• HTTP/DHCP/NAT Server• PPPoE/ Static/ HDCP IP Assignment• NAT Transversal -STUN -Media Relay
Güvenlik	<ul style="list-style-type: none">• HTTP 1.1 basic/ digest ile web ayarları için yetkilendirme• MS% for SIP yetkilendirme (RFC 2069/ RDC2617)
QoS	<ul style="list-style-type: none">• ToS, IEEE 802.1q VLAN
DTMF	<ul style="list-style-type: none">• In-Brand DTMF• Out-of-Band DTMF (RFC2833)• SIP Info
Ses Kalitesi	<ul style="list-style-type: none">• VAD: Ses aktivasyon algılaması• CNG: Uygun ses jeneratörü• ACE: Akustik Eko Kesici• G.165: Hat Eko Kesici (LEC)• G.168: Sayısal ağ eko kesici (EC)• Jitter Buffer
Tonlar	<ul style="list-style-type: none">• Arama Tonları – 4 tip/ Ring back tonu• Çağrı tonu/ Meşgul tonu
Görüntü Paneli	<ul style="list-style-type: none">• Arkadan ışıklı LCD (3*16 Dot matrix)• Arayanı tanıma desteği• Aynı andaki çağrıları gösterir• Tarih ve zaman gösterir
Güç	<ul style="list-style-type: none">• 6V DC adaptör, iç kullanım için AC den DC ye çevrim yapabilen
Ölçüler	<ul style="list-style-type: none">• Ölçüler : 8.26"H x 7.87"W x 3.14"D (21x20x8 cm)• Ağırlık : 1.32 lb (0.6kg)
Arama Özellikleri	<ul style="list-style-type: none">• Geri arama - son arayan numarayı arama• Çağrı bloklama – tüm gelen çağrılar bloklanır• Çağrı bekletme – görüşmeyi beklemeye alır• Çağrı transferi – Gelen çağrı transfer edilir• Çağrı yönlendirme – Gelen çağrıyı yönlendirir• Çağrı bekletme – Aynı anda iki iki çağrı bekletilir• Üçlü konferans
Telefon Fonksiyonları	<ul style="list-style-type: none">• Mesaj ve çağrı göstergesi – KIRMIZI LED her yönden görülebilir• Bekleme müziği (Fabrihasyon, değiştirilemez)• Uzak SIP Kaydı – Üç ayrı kayıt sunucusuna kayıt imkanı• Kaybolmayan kullanıcı ayarları – Enerjiyi kestiğinizde de kaybolmaz• Çağrı geçmişi• Half duplex hoparlör• Duvara monte edilebilir• İki adet entegre 10/100Mbps Ethernet switch portu• Hızlı Arama – 12 adet kayıt• Telefon Defteri – 140 kayıt

Paket Listesi

- 1-Telefon Seti
- 2-El seti
- 3-Duvar montaj seti
- 4-Ethernet Kablosu
- 3-AC güç adaptörü
- 4-Bir adet ürün kalite ve garanti kartı
- 5-Bir adet Kullanım kılavuzu

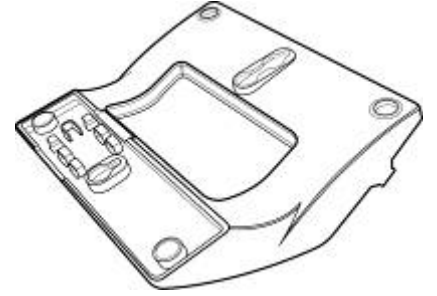
IP TELEFON



El Seti



Duvar Montaj Seti



Ethernet Kablo



AC Güç Adaptörü



Hızlı Kurulum Kılavuzu





WAN AYARLARI

Telefon üç tip bağlantı protokolü desteklemektedir; DHCP, STATİK IP, PPPoE

IP Ayarları

WAN Ayarları menüsünde IP ayarlarını aşağıdaki şekilde yapabilirsiniz.

WAN Setting
You could configure the WAN setting in this page.

LAN Mode: Bridge NAT

WAN Setting

IP Type: Fixed IP DHCP Client PPPoE

IP: 192.168.101.52

Netmask: 255.255.255.0

Gateway: 192.168.101.1

DNS Server1: 168.95.192.1

DNS Server2: 168.95.1.1

MAC: 000e43900234

PPPoE Setting

User Name:

Password:

PPPoE seçimi yapmanız gerekiyorsa, ISP den Kullanıcı adı ve Şifre almanız gerekir.

NAT Ayarları

Telefonun NAT yapması için Nat seçiniz, diğer durum (Bridge) sadece telefon özelliklerini kullanmak istediğiniz durumda seçilir.

WAN Setting
You could configure the WAN setting in this page.

LAN Mode: Bridge NAT

LAN AYARLARI

Yerel ağda DHCP üzerinden IP dağıtılabileceği gibi, dilerseviz statik olarak ta verebilirsiniz.

IP Ayarları

LAN Ayarları menüsünde cihaz IP sini, Ağ maskesini vermeniz gerekir. İstenir ise MAC değişikliği yapılabilmektedir.

DHCP Sunucu Ayarları

DHCP Server görevi üstlenmesini istiyorsanız, DHCP yi aktif ediniz.

DDNS

Tüm DDNS ayarlarını bu menüden yapabilirsiniz.

DDNS kullanmanız gerektiğinde, DDNS hizmet sunucusundan kullanıcı adı ve şifresi almanız gerekebilir.

VLAN AYARLARI

LAN Setting

You could configure the LAN setting in this page.

LAN Setting	
IP:	<input type="text" value="192.168.123.1"/>
Netmask:	<input type="text" value="255.255.255.0"/>
MAC:	<input type="text" value="000e430008fe"/>
DHCP Server	
DHCP Server:	<input type="radio"/> On <input checked="" type="radio"/> Off
Start IP:	<input type="text" value="150"/>
End IP:	<input type="text" value="200"/>
Lease Time:	<input type="text" value="1"/> : <input type="text" value="0"/> (dd:hh)
<input type="button" value="Submit"/> <input type="button" value="Reset"/>	

DDNS Setting

You could set the configure of DDNS in this page.

DDNS: <input checked="" type="radio"/> On <input type="radio"/> Off	
Host Name:	<input type="text"/>
User Name:	<input type="text"/>
Password:	<input type="text"/>
E-mail Address:	<input type="text"/>
DDNS Server:	<input type="text"/>
DDNS Server List:	<input type="text" value="User Input"/>
Type:	<input type="text" value="dyndns"/>

VLAN Setting

You could set the VLAN setting in this page.

VLAN Packets:	<input checked="" type="radio"/> Off <input type="radio"/> On
VID:	<input type="text" value="136"/> (2 ~ 4094)
User Priority:	<input type="text" value="0"/> (0 ~ 7)
CFI:	<input type="text" value="0"/> (0 ~ 1)
NAT VLAN Setting	
VLAN Packets:	<input checked="" type="radio"/> Off <input type="radio"/> On
VID1:	<input type="text" value="4"/> (2 ~ 4094), 0->Off
VID2:	<input type="text" value="5"/> (2 ~ 4094), 0->Off
VID3:	<input type="text" value="6"/> (2 ~ 4094), 0->Off
VID4:	<input type="text" value="7"/> (2 ~ 4094), 0->Off

Eğer telefonunuzu VLAN kullanılan bir yerel ağ içerisinde kullanacaksanız, VLAN üyeliği yapmanız gerekebilir. Bu durumda ağ yöneticisinden hangi VLAN a üye olmanız gerektiği ve VLAN ID lerini almanız gerekebilir.

STUN SUNUCUSU

Bazı yerel ağlarda kullanılan güvenlik tedbirleri nedeniyle Yön bulmaya yarayan STUN Sunucusunu kullanmak gerekebilir. STUN sunucu IP sini ve ilgili portunu bilmeniz gerekir.

STUN Setting

You could set the IP of STUN setting in this page.

STUN: On Off

STUN Server:

STUN Port: (1024~65535)

SES AYARLARI

Bu bölümde ayar yapabilmemiz için yönetici şifresini bilmeniz gerekir.

SIP AYARLARI

Cihaz üzerinde SIP ayarları için aşağıdaki seçenekler mevcuttur.

Opsiyon	Fonksiyonu
Aktivasyon	<i>SIP Hesabını aktif veya pasif edebilirsiniz</i>
Kullanıcı Adı	<i>SIP hesabınıza ait kullanıcı adı</i>
Görünen İsim	<i>Telefon ekranında görünecek olan isim</i>
Kaydedilen İsim	<i>Hesabınıza ait kayıt ismi</i>
Kayıt Şifresi	<i>Hesabınıza ait kayıt şifresi</i>
Proxy Sunucusu	<i>Proxy sunucu adresi</i>
Domain Sunucusu	<i>Alan adı sunucusu</i>
Outbound Proxy	<i>Çıkış proxy sunucusu</i>

Service Domain Setting

You could set information of service domains in this page.

Realm 1(Default)	
Active:	<input checked="" type="radio"/> On <input type="radio"/> Off
Display Name:	<input type="text" value="Terry"/>
UserName:	<input type="text" value="7181"/>
Register Name:	<input type="text" value="7181"/>
Register Password:	<input type="password" value="****"/>
Domain Server:	<input type="text" value="60.248.205.245"/>
Proxy Server:	<input type="text" value="60.248.205.245"/>
Outbound Proxy:	<input type="text"/>
Status:	Registered

Port Ayarları

SIP ve RTP port ayarlarınızı buradan yapabilirsiniz.

Port Setting

You could set the port number in this page.

SIP Port:	<input type="text" value="5060"/>	(10~65533)
RTP Port:	<input type="text" value="60002"/>	(10~65533)
<input type="button" value="Submit"/>		<input type="button" value="Reset"/>

Kodek Seçimi

SIP Kodek seçiminizi bu menüden yapınız.

Codec Setting

You could set the codec settings in this page.

Codec Priority	
Codec Priority 1:	G.729
Codec Priority 2:	G.711 a-law
Codec Priority 3:	G.723
Codec Priority 4:	G.729
Codec Priority 5:	G.726 - 16
Codec Priority 6:	G.726 - 24
Codec Priority 7:	G.726 - 32
Codec Priority 8:	G.726 - 40

RTP Packet Length	
G.711 & G.729:	20 ms
G.723:	30 ms

G.723 5.3k	<input type="radio"/> On <input checked="" type="radio"/> Off
------------	---

Voice VAD	
Voice VAD	<input type="radio"/> On <input checked="" type="radio"/> Off

DTMF Seçimi

DTMF kodlarının nasıl gönderileceğini bu menüden seçebilirsiniz.

DTMF Setting

You could set the DTMF setting in this page.

- 2833
- Inband DTMF
- Send DTMF SIP Info

Submit Reset

RPORT Ayarları

RPORT ayarlarını bu menüden yapabilirsiniz.

Rport Setting

You could enable/disable the RPort setting in this page.

RPort: On Off

Submit Reset

Diğer Ayarlar

Ses kalitesini etkileyen QoS ve SIP zaman aşımı süreleri gibi değerleri bu menüden ayarlayabilirsiniz.

Other Setting

You could set the other settings in this page.

Hold by RFC: On Off

Voice QoS: (0~63)

SIP QoS: (0~63)

SIP Expire Time: (60~86400 sec)

Submit Reset

PROBLEM GİDERME

PROBLEM : Cihaz PWR ledi yanmıyor!

ÇÖZÜM : Cihazın elektrik kablosunu elektrik prizinize taktığınıza emin olun. Prizde enerji olduğuna emin olun. Elektrik kablonuzun sağlam olduğunu kontrol edin. Bunların hepsi normal fakat hala PWR ledi yanmıyorsa cihazınızı prizden çekip servisimize başvurun.

PROBLEM: Cihaz enerjisi var ama internet servisi alamıyorum!

ÇÖZÜM: Cihazınızın yazılımlarının tam ve doğru olarak kurulduğundan emin olun. Cihazınızın tüm kablo bağlantılarının yapıldığından emin olun. Cihazınızın üzerindeki LNK ledinin yandığından emin olun. Buna rağmen Internet servisi alamıyorsanız Internet Servis Sağlayıcınızı arayınız.

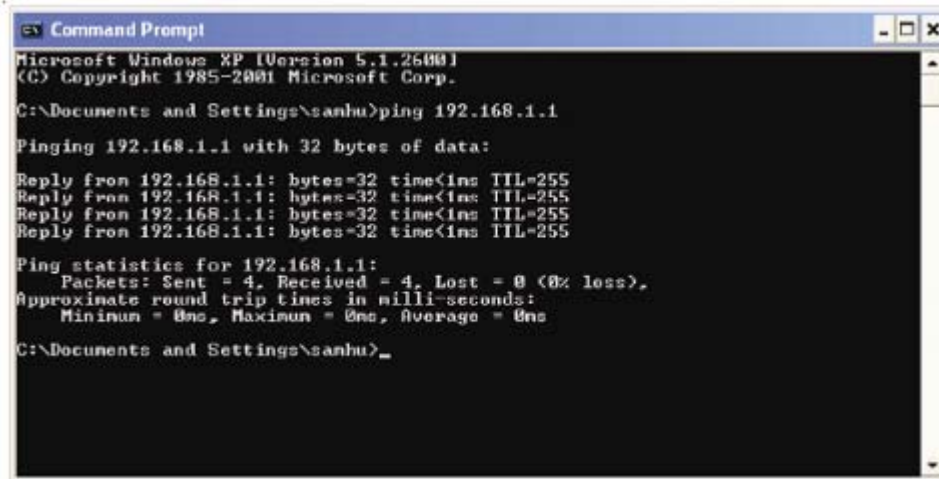
PROBLEM: LAN Ledi yanmıyor!

ÇÖZÜM : Cihazın LAN kablosunun bağlı olduğunu kontrol edin. Kablonuzun sağlam olduğunu kontrol edin. Doğru kablo ile bağlandığınıza emin olun (DÜZ veya CROSS). Tüm kontrollerinize rağmen LAN ledi yanmıyorsa cihazı satın aldığınız firmaya başvurunuz.

PROBLEM : WAN LNK (STATUS) ledi yanmıyor!

ÇÖZÜM : ADSL veya KABLO modeminizin bağlı olduğuna emin olun. Kablonuzun sağlam olduğundan emin olun. Bu kontrolleri yapmanıza rağmen WAN LNK ledi yanmıyor ve servis alamıyorsanız, cihazınızın enerjisini

Cihaz ile fiziki bağlantınızın çalışıp çalışmadığını kontrol etmek için bilgisayarınızdan cihazı ping ediniz.



```
Microsoft Windows XP [Version 5.1.2600]
(C) Copyright 1985-2001 Microsoft Corp.

C:\Documents and Settings\sanhu>ping 192.168.1.1

Pinging 192.168.1.1 with 32 bytes of data:

Reply from 192.168.1.1: bytes=32 time<1ms TTL=255
Reply from 192.168.1.1: bytes=32 time<1ms TTL=255
Reply from 192.168.1.1: bytes=32 time<1ms TTL=255
Reply from 192.168.1.1: bytes=32 time<1ms TTL=255

Ping statistics for 192.168.1.1:
    Packets: Sent = 4, Received = 4, Lost = 0 (0% loss),
    Approximate round trip times in milli-seconds:
        Minimum = 0ms, Maximum = 0ms, Average = 0ms

C:\Documents and Settings\sanhu>
```

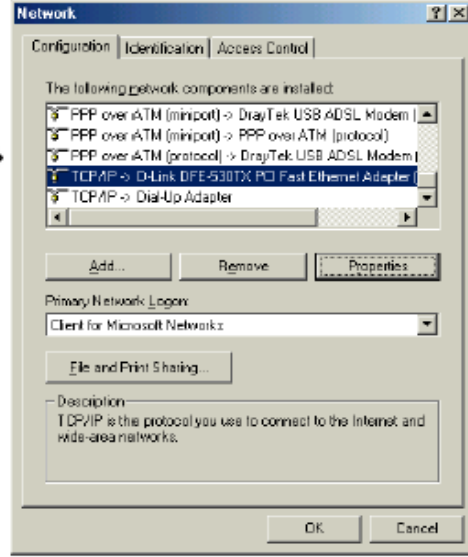
Eğer hala bağlanamadıysanız PC nizin IP ayarlarını kontrol etmelisiniz.

Windows 98 ve ME kullanıcıları için

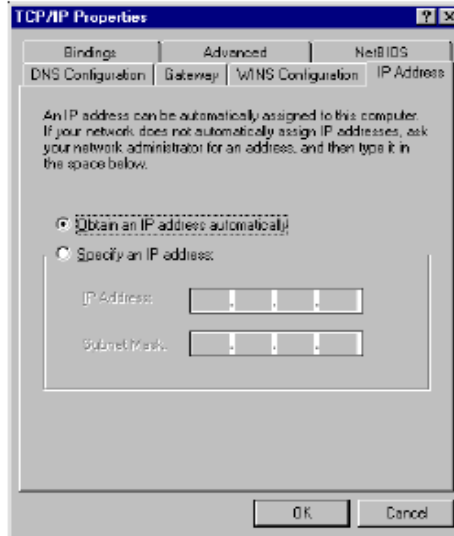
1. Kontrol Paneli içerisinden Network kısa yoluna çift tıklayınız.



2. LAN kartınızın TCP/IP satırını işaretleyiniz ve özelliklere (Properties) tıklayınız



3. Otomatik bir IP adresi kullanı seçiniz

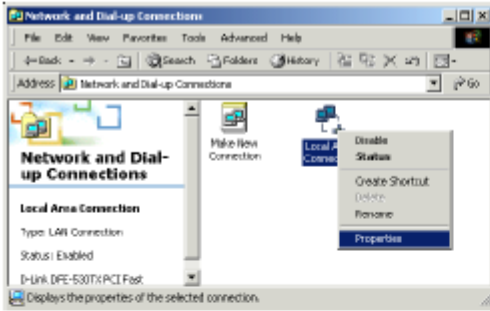


Windows 2000 Kullanıcıları için

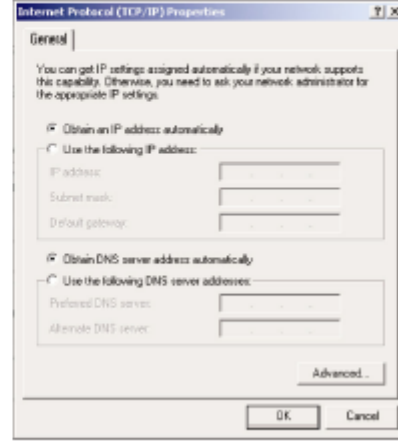
1. Kontrol Panel içerisindeki Ağ ve Çevirmeli Bağdaştırıcı kısa yoluna çift tıklayın



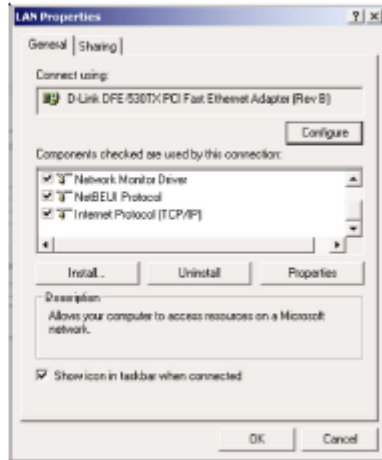
2. Yerel Ağ Bağlantısına sağ tıklayınız ve Özellikleri (Properties) seçiniz.



4. Otomatik bir IP adresi kullanı seçiniz

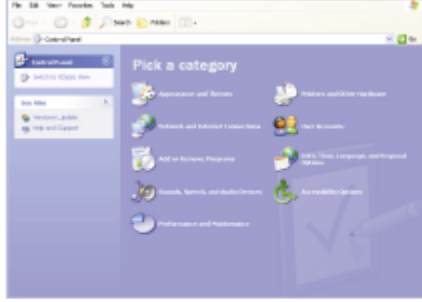


3. TCP/IP yi seçin ve Özelliklere tıklayın.

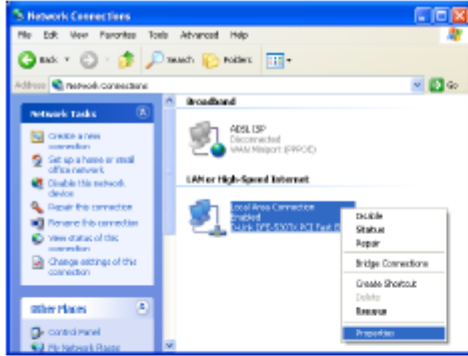


Windows XP Kullanıcıları için

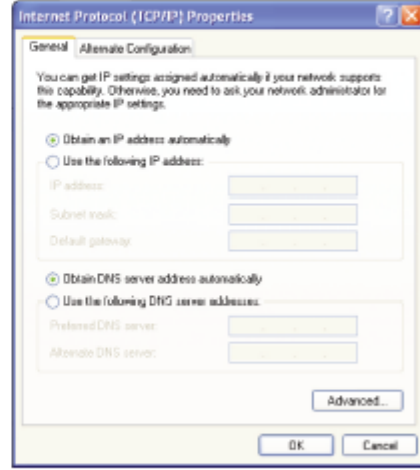
1. Kontrol Panel içerisindeki Ağ Bağlantılarına çift tıklayınız



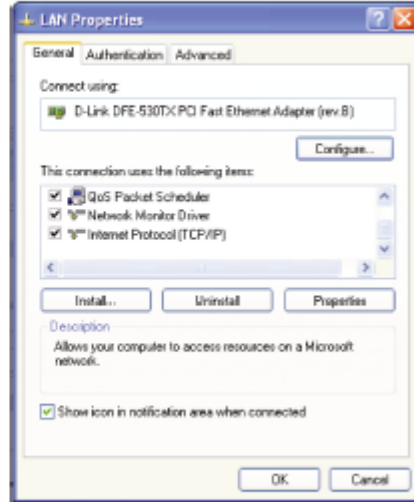
2. LAN (Yerel Ağ) kısa yoluna sağ tıklayınız ve Özellikleri seçiniz.



4. Otomatik bir IP kullanı seçiniz.



3. TCP/IP yi seçin ve Özellikleri seçiniz



YETKİLİ SERVİSLER

SIRA NO	UNVAN	HİZMET YERİ ADRESİ	YETKİLİNİN ADI SOYADI	TEL/FAKS	VERGİ NO
1	SİMET BİL.HAB.ELEK.REK.TUR.GID.OTO.İNŞ.TEKS EML.TEM.MED.MÜH.GÜV.SİS.ORG.NAK.SAN.LTD.	ÇETİN EMEÇ BULVARI 8.CAD. 84.SK.3/1 A.ÖVEÇLER/ANKARA	SİBEL BEDİR RENKMEN	312-472 87 87 312-472 31 31	7700072424
2	BETİM BİLGİSAYAR EĞİTİM TİC.SAN.VE İNŞ.LTD.ŞTİ.	İSTEMİYE MAH.TURGUT TEMELLİ CAD EREN İŞ MERK. KAT:1 N:4 MALATYA	EMİNE YILDIRIM	422-326 01 73 422-323 67 40	1670070120
3	ASBİMSAN ELEKTRONİK BİLGİSAYAR SAN.TİC.LTD.ŞTİ	CİNNAH CAD.NO:61/1-3 ÇANKAYA/ANKARA	AHMET SITKI YAZICIOĞLU	312-441 64 55 312-441 73 33	0860039811
4	ÇÖZÜMEVİ ELEKTRONİK MEDİKAL BİLİŞİM KIRTASIYE İNŞ.GIDA SAN TİC.LTD.ŞTİ	KONUR SOKAK NO:63/5 BAKANLIKLAR-ÇANKAYA/ANKARA	NESİMİ KEÇELİOĞLU	312-419 46 15 312-419 46 17	2630285720
5	ATM BİLGİSAYAR YAZ.DON.ELEKT.İLETİŞİM VE DAN.HİZ.TİC.LTD.ŞTİ	BOĞAZ SOKAK NO:27/1 GOP/ANKARA	ABDULLAH TANSEL GEZMİŞ	312-4661476 312-4686198	1030059918
6	DEMİREZEN BİLGİSAYAR VE OTO SANAYİ TİC.LTD.ŞTİ	GAZİ MUHTARPAŞA BUL. 4.CAD SAİT SAYIN İŞ MERK ALTI NO:13 GAZİANTEP	MEHMET BULUT	242-3450911 242-3353047	2730039264
7	BÜKOM BÜRO MAKİNALARI PAZ. SAN. VE TİC A.Ş.	HALK SOKAK NO:22/1 KIZILAY / ANKARA	LEVENT SARUHAN	312-433 62 29 312-433 35 06	1920003238
8	VİZYON ELEKT.BİLİŞİM SİSTEMLERİ VE DANIŞ.SANAYİ TİCARETLTD.ŞTİ.	KOCATEPE OLGUNLAR SOK.NO:36/4 ÇANKAYA/ANKARA	AHMET BAL ALİ BAL	312-419 94 51 312-419 83 96	9250142774
9	URFANET MUHAMMET TAŞÇILAR	BAHÇELİEVLER MAH.4.SOK TAŞÇILAR APT.ALTİ NO:27 ŞANLIURFA	MUHAMMET TAŞÇILAR	414-316 36 69 414-312 17 42	8260112093
10	ARNİL-NET BİLGİSAYAR İLETİŞİM HZM YAZ.TURZ.SAN.TİC.LTD.ŞTİ	İMÖNÜ CAD.HÜZMEN PLAZA A BLOK NO:29/A OSMANGAZİ	SERKAN AKSOY	224-224 91 63 224-223 58 60	800048520
11	NİSAN BİLGİSAYAR LTD.ŞTİ.	MAREŞAL FEVZİ ÇAKMAK MAH. NO:16/C-16 BEŞEVLER / ANKARA	RAHMİ ŞİMŞEK	312-212 96 96 312-223 57 57	6310050405
12	ŞAHİNOĞLU BİLGİSAYAR İLETİŞİM SİSTEMLERİ KIRTASIYE SAN.VE TİC.LTD.ŞTİ	TABAKLAR MAH.AKBABA SOKAK NO:2 BOLU	TURGAY ŞAHİNOĞLU	374-212 70 86 374-217 30 49	7980462223
13	ÇİZGİ BİLG..TAN. HİZ. TİC. LTD. ŞTİ.	REŞATBEY MAH. FUZULİ CAD. EROĞLU APT. ZEMİNKAT 37/A SEYHAN/ADANA	MEHMET ALİ ALTUN	322-4577507 322-4578948	742032419
14	SHOV BİLGİSAYAR TAN.HİZ.TUR.TİC.LTD.ŞTİ.	STRAZBURG CAD.NO:40/A SİHİYE/ANKARA	LEVİN FİGEN OKUMUŞ	312-229 87 92 312-230 20 13	7690008054
15	PROBİLİŞİM BİLGİSAYAR VE İLETİŞİM SİSTEMLERİ TİC.LTD.ŞTİ.	ÇETİN EMEÇ BULVARI 1325.SOKAK NO:10/3 A.ÖVEÇLER/ANKARA	MUSA ELMALİ	312-4733585 312-4733565	8590500880
16	BİRCAN BİLGİSAYAR İNŞ.SAN.TİC.LTD.ŞTİ.	KİRİŞÇİ MAH. ŞEHİT ZAFER AK CAD. NO:4 KARAMAN	BAYRAM BİRCAN	338-2132222 338-2149382	1770052623
17	ATLANTİS BİLGİSAYAR –NEVRES SARIZ	BANKALAR CAD. 3.PARK SOK. DEVECİ İŞ MERKEZİ KAT:2 NO:38 SİVAS	NEVRES SARIZ	346-2231429 346-2220966	14729305438
18	ÖZKAN ALTAY BİLGİSAYAR ELEKTRONİK İNŞAAT VE GIDA SAN.TİC.LTD.ŞTİ.	VATAN MAH.POLAT CAD. NO:74/A YEŞİLYURT/İZMİR	ÖZKAN ALTAY	232-2452323 232-2453836	7340129856
19	PROBİL BİLGİSAYAR VE PROG.SAN.TİC.LTD.ŞTİ	ŞARKIYE MAH. KAZIM KARABEKİR CAD. NO:13 ORDU	ERCAN ÖKTENAY	452-2251920 452-2251921	7330032316
20	AHMET AYDIN-BİLGİSAYAR HASTANESİ	NUSRATİYE MAH. 119.CAD. NO:117/A MERSİN	AHMET AYDIN	324-3365559	11534346816
21	BİLGİ TEKNOLOJİLERİ BİLGİSAYAR İNTERNET VE YAZILIM HİZMETLERİ SAN.TİC.LTD.ŞTİ.	ÖVEÇLER 1.CADDE 14/A ÇANKAYA/ANKARA	EMRE YILDIRIM	312-4784446	1720116541