



DRAYTEK

VigorSwitch G2080

DUAL SFP GIGABIT SWITCH

TANITMA VE KULLANMA

KILAVUZU

GEÇERLİ OLDUĞU ÜRÜNLER VE KODLARI:

MODELLER	AÇIKLAMA
VIGORSWITCH G2080	DUAL SFP GIGABIT SWITCH

İMALATÇI FİRMA**DRAYTEK CORP.**

No: 26, Fu shing Rd., HuKOU Country, Hsin-Chu Industrial Park,
Hsin-Chu, TAIWAN 303

Tel: 886 3 5972727 886 3 5972121

www.draytek.com info@draytek.com

İTHALATÇI FİRMA**SİMET BİLGİSAYAR LTD. ŞTİ.**

ÇETİN EMEÇ BULVARI 8. CAD. 84.SOK. NO:3/1
A.ÖVEÇLER – ANKARA

TEL : (312) 472 87 87 FAKS : (312) 472 31 31

www.simet.com.tr , info@simet.com.tr

BAKIM ONARIM VE KULLANIMDA UYULMASI GEREKEN KURALLAR**! DİKKAT !****CİHAZ İÇİNDE KULLANICININ TAMİR EDEBİLECEĞİ PARÇA YOKTUR.
ARIZA DURUMUNDA SATICI FİRMAYA VEYA SERVİS İSTASYONUNA BAŞVURUNUZ.**

- Cihazınızı yeni bir bölgede çalıştırmadan önce cihazın çalışma voltajı ile şebeke voltajının uyumlu olduğundan emin olunuz.
- Yanma ve şok tehlikesinden korunmak için, cihazın yağmur veya rutubete maruz kalmamasına özen gösteriniz.
- Cihazınızı, aşırı tozdan, yüksek ısıdan, nemden ve güneş ışığından uzak tutunuz.
- Cihazınızı, iyi havalandırılan bir yerde havalandırma deliklerini kapatmadan kullanınız.
- Cihazın yetkisiz kişilerce modifikasyonu veya orijinal adaptörü dışında başka bir adaptör ile bağlanması cihazınızın zarar görmesine sebep olabilir.
- Cihazınızı, şehir şebekesinde meydana gelebilecek interrupt (yüksek / alçak akım / gerilim dalgalanması) 'lardan koruyabilmek için ups (kesintisiz güç kaynağı) ile kullanmalısınız.

TAŞIMA VE NAKLİYE SIRASINDA DİKKAT EDİLECEK HUSUSLAR

- Cihazın kapalı olduğundan emin olun.
- Adaptörü veya elektrik kablosunu prizden çekin.
- Cihazı orijinal paketleme malzemelerini kullanarak tekrar paketleyin ve tekrar cihazın orijinal kutusuna yerleştirin.
- Cihazın orijinal kutusunu bulamamanız durumunda, cihazın ve aksamalarının hasar görmeyeceği şekilde kavrıyacak köpüklü koruyucu maddeler ile sararak uygun bir karton kutuya yerleştiriniz.
- Dikkat, taşıma kurallarına uymamanız durumunda hasar görebilecek cihazlarınızın garanti kapsamı dışında kalacaktır.

**KULLANIM SIRASINDA İNSAN VE ÇEVRE SAĞLIĞINA TEHLİKELİ VEYA
ZARARLI OLABİLECEK DURUMLARA İLİŞKİN UYARILAR**

- **Lityum Batarya Uyarısı (Tüm Modeller)**
Cihaz tarafından kullanılan lityum batarya kullanıcı tarafından değiştirilemez. Simet Yetkili Servis İstasyonlarından bir eleman tarafından değiştirilmelidir. Cihaz üzerinde bulunan Lityum batarya cihaz kullanım ömrü boyunca çalışabilecek şekilde planlanmış ve yerleştirilmiştir.
- **Kablo Bağlantıları (Tüm Modeller)**
Tüm ethernet ve RS232 (Konsol) kabloları direk olarak diğer cihazlara bağlanmak içindir. Var olan kablolama sistemine veya duvardaki data prizlerine direk takmayın. Bu tür bir ihtiyaç olduğunda Yetkili Servis İstasyonlarına başvurunuz.

KULLANIM HATALARINA İLİŞKİN BİLGİLER**CİHAZINI KULLANMADAN ÖNCE, KULLANMA KILAVUZUNDAKİ BÜTÜN PROSEDÜRLERİ DİKKATLİCE
UYGULADIĞINIZA EMİN OLUN.**

- Bütün talimatları dikkatle okuyun.
- Talimatları ileri tarihlerde kullanmak için saklayın.
- Cihazı temizlemeden önce fişi prizden çekin. Sıvı veya aerosol temizleyiciler kullanmayın. Yanıcı sıvılar (tiner, gazyağı, v.s.) kullanmayın.
- Cihazı hareketli yüzeylere veya kalorifer yada ısı kaynağının yakınına yerleştirmeyin. Cihazınız düşebilir, ısıdan hasar görebilir ve ciddi zarara yol açabilir.
- Eğer uzatma kablosu kullanılacaksa, uzatma kablosuna bağlanan cihazların toplam akımının, uzatma kablosunun akım kapasitesini aşmadığına emin olun. Aynı şekilde duvardaki prize bağlı olan cihazların toplam olarak çektikleri akımın prizin akım taşıma kapasitesini aşmadığına emin olun.
- Herhangi bir kablonun enerji kablosu veya adaptöre dayanmasına müsaade etmeyin. Cihazı, insanların kablo üzerinden yürüyebileceği yerlere yerleştirmeyin.
- Hasarlı veya aşınmış elektrik kablolarını kullanmayın.
- Bakım işini kendiniz yapmayın, kapağın açılması sizi tehlikeli voltaj noktaları veya başka risklere maruz bırakabilir. Servis hizmetlerini yetkili servise bırakın.
- Aşağıdaki belirtilen durumlarda fişi çekin ve yetkili servise haber veriniz;
 - Elektrik kablosu veya fiş zarar gördüğünde, yıprandığında,

- Cihaza sıvı döküldüğünde,
- Cihaz yağmur veya suya maruz kaldığında,
- Operasyon talimatlarına uygun hareket edilmesine rağmen, cihaz normal çalışmıyorsa veya performansında farkedilir bir değişiklik varsa.
- Cihaz düşerse veya kabin karar görürse,
- Hiçbir nedenle cihazın içini açmayınız.

TÜKETİCİNİN KENDİ YAPABİLECEĞİ BAKIM, ONARIM VEYA ÜRÜNÜN TEMİZLİĞİNE İLİŞKİN BİLGİLER CİHAZINIZ HIÇBİR NEDENLE BAKIM GEREKTİRMEZ.

• Cihazın Temizlenmesi

Cihazının sürekli ve en iyi şekilde çalışmasını sağlamak için gerekli görüldüğünde veya yılda bir iki defa tamamen temizlenebilir. Cihazı temizlemek için aşağıdaki adımları takip edin;

- Cihazın kapalı olduğundan emin olun.
- Adaptörü veya elektrik kablosunu cihazdan sökün.
- Cihazdaki bütün toz ve kiri temizlemek için yumuşak bir fırça kullanın.
- **Uyarılar!**
 - Garanti süresi içinde cihazın içini kesinlikle açmayın.
 - Cihazı temizlemek için hiç bir zaman alkol veya tiner kullanmayın; bu kimyasal maddeler hem kasaya hemde cihazın parçalarına zarar verebilir.
 - Cihazın elektronik parçalarına su gelmemesine özen gösterin, hiçbir nedenle temizlik sırasında su veya sıvı kullanmayın.
 - Sert veya aşındırıcı bir fırça kullanmayın.

PERİYODİK BAKIM GEREKTİRMESİ DURUMUNDA PERİYODİK BAKIMIN YAPILACAĞI ZAMAN ARALIKLARI İLE KİMIN TARAFINDAN YAPILMASI GEREKTİĞİNE İLİŞKİN BİLGİLER

- Cihaz periyodik bakım gerektirmez.
- Cihaz, bulunduğu ortam çalışma şartları nedeniyle tozlanması durumunda, Cihaz Temizlenmesi maddesinde verilen talimatlara uygun olarak temizlenebilir.

SANAYİ BAKANLIĞI TARAFINDAN TESPİT VE İLAN EDİLEN KULLANIM ÖMRÜ

- Bu ürünün T.C. Sanayi ve Ticaret Bakanlığı tarafından tespit ve ilan edilen kullanım ömrü 7(yedi) yıldır.

GENEL GARANTİ ŞARTLARI

1. Garanti süresi malın teslimin tarihinden itibaren başlar ve **iki (2)** yıldır.
2. Malın bütün parçaları dahil olmak üzere tamamı kuruluşumuz garanti kapsamındadır.
3. Malın garanti süresi içerisinde arızalanması durumunda, tamirde geçen süre garanti süresine eklenir. Malın tamir süresi en fazla **otuz (30) iş günüdür**. Bu süre, mala ilişkin arızanın servis istasyonuna, servis istasyonunun olmaması durumunda, malın satıcısı, bayii, acentası, temsilciliği, ithalatçısı veya imalatçısından birisine bildirim tarihinden itibaren başlar. Sanayi malının arızasının **onbeş (15) gün** içerisinde giderilmemesi halinde, imalatçı-üretici veya ithalatçı, malın tamiri tamamlanıncaya kadar, benzer özelliklere sahip başka bir sanayi malını tüketicinin kullanımına tahsis etmek zorundadır.
4. Malın garanti süresi içerisinde, gerek malzeme ve işçilik gerekse montaj hatalarından dolayı arızalanması halinde, işçilik masrafı, değiştirilen parça bedeli ya da başka herhangi bir ad altında hiçbir ücret talep etmeksizin tamiri yapılacaktır.
5. Tüketicinin onarım hakkını kullanmasına rağmen Malın;
 - Tüketicie teslim edildiği tarihten itibaren, belirlenen garanti süresi içinde kalmak kaydıyla, bir yıl içerisinde; aynı arızanın ikiden fazla tekrarlanması veya farklı arızaların dörtten fazla meydana gelmesi veya belirlenen garanti süresi içerisinde farklı arızaların toplamının altıdan fazla olması unsurlarının yanı sıra, bu arızaların maldan yararlanamamayı sürekli kılması,
 - Tamiri için gereken azami sürenin aşılması,
 - Firmanın servis istasyonunun, servis istasyonunun mevcut olmaması halinde sırayla satıcısı, bayii, acentesi temsilciliği ithalatçısı veya imalatçı-üreticisinden birisinin düzenleyeceği raporla arızanın tamirini mümkün bulunmadığının belirlenmesi, durumlarında tüketici malın ücretsiz değiştirilmesini, bedel iadesi veya ayıp oranda bedel indirimi talep edebilir.
6. Malın kullanma kılavuzunda yer alan hususlara aykırı kullanılmasından kaynaklanan arızalar garanti kapsamı dışındadır.

7. Garanti Belgesi ile ilgili olarak çıkabilecek sorunlar için Sanayi ve Ticaret Bakanlığı Tüketicinin ve Rekabetin Korunması Genel Müdürlüğü'ne başvurabilir.

Ticari Markalar

- Draytek ve Vigor, Draytek Corp(Taiwan) 'in ticari markasıdır.
- Microsoft Windows 98, Windows NT, Windows 2000, Windows XP, Windows Server 2003, Internet Explorer ve Active Directory Microsoft Corporation'a ait kayıtlı markalardır.
- Netscape, Netscape Communications Corporation'a ait kayıtlı ticari markadır.
- Netscape Navigator ve Netscape Communicator da Netscape Communications Corporation'a aittir.
- Adobe Acrobat ve Acrobat Reader, Adobe Systems Incorporated 'e ait ticari markadır.
- SİMET, Simet Bilgisayar Ltd. Şti.'nin tescilli ticari markasıdır.

ÜRÜN TANIMI, KULLANIM YERLERİ-AMAÇLARI VE TEKNİK ÖZELLİKLERİ

SWITCH

DrayTek

VIGORSWITCH G2080

8 PORT GIGABIT – FIBER SWITCH

- Esnek Fiber Bağlantısı için çift medya portu
- Fansız tasarımı ile sessiz çalışma ortamı sunar,
- VLAN performansı ve güvenliği için " Q in Q " desteği
- Layer 4 seviyesinde QoS desteği
- Broadcast&Multicast Yıldırım Kontrolü
- Bant Genişliği birleştime için 802.3ad Port Trunk desteği

Metro Ethernet internet bağlantısını destekleyen VLAN Özellikleri
802.1q VLAN desteği ile Layer3 seviyesinde VLAN kurabildiği için metro Ethernet için gerekli bütün özellikleri destekler. SFP portları üzerinden fiber optik bağlantıları sonlandırabilir ve metro Ethernet Switch olarak kullanabilirsiniz. Piyasadaki en ucuz ve en yetenekli metro Ethernet Switch olma özelliğine sahiptir.

VigorSwitch G2080 VLAN Özelliği için gereken bütün güvenlik ve performans değerlerini sunar. VLAN farklı kullanıcı grupları arasında izolasyon sağlar. Bunlara ek olarak network uygulamaları için iyi bir güvenlik sağlar. Aynı VLAN da ki domain kullanıcılarının broadcastleri engellenerek yüksek performans sağlar.

Port Mirroring ile Yöneticiler için Network İzleme desteği sağlar. Port aynalama mekanizması ile network üzerindeki hataları takip etmek ya da normal olmaya paket hareketlerini bulmak çok kolaydır. Data akışını bozmamak için özel portlarından ya da diğer portlardan datanın kopyasını çıkarır.

Dual Medya portları ile esnek fiber bağlantısı

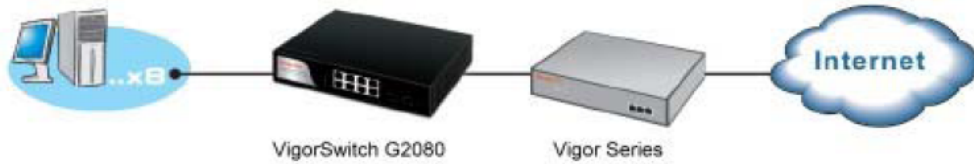
Port 7 ve Port 8 esnek fiber bağlantısı için kullanılır. Kısa, orta ya da uzun mesafeli fiber omurga bağlantılarına kullanıcılar ihtiyaç duydukları anda opsiyonel olarak bu portu kullanabilirler.

Trafik yükünü dengelemek için port trunk özelliği

Port Trunk Switch den Switche bağlanmak için yüksek Full-duplex hızları sunan yararlı bir özelliktir. Multi-link yaratıp yük paylaşımı için gigabit portları gruplandırabilirsiniz. Kullanıcılar 4 adet Gigabit port için birleşim yaratabilir ve bant genişliğini 8 GBPS' a kadar artırabilirsiniz. Bunlara ek olarak Vigor Switch 4 adete kadar trunking grup desteği vardır.



VIGORSWITCH G2080



SWITCH

DrayTek

VIGORSWITCH G2080

DESTEKLENEN STANDARTLAR

- IEEE 802.3x Akış Kapasitesi Kontrolü
- IEEE 802.1q VLAN
- IEEE 802.1p QoS

PERFORMANS

Switch Kapasite si :

- 8 Gigabit Ethernet Portu (Azalmayan hız performansı ile)
- 8 K MAC adresler
- 144 KB On-Chip Frame Buffer
- 8K ya kadar arttırılabilen Jumbo Frame desteği
- Broadcast/Multicast Yıldırım Önleme
- Port Aynalama

VLAN

- Port Tabanlı VLAN
- IEEE 802.1q Tag tabanlı VLAN desteği (256 adet aktif VLAN desteği)
- Q içinde Q (Kuyruk içinde Kuyruk) kullanıcı yığılma için en uygun yöntemdir

VSM (Sanal Kümeleme Yönetimi)

- 16 switch ' e kadar tek IP adresi üzerinden yönetebilme
- Sanal Kümeleme , ekstra kümeleme yapabilen donanım cihazına gerek duymadan merkezden yönetilmesini sağlar.

QoS

- Layer 4 TCP/UDP port ve ToS Sınıflandırma desteği
- 2 seviyeli önceliklendirme kuyruğu özelliği ile 802.1p QoS desteği.
- Q-in-Q Tag önceliklendirme desteği

Bant Genişliği Kontrolü

- Her bir port için 1 Mbps den 1000 Mbps a kadar limit tanımlayabilme yeteneği

DESTEKLENEN PROTOKOLLER

LACP

- 4 Trunk grubuyla port trunking
- Her group için 8 porta kadar yükseltilebilme

GVRP/GARP

- 802.1q ile GVRP/GARP

MULTICASTING

- Aktif ve pasif moda IGMP Snopping desteği

STP/RSTP

- 802.1d/1w/1s

NETWORK GÜVENLİĞİ

- 802.1x Erişim Kontrolü
- Erişim Politikası Kontrolü Yönetimi

SNMPv1,v2c Network Yönetimi

RFC 1213 MIB (MIB-II)

- MIB ara yüzü
- MIB Adres Çevirme
- IP MIB
- ICMP MIB
- TCP MIB
- UDP MIB
- SNMP MIB

RFC 1757 RMON MIB

- Statik Grup 1
- Geçmiş Grup 2
- Alarm Grup 3
- Durum Grubu 9

RFC 1493 Köprü MIB

- RFC 1643 Ethernet MIB
- Enterprise MIB

TEKNİK AYRINTI

- 8 x RJ-45 10/100/1000 Mbps Port
- 2 x Çift Medya Portu
- 1 x Konsol Portu
- 1 x Restart Butonu
- Voltaj: 100-240V
- Tüketim: 20W
- Ölçüler: 132.7 x 217 x 44 mm
- Ağırlık : 1 Kg

SFP için KABLO ve AZAMI UZUNLUK

1000 Base-SX SC M-M

- 220/275/500/550M' ye kadar Multi-Mode Fiber

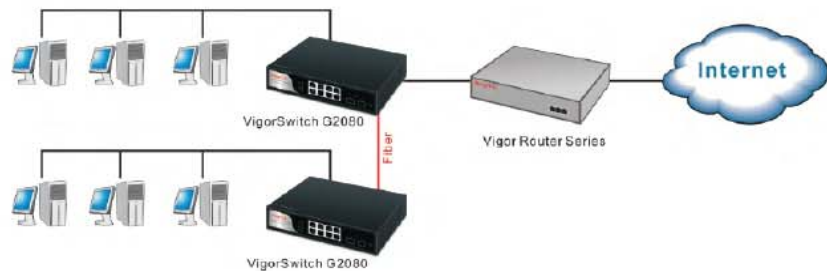
1000 Base-LX SC S-M

- 10/30/50 Km' ye kadar Single-Mode Fiber

1000 Base-LX WDM SC S-M

- Single Mode Single Fiber ile 20 KM

* SFP Modüller Ayrı olarak satılır.



DRAYTEK VIGORSWITCH G2080

Kutu İeriği

- VigorSwitch G2080
- Güç Kablosu
- CD
- Konsol Kablosu
- Rack Montaj Kiti

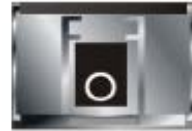
OPSIYONEL MODÜLLER

- 1000Mbps LC, MM, SFP Fiber transceiver (SFP0LC.202)
- 1000Mbps LC, SM 10km, SFP Fiber transceiver (SFP0LC.212.10)
- 1000Mbps LC, SM 30km, SFP Fiber transceiver (SFP0LC.212.30)
- 1000Mbps LC, SM 50km, SFP Fiber transceiver (SFP0LC.212.50)
- 1000Mbps BiDi LC, type 1, SM 20km, SFP Fiber WDM transceiver (SFP0BL.621.201)
- 1000Mbps BiDi LC, type 2, SM 20km, SFP Fiber WDM transceiver (SFP0BL.621.202)
- 1000Mbps LC, SM 10km, SFP Fiber transceiver with DDM(SFP.DLC.212.10)

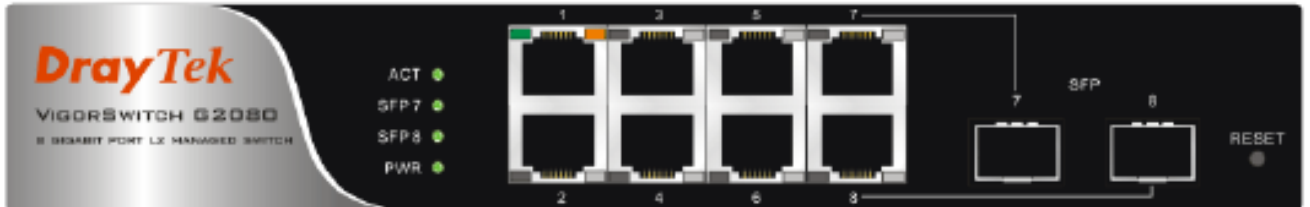
1000Base-SX/LX LC, SFP Fiber Transceiver



1000Base-LX BiDi LC, SFP Fiber Transceiver



VIGORSWITCH G2080 LED GÖSTERGELERİ



Led İndikatörleri	Tanımlama
ACT (Aktivite)	Led blink yapıyorsa cihaz normal çalışıyordur
SFP7 / SFP8	SFP Portu dolu ve çalışır durumda ise yeşil yanar
PWR	Cihaz enerjisi var ve çalışır durumda
RESET	Bu reset butonuna basıldığı zaman cihaz üzerinde yapılan tüm ayarlar fabrika çıkış ayarlarına geri döner.
LAN 1-8	İki türdür. İndikatörler sarı olduğunda 100 Mbps hızında bağlantıda olduğunu, indikatörler yeşil olduğunda 1000 Mbps hızında bağlantıda olduğunu gösterir.



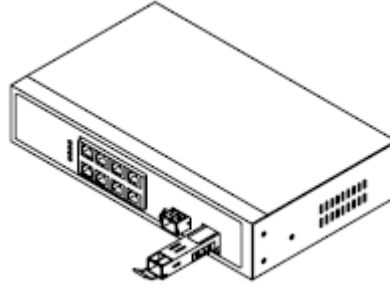
ARKA PANEL	TANIMLAMA
RS232 Console Port	Cihaz yönetimi için konsol portu.
Güç Kablosu Prizi	Cihaz elektrik girişi

VIGORSWITCH G2080 HIZLI KURULUM KILAVUZU

FİZİKSEL BAĞLANTILAR

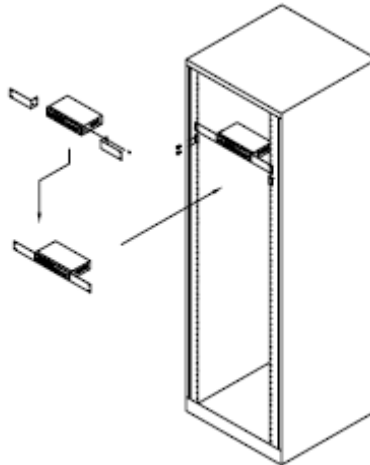
CİHAZA SFP TAKILMASI

VigorSwitch üzerinde bulunan iki adet boş SFP yuvasına MiniGBIC modülleri aşağıdaki çizimde belirtildiği şekilde bağlanmalıdır.



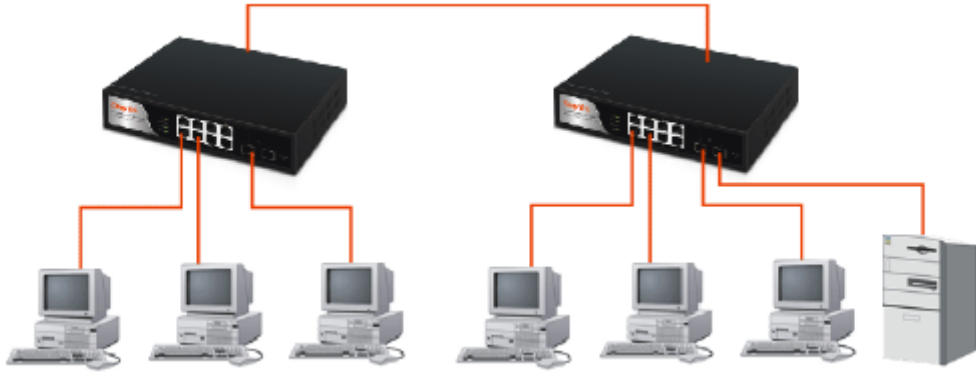
CİHAZIN 19" RACK KABİNE MONTAJI

VigorSwitch 19" Rack Kabine aşağıdaki çizimde belirtildiği şekilde bağlanmalıdır.



CİHAZIN CASCADE BAĞLANTI ŞEKLİ

VigorSwitch CASCADE bağlantısı aşağıdaki çizimde belirtildiği şekilde yapılmalıdır.



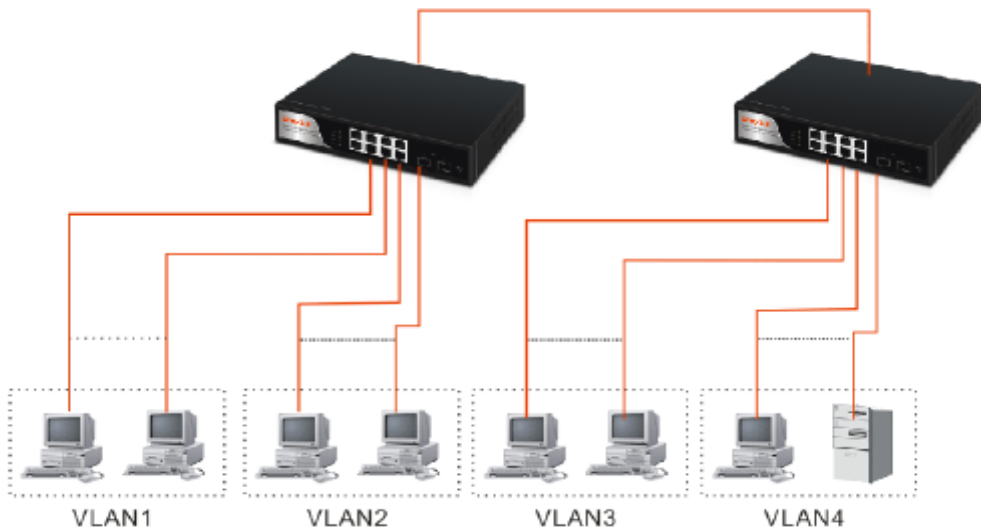
CİHAZIN VLAN BAĞLANTI ŞEKİLLERİ

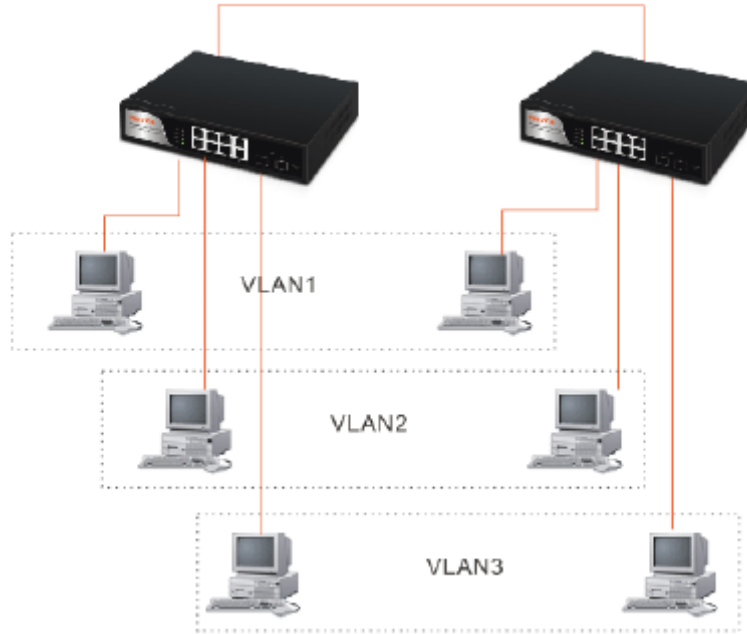
VigorSwitch VLAN bağlantısı aşağıdaki çizimde belirtildiği şekilde yapılmalıdır.

Port Bazlı VLAN-1



Port Bazlı VLAN-2



Port Bazlı VLAN-3**Router'a Bağlanması ve şifre değişikliği**

8 Gigabit L2 Managed Switch

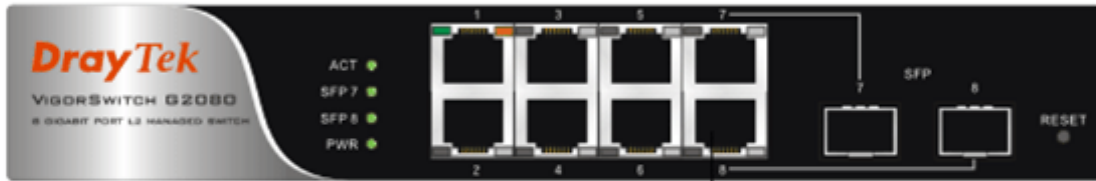
For example:

Default IP Setting:

IP = 192.168.1.1

Subnet Mask = 255.255.255.0

Default Gateway = 192.168.1.254



Assign a reasonable IP address,
For example:
IP = 192.168.1.100
Subnet Mask = 255.255.255.0
Default Gateway = 192.168.1.254



Web browseri açın ve adres satırına 192.168.1.1 yazın ve konfigürasyon sayfasını açın. Gelen menüde User Name ve Password bölümünü boş geçiniz. Gelen bölümde OK tuşuna basınız.

VigorSwitch G2080 L2 Managed Switch

Username:

Password:

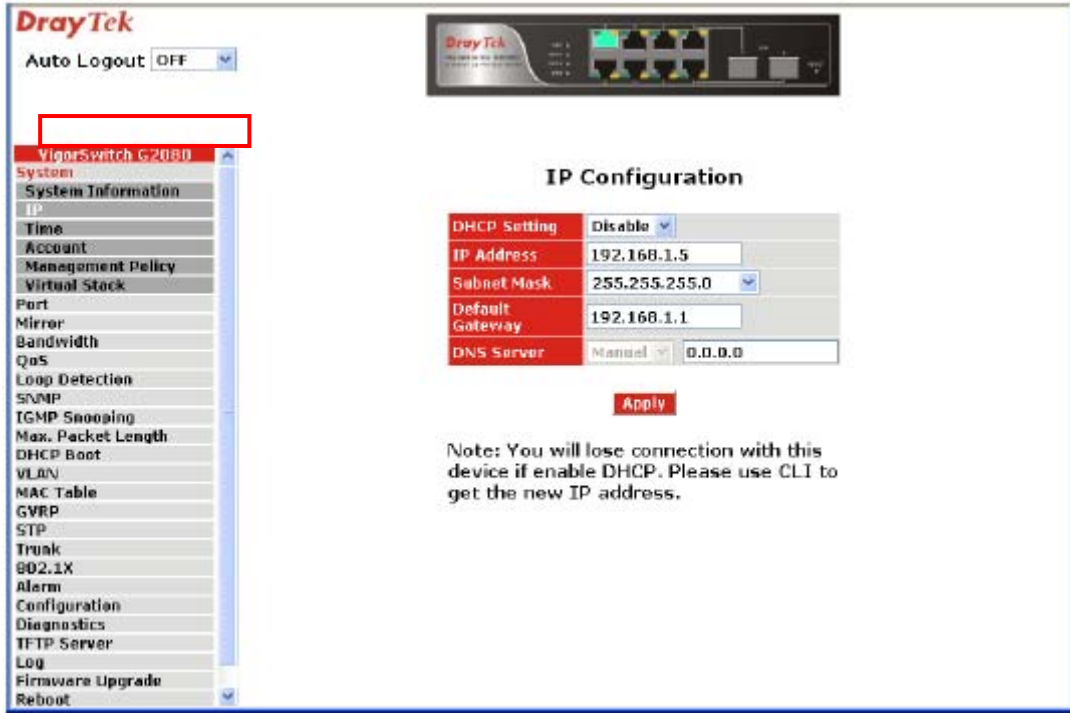
Login

Cancel

[Forget Password?](#)



Cihazın ana menüsü gelir.



Bu menüde Quick Start Wizard menüsüne tıklayınız. Karşınıza Password değişimi için bir menü gelir. Burada cihaz web yönetim şifresini değiştirebilirsiniz.

[System Maintenance >> Administrator Password Setup](#)

Administrator Password

Old Password	<input type="password"/>
New Password	<input type="password"/>
Confirm Password	<input type="password"/>

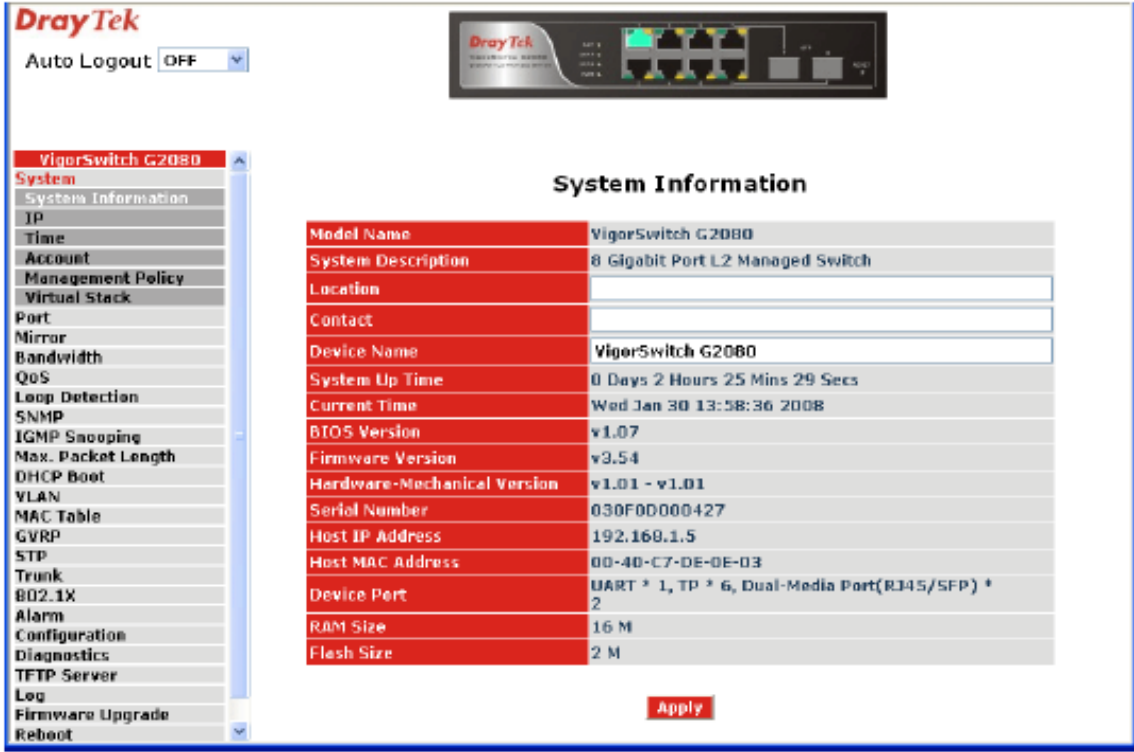
OK

Bu menüde eski şifreyi ve ardından iki defa yeni şifreyi giriniz. Ardından OK tuşuna bastıktan sonra sizden yeniden giriş için şifre istenecektir.

Giriş yapıldıktan sonra karşınıza aşağıdaki menü gelir. Böylece hızlı kurulum başlamış olur.

Online Status(Çevrimiçi Durum)

Cihazın durum bilgisini aşağıdaki menüden izleyebilirsiniz.



DrayTek
Auto Logout: OFF

VigorSwitch G2080

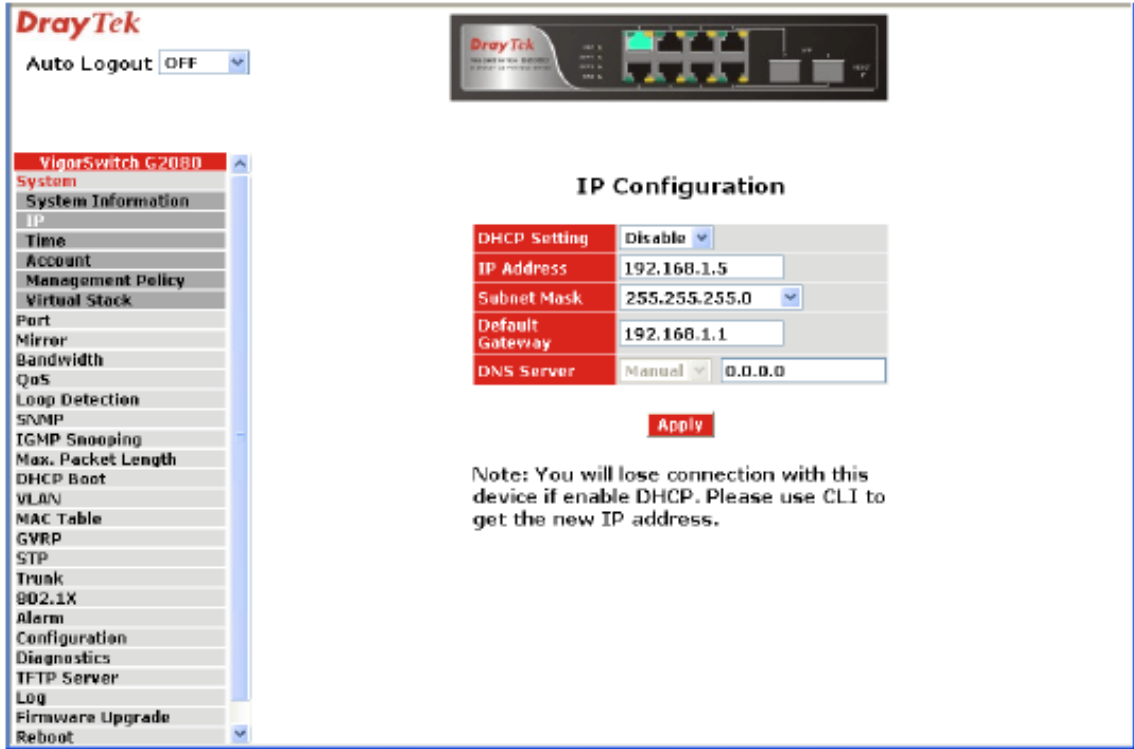
System Information

Model Name	VigorSwitch G2080
System Description	8 Gigabit Port L2 Managed Switch
Location	
Contact	
Device Name	VigorSwitch G2080
System Up Time	0 Days 2 Hours 25 Mins 29 Secs
Current Time	Wed Jan 30 13:58:36 2008
RTOS Version	v1.07
Firmware Version	v3.54
Hardware-Mechanical Version	v1.01 - v1.01
Serial Number	030F0D000427
Host IP Address	192.168.1.5
Host MAC Address	00-40-C7-DE-0E-03
Device Port	UART ³ 1, TP ³ 6, Dual-Media Port(RJ45/SFP) ⁴ 2
RAM Size	16 M
Flash Size	2 M

Apply

IP Adres Bilgisi

Cihazın yönetim IP adresi durum bilgisini aşağıdaki menüden izleyebilir ve değiştirebilirsiniz.



DrayTek
Auto Logout: OFF

VigorSwitch G2080

IP Configuration

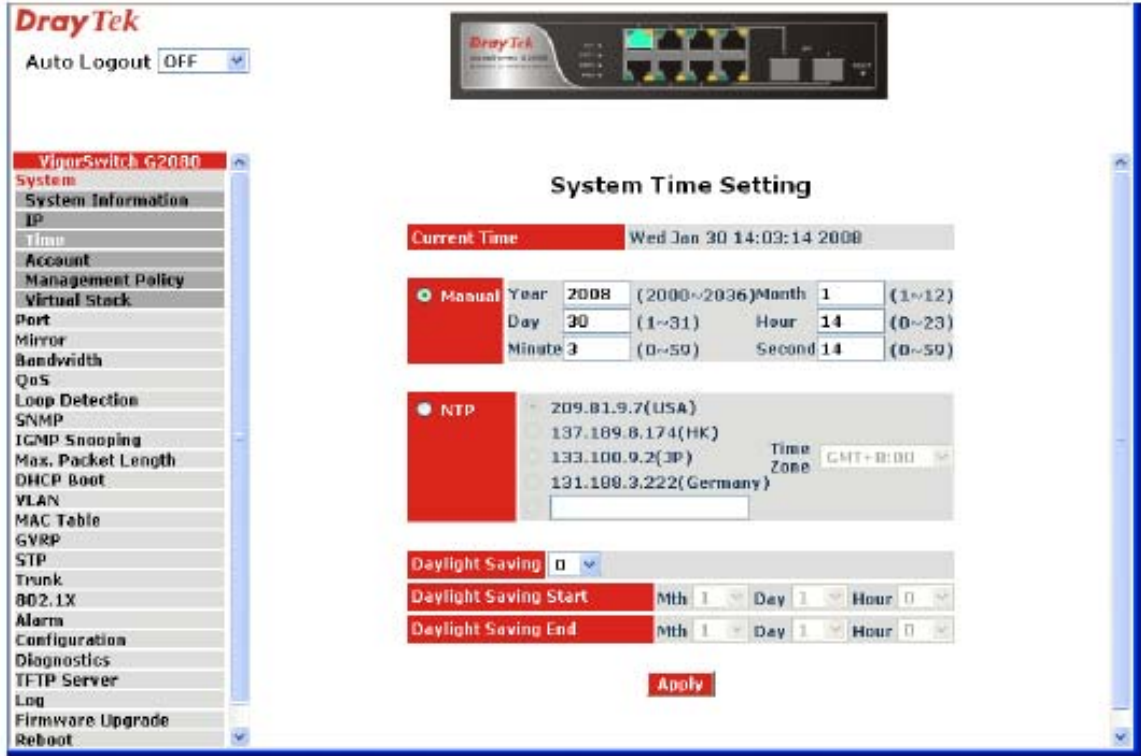
DHCP Setting	Disable
IP Address	192.168.1.5
Subnet Mask	255.255.255.0
Default Gateway	192.168.1.1
DNS Server	Manual 0.0.0.0

Apply

Note: You will lose connection with this device if enable DHCP. Please use CLI to get the new IP address.

Sistem Zaman Bilgisi

Cihazın zaman ve senkronizasyon bilgisini aşağıdaki menüden izleyebilir ve değiştirebilirsiniz.



DrayTek
Auto Logout: OFF

VigorSwitch G2080

- System
 - System Information
 - IP
 - Time
 - Account
 - Management Policy
 - Virtual Stack
 - Port
 - Mirror
 - Bandwidth
 - QoS
 - Loop Detection
 - SNMP
 - IGMP Snooping
 - Max. Packet Length
 - DHCP Boot
 - VLAN
 - MAC Table
 - GVRP
 - STP
 - Trunk
 - 802.1X
 - Alarm
 - Configuration
 - Diagnostics
 - TFTP Server
 - Log
 - Firmware Upgrade
 - Reboot

System Time Setting

Current Time: Wed Jan 30 14:03:14 2008

Manual Year: 2008 (2000~2036) Month: 1 (1~12)
Day: 30 (1~31) Hour: 14 (0~23)
Minute: 3 (0~59) Second: 14 (0~59)

NTP 209.81.9.7(USA)
137.189.8.174(HK)
133.100.9.2(JP) Time Zone: GMT+8:00
131.108.3.222(Germany)

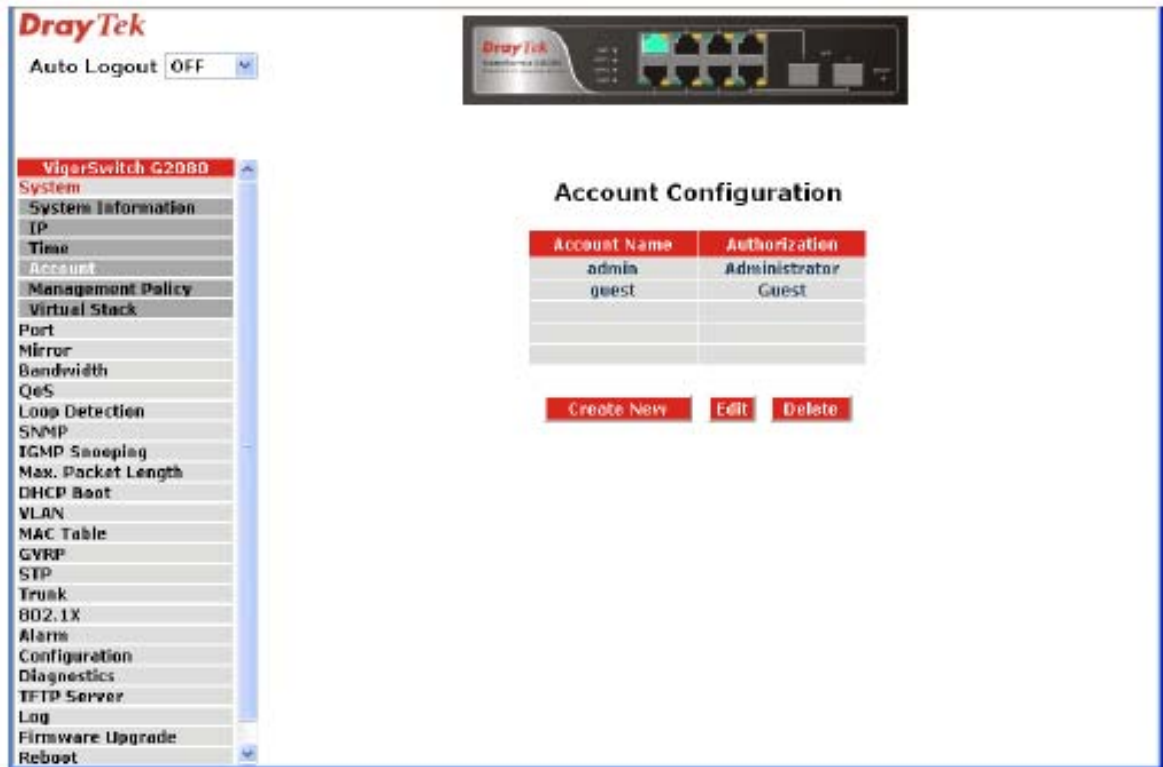
Daylight Saving: OFF

Daylight Saving Start: Mth: 1 Day: 1 Hour: 0
Daylight Saving End: Mth: 1 Day: 1 Hour: 0

Apply

Cihazın Yönetimi için Kullanıcı Bilgisi

Cihazın kullanıcı yönetimi aşağıdaki menüden izlenebilir ve değiştirilebilir.



DrayTek
Auto Logout: OFF

VigorSwitch G2080

- System
 - System Information
 - IP
 - Time
 - Account
 - Management Policy
 - Virtual Stack
 - Port
 - Mirror
 - Bandwidth
 - QoS
 - Loop Detection
 - SNMP
 - IGMP Snooping
 - Max. Packet Length
 - DHCP Boot
 - VLAN
 - MAC Table
 - GVRP
 - STP
 - Trunk
 - 802.1X
 - Alarm
 - Configuration
 - Diagnostics
 - TFTP Server
 - Log
 - Firmware Upgrade
 - Reboot

Account Configuration

Account Name	Authorization
admin	Administrator
guest	Guest

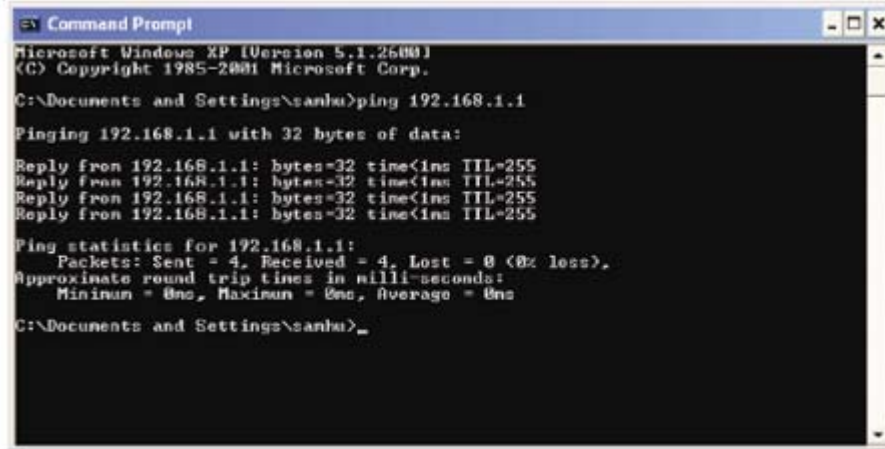
Create New **Edit** **Delete**

İNTERNETE BAĞLANAMIYORSANIZ AŞAĞIDAKİLERİ KONTROL EDİNİZ

Donanım Kontrolü!

Cihazın elektrik girişinin takılı olduğundan, elektrik düğmesinin açık olduğundan, network kablosunun takılı olduğundan ve bunların LED lerinin yandığından emin olunuz. Bilgisayarınızın network kablosunun takılı olduğundan emin olunuz.

Cihaz ile fiziki bağlantınızın çalışıp çalışmadığını kontrol etmek için bilgisayarınızdan cihazı ping ediniz.



```

Microsoft Windows XP [Version 5.1.2600]
(C) Copyright 1985-2001 Microsoft Corp.

C:\Documents and Settings\zanlu>ping 192.168.1.1

Pinging 192.168.1.1 with 32 bytes of data:

Reply from 192.168.1.1: bytes=32 time<1ms TTL=255
Reply from 192.168.1.1: bytes=32 time<1ms TTL=255
Reply from 192.168.1.1: bytes=32 time<1ms TTL=255
Reply from 192.168.1.1: bytes=32 time<1ms TTL=255

Ping statistics for 192.168.1.1:
    Packets: Sent = 4, Received = 4, Lost = 0 (0% loss),
    Approximate round trip times in milli-seconds:
        Minimum = 0ms, Maximum = 0ms, Average = 0ms

C:\Documents and Settings\zanlu>_
    
```

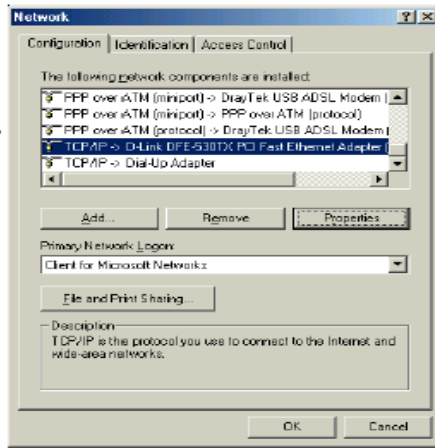
Eğer hala bağlanamadıysanız PC nizin IP ayarlarını kontrol etmelisiniz.

Windows 98 ve ME kullanıcıları için

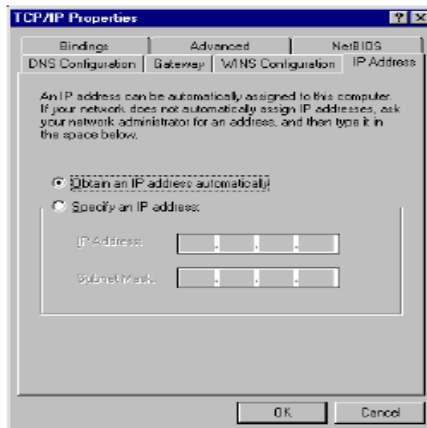
1. Kontrol Paneli içerisinden Network kısa yoluna çift tıklayınız.



2. LAN kartınızın TCP/IP satırını işaretleyiniz ve özelliklere (Properties) tıklayınız.



3. Otomatik bir IP adresi kullanı seçiniz

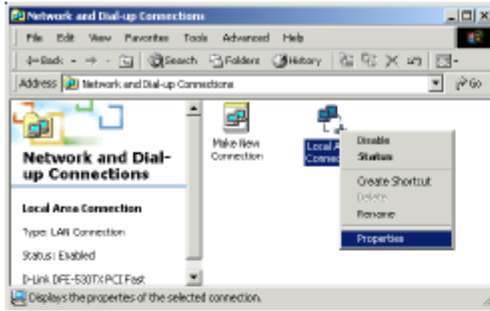


Windows 2000 Kullanıcıları için

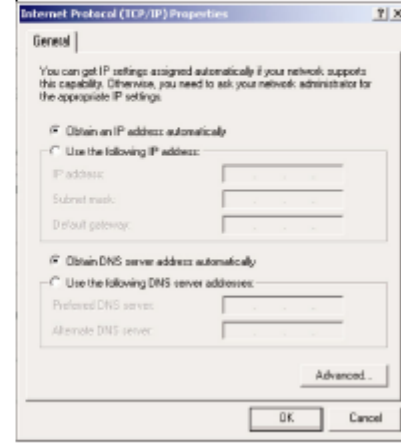
1. Kontrol Paneli içerisindeki Ağ ve Çevirmeli Bağdaştırıcı kısa yoluna çift tıklayın



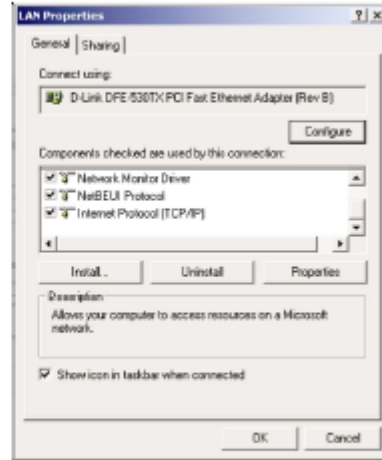
2. Yerel Ağ Bağlantısına sağ tıklayınız ve Özellikleri (Properties) seçiniz.



4. Otomatik bir IP adresi kullanı seçiniz

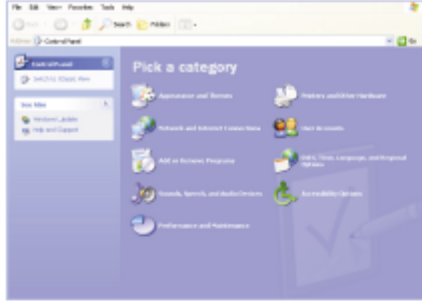


3. TCP/IP yi seçin ve Özelliklere tıklayın.

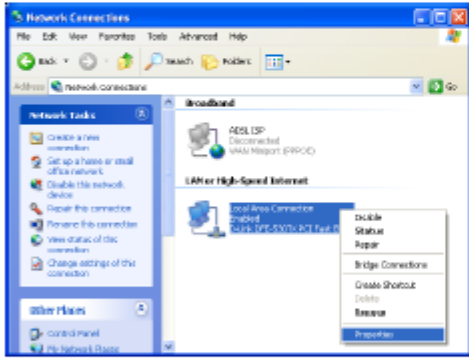


Windows XP Kullanıcıları İçin

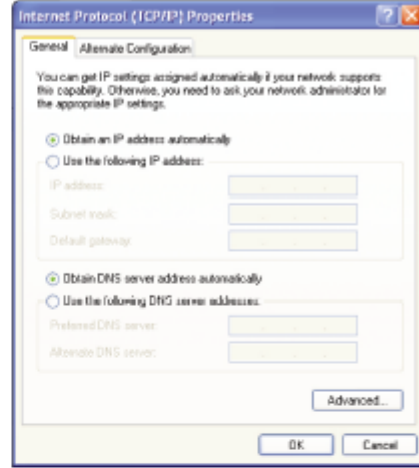
1. Kontrol Panel içerisindeki Ağ Bağlantılarına çift tıklayınız



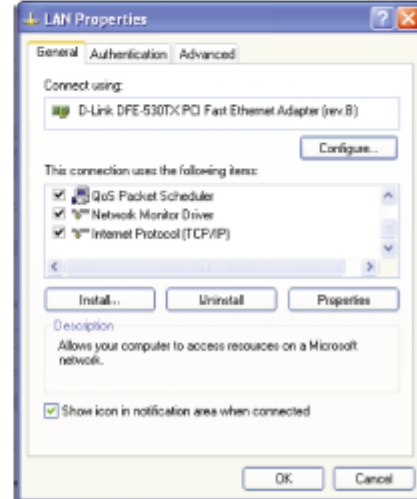
2. LAN (Yerel Ağ) kısa yoluna sağ tıklayınız ve Özellikleri seçiniz.



4. Otomatik bir IP kullanı seçiniz.



3. TCP/IP yi seçin ve Özellikleri seçiniz



PROBLEM GİDERME

PROBLEM : Cihaz PWR ledi yanmıyor!

ÇÖZÜM : Cihazın elektrik kablosunu elektrik prizinize taktığınıza emin olun. Prizde enerji olduğuna emin olun. Elektrik kablonuzun sağlam olduğunu kontrol edin. Bunların hepsi normal fakat hala PWR ledi yanmıyorsa cihazınızı prizden çekip servisimize başvurun.

PROBLEM: Cihaz enerjisi var ama cihaza bağlanamıyorum!

ÇÖZÜM: Cihazınızın kurulumunun tam ve doğru olarak yapıldığından emin olun. Cihazınızın tüm kablo bağlantılarının yapıldığından emin olun. Cihazınızın üzerindeki ACT ledinin yandığından emin olun. Buna rağmen cihaza bağlanamıyorsanız, cihazı temin eden firmanızı arayınız.

PROBLEM: LAN Ledi yanmıyor!

ÇÖZÜM : Cihazın LAN kablosunun bağlı olduğunu kontrol edin. Kablonuzun sağlam olduğunu kontrol edin. Doğru kablo ile bağlandığınıza emin olun (DÜZ veya CROSS). Tüm kontrollerinize rağmen LAN ledi yanmıyorsa cihazınızı prizden çekip servisimize başvurun.

YETKİLİ SERVİSLER

SIRA NO	UNVAN	HİZMET YERİ ADRESİ	YETKİLİNİN ADI SOYADI	TEL/FAKS	VERGİ NO
1	SİMET BİL.HAB.ELEK.REK.TUR.GID.OTO.İNŞ.TEKS EML.TEM.MED.MÜH.GÜV.SİS.ORG.NAK.SAN.LTD.	ÇETİN EMEÇ BULVARI 8.CAD. 84.SK.3/1 A.ÖVEÇLER/ANKARA	SİBEL BEDİR RENKMEN	312-472 87 87 312-472 31 31	7700072424
2	BETİM BİLGİSAYAR EĞİTİM TİC.SAN.VE İNŞ.LTD.ŞTİ.	İSTEMİYE MAH.TURGUT TEMELLİ CAD EREN İŞ MERK. KAT:1 N:4 MALATYA	EMİNE YILDIRIM	422-326 01 73 422-323 67 40	1670070120
3	ASBİMSAN ELEKTRONİK BİLGİSAYAR SAN.TİC.LTD.ŞTİ	CİNNAH CAD.NO:61/1-3 ÇANKAYA/ANKARA	AHMET SITKI YAZICIOĞLU	312-441 64 55 312-441 73 33	0860039811
4	ÇÖZÜMEVİ ELEKTRONİK MEDİKAL BİLİŞİM KIRTASIYE İNŞ.GIDA SAN TİC.LTD.ŞTİ	KONUR SOKAK NO:63/5 BAKANLIKLAR-ÇANKAYA/ANKARA	NEŞİMİ KEÇELİOĞLU	312-419 46 15 312-419 46 17	2630285720
5	ATM BİLGİSAYAR YAZ.DON.ELEKT.İLETİŞİM VE DAN.HİZ.TİC.LTD.ŞTİ	BOĞAZ SOKAK NO:27/1 GOP/ANKARA	ABDULLAH TANSEL GEZMİŞ	312-4661476 312-4686198	1030059918
6	DEMİREZEN BİLGİSAYAR VE OTO SANAYİ TİC.LTD.ŞTİ	GAZİ MUHTARPAŞA BUL. 4.CAD SAİT SAYIN İŞ MERK ALTI NO:13 GAZİANTEP	MEHMET BULUT	242-3450911 242-3353047	2730039264
7	BÜKOM BÜRO MAKİNALARI PAZ. SAN. VE TİC A.Ş.	HALK SOKAK NO:22/1 KIZILAY / ANKARA	LEVENT SARUHAN	312-433 62 29 312-433 35 06	1920003238
8	VİZYON ELEKT.BİLİŞİM SİSTEMLERİ VE DANIŞ.SANAYİ TİCARETLTD.ŞTİ.	KOCATEPE OLGUNLAR SOK.NO:36/4 ÇANKAYA/ANKARA	AHMET BAL ALİ BAL	312-419 94 51 312-419 83 96	9250142774
9	URFANET MUHAMMET TAŞÇILAR	BAHÇELİEVLER MAH.4.SOK TAŞÇILAR APT.ALTİ NO:27 ŞANLIURFA	MUHAMMET TAŞÇILAR	414-316 36 69 414-312 17 42	8260112093
10	ARNİL-NET BİLGİSAYAR İLETİŞİM HZM YAZ.TURZ.SAN.TİC.LTD.ŞTİ	İMÖNÜ CAD.HÜZMEN PLAZA A BLOK NO:29/A OSMANGAZİ	SERKAN AKSOY	224-224 91 63 224-223 58 60	800048520
11	NİSAN BİLGİSAYAR LTD.ŞTİ.	MAREŞAL FEVZİ ÇAKMAK MAH. NO:16/C-16 BEŞEVLER / ANKARA	RAHMİ ŞİMŞEK	312-212 96 96 312-223 57 57	6310050405
12	ŞAHİNOĞLU BİLGİSAYAR İLETİŞİM SİSTEMLERİ KIRTASIYE SAN.VE TİC.LTD.ŞTİ	TABAKLAR MAH.AKBABA SOKAK NO:2 BOLU	TURGAY ŞAHİNOĞLU	374-212 70 86 374-217 30 49	7980462223
13	ÇİZGİ BİLG..TAN. HİZ. TİC. LTD. ŞTİ.	REŞATBEY MAH. FUZULİ CAD. EROĞLU APT. ZEMİNKAT 37/A SEYHAN/ADANA	MEHMET ALİ ALTUN	322-4577507 322-4578948	742032419
14	SHOV BİLGİSAYAR TAN.HİZ.TUR.TİC.LTD.ŞTİ.	STRAZBURG CAD.NO:40/A SİHHİYE/ANKARA	LEVİN FİGEN OKUMUŞ	312-229 87 92 312-230 20 13	7690008054
15	PROBİLİŞİM BİLGİSAYAR VE İLETİŞİM SİSTEMLERİ TİC.LTD.ŞTİ.	ÇETİN EMEÇ BULVARI 1325.SOKAK NO:10/3 A.ÖVEÇLER/ANKARA	MUSA ELMALI	312-4733585 312-4733565	8590500880
16	BİRCAN BİLGİSAYAR İNŞ.SAN.TİC.LTD.ŞTİ.	KİRİŞÇİ MAH. ŞEHİT ZAFER AK CAD. NO:4 KARAMAN	BAYRAM BİRCAN	338-2132222 338-2149382	1770052623
17	ATLANTİS BİLGİSAYAR –NEVRES SARIZ	BANKALAR CAD. 3.PARK SOK. DEVECİ İŞ MERKEZİ KAT:2 NO:38 SİVAS	NEVRES SARIZ	346-2231429 346-2220966	14729305438
18	ÖZKAN ALTAY BİLGİSAYAR ELEKTRONİK İNŞAAT VE GIDA SAN.TİC.LTD.ŞTİ.	VATAN MAH.POLAT CAD. NO:74/A YEŞİLYURT/İZMİR	ÖZKAN ALTAY	232-2452323 232-2453836	7340129856
19	PROBİL BİLGİSAYAR VE PROG.SAN.TİC.LTD.ŞTİ	ŞARKIYE MAH. KAZIM KARABEKİR CAD. NO:13 ORDU	ERCAN ÖKTENAY	452-2251920 452-2251921	7330032316
20	AHMET AYDIN-BİLGİSAYAR HASTANESİ	NUSRATİYE MAH. 119.CAD. NO:117/A MERSİN	AHMET AYDIN	324-3365559	11534346816
21	BİLGİ TEKNOLOJİLERİ BİLGİSAYAR İNTERNET VE YAZILIM HİZMETLERİ SAN.TİC.LTD.ŞTİ.	ÖVEÇLER 1.CADDE 14/A ÇANKAYA/ANKARA	EMRE YILDIRIM	312-4784446	1720116541