

VIGORSWITCH G2240

24 PORT GIGABIT – FIBER SWITCH

- Esnek Fiber Bağlantısı için dört medya portu
- Layer 4 seviyesinde QoS desteği
- Fansız dizaynı ile sessiz çalışma ortamı sunar,
- Broadcast&Multicast Yıldırm Kontrolü
- VLAN performansı ve güvenliği için “ Q in Q “ desteği
- Bant Genişliği birleştirme için 802.3ad Port Trunk desteği

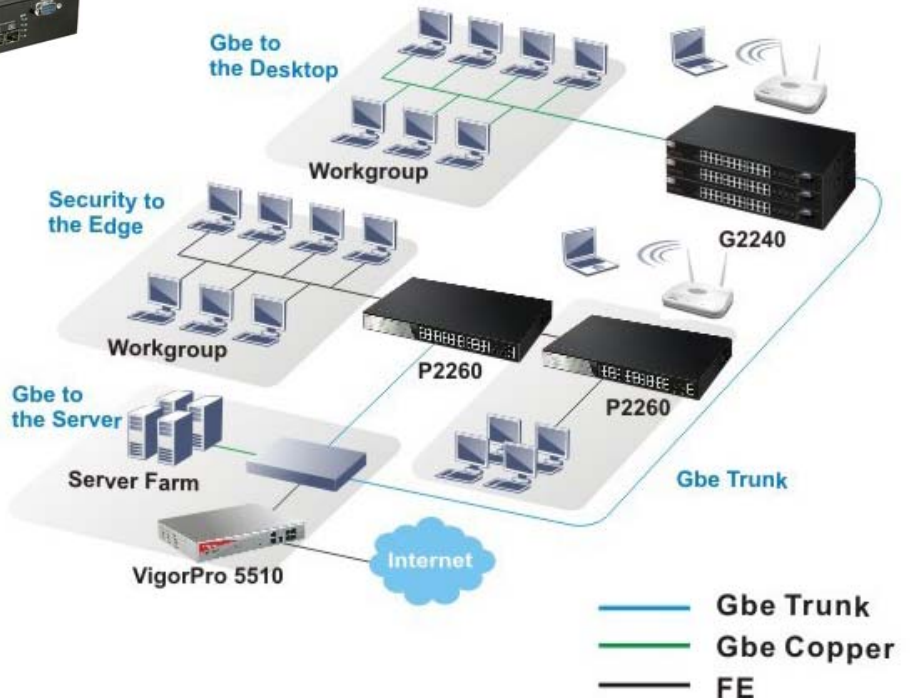
Metro Ethernet internet bağlantısını destekleyen VLAN Özellikleri 802.1q VLAN desteği ile Layer3 seviyesinde VLAN kurabildiği için metro Ethernet için gerekli bütün özellikleri destekler. SFP portları üzerinden fiber optik bağlantıları sonlandırabilir ve metro Ethernet Switch olarak kullanabilirsiniz. Piyasadaki en ucuz ve en yetenekli metro Ethernet Switch olma özelliğine sahiptir.

VigorSwitch G2080 VLAN Özelliği için gereken bütün güvenlik ve performans değerlerini sunar. VLAN farklı kullanıcı grupları arasında izolasyon sağlar. Bunlara ek olarak network uygulamaları için iyi bir güvenlik sağlar. Aynı VLAN da ki domain kullanıcılarının broadcastleri engellenerek yüksek performans sağlanır.

Port Mirroring ile Yöneticiler için Network İzleme desteği sağlar. Port aynalama mekanizması ile network üzerindeki hataları takip etmek ya da normal olmaya paket hareketlerini bulmak çok kolaydır. Data akışını bozmamak için özel portlarından ya da diğer portlardan datanın kopyasını çıkarır.

Dual Medya portları ile esnek fiber bağlantısı Port 23,24,25 ve Port 26 esnek fiber bağlantısı için kullanılır. Kısa, orta ya da uzun mesafeli fiber omurga bağlantılarına kullanıcılar ihtiyaç duyduklarında opsiyonel olarak bu portu kullanabilirler.

Trafik yükünü dengelemek için port trunk özelliği Port Trunk Switch den Switche bağlanmak için yüksek Full-duplex hızları sunan yararlı bir özelliktir. Multi-link yaratıp yük paylaşımı için gigabit portları gruplandırabilirsiniz. Kullanıcılar 4 adet Gigabit port için birleşim yaratabilir ve bant genişliğini 8 GBPS' a kadar arttırabilirsiniz. Bunlara ek olarak Vigor Switch 4 adete kadar trunking grup desteği vardır.



DESTEKLENEN STANDARTLAR

- IEEE 802.3x Akış Kapasitesi Kontrolü
- IEEE 802.1q VLAN
- IEEE 802.1p QoS

PERFORMANS

Switch Kapasitesi :

- 24 Gigabit Ethernet Portu (Azalmayan hız performansı ile)
- 8 K MAC adresler
- 144 KB On-Chip Frame Buffer
- 8K ya kadar arttırılabilen Jumbo Frame desteği
- Broadcast/Multicast Yıldırım Önleme
- Port Aynalama

VLAN

- Port Tabanlı VLAN
- IEEE 802.1q Tag tabanlı VLAN desteği (256 adet aktif VLAN desteği)
- Q içinde Q (Kuyruk içinde Kuyruk) kullanıcı aygınlama için en uygun yöntemdir

VSM (Sanal Kümeleme Yönetimi)

- 16 switch ' e kadar tek IP adresi üzerinden yönetebilme
- Sanal Kümeleme , ekstra kümeleme yapabilen donanım cihazına gerek duymadan merkezden yönetilmesini sağlar.

QoS

- Layer 4 TCP/UDP port ve ToS Sınıflandırma desteği
- 2 seviyeli önceliklendirme kuyruğu özelliği ile 802.1p QoS desteği.
- Q-in-Q Tag önceliklendirme desteği

Bant Genişliği Kontrolü

- Her bir port için 500 Kbps den 1000 Mbps a kadar limit tanımlayabilme yeteneği

DESTEKLENEN PROTOKOLLER

LACP

- 4 Trunk grubuyla port trunking
- Her group için 8 porta kadar yükseltilebilme

GVRP/GARP

- 802.1q ile GVRP/GARP

MULTICASTING

- Aktif ve pasif moda IGMP Snopping desteği

STP/RSTP

- 802.1d/1w/1s

NETWORK GÜVENLİĞİ

- 802.1x Erişim Kontrolü
- Erişim Politikası Kontrolü Yönetimi

SNMPv1,v2c Network Yönetimi

RFC 1213 MIB (MIB-II)

- MIB ara yüzü
- MIB Adres Çevirme
- IP MIB
- ICMP MIB
- TCP MIB
- UDP MIB
- SNMP MIB

RFC 1757 RMON MIB

- Statik Grup 1
- Geçmiş Grup 2
- Alarm Grup 3
- Durum Grubu 9
- RFC 1493 Köprü MIB
- RFC 1643 Ethernet MIB
- Enterprise MIB

TEKNİK AYRINTI

- 24 x RJ-45 10/100/1000 Mbps Port
- 4 x Medya Portu
- 1 x Konsol Portu
- 1 x Restart Butonu
- Voltaj: 100-240V
- Tüketim: 20W
- Ölçüler: 132.7 x 217 x 44 mm
- Ağırlık : 1 Kg

SFP için KABLO ve AZAMI UZUNLUK

1000 Base-SX SC M-M

- 220/275/500/550M' ye kadar Multi-Mode Fiber

1000 Base-LX SC S-M

- 10/30/50 Km' ye kadar Single-Mode Fiber

1000 Base-LX WDM SC S-M

- Single Mode Single Fiber ile 20 KM

* SFP Modüller Ayrı olarak satılır.