



MATRIX NAVAN CNX200 SERİSİ IPPBX ROUTER TANITMA VE KULLANMA KILAVUZU

GEÇERLİ OLDUĞU ÜRÜNLER VE KODLARI:

MODELLER	AÇIKLAMA
NAVAN CNX244	Matrix NAVAN CNX244 IP PBX 4 FXO, 4 FXS, WLAN
NAVAN CNX226 2G2	Matrix NAVAN CNX226 2G IP PBX 2 GSM Modules 2 FXO, 6 FXS, WLAN
NAVAN CNX226 3G	Matrix NAVAN CNX226 3G IP PBX 1 GSM/3G Module, 2 FXO, 6 FXS, WLAN

İMALATÇI FİRMA	İTHALATÇI FİRMA
Matrix Comsec Pvt. Ltd. 394-GIDC, Makarpura, Vaodara India TEL : + 91 265 2630555 www.matrixcomsec.com, Support@MatrixComSec.com	SİMET TEKNOLOJİ SAN. TİC. A.Ş. 1065. CAD. 1280.SOK. NO:5/17-18 ÖVEÇLER – ÇANKAYA / ANKARA TEL : (312) 472 87 87 FAKS : (312) 472 31 31 www.simet.com.tr , info@simet.com.tr

BAKIM ONARIM VE KULLANIMDA UYULMASI GEREKEN KURALLAR**! DİKKAT !****CİHAZ İÇİNDE KULLANICININ TAMİR EDEBİLECEĞİ PARÇA YOKTUR.
ARIZA DURUMUNDA SATICI FİRMAYA VEYA SERVİS İSTASYONUNA BAŞVURUNUZ.**

- Cihazınızı yeni bir bölgede çalıştırmadan önce cihazın çalışma voltajı ile şebeke voltajının uyumlu olduğundan emin olunuz.
- Yanma ve şok tehlikesinden korunmak için, cihazın yağmur veya rutubete maruz kalmamasına özen gösteriniz.
- Cihazınızı, aşırı tozdan, yüksek ısıdan, nemden ve güneş ışığından uzak tutunuz.
- Cihazınızı, iyi havalandırılan bir yerde havalandırma deliklerini kapatmadan kullanınız.
- Cihazın yetkisiz kişilerce modifikasyonu veya orijinal adaptörü dışında başka bir adaptör ile bağlanması cihazınızın zarar görmesine sebep olabilir.
- Cihazınızı, şehir şebekesinde meydana gelebilecek interrupt (yüksek / alçak akım / gerilim dalgalanması) 'lardan koruyabilmek için ups (kesintisiz güç kaynağı) ile kullanmalısınız.

TAŞIMA VE NAKLİYE SIRASINDA DİKKAT EDİLECEK HUSUSLAR

- Cihazın kapalı olduğundan emin olun.
- Adaptörü veya elektrik kablosunu prizden çekin.
- Cihazı orijinal paketleme malzemelerini kullanarak tekrar paketleyin ve tekrar cihazın orijinal kutusuna yerleştirin.
- Cihazın orijinal kutusunu bulamamanız durumunda, cihazın ve aksamalarının hasar görmeyeceği şekilde kavrıyacak köpüklü koruyucu maddeler ile sararak uygun bir karton kutuya yerleştiriniz.
- Dikkat, taşıma kurallarına uymamanız durumunda hasar görebilecek cihazlarınız garanti kapsamı dışında kalacaktır.

**KULLANIM SIRASINDA İNSAN VE ÇEVRE SAĞLIĞINA TEHLİKELİ VEYA
ZARARLI OLABİLECEK DURUMLARA İLİŞKİN UYARILAR**

- **Lityum Batarya Uyarısı (Tüm Modeller)**
Cihaz tarafından kullanılan lityum batarya kullanıcı tarafından değiştirilemez. Simet Yetkili Servis İstasyonlarından bir eleman tarafından değiştirilmelidir. Cihaz üzerinde bulunan Lityum batarya cihaz kullanım ömrü boyunca çalışabilecek şekilde planlanmış ve yerleştirilmiştir.
- **Kablo Bağlantıları (Tüm Modeller)**
Tüm ethernet ve RS232 (Konsol) kabloları direk olarak diğer cihazlara bağlanmak içindir. Var olan kablolama sistemine veya duvardaki data prizlerine direk takmayın. Bu tür bir ihtiyaç olduğunda Yetkili Servis İstasyonlarına başvurunuz.

KULLANIM HATALARINA İLİŞKİN BİLGİLER**CİHAZINI KULLANMADAN ÖNCE, KULLANMA KILAVUZUNDAKİ BÜTÜN PROSEDÜRLERİ DİKKATLİCE
UYGULADIĞINIZA EMİN OLUN.**

- Bütün talimatları dikkatle okuyun.
- Talimatları ileri tarihlerde kullanmak için saklayın.
- Cihazı temizlemeden önce fişi prizden çekin. Sıvı veya aerosol temizleyiciler kullanmayın. Yanıcı sıvılar (tiner, gazyağı, v.s.) kullanmayın.
- Cihazı hareketli yüzeylere veya kalorifer ya da ısı kaynağının yakınına yerleştirmeyin. Cihazınız düşebilir, ısıdan hasar görebilir ve ciddi zarara yol açabilir.
- Eğer uzatma kablosu kullanılacaksa, uzatma kablosuna bağlanan cihazların toplam akımının, uzatma kablosunun akım kapasitesini aşmadığına emin olun. Aynı şekilde duvardaki prize bağlı olan cihazların toplam olarak çektikleri akımın prizin akım taşıma kapasitesini aşmadığına emin olun.
- Herhangi bir kablunun enerji kablosu veya adaptöre dayanmasına müsaade etmeyin. Cihazı, insanların kablo üzerinden yürüyebileceği yerlere yerleştirmeyin.
- Hasarlı veya aşınmış elektrik kablolarını kullanmayın.
- Bakım işini kendiniz yapmayın, kapağın açılması sizi tehlikeli voltaj noktaları veya başka risklere maruz bırakabilir. Servis hizmetlerini yetkili servise bırakın.
- Aşağıdaki belirtilen durumlarda fişi çekin ve yetkili servise haber veriniz;
 - Elektrik kablosu veya fiş zarar gördüğünde, yıprandığında,
 - Cihaza sıvı döküldüğünde,

- Cihaz yağmur veya suya maruz kaldığında,
- Operasyon talimatlarına uygun hareket edilmesine rağmen, cihaz normal çalışmıyorsa veya performansında farkedilir bir değişiklik varsa.
- Cihaz düşerse veya kabin karar görürse,
- Hiçbir nedenle cihazın içini açmayınız.

**TÜKETİCİNİN KENDİ YAPABİLECEĞİ BAKIM, ONARIM VEYA ÜRÜNÜN TEMİZLİĞİNE İLİŞKİN BİLGİLER
CİHAZINIZ HIÇBİR NEDENLE BAKIM GEREKTİRMEZ.****• Cihazın Temizlenmesi**

Cihazının sürekli ve en iyi şekilde çalışmasını sağlamak için gerekli görüldüğünde veya yılda bir iki defa tamamen temizlenebilir. Cihazı temizlemek için aşağıdaki adımları takip edin;

- Cihazın kapalı olduğundan emin olun.
- Adaptörü veya elektrik kablosunu cihazdan sökün.
- Cihazdaki bütün toz ve kiri temizlemek için yumuşak bir fırça kullanın.
- **Uyarılar!**
 - Garanti süresi içinde cihazın içini kesinlikle açmayın.
 - Cihazı temizlemek için hiç bir zaman alkol veya tiner kullanmayın; bu kimyasal maddeler hem kasaya hemde cihazın parçalarına zarar verebilir.
 - Cihazın elektronik parçalarına su gelmemesine özen gösterin, hiçbir nedenle temizlik sırasında su veya sıvı kullanmayın.
 - Sert veya aşındırıcı bir fırça kullanmayın.

**PERİYODİK BAKIM GEREKTİRMESİ DURUMUNDA PERİYODİK BAKIMIN YAPILACAĞI ZAMAN ARALIKLARI İLE
KİMIN TARAFINDAN YAPILMASI GEREKTİĞİNE İLİŞKİN BİLGİLER**

- Cihaz periyodik bakım gerektirmez.
- Cihaz, bulunduğu ortam çalışma şartları nedeniyle tozlanması durumunda, Cihaz Temizlenmesi maddesinde verilen talimatlara uygun olarak temizlenebilir.

GÜMRÜK VE TİCARET BAKANLIĞI TARAFINDAN TESPİT VE İLAN EDİLEN KULLANIM ÖMRÜ

- Bu ürünün T.C. Gümrük ve Ticaret Bakanlığı tarafından tespit ve ilan edilen kullanım ömrü **5(Beş)** yıldır. Bu ürün için T.C. Gümrük ve Ticaret Bakanlığı tarafından belirlenen **Servis Sayısı 1 (bir)** adettir. Kılavuzun son sayfasında Yetkili Servisler bölümünde verilmiştir.

GENEL GARANTİ ŞARTLARI

1. Garanti süresi malın teslimin tarihinden itibaren başlar ve **iki (2)** yıldır.
2. Malın bütün parçaları dahil olmak üzere tamamı kuruluşumuz garanti kapsamındadır.
3. Malın ayıplı olduğunun anlaşılması durumunda tüketici, 6502 sayılı Tüketicinin Korunması Hakkında Kanunun 11 inci maddesinde yer alan;
 - a. Sözleşmeden dönme,
 - b. Satış bedelinden indirim isteme,
 - c. Ücretsiz onarılmasını isteme,
 - d. Satılanın ayıpsız bir misli ile değiştirilmesini isteme, haklarından birini kullanabilir.
4. Tüketicinin bu haklardan ücretsiz onarım hakkını seçmesi durumunda satıcı; işçilik masrafı, değiştirilen parça bedeli ya da başka herhangi bir ad altında hiçbir ücret talep etmeksizin malın onarımını yapmak veya yaptırmakla yükümlüdür. Tüketici ücretsiz onarım hakkını üretici veya ithalatçıya karşı da kullanabilir. Satıcı, üretici ve ithalatçı tüketicinin bu hakkını kullanmasından müteselsilen sorumludur.
5. Tüketicinin, ücretsiz onarım hakkını kullanması halinde malın;
 1. Garanti süresi içinde tekrar arızalanması,
 2. Tamiri için gereken azami sürenin aşılması,
 3. Tamirinin mümkün olmadığının, yetkili servis istasyonu, satıcı, üretici veya ithalatçı tarafından bir raporla belirlenmesi durumlarında;tüketici malın bedel iadesini, ayıp oranında bedel indirimini veya imkân varsa malın ayıpsız misli ile değiştirilmesini satıcıdan talep edebilir. Satıcı, tüketicinin talebini reddedemez. Bu talebin yerine getirilmemesi durumunda satıcı, üretici ve ithalatçı müteselsilen sorumludur.

6. Malın tamir süresi **Yirmi (20) iş gününü** geçemez. Bu süre, garanti süresi içerisinde mala ilişkin arızanın yetkili servis istasyonuna veya satıcıya bildirim tarihi, garanti süresi dışında ise malın yetkili servis istasyonuna teslim tarihinden itibaren başlar. Malın arızasının **on (10) iş günü** içerisinde giderilememesi halinde, üretici veya ithalatçı; malın tamiri tamamlanıncaya kadar, benzer özelliklere sahip başka bir malı tüketicinin kullanımına tahsis etmek zorundadır. Malın garanti süresi içerisinde arızalanması durumunda, tamirde geçen süre garanti süresine eklenir.
7. Malın kullanma kılavuzunda yer alan hususlara aykırı kullanılmasından kaynaklanan arızalar garanti kapsamı dışındadır.
8. Tüketici, garantiden doğan haklarının kullanılması ile ilgili olarak çıkabilecek uyuşmazlıklarda yerleşim yerinin bulunduğu veya tüketici işleminin yapıldığı yerdeki Tüketici Hakem Heyetine veya Tüketici Mahkemesine başvurabilir.
9. Satıcı tarafından bu Garanti Belgesinin verilmemesi durumunda, tüketici **Gümrük ve Ticaret Bakanlığı** Tüketicinin Korunması ve Piyasa Gözetimi Genel Müdürlüğüne başvurabilir.

Ticari Markalar

- Microsoft Windows 98, Windows NT, Windows 2000, Windows XP, Windows Server 2003, Internet Explorer ve Active Directory Microsoft Corporation'a ait kayıtlı markalardır.
- Netscape, Netscape Communications Corporation'a ait kayıtlı ticari markadır.
- Netscape Navigator ve Netscape Communicator da Netscape Communications Corporation'a aittir.
- Adobe Acrobat ve Acrobat Reader, Adobe Systems Incorporated 'e ait ticari markadır.
- SİMET, Simet Teknoloji San.Tic.A.Ş.'nin tescilli ticari markasıdır.

ÜRÜN TANIMI, KULLANIM YERLERİ-AMAÇLARI VE TEKNİK ÖZELLİKLERİ

Matrix Navan CNX200 Serisi Özellikler

NAVAN CNX200, 24 kullanıcıya kadar küçük kurulum ve şubeler için tasarlanmış tek kutulu bir çözümdür. Kompakt ve şık bir kutuda ofis telefonu, veri ağı, yüksek hızlı internet, kablosuz hareket özgürlüğü, Firewall güvenliği ve VPN özellikleri sunar.

Gerçek bir Tek-Kutuluk-Ofis olan CNX200, işletmelerin altyapılarını iletişim kurma ve yönetme biçimlerini yeniden tanımlıyor. Ayrı ses ve veri ağlarını yönetmek için gelecek yatırımları, bakım ve onarım masrafları ve pahalı IT personeli üzerinde büyük tasarruf sağlar.

Küçük Ölçekli İşletmeler

CNX200, business-class IP telefonu, kablosuz hareket özgürlüğü, yüksek hızlı internet, gelişmiş güvenlik ve uygun fiyatlı ve yönetilebilir bir platformdan uzaktaki site bağlantısıyla küçük ofisleri ve şubelerin işini kolaylaştırır.

Servis Sağlayıcısı

CNX200, ses ve veri servislerini bir araya getirerek, servis sağlayıcıların kiralık hat veya 3G / HSPA üzerinden toplu bir çözüm olarak yönetilen iletişim hizmetleri ve geniş bant internet sunabilmelerini sağlar.

İşyeri Mobilitesi

Dizüstü bilgisayarda, cep telefonlarında ve tabletlerde ses ve veri servislerine kablosuz erişimi etkinleştirin. Dahili Wi - Fi bağlantısı sayesinde, kullanıcılar ofiste herhangi bir yere dolaşırken, internete erişebilir, VoIP / GSM / POTS hatlarını kullanarak görüşme yapabilir / alabilir, varlığını paylaşabilir ve anlık ileti gönderebilir.

Android/iPhone'lar için Mobil SoftPhone

Herhangi bir iPhone ve Android telefonu / tableti, özel mobil softphone uygulamasıyla birlikte ofis uzantısına dönüştürün. Hareket halindeyken dahili numara çevirme, arayan kimliği, arama bekletme, aktarma, 3 yönlü konferans ve sesli posta gibi gelişmiş arama yönetimi özelliklerine erişin.

Esnek Telefon Seçenekleri

Kullanıcıların istedikleri herhangi bir cihazdan gelen ticari iletişimlerle iletişim kurmalarını sağlayın. Kullanıcılar IP telefonu, PC softphone'ları, analog telefonlar ve Android / iOS akıllı telefonlarını ofis uzantıları olarak esnek bir şekilde seçebilir.

Teknik Özellikler

Telefon	
2/4 Analog Hat (FXO)	Analog telefon hatlarını bağlamak için
4/6/8 Analog Kullanıcı (FXS)	Tek Hatlı Telefonları, Faks, PoS cihazlarını bağlamak için
8 VoIP (SIP) Trunklar	8 Farklı SIP / VoIP sağlayıcıdan abone olmak için
24 VoIP Kullanıcısına kadar	8 Önceden etkinleştirilmiş, Lisans anahtarı ile ekstra 16 tane daha. Matrix SPARSH VP248 IP Telefonları, SIP Telefonları, PC Softphones, Android / iOS Softphone Uygulaması
2 GSM'e kadar	Hücrel GSM Ağları Üzerinden Sesli Çağrı Yapmak Dört-Bantlı (850/900/1800/1900 MHz) Destek
3G/GSM'e kadar	3G / HSPA Ağları Üzerinden Ses / VoIP Aramaları Yapma ve Yüksek Hızlı İnternet Erişimi yapma. Üç Bantlı 3G / HSPA (850/900/ 1800 MHz ve 900/1800/2100 MHz) Destek
Çağrı Yönetimi	Bekletme / Aktarma / İletme / Park / Konferans, Ücretlendirme Kontrolü, Hizmet Sınıfı, Hesap Kodları, Grup Avlama, Gündüz / Gece Modu, Hızlı Arama ve çok daha fazlası.
VoIP-GSM-PSTN Gateway	GSM, VoIP ve POTS (CO) Hatları Arasında Çağrı Yönlendirme için Dahili Ağ Geçitleri

Veri Ağı Oluşturma

LAN Switch	8 10/100 Mbps Switched LAN Port
WAN Seçenekleri (otomatik geri dönüş ile)	Ethernet WAN - 1 10/100 Mbps WAN Bağlantı Noktası, 3G WAN - 2 3G / HSPA Modülleri (DL / UL - 7.2 / 5.76 Mbps), USB Modem Bağlantısı
Hizmet Kalitesi (QoS)	Uygulamalar, DSCP Hedef / Kaynak MAC/IP
Önden Yönlendirme	Port Yönlendirme / Tetikleme, Statik Yol, DNS Proxy, MAC Adresi Klonlama
Ağ Protokolleri	TCP/IP UDP RTP SNTP; NAT & STUN, DHCP DNS, Dinamik DNS

Yönetim

İdare	Web Tabanlı Uzaktan Yönetim (HTTP / HTTPS), Sistem Mühendisi ve Yönetici Modu
Lokalizasyon	Arama İlerleme Sesleri, CLIP Varyantları, Empedans Eşleştirme, Zaman Dilimleri, Gün Işığı Tasarruf, Tarih-Saat Biçimi
CDR Raporları	Çağrı Filtreleriyle 12000 Çağrı Kaydı (Gelen, Giden, Dahili)
LED Göstergeleri	Güç, Sistem, WLAN, WAN, LAN Switch Portları için toplam 12 LED
Yedekleme	Sistem Yazılımı, Arama Detay Kayıtları (CDR) ve Yapılandırma
Desteklenen Diller	İngilizce, İspanyolca, Portekizce, Fransızca, Almanca, İtalyanca

Wireless LAN (Wi-Fi)

Standart	IEEE 802.11 b/g/n (2.4 GHz)
Güvenlik	WPA, WPA2
Wi-Fi Özellikleri	Kablosuz Multimedya (WMM), MAC Adres Erişim Kontrol Kanalı Genişliği ve Frekans Seçimi
Anten Tip	2 Çok Yönlü Anten (Çeşitli)

Firewall ve Güvenlik

Firewall Koruması	SPI Güvenlik Duvarı, IDS ve IPS, Blok Ping / ICMP / IDENT, Port Tarama Kısıtlaması, DMZ, MAC Adresi Filtreleme
Erişim Kontrolü ve İçerik Filtreleme	IP adresi ve Uygulama Port'una göre URL ve Anahtar Kelime Engel Hedefine göre web sitesi engelleme
Sertifika Yönetimi	Kendinden imzalı ve güvenilen kök sertifika oluşturma ve yönetimi

Sanal Özel Ağ Oluşturma

Sanal Özel Ağ	Uzaktan erişim (Server) Noktadan Noktaya (Client)
VPN Tunnelling Protokolleri	SSL (OpenVPN), IPsec, PPTP L2TP Protokolleri
VPN Tüneli	80 VPN Tüneline kadar (Her bir SSL, IPsec, PPTP ve L2TP için 20 Tünel)
Şifreleme	Donanım tabanlı AES / DES / 3DES, MPPE
Kimlik Doğrulama	Md5, SHA-1
IKE Kimlik Doğrulama	Önceden Paylaşılan Anahtarlar, Dijital İmza

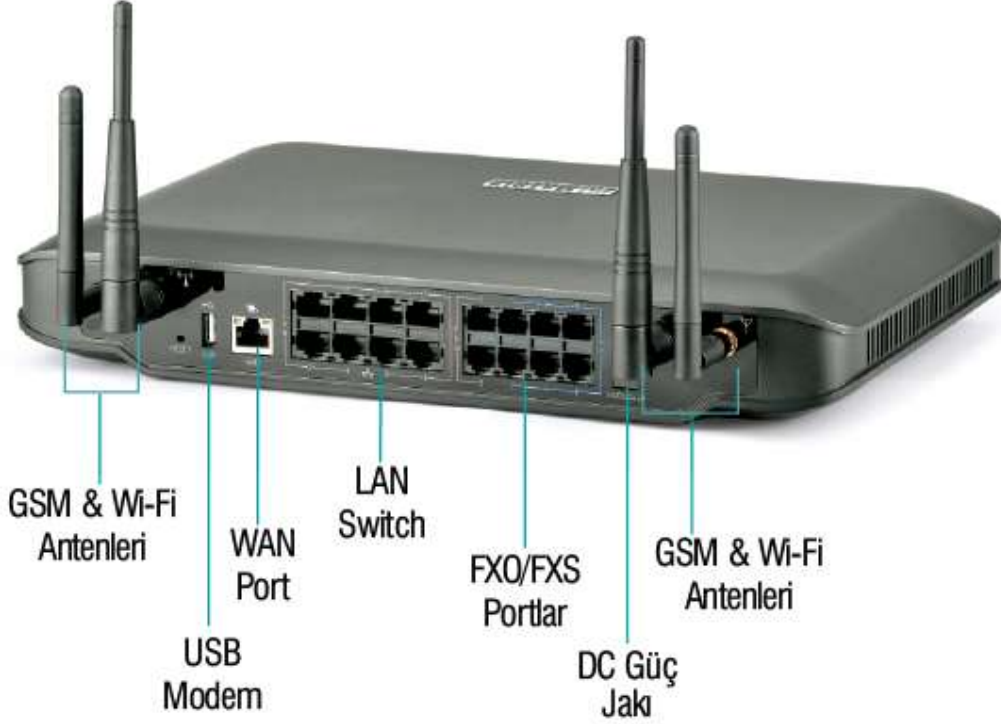
Sesli Posta Sistemi	
Otomatik Katılımcılar	Gün, Gece ve Tatil Günleri olarak tebrik etme. Her seferinde 5 Arayan Katılımı, Her biri 64 Nod ile 4 Grafik
Posta Kutusu Sayısı	32 Kullanıcı ve 5 Grup Posta Kutusu
Kutlama ve Mesajlar	Posta Kutusu Kullanıcıları için Kişiselleştirilmiş Tebrik
Birleşik Mesajlaşma	E-posta Bildirimine Sesli Posta
Bildiri Alarmları	Mesaj Bekleme Lambası, Çevir Sesi Değeri, Ses Mesajı, LED göstergesi
Görüşme Kaydı	72 Saat Kayıt İçin Dahili 4GB Depolama (Lisans Aktivasyonu Gerekir)
Güç Kaynağı	
Harici Güç Adaptörü	24VDC, 2A
Güç Tüketimi	20W (Tipik)
Mekanik	
Ebatlar (En x Boy x Yükseklik)	320 x 51 x 200 mm
Kurulum	Duvara Montaj, Masa Üstü, Raf Montajı
Birim Ağırlık	Azami 1.25 kg (2.75 lbs)

Güvenlik Talimatları

	Doğrudan güneş ışığından ve kimyasallardan uzak tutun. Ortamda ani sıcaklık veya nem değişimleri olmamasını sağlayın.
	Ürünü her zaman sağ tarafı yukarı gelecek şekilde yerleştirin.
	Herhangi bir sıvının yakınına koymayın.
	Temizlemeden önce güç kablosunu fişten çekin. Nemli kağıt havlularla silin. Kimyasal veya aerosol temizleyiciler kullanmayın.
	Ünitenin devrilmesini önlemek için, arabaların veya dengesiz yüzeylerin üzerine koymayın.
	Güç kablosu doğru besleme voltajına takılmalıdır. Beslenen AC voltajın doğru ve kararlı olduğundan emin olun.
	Cihazdan tüm elektrik akımını kaldırmak için güç kablolarının güç kaynağından ayrılmış olduğundan emin olun.
	Pil yanlış tip ile değiştirildiğinde patlama riski söz konusudur. Kullanılmış pilleri uygun şekilde atın.

CE

Genel Bakış



NAVAN Modelleri:

Model	Açıklama
NAVAN CNX244	4 FXO Bağlantı Noktası, 4 FXS Bağlantı Noktası, 8 SIP Trunk, 24 * IP Uzantıları, Wi-Fi, 1 USB ve 8 LAN Switch Portu
NAVAN CNX226 2G	2 FXO Portu, 6 FXS Portu, 8 SIP Trunk, 24 * IP Uzantıları, Wi-Fi, 1 USB, 8 LAN Switch Portu ve 1 2G GSM Modülü.
NAVAN CNX226 3G	2 FXO Portu, 6 FXS Portu, 8 SIP Trunks, 24 * IP Uzantıları, Wi-Fi, 1 USB, 8 LAN Switch Portu ve 1 3G GSM Modülü.
NAVAN CNX226 2G2	2 FXO Portu, 6 FXS Portu, 8 SIP Trunks, 24 * IP Uzantıları, Wi-Fi, 1 USB, 8 LAN Switch Portu ve 2 2G GSM Modülü.
NAVAN CNX208 3G2	8 FXS Bağlantı Noktası, 8 SIP Trunks, 24 * IP Uzantıları, Wi-Fi, 1 USB, 8 LAN Anahtarı Bağlantı Noktası ve 2 3G GSM Modülü.
NAVAN CNX244 3G2	4 FXO Portu, 4 FXS Portu, 8 SIP Trunks, 24 * IP Uzantıları, Wi-Fi, 1 USB, 8 LAN Switch Portu ve 2 3G GSM Modülü.

***Dahili 8 IP Uzantıları: 16 IP dahili uzantılara artabilmeniz için iki adet IP8 lisansı satın almanız gerekir.**

NAVAN'ın 2G modelleri yalnızca Sesli aramalar ve SMS'i desteklemektedir.

NAVAN'ın 3G modeli, Sesli aramalar, SMS ve İnternet bağlantısını desteklemektedir.

LED Göstergeleri

NAVAN, Güç için LED Göstergelerini (PWR) destekler, Sistem (SYS), Mobil Bağlantı Noktası (SIM1), USB, WLAN, WAN ve LAN Anahtar Portları (LAN).



Yükleme Hazırlığı

Aşağıda listelenen öğeleri hazır bulundurun:

- NAVAN'ı kurmak için uygun bir yer.
- Yerde gerekli uzatma hatları için duvar prizleri ile gerekli telekomünikasyon kabloları.
- 0,5 mm iletken çaplı standart, kaliteli, bükümlü telefon kabloları, RJ11 fişleri.
- Sistemin yakınında bulunan özel bir güç kaynağı çıkışı
- SLT uzantıları olarak bağlanmak istediğiniz kadar çok sayıda standart analog telefon cihazı. Döner telefon, Darbeli / Tonlu değiştirilebilir basmalı buton, Özellikli telefon veya kablosuz telefon gibi standart bir telefon aleti seçebilirsiniz.
- NAVAN'ın SLT bağlantı noktasına bağlamak isterseniz bir faks makinesi.
- Gerektiğinde CO şebekesinden bir veya daha fazla aktif, analog ana hatlar.
- GSM (2G / 3G) modülü kullanılacaksa, mobil şebeke bağlantısını test etmek için bir SIM kart.
- SIP çağrılarını test etmek için sistemde yapılandırılacak SIP Hesap bilgileri.
- Gerekirse, herhangi bir standart Açık IP Telefonu veya Matrix Genişletilmiş IP Telefonu / Mobil Softphone İstemcisi, NAVAN'ın SIP Uzantısı olarak kayıt olabilirsiniz.
- Sesli Posta Sistemi (VMS) ve SMS Ağ Geçidi modülü kullanılacaksa Lisans Çeki.
- NAVAN'ın web tabanlı yapılandırma aracı olan Jeeves'e erişmek için bir LAN'a bağlı bağımsız bir bilgisayar
- İnternet erişimi için Wi-Fi kullanmak istiyorsanız, sistemde yapılandırılacak Wi-Fi şebekesi bilgileri.

Cihazın bulunduğu alanı seçme

NAVAN'ı yüklemek için uygun bir site seçin. Site şunları yapmalıdır:

- iyi havalandırılmış, nemli ve tozsuz olmalıdır; Doğrudan güneş ışığına, ısıya veya aşırı soğukta veya suya maruz bırakılmamalıdır; Su cisimciklerinden ve su kaynaklarından uzak durun.
- Herhangi bir radyo cihazı, ağır transformatör vb. Gibi elektromanyetik gürültünün kaynaklarından uzak durun.
- GSM (2G / 3G) modülü sistemde mevcutsa, yeterli şebeke kapsama alanına sahip olun.
- Optimum kablosuz bağlantı için yüksek raf gibi yüksek bir yere yerleştirin.
- Pencereler, aynalar gibi yansıtıcı yüzeylerden uzak durun; çünkü bunlar Wi-Fi sinyallerini yansıtırlar.
- Wi-Fi sinyallerini zayıflatacak olası parazit kaynaklarından uzak durun.

Cihazımız elektronik bir cihaz olduğundan kendinizi tehlikelerden korumak için asla çalışır halde iken müdahalede bulunmayı, kapalı halde müdahale etmeden önce gerekli önlemleri alın, bileğinize bir elektrostatik deşarj önleyici bilek kayışı takın ve ürünü tutarken bir topraklama matı kullanın.

Cihazınızı, CO gövde ve uzatma hatlarından gelecek yüksek voltajdan koruyun, ana hatlar ve uzatmalar için sigorta ve koruma modilleri kullanın.

Başlangıç

• NAVAN'ı ambalajından çıkarın ve paket içeriğini doğrulayın. Herhangi bir ögenin eksik veya hasar görmesi durumunda, Bayi / Distribütörünüze başvurun.

Paket İçeriği

Not: Bu paketin içeriği NAVAN CNX226 3G'ye atıfta bulunmaktadır. Ambalaj içeriği NAVAN'ın türevine göre değişir.

- NAVAN Birimi.
- İki 19 "Raf montaj kenarı Kelepçesi ve dört vida M4X6 CSK PH yan klemens Montajı için (İsteğe Bağlı).
- GSM Anteni.
- Bir uçta (2 metre uzunluğunda) RJ45 konektörlü kablo, WAN için.
- Güç Adaptörü 24VDC, 2Amp.
- AC-DC Adaptörü Ülkesine göre değişiklik gösterir.
- İki Duvara Montaj Vidası (Ahşap Vida) # 7-30 CSK Yivli Kafa.
- Duvar montaj Vida (Ağaç Vidası) # 7-30 için iki vida.
- Garanti Kartı.
- Duvara montaj şablonu.
- NAVAN CNX200 serisi Kullanım Kılavuzu.

Cihazı Bağlantı için hazırlama

Analog İki Telli kablolar

• NAVAN'ınızın CO bağlantı noktalarını, CO'nuzdan (merkez ofis) gelen Bağlantı Hatlarına bağlamak için RJ11 fişli, standart, kaliteli, bükümlü kablo çiftli telefon kablolarını kullanın.

Mobil ağlar

SIM PIN Korumasını Etkinleştirme

• SIM kartı, SIM'de (SIM'in müşterisi / sahibi ile istişarede bulunarak) bir Kişisel Kimlik Numarası (PIN) ile yetkisiz kullanıma karşı koruyun.

SIM PIN korumasını etkinleştirmek için,

• SIM'i cep telefonuna takın.

• Mobil el cihazından PIN Korumasını etkinleştirin.

• SIM PIN kodunu 1234'e değiştirin (bu, sistemde kullanılan her iki SIM kart için de varsayılan PIN'dir). Bu SIM PIN kodunu, mobil bağlantı noktasını yapılandırırken daha sonra NAVAN'dan değiştirebilirsiniz.

• SIM'i cep telefonundan çıkarın.

PIN korumasını kullanmak istemiyorsanız, SIM'i cep telefonuna takın ve PIN korumasını devre dışı bırakın. SIM Kartı mobil el cihazından çıkarın ve NAVAN'ın SIM Yuvasına takın.

SIM Kartı Mobil Bağlantı Yuvasına Takma

- SIM kartı NAVAN'a takmak için, SIM'i, temas yüzü yukarı bakacak şekilde SIM yuvasına takın.

SIM'i yuvaya geri itin. SIM, yuvanın içine kilitlenir.

Yuvadaki SIM'in kilidini açmak için, SIM'in çıkıntılı kısmını geriye doğru tekrar itin.



SIM'i, temas yüzü yukarı bakacak şekilde SIM yuvasına takın.

Anteni anten konektörüne bağlayın.

NAVAN'ın 3G Mobil Bağlantı Noktaları ayrıca Kablosuz WAN Arayüzü sağlamaktadır. Mobil bağlantı noktası üzerinden kablosuz WAN kullanmak istiyorsanız, SIM'de İnternet servislerinin etkinleştirilmesi gerekir.

VoIP Ağı

Sistemi WAN'a bağlamadan önce, öncelikle bir bilgisayarı NAVAN'ın Ethernet LAN Portuna bağlamanız, Temel Parametreleri yapılandırmanız ve WAN'a bağlanmanız önerilir.

NAVAN'ı Ethernet portundan (Ethernet WAN) veya Over Mobile (3G) Limanından (Kablosuz WAN) veya USB Dongle (Kablosuz WAN) üzerinden WAN'a bağlayabilirsiniz.

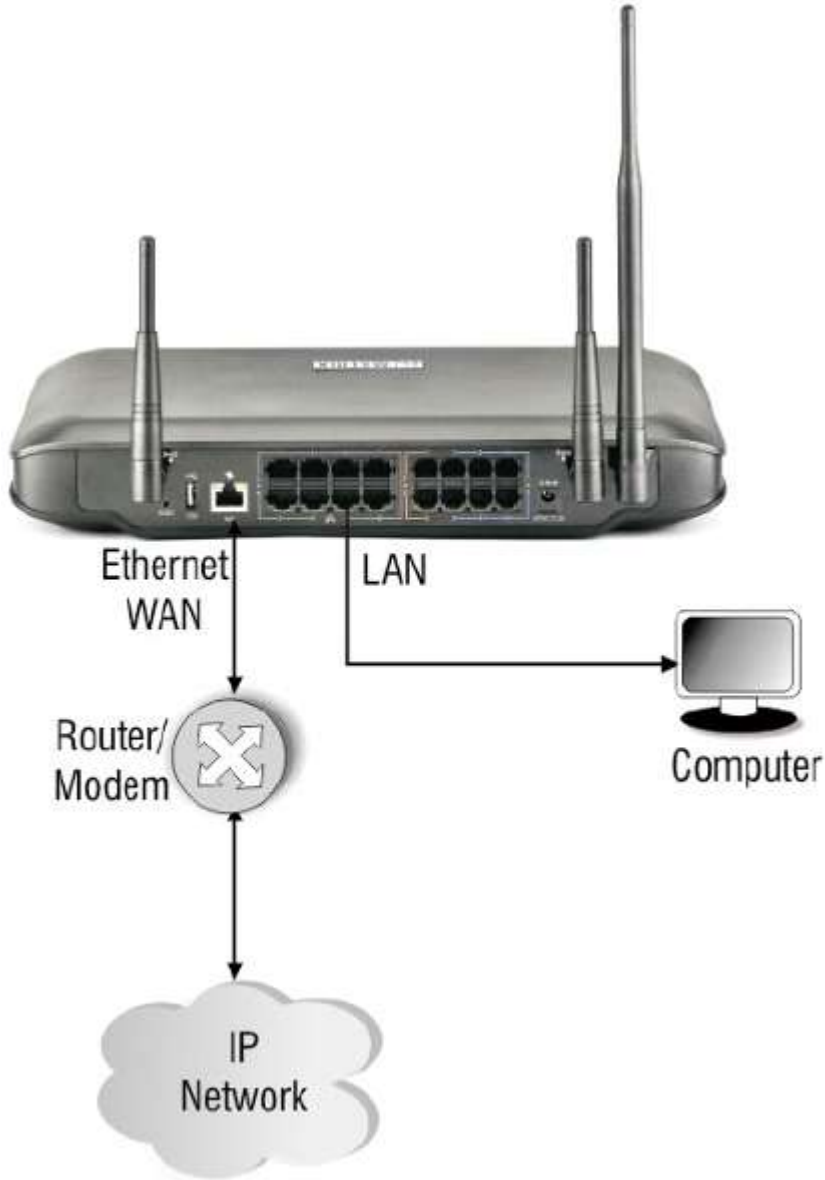
Çeşitli yükleme senaryoları mümkündür, ancak burada en yaygın üç ve en yaygın senaryolar gösterilmektedir.

Ethernet WAN

- Sistemi, Public Internet veya LAN olabilir IP ağına bağlamak için NAVAN Ethernet portu için verilen RJ45 Ethernet kablosunu kullanın.

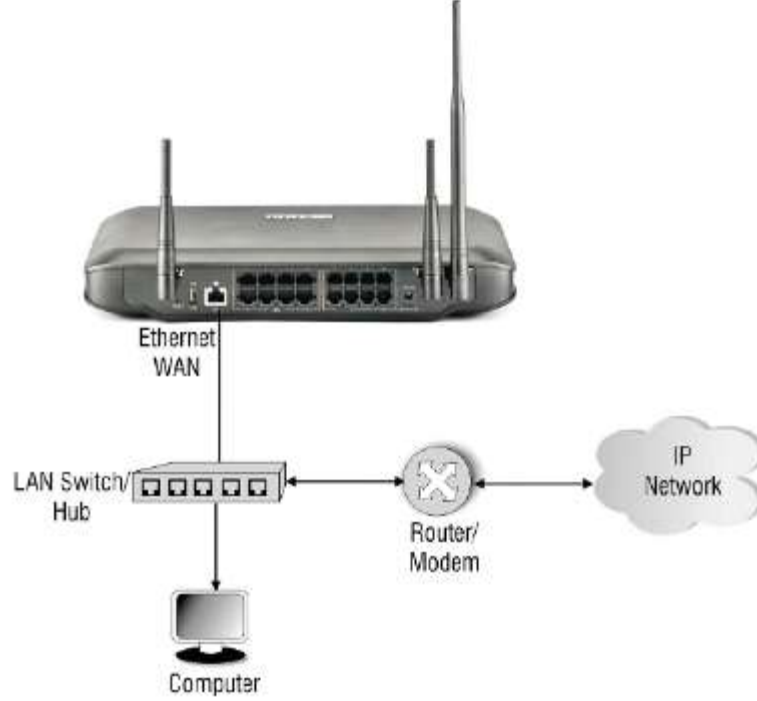
Genel IP Ağı'na bağlanıyorsa,

- RJ45 Ethernet kablosunun bir ucunu NAVAN'ın Ethernet WAN Portuna, diğer ucunu Broadband Router / Modem'e takın.



Bir Özel Ağa (Bir NAT Yönlendiricinin Arkasında) bağlanıyorsanız,

- RJ45 Ethernet kablosunun bir ucunu NAVAN'ın Ethernet WAN Portuna takın ve Diğer uç LAN Switch / Hub portuna takın.

**Kablosuz WAN**

Emin olun-

- Varyantınız bir 3G modülünü desteklemektedir.
 - Mobil bağlantı noktasında bir SIM var.
 - İnternet Hizmetleri SIM'de etkinleştirilir.
- VEYA,
- İnternet erişimi için bir USB Dongle bağladınız.



Bağlama Uzantıları Tek Hatlı Telefonlar (SLT)

- Analog tek hatlı telefon aletlerini NAVAN'ın FXS (SLT) bağlantı noktalarına bağlamak için RJ11 fişleri ile kaliteli, standart bükümlü tel çift kablolar kullanın.
- SLT'leri, Faks makinesini istediğiniz yere yerleştirin. SLT'leri, faks makinesini duvar prizlerine takın.
- Telefon kablolarının RJ11 ucunu NAVAN'ın FXS (SLT) portlarına takın.

Kabloların diğer ucunu, SLT'lerin, faks makinelerinin bağlı olduğu duvar jakları üzerindeki FXS (SLT) bağlantı noktalarından sonlandırın.

SIP Uzantıları Bağlama

Sistem, 24 SIP uzantısının kaydedilmesini sağlar.

NAVAN'ın 'SIP Uzantısı' olarak bir IP Telefonu, Yumuşak Telefonu, Analog Telefon Adaptörü gibi herhangi bir SIP özellikli cihazı kaydedebilirsiniz.

Ayrıca, aşağıdakileri NAVAN'ın SIP Uzantıları olarak bağlayabilir / kaydedebilirsiniz:

- Genişletilmiş IP Telefon olan SPARSH VP248. Talimatlar için bkz. "SPARSH VP248'i Genişletilmiş SIP Uzantısı Olarak Bağlama".
- SPARSH VP3102, Yönetici IP Telefonu. Yönergeler için bkz. "Genişletilmiş SIP Uzantısı Olarak SPARSH VP310'u Bağlama".
- SPARSH VP3303, Dokunmatik Ekranı Genişletilmiş IP Telefonu. Talimatlar için, CD'de size verilen Matrix SPARSH VP330 Kullanım Kılavuzu'na bakın.
- Android Smartphone'lar veya iPhone'lar için Matrix SPARSH Mobil Softphone İstemcileri. İndirdiğiniz uygulamaya bağlı olarak, ayrıntılı talimatlar için CD'de bulunan ilgili Kullanıcı Kılavuzuna bakın - Matrix SPARSH MS Android Uygulama Kullanım Kılavuzu veya Matrix SPARSH MS iPhone Uygulaması Kullanım Kılavuzu veya Mobil / Mobil Cihazlar İçin Matrix SPARSH M2S Android Uygulamaları Kullanım Kılavuzu. Tablet veya Matrix SPARSH M2S iPhone Uygulama Kullanıcı Kılavuzu.

İlk 8 SIP uzantısı ücretsizdir. SIP uzantılarının sayısını artırmak için, IP8 Lisansı gerektirecektir. 8'den fazla SIP Uzantısı bağlarken bu lisans için geçerli bir Anahtarın olduğundan emin olun. Bir IP8 lisansı 8 SIP uzantısını destekler.

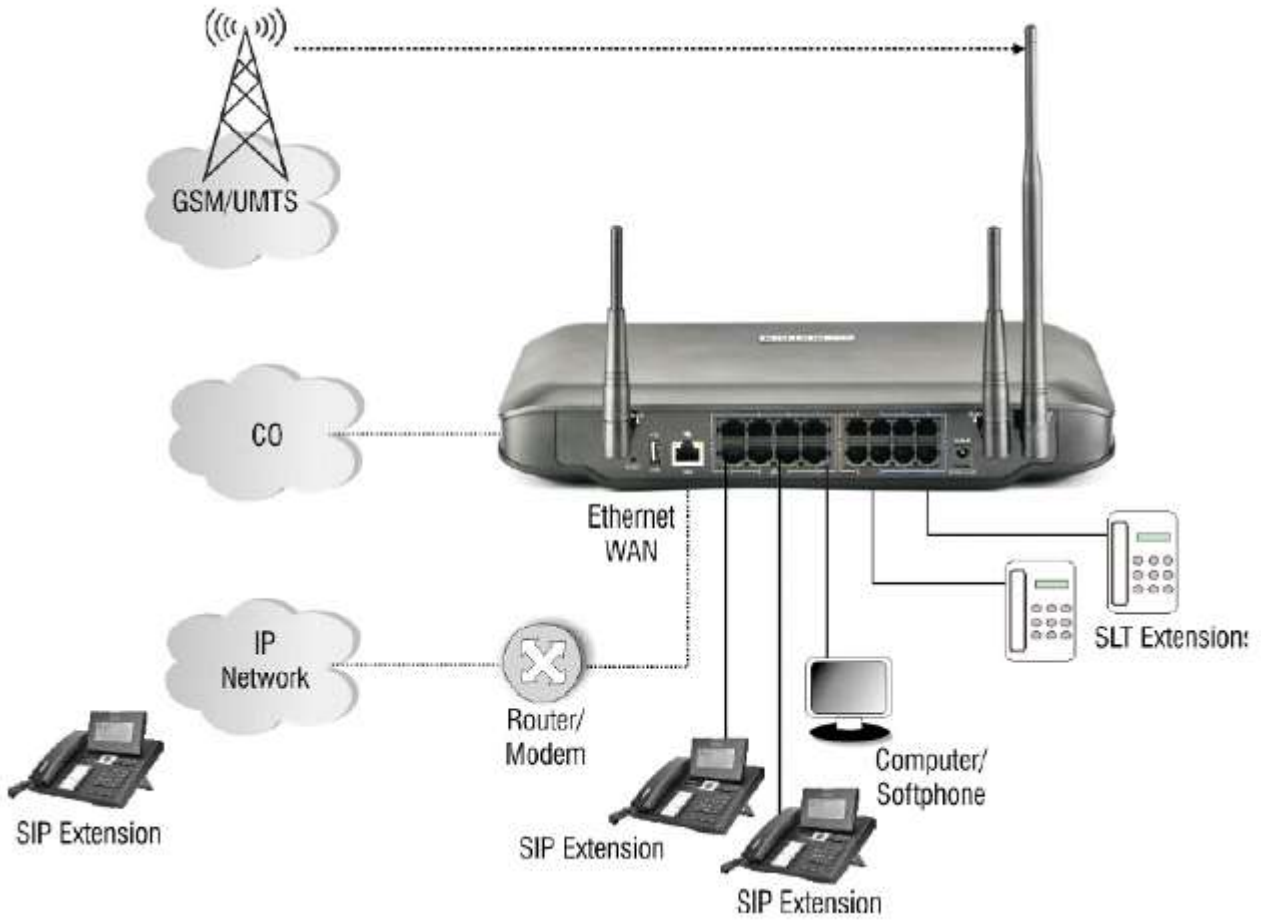
SIP Uzantıları, tercihinize ve IP ağı kurulum senaryonuza göre Ethernet WAN veya Ethernet LAN veya Kablosuz WAN üzerinden kaydedilebilir.

Ethernet WAN

NAVAN bir Kamu Ağına bağlıysa,

- Herhangi bir SPARSH Genişletilmiş IP Telefonunu veya Açık IP Telefonunu LAN Anahtarı'na bağlayın.
- Halka açık şebekede SIP Uzantısı olarak herhangi bir SIP cihazını (Genişletilmiş IP Telefon / Mobil Softphone İstemcisi veya Açık IP Telefonu) kaydedin.

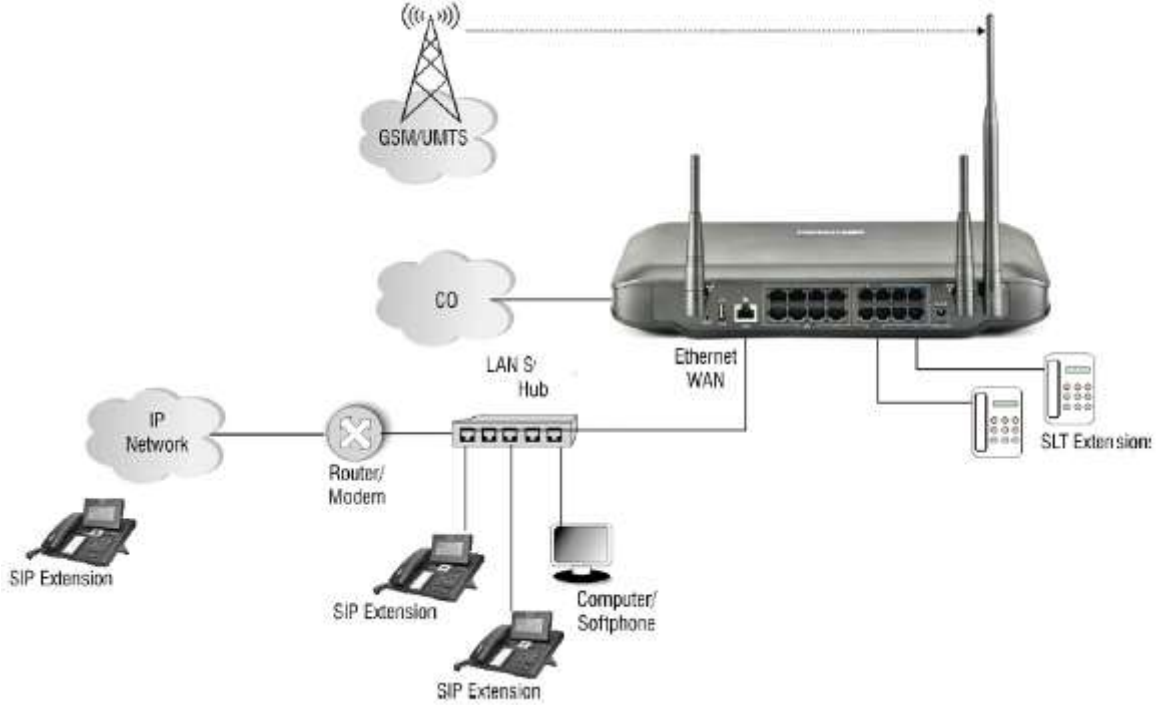
SIP Uzantısı olarak Genişletilmiş IP Telefonu dışında başka herhangi bir SIP aygıtı kaydettiğinizde, SIP aygıtında Kayıtçı Sunucusu Adresi, Kayıt Sağlayıcı Sunucu Bağlantı Noktası, SIP Kimliğini, Kimlik Doğrulama Kimliği ve Parolasını yapılandırmanız gerekir.



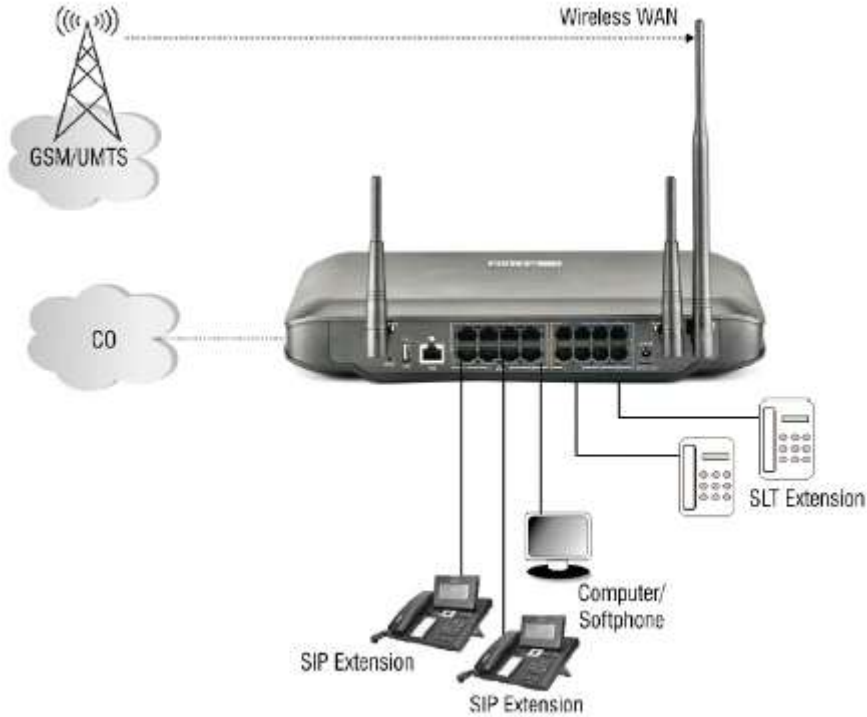
Eğer NAVAN bir Özel Ağa (NAT'ın Arkasında) bağlıysa,

- Herhangi bir Genişletilmiş IP Telefonunu veya Açık IP Telefonunu LAN Anahtarı'na bağlayın.

Ayrıca SIP ağı (Genişletilmiş IP Telefonu / Mobil Softphone İstemcisi veya Açık IP telefonu) ortak ağda SIP Uzantısı olarak kaydedebilirsiniz. Bu durumda, yönlendirici üzerinde SIP ve RTP için Port Yönlendirme'yi yapılandırın.



Wireless WAN



Wireless WAN bağlantısını şunlar yoluyla alabilirsiniz: 3G modülü veya bir USB Dongle.

- Herhangi bir Genişletilmiş IP Telefonunu veya Açık IP Telefonunu LAN Anahtarına bağlayın.

Sistem açıldıktan sonra kararlı hale geldiğinde, her bir LED normal koşullara göre parlıyor olacaktır. Aşağıda verilen tabloya bakınız:

LED	Durum	Anlamı	İşlem Durumu
PWR (Güç)	Açık	Sistem Açıkken	Sürekli
	Kapalı	Sistem kapalı	
SYS (Sistem Durumu - Normal Durum)	Rastgele Yanıp Sönüyor	Başlatma hazırlığı	10s
	Açık	Sistemi başlatmak	55s için sürekli olarak
	Kapalı	Uygulamaları Başlatma	25s Sürekli Kapalı
	Yavaş yanıp sönüyor	Sağlık normal	1 sn Açık ve 1 sn Kapalı
SYS (Sistem Durumu - Ürün Yazılımını Yükseltme)	Açık	Sistem firmware yükseltiyor	Sürekli Açık (yaklaşık 600 saniye)
	Hızlı yanıp sönüyor	Bozuk yazılımın kurtarılması	250ms Açık ve 250ms Kapalı (3 dakika için)
	Hızlı yanıp sönüyor	Aşağıdaki Notlar bakın	250ms Açık ve 250ms Kapalı (> 3dakika için)
WLAN (Wi-Fi)	Açık	Wi-Fi Erişim Noktası Açık	Sürekli
	Kapalı	Wi-Fi Erişim Noktası Kapalı	
SIM	Yavaş yanıp sönüyor	SIM var ancak şebekeye kayıtlı değil	1 sn Açık ve 1 sn Kapalı
	Açık	SIM kayıtlı ve boşta	Sürekli
	Hızlı yanıp sönüyor	Çağrı var	100ms Açık ve 100ms Kapalı
	Kapalı	SIM yok veya modül algılanmadı	
USB	Yavaş yanıp sönüyor	Dongle takılı ve İnternet bağlantısı deniyor ama henüz bağlı değil	1 sn Açık ve 1 sn Kapalı
	Açık	İnternet bağlantısı kuruldu, ancak veri aktarımı yok	Sürekli
	Hızlı yanıp sönüyor	Veri aktarımı devam ediyor	100ms Açık ve 100ms Kapalı
	Kapalı	Dongle bağlı değil	

A.Not: SYS (Sistem Durumu) LED'i 3 dakikadan fazla hızlı yanıp sönüyorsa, MATRIX Teknik Desteği'ne başvurun.

- Mobil Bağlantı Noktaları, ağa kaydolmak için yaklaşık 3 dakika sürer.
- Artık web tabanlı programlama arabiriminde Jeeves'e erişebilir ve NAVAN'ı yapılandırabilirsiniz.

Jeeves arayüze erişme

NAVAN yapılandırması için bir grafik kullanıcı arabirimi (GUI), kullanıcı arayüzü ile gömülü bir web sunucusu sağlar. Jeeves'e erişmek için NAVAN'a bir bilgisayar bağlamanız gerekecek.

Bilgisayar Bağlama

Bağımsız bir bilgisayarı NAVAN'a bağlayabilir veya LAN'da NAVAN olarak bağlanan herhangi bir bilgisayarı kullanabilirsiniz.



Bağımsız bir bilgisayara bağlanmak için,

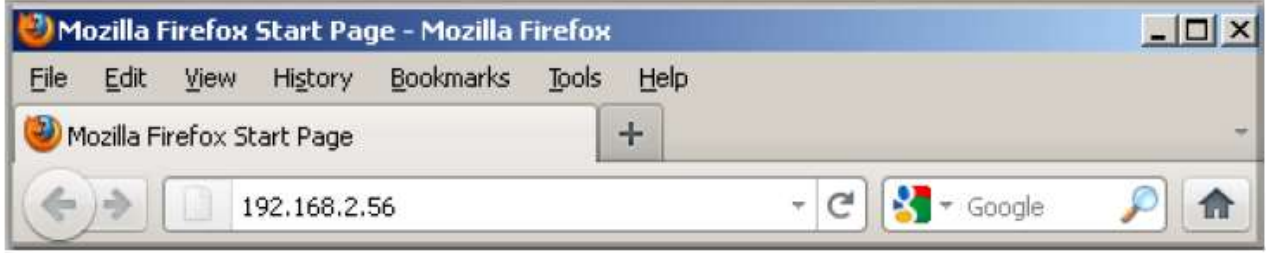
- Verilen RJ45 kablosunun bir ucunu NAVAN'ın Ethernet LAN Portuna takın. Diğer ucunu bilgisayarın LAN portuna takın.
- Bilgisayarın IP Adresinin ve NAVAN'ın Ethernet LAN Portunun çalışmadığından ve her ikisinin de aynı Subnet'te olduğundan emin olun.

NAVAN'ın Ethernet LAN Portunun varsayılan IP Adresi: 192.168.2.56 NAVAN'ın Ethernet LAN Portunun varsayılan Alt Ağ Maskesi: 255.255.255.0

- Gerekirse, Bilgisayarın Alt Ağını Değiştirin.

Bilgisayara bir web tarayıcısı (Internet Explorer 9 veya Mozilla Firefox 14 ve sonrası) yüklü olduğundan emin olun.

- Bilgisayarda tarayıcıyı (Internet Explorer veya Mozilla Firefox) açın.
- Tarayıcının adres çubuğuna NAVAN Ethernet LAN Portu'nun varsayılan 192.168.2.56 IP adresini girin.



- Oturum açma sayfası açılır.

Yönetici Girişi

- Yönetici moduna girmek için, Alan adı olarak oturum aç seçeneğini seçin.

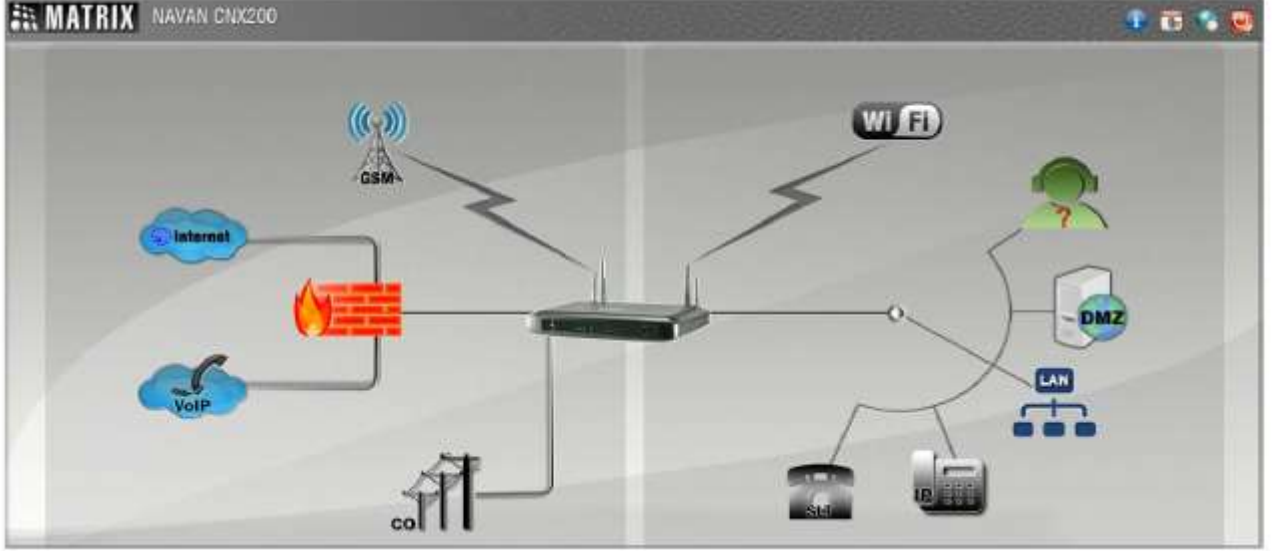



Şifre alanına varsayılan şifre olan admin girin.

Parola değiştirildiyse, yeni parolayı kullanın.

- Giriş düğmesine tıklayın.

Başarılı bir oturum açma işleminde, Yönetici modunun giriş sayfası aşağıdaki gibi ekranda görünür.



Yapılandırmak istediğiniz ilgili parametrenin grafiksel simgelerini tıklayın. Ayarları istediğiniz değerlere getirin ve kaydetmek için Gönder'i  tıklayın.

Yönetici yapılandırma modundan çıkmak için, sayfanın üst kısmında Oturumu Kapat'ı  tıklayın.

Daha fazla ayrıntı için, NAVAN ile birlikte verilen CD'deki powerpoint sunumuna bakın.

Sistem Mühendisi Girişi

- Şifre alanına varsayılan Şifre olan 1234'ü girin.
- SE moduna girmek için, Login as in System Engineer alanını seçin.

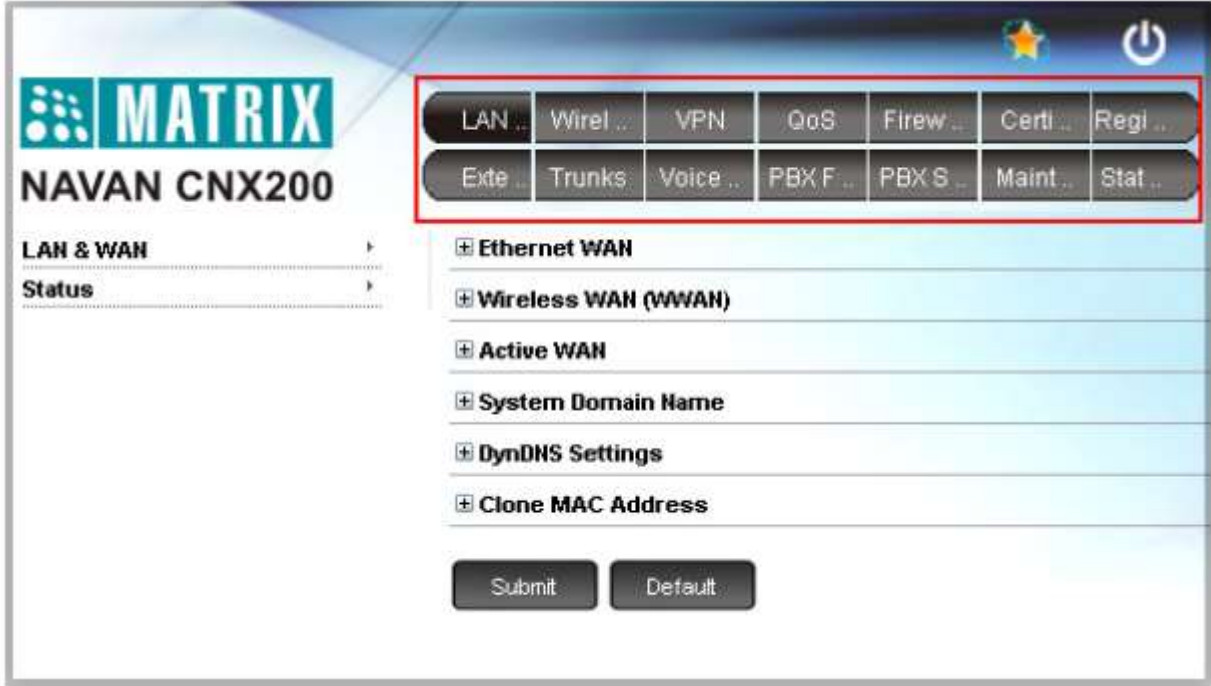


Copyright © 2013 Matrix ComSec Pvt. Ltd.

Parola değiştirildiyse, yeni parolayı kullanın.

- Giriş düğmesine tıklayın.
- Başarılı bir oturum açma işleminde, SE modunun giriş sayfası ekranda görünecektir.

Açılan ana ekranda, üst panel de çeşitli Veri ve Ses bağlantılarının ana sekmelerini görürsünüz.



- Herhangi bir sekme tıklayın, ilgili alt bağlantılar sol gezinme çubuğunda görünür.



- Artık NAVAN'ı yapılandırmaya başlamak istediğiniz parametre sekmesini tıklayabilirsiniz.

Sistem Yöneticisi Girişi

- SA modunu girmek için Sistem Yöneticisi'ni seçin.



- Şifre alanına varsayılan Sistem Yöneticisi Parolası olan 1111'i girin.

Parola değiştirildiyse, yeni parolayı kullanın.

- Giriş düğmesine tıklayın.

• Başarılı bir oturum açma işleminde, ekranın üst kısmında, Ses parametrelerini yapılandırmak için ana bağlantılar olan sekmeler görünür. Ana sekmeyi tıkladıktan sonra, alt bağlantıları sol gezinme çubuğunda görünür.



- SA modundan, sayfayı açmak için istediğiniz özellik bağlantısına tıklayabilirsiniz.
- Özelliği yapılandırın ve değişiklikleri kaydetmek için Gönder düğmesine tıklayın.
- SA modundan çıkmak için sayfanın üst kısmındaki Oturumu Kapat'a tıklayın.

NAVAN'ı yapılandırma

Jeeves'i kullanarak temel sistem yapılandırmasını yapmanın iki yolu vardır:

- Sihirbazı kullanma.

Veya,

- Seçici Yapılandırma aracılığıyla.







Sihirbazı Kullanarak Yapılandırma

Yapılandırma Sihirbazı, temel parametrelerin konfigürasyonu boyunca size adım adım yol gösterir. Sihirbazı kullanmak için,

- Ekranınızın sağ üst köşesindeki yapılandırma sihirbazı  simgesini tıklayın. Wizard'ın (Sihirbazın) ana sayfası açılır.



- Sihirbaz sayfalarında gezinmek için İleri ve Geri düğmelerini kullanmalısınız.
- İleri düğmesine bastığınızda, geçerli sayfadaki değişiklikler kaydedilir ve Sihirbaz sizi bir sonraki sayfaya götürür.
- Geri düğmesine bastığınızda, geçerli sayfada yapılan değişiklikleri kaydetmeniz istenir.

- Sayfadaki More  butonuna ve Less  butonuna basarak sırasıyla sayfadaki parametreleri genişletip daraltabilirsiniz.
- Genişlet düğmesi  bağlantıdaki tüm parametreleri görüntülemek için sayfadaki bir bağlantıyı genişletir.
- Daralt düğmesi  bir bağlantıyı daraltarak sayfadaki bir bağlantı altındaki tüm parametreleri gizler.
- Ayarlar simgesi  daha fazla parametre ayarlarını yapılandırmamıza izin verir.
- Çık düğmesine tıklayarak herhangi bir zamanda sihirbazdan çıkabilirsiniz  Önceki sayfalarda yaptığınız son değişiklikler kaydedilir ancak Gönder'i tıklamadan önce çıkarsanız geçerli sayfadaki değişiklikler kaydedilmez.

Seçici Yapılandırmayı Kullanma

Yapılandırmak istediğiniz parametreleri ve yapılandırmak istediğiniz sırayı seçebilirsiniz. Bunu yapmak için,

- İsteddiğiniz sekmeyi, örneğin LAN ve WAN sekmesini tıklatın.
- Sol gezinme çubuğunda parametre alt linkleri görünür.



- Yapılandırmak istediğiniz parametre alt bağlantısını tıklayın.
- İlgili parametre sayfası açılır.
- Her sayfadaki parametrelerin ayarlarını değiştirmeye başlamadan önce aşağıda listelenen düğmeler ve simgeleri öğrenin.



More: sayfadaki tüm parametre bağlantılarını görüntüler.



Less: sayfada gerekli parametre bağlantılarını görüntüler.



Expand: bağlantı altındaki tüm parametreleri görüntülemek için bir bağlantıyı genişletir.



Daralt: bir bağlantıyı çöker. Bağlantı altındaki tüm parametreleri gizler.



Ayarlar: daha fazla parametre ayarlarını yapılandırmamıza izin verir.



Daha fazla bağlantı: sayfadaki tüm ek parametreleri görüntüler.



Çıkış: Jeeves'den çıkmanızı sağlar.

- İstenen değerleri bu sayfada ayarlayın ve kaydetmek için Gönder düğmesine tıklayın.

Sihirbazı kullanabilir veya hangisi sizin için en uygun olanı seçerseniz, ilgili sekmeyi tıklayarak istenen parametreyi seçerek yapılandırabilirsiniz. Ayrıntılı talimatlar için NAVAN CNX200 Sistem El Kitabı'nı okuyun.

Lisans Anahtarını Etkinleştirme

NAVAN'ın lisanslı özelliklerini kullanmak için sistemdeki bir Lisans Anahtarını etkinleştirmeniz gerekir.

Matrix Kanal Ortakları için talimatlar

Lisans kuponunuz kağı da veya PDF (korumalı) bir dosya olabilir.

Online olarak lisansınızı aktifleştirebilirsiniz. Bunun için aşağıdaki öğeleri hazır tutun:

- 16 haneli PIN'i içeren Lisans Fişi.
- Matrix Lisans Destek Merkezinden geçerli, eşi olmayan Kullanıcı Adı ve şifresi
- İnternete erişim.
- Sistemin Geçerli Lisans Anahtarı.

Sistemin geçerli Lisans Anahtarını Jeeves'in Lisans Yönetimi sayfasından not edin veya kopyalayın.

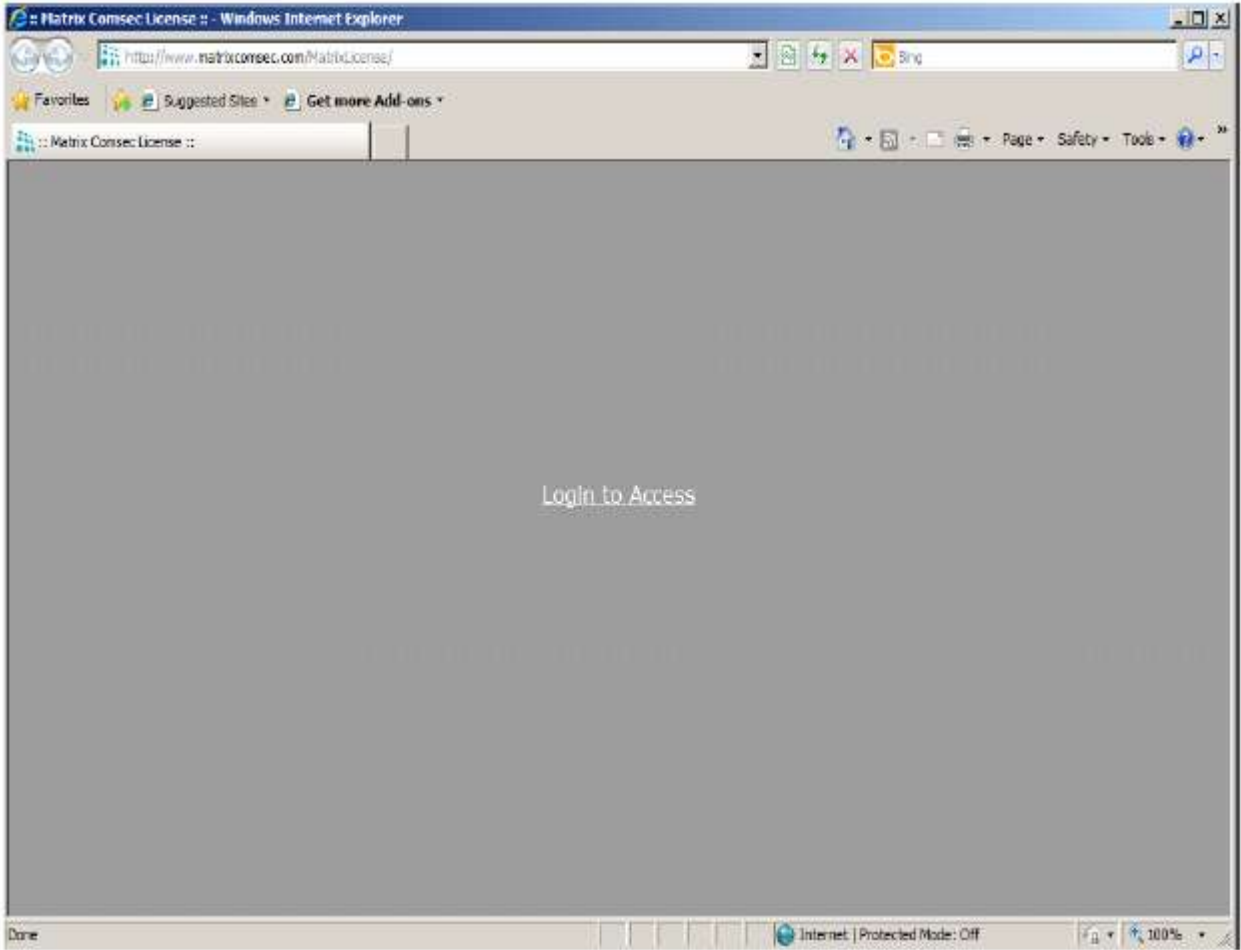
Sisteminizde mevcut olan özellikler ve işlevler Hizmet Profili altında görünür.



Service Profile	
Voice Mail	No
SMS Gateway	No
SMS Server	Yes
CTI	Yes
SIP Extensions	8

Lisans Anahtarını online etkinleştirmek için

- Mevcut Lisans Anahtarınızı ve Lisans Fişini hazır tutun.
- Tarayıcınızda yeni bir pencere açın ve adres çubuğuna <http://www.matrixcomsec.com/MatrixLicense/> girin.
- Erişim için Giriş sayfası açılacaktır.

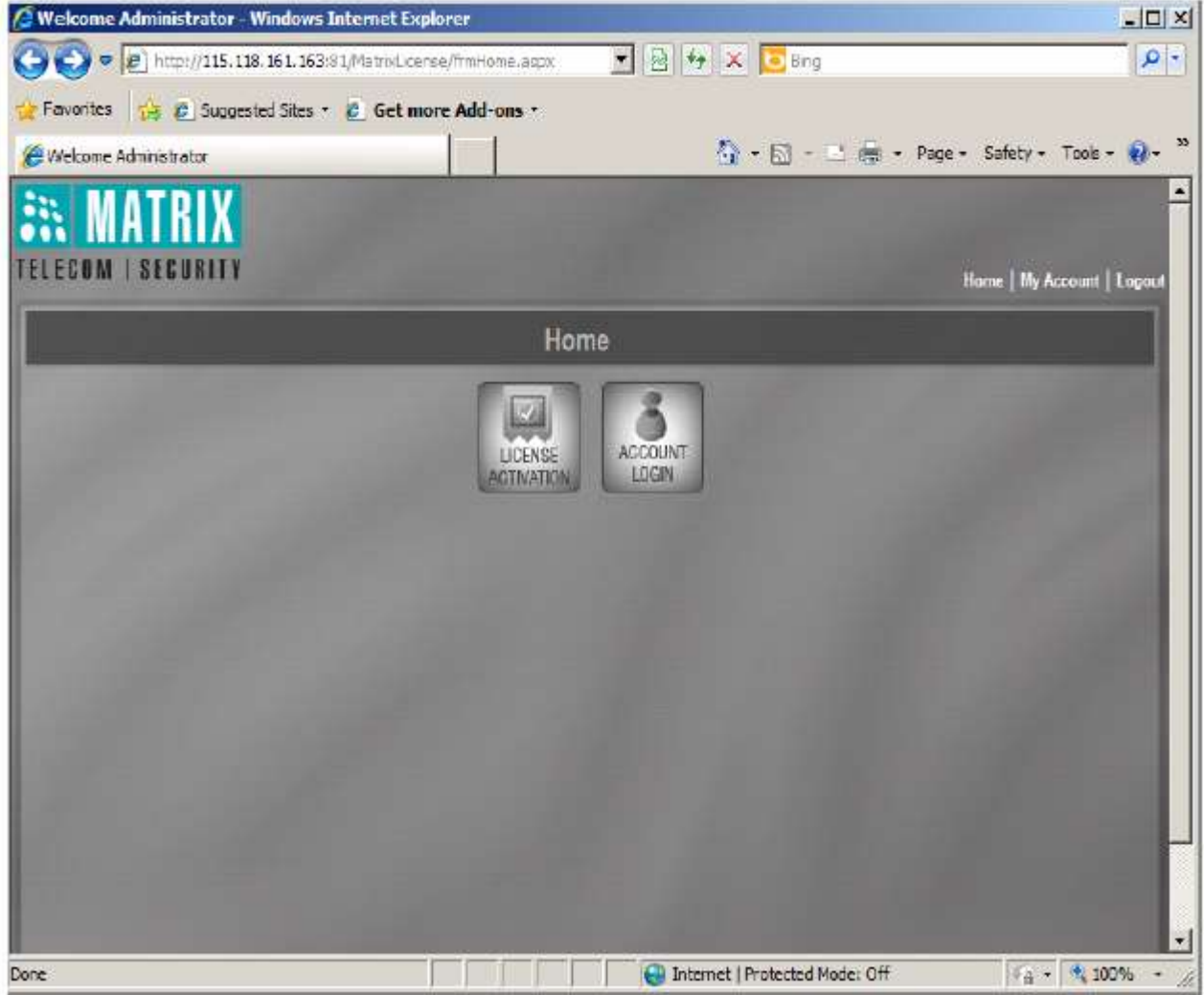


- Matrix tarafından sağlanan Kullanıcı Adınızı ve Parolanızı girin ve Oturum Aç düğmesini tıklayın.

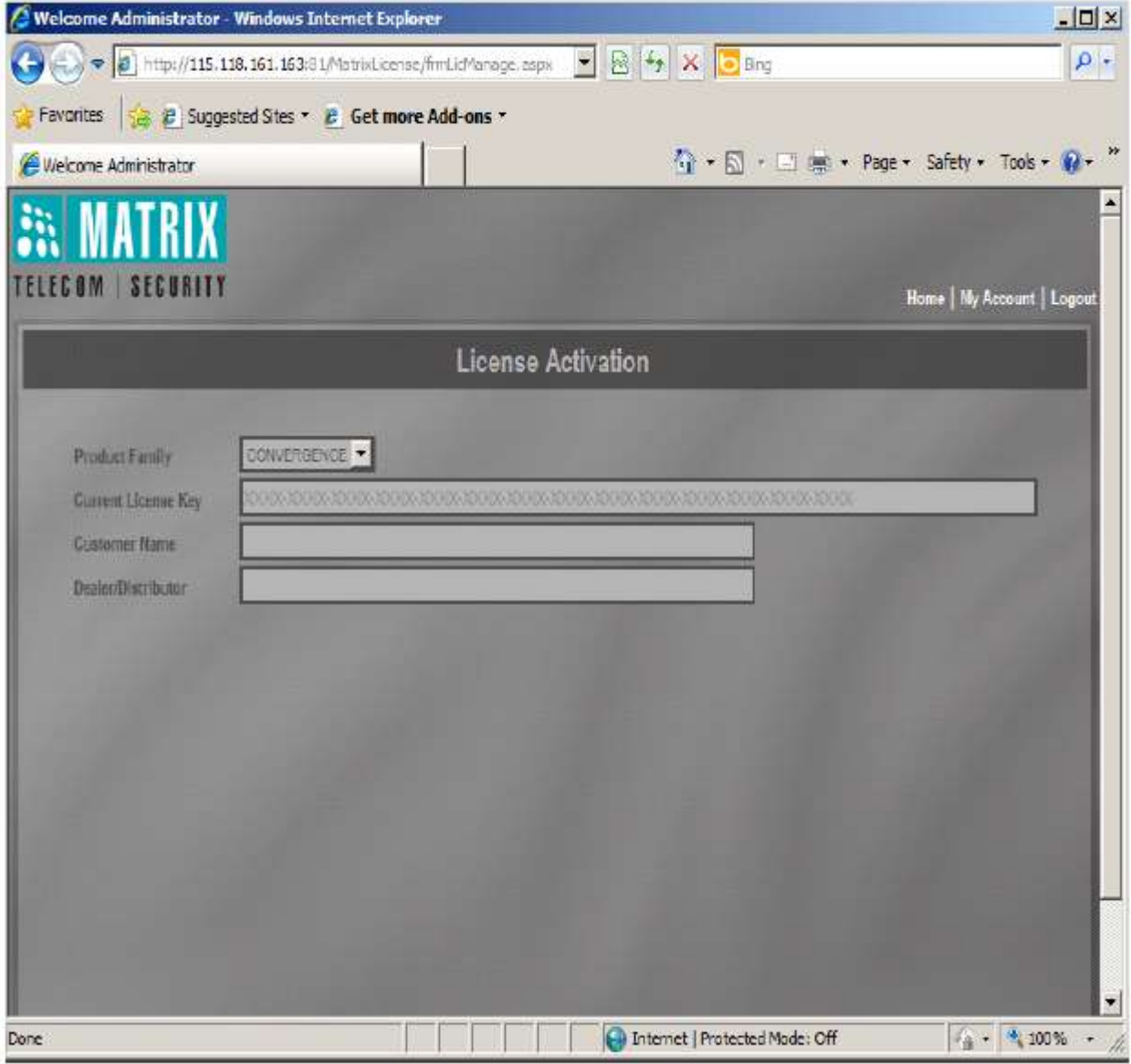


The image shows the login interface of the Matrix Navan CNX200 series IPPBX Router. The interface is dark gray with a white border. At the top left, the Matrix logo is displayed in blue and white, with the text 'MATRIX TELECOM | SECURITY' below it. The main content area is divided into two sections. On the left, there is a graphic of a yellow padlock and a key, with the text 'Login to Access' above it. On the right, there is a login form with two input fields: 'User Name' with the value 'SA' and 'Password' with a masked password '*****'. Below the password field is a 'Login' button.

Ana sayfa açılır. Lisans Etkinleştirme düğmesini tıklayın.

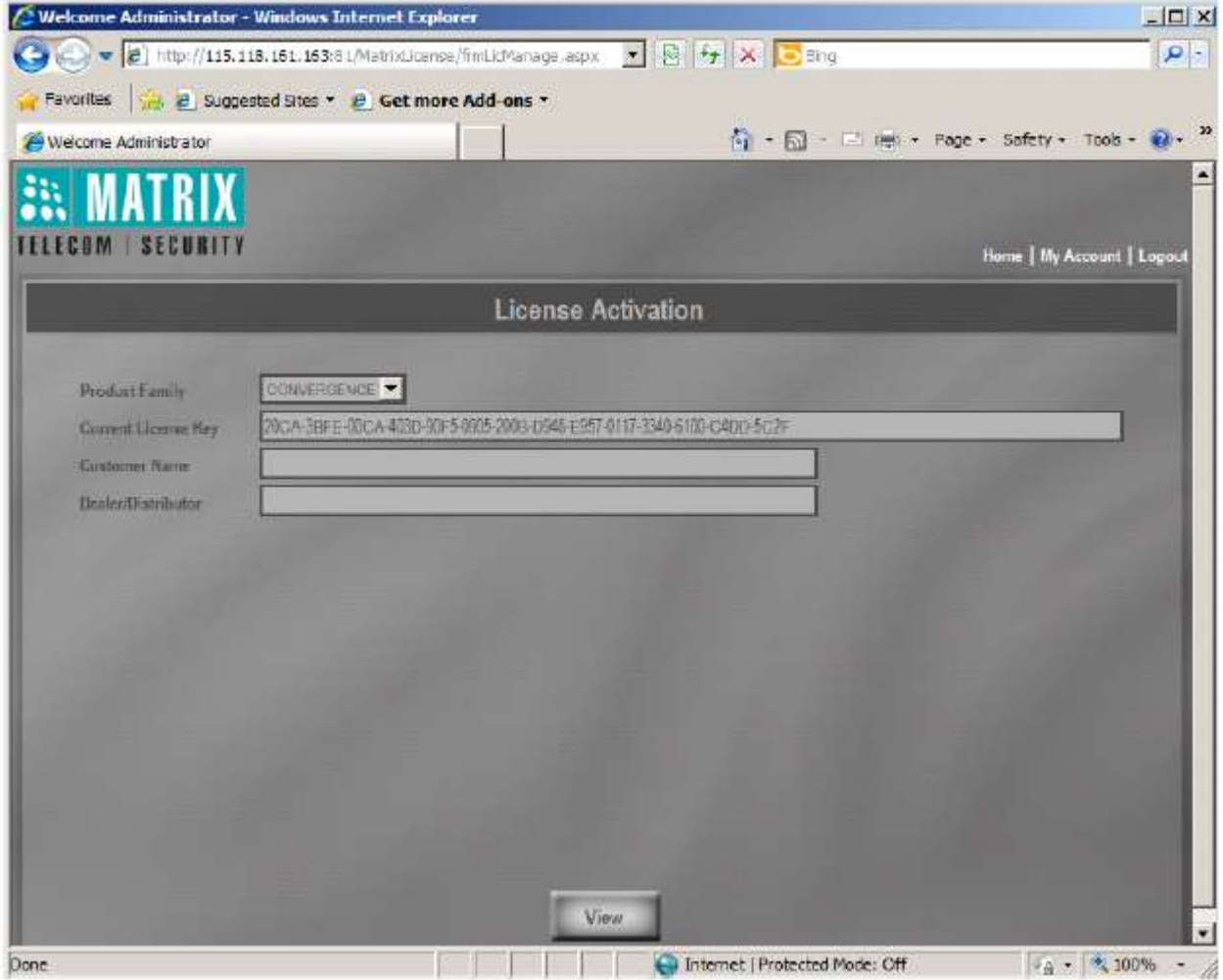


Lisans Etkinleştirme sayfası açılır.

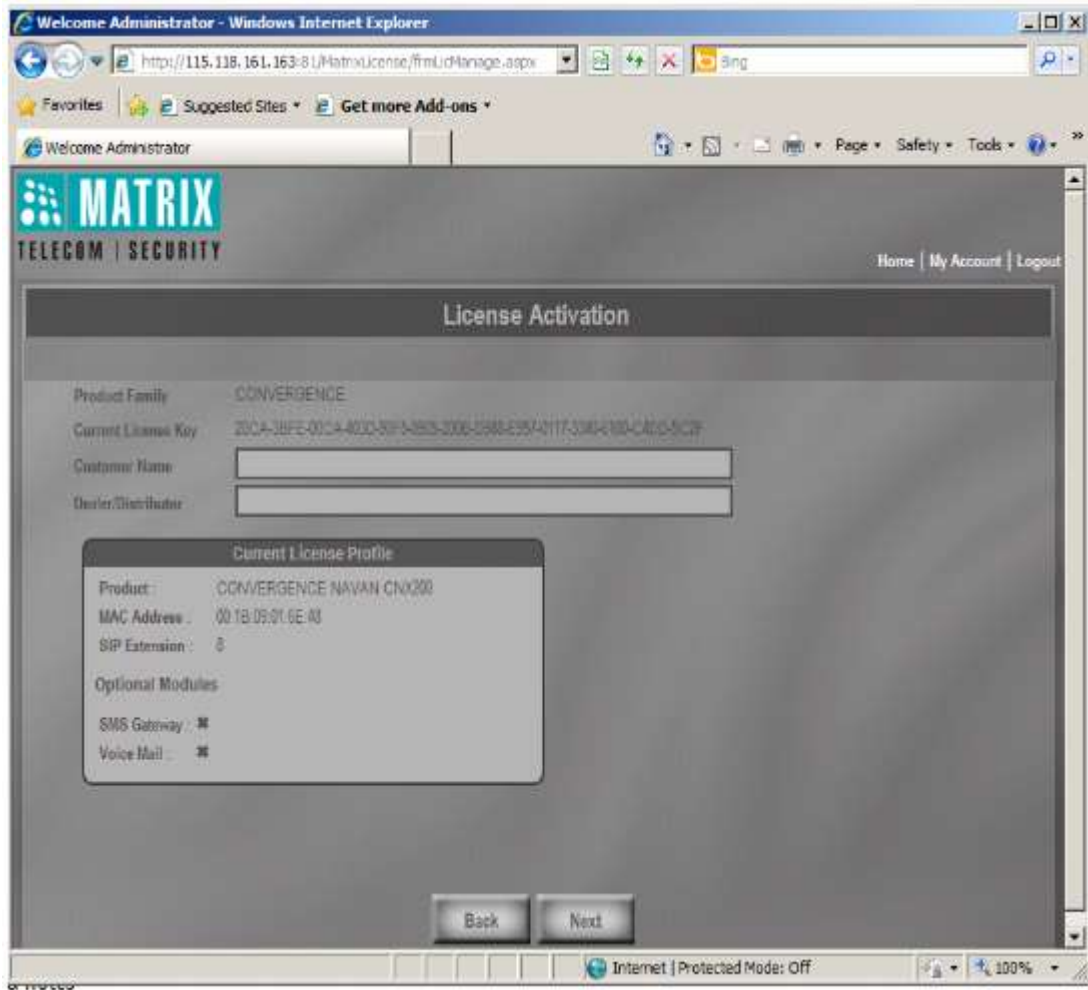


- Ürün Ailesi olarak Convergence seçeneğini seçin.
- Geçerli Lisans Anahtarı alanına, kaydettiğiniz geçerli ürün lisans anahtarını girin veya kopyaladığınız geçerli ürün lisans anahtarını Jeeves'in Lisans Yönetimi sayfasından (Sistem Mühendisi Girişi kullanarak) yapıştırın.

Cörüntüle düğmesini tıklayın.



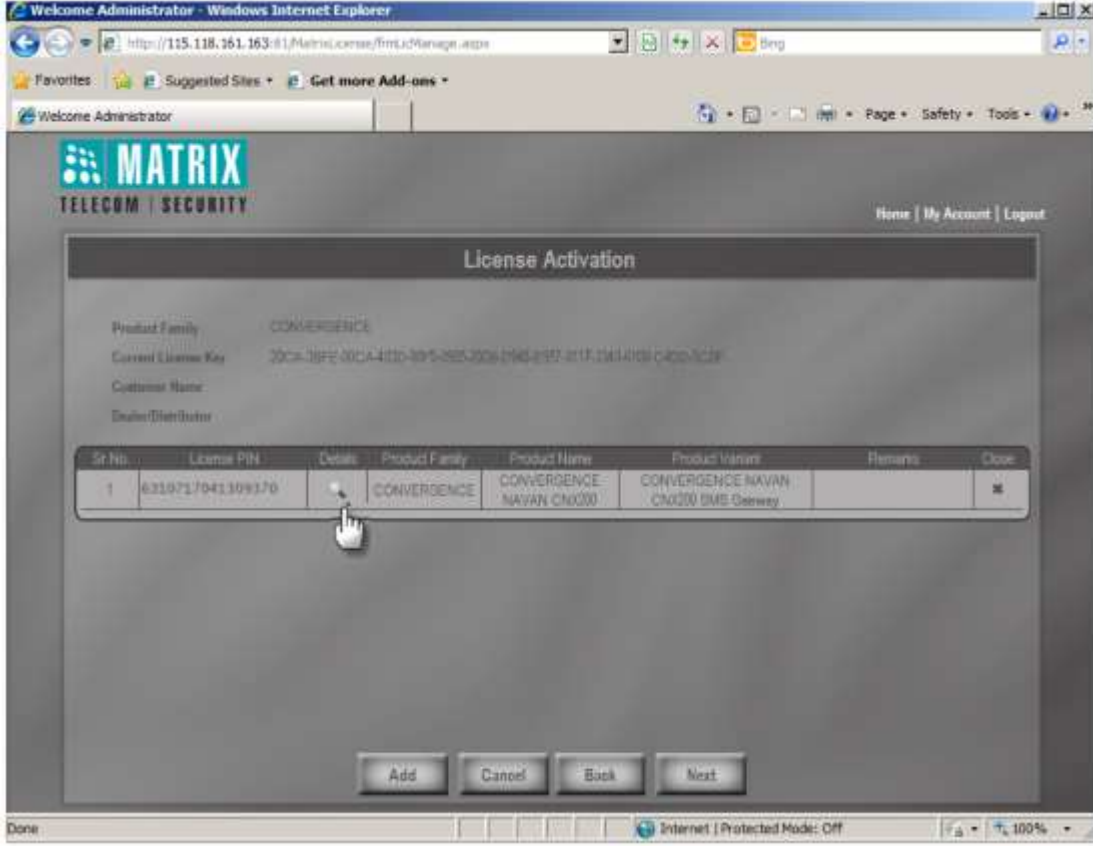
Açılan Sayfa, NAVAN'ın geçerli Lisans Profilini gösterecek. Devam etmek için İleri düğmesine tıklayın.



Lisans Etkinleştirme sayfası açılır.



Bu sayfadaki Lisans PIN alanına, kopyalanan Lisans PIN'i Voucher'dan girin veya yapıştırın.



- Ayrıntıları tıklayın. Ayrıntılar, Ürün Ailesi, Ürün Adı, Ürün Değişkeni alanlarında görünür.
- İleri düğmesini tıklayın.

Geçerli Lisans Profiliniz ve Yeni Lisans Profiliniz bu sayfada görünecektir.



- Etkinleştir düğmesini tıklatın ve etkinleştirme başlatıldığında birkaç saniye bekleyin.

Başarılı bir şekilde etkinleştirildiğinde, etkinleştirme tarihi ve saati ile birlikte onay mesajı ekranda görünecektir.

Ayrıca (Matrix'e kayıtlı) E-posta adresinize bir onay e-postası alacaksınız.



Sayfanın altındaki ilgili düğmeyi tıklayarak kayıtlarınız için bu bilgileri kaydedebilir, yazdırabilir veya e-postayla gönderebilirsiniz.

- Bu sayfada oluşturulan yeni Lisans Anahtarını not edin veya kopyalayın.
- Jeeves penceresine geri dönün (oturumunuzun süresi dolduysa tekrar Sistem Mühendisi olarak oturum açın).
- PBX Ayarları sekmesini tıklayın.
- Sol gezinme çubuğunda, Lisans Yönetimi bağlantısını tıklayın.
- Lisans Anahtarını Gir alanına oluşturulan kopyalanan yeni Lisans Anahtarını girin veya yapıştırın.

Cönder düğmesini tıklayın.

Bu sayfadaki Hizmet Profili lisansa göre güncellenecektir. Sesli Posta Sistemi anahtarını etkinleştirdiğinizde, Hizmet Profili'nde görünür. Benzer şekilde, diğer lisansları da etkinleştirebilirsiniz.

- Jeeves'den çıkabilirsiniz.

PROBLEM GİDERME

PROBLEM : Cihaz PWR ledi yanmıyor!

ÇÖZÜM : Cihazın elektrik kablosunu elektrik prizinize taktığınıza emin olun. Prizde enerji olduğuna emin olun. Elektrik kablonuzun sağlam olduğunu kontrol edin. Bunların hepsi normal fakat hala PWR ledi yanmıyorsa cihazınızı prizden çekip servisimize başvurun.

PROBLEM: Cihaz enerjisi var ama servis alamıyorum!

ÇÖZÜM: Cihazınızın kurulumunun tam ve doğru olarak yapıldığından emin olun. Cihazınızın tüm kablo bağlantılarının yapıldığından emin olun. Cihazınızın üzerindeki ACT ledinin yandığından emin olun. Buna rağmen Internet servisi alamıyorsanız Internet Servis Sağlayıcınızı arayınız.

PROBLEM: LAN Ledi yanmıyor!

ÇÖZÜM : Cihazın LAN kablosunun bağlı olduğunu kontrol edin. Kablonuzun sağlam olduğunu kontrol edin. Doğru kablo ile bağlandığınıza emin olun (DÜZ veya CROSS). Tüm kontrollerinize rağmen LAN ledi yanmıyorsa cihazınızı prizden çekip servisimize başvurun.

Önemli NOT : Kullanmış olduğunuz cihaz teknolojisi gereği, sürekli olarak yazılım güncellemeleri ile geliştirilmektedir. Bu nedenle, aşağıdaki verilen web siteleri üzerinden cihazınızın son yazılımını ÜCRETSİZ olarak indirebilir ve yine sitede belirtilen talimatlar ile cihazınıza yükleyebilirsiniz. Ayrıca, verilen sitelerde cihazınızın yeni yazılımı ve bu kılavuzda bulunmayan ilave özellikleri var ise bunlara ilişkin "Nasıl Yapılır" dökümanlarında inceleyebilirsiniz.

www.simet.com.tr
www.matrixtelesol.com

**Declaration of Conformity**

Manufacturer's Name: Matrix ComSec Pvt. Ltd.

Manufacturer's Address : 15,19,38 & 39 -GIDC, Waghodia, Dist: Vadodara 391760
Gujarat, India

Declares that the product/s
Product: Office-In-a-Box Solution for Small Businesses

Model Type: NAVAN CNX244
NAVAN CNX226 2G
NAVAN CNX226 3G
NAVAN CNX226 2G2
NAVAN CNX208 3G2
NAVAN CNX244 3G2

Trade Name: MATRIX

Product Options: . This declaration covers all options of the above product

Conforms to the following product specification.

EMI/EMC:**Standard**

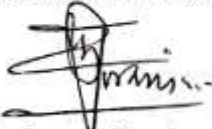
CISPR 22 Edition 5/5.2 2010 (Edition 5:2005 Consolidated with amendment 1:2005 & 2:2006)
IEC 61000-3-2 Edition 2.2 2009 (Edition 2:2000 Consolidated with amendment 1:2008 & 2:2009)
IEC 61000-3-3 Edition Second 2008(Edition 1:1994 Consolidated with amendment 1:2001)
IEC 61000-4-2 Edition 2 2008-12
IEC 61000-4-3 Edition Third 2008
IEC 61000-4-4 Edition Third 2012
IEC 61000-4-5 Edition 1. 2005-11 (Edition 1:1995 Consolidated with amendment 1:2000)
IEC 61000-4-6 Edition 4.0 2008(Edition 2:2003 Consolidated with amendment 1:2004)
IEC 61000-4-8 Edition 1.1 2009(Edition 1:1993 Consolidated with amendment 1:2000)
IEC 61000-4-11 Edition Second 2004-03

SAFETY

IEC 60950-1: 2005 (Second Edition) + Am 1:2009 + Am 2:2013

Supplementary information:

The Product herewith complies with the requirement of the Low voltage Directive 2006/95/EC and the EMC Directive 89/336/EEC and carries the CE- Marking accordingly.



Mr. Ganesh Jivani
Director

Date: 27.11.2013, Vadodara

**MATRIX COMSEC PVT. LTD.**

Head Office: 394-GIDC, Makarpura, Vadodara-390 010, India. Ph: +91 265 2630555, Fax: +91 265 2636598, Email: Inquiry@MatrixComSec.com, www.MatrixComSec.com
Factory: 39-GIDC, Waghodia-391 760, Dist. Vadodara, India. Ph: +91 2668 262056/57, Fax: +91 2668 262631

YETKİLİ SERVİSLER

NO	UNVAN	HİZMET YERİ ADRESİ	YETKİLİNİN ADI SOYADI	TEL/FAKS	VERGİ NO
1	SİMET TEKNOLOJİ SAN. TİC. A.Ş.	1065.CAD. 1280 SOK. No:5/17-18 ÖVEÇLER-ÇANKAYA / ANKARA	SİBEL BEDİR	312-472 87 87 312-472 31 31	7700412972
2	ARMİYA BİLGİ TEKNO.GÜV.SİS.ELEK.ELEKT.LTD.ŞTİ.	AKŞEMSETTİN MAH.ÇEVREYOLU CAD.NO:61/A KONYA	MUSTAFA TUĞ	332-2472525 332-2473525	0800335054
3	BİLGİ TEKNOLOJİLERİ BİLGİSAYAR İNTERNET VE YAZILIM HİZ.SAN.TİC.LTD.ŞTİ.	ÖVEÇLER 1.CADDE 14/A ÇANKAYA/ANKARA	EMRE YILDIRIM	312-4784466 312-4782266	1720116541
4	BİLGİ BİRİKİM SİSTEMLERİ BİLG.OTO.MÜH.SAN.VE TİC.LTD.ŞTİ.	KARABAŞ MAH.HAFİZ SELİM EFENDİ SOK.NO:8 ŞİMGE APT.K:1 D:2 İZMİT/KOCAELİ	MEHMET AHLAS	262-3227777 262-3233602	1720041708
5	BÜKOM BÜRO MAKİNALARI PAZAR.SAN.VE TİC.A.Ş.	HALK SOK.NO:22/11 KIZILAY/ANKARA	İRFAN ÇUBUKÇU	312-4336229 312-4318999	1920003238
6	ÇİZGİ BİLG..TAN. HİZ. TİC. LTD. ŞTİ.	REŞATBEY MAH. FUZULİ CAD. EROĞLU APT. ZEMİNKAT 37/A SEYHAN/ADANA	MEHMET ALİ ALTUN	322-4577507 322-4578948	742032419
7	DOSBİL BİLGİSAYAR KİMYA TEKSTİL DAYANIKLI TÜKETİM MALLARI TEMİZLİK MALZEMELERİ GIDA TİCARET VE SANAYİ LTD.ŞTİ.	SARAYLAR MAH. DOKTORLAR CADDESİ GÜRÇAKHAN NO:40 ZEMİN KAT DENİZLİ	HEDİYE ATEŞ	258-2651353 258-2420120	3100054665
8	ENKONET İLETİŞİM HİZ.BİLGİSAYAR TELEK.ELEK.ELEKTRONİK YANGIN VE GÜVENLİK SİS.LTD.ŞTİ.	BAĞLICA MAH.ZİRVE CAD.61-A / D.45-46 ETİMESGUT / ANKARA	MUZAFFER BUDAY	312-2198191 312-2198190	7330383222
9	EFA BİLİŞİM YAZILIM DAN.BİLG.EĞİTİM SAN.VE TİC.LTD.ŞTİ.	ŞAZİBEY MAH.AZERBEYCAN BULVARI MANOLYA SİT.ALTİ B BLOK NO:84/B KAHRAMANMARAŞ	ADEM BEKMEZ	344-2354500 344-2354505	3240382420
10	EFA BİLİŞİM YAZILIM DAN.BİLG.EĞİTİM SAN.VE TİC.LTD.ŞTİ.	BUDAK MAH.GAZİMUHTARPAŞA BUL.NO:42 YAŞEM İŞ MERKEZİ K:8 NO:808-809 ŞEHİTKAMİL/GAZİANTEP	SÜLEYMAN ARIF AYDIN	342-2154606 342-2154605	3240382420
11	KARE BİLGİSAYAR SAN.VE TİC.A.Ş.	GEVHER NESİBE MAH.ATATÜRK BULVARI HASTANE CAD.NO:50 KAYSERİ	HASAN ERSÖZLÜ	352-2317747	5240157649
12	KARTEL BİLGİSAYAR RE.TUR.SAĞ.HİZ.SAN.VE TİC.LTD.ŞTİ.	BAHÇELİEVLER MAH. İSTİKLAL CAD.ENGİN APT.NO:182/1 SAMSUN	A.UĞUR EREN	362-2345812	4990052012
13	KTS BİLGİSAYAR DANIŞMANLIK TUR.SAN.VE TİC.LTD.ŞTİ.	ULUS MAH.GAZİ BULV.ZORLU APT.NO:101/2 ANTALYA	KUDBEDDİN AYDIN	242-3350042	5900487388
14	MSM BİLİŞİM BİLGİSAYAR LTD.ŞTİ.	GMK BULVARI NO:90/4 MALTEPE/ANKARA	MEHMET SOYLU	312-2303695	9250122556
15	PROBİL BİLGİSAYAR VE PROGRAMCILIK SAN.TİC.LTD.ŞTİ.	ŞARKIYE MAH.KAZIM KARABEKİR CAD.NO:13 ORDU	ERCAN ÖKTENAY	452-225 19 20 452-225 19 21	7330032316
16	PROBİLİŞİM BİLGİSAYAR VE İLETİŞİM SİSTEMLERİ TİC.LTD.ŞTİ.	ÇETİN EMEÇ BULVARI 1325.SOKAK NO:10/3 A.ÖVEÇLER/ANKARA	MUSA ELMALI	312-4733585 312-4733565	8590500880
17	SHOV BİLGİSAYAR TAN.HİZ.TUR.TİC.LTD.ŞTİ.	STRAZBURG CAD.NO:40/A SİHHİYE/ANKARA	LEVİN FİCEN OKUMUŞ	312-229 87 92 312-230 20 13	7690008054
18	ŞAFAK BİLGİSAYAR-MEHMET DOKUYUCU	ŞEHİT PAMİR CAD.DAL İŞ HANI K:1 NO:2 İSKENDERUN/HATAY	MEHMET DOKUYUCU	326-6133941 326-6138236	49735048482
19	STAR GRUP TEKNOLOJİ İNŞAAT TAAH. ELEKTRİK MALZ. REKLAM MOBİLYA SAN.VE TİC.LTD.ŞTİ.	LALAPAŞA MAH. MUMCU CAD. NO:43 YAKUTİYE / ERZURUM	FATİH DEMİR	442-2336565	7810537949
20	ŞAHİNOĞLU BİLGİSAYAR İLETİŞİM SİSTEMLERİ KIRTASIYE SAN.VE TİC.LTD.ŞTİ	TABAKLAR MAH.AKBABA SOKAK NO:2 BOLU	TURGAY ŞAHİNOĞLU	374-212 70 86 374-217 30 49	7980462223
21	TMT OTOMASYON TEKNOLOJİ ÜRÜNLERİ VE HİZMETLERİ TİC.SAN.LTD.ŞTİ.	2.OSB 2.CAD NO:12 İŞGEM YERLEŞKESİ YEŞİLİYURT / MALATYA	SEDA DAĞLI	422-5020288	8450328613