



www.airlive.com

POE-FSH804

8-Port 10/100Mbps Ethernet Switch with 4-Port POE

Quick Setup Guide ►

Table of Contents

List of Languages

 English 1	 Italiano 20
 Český 5	 Magyar 23
 Deutsch 8	 Polski 26
 Español 11	 Português 29
 Ελληνικός 14	 Русский 32
 Français 17	 Slovensky 35

Declaration of Conformity

We, Manufacturer/Importer

OvisLink Corp.

5F., NO.6, Lane 130, Min-Chuan Rd., Hsin-Tien City, Taipei County, Taiwan

Declare that the product

8-Port 10/100Mbps Ethernet Switch with 4-Port POE

AirLive POE-FSH804

is in conformity with

In accordance with 89/336 EEC-EMC Directive and 1999/5 EC-R & TTE Directive

Clause

- EN 55022:2006
- EN 61000-3-2:2006
- EN 61000-3-3:1995+A1:
2001 +A2:2005
- EN 55024:1998+A1:2001
- EN 60950-1:2001+A11:2004
- CE marking

Description

Limits and methods of measurement of radio disturbance characteristics of information technology equipment
Disturbances in supply systems caused by household appliances and similar electrical equipment "Harmonics"
Disturbances in supply systems caused by household appliances and similar electrical equipment "Voltage fluctuations"
Information Technology equipment-Immunity characteristics-Limits And methods of measurement
Safety for information technology equipment including electrical business equipment



Signature :

Name :

Position/ Title :

Date :

Albert Yeh

Manufacturer/Importer

Albert Yeh

Vice President

2008/09/01

Note on the FCC standard

This equipment has been tested and found to comply with the limits for a Class B digital device pursuant to Part 15 of the FCC Rules. These limits are designed to provide reasonable protection against harmful interferences when the equipment is operating in a commercial area. This equipment generates, uses and may radiate radio frequency energy, and if not installed in accordance with the user guide, may cause interference in the transmission of radio communications. If operating in a residential area, it is probable this equipment will cause harmful interference, in which case the user will be required to try to correct this interference using his own means.

Note on CE Marking

This is a Class B product. In a residential area this product may cause radio interference, in which case the user can be required to take the appropriate measures. OvisLink Corp. hereby declares that AirLive POE-FSH804 meets the basic requisites of directive 99/05/CE, and is therefore liable for the accuracy of these data:

OvisLink Corp.
5F, No.6 Lane 130,
Min-Chuan Rd, Hsin-Tien City,
Taipei, Taiwan
TEL: +886-2-2218-6888

Warranties

This product has undergone various quality controls to ensure proper operation. This product is covered by a two-year warranty for countries inside European Union. For other countries, the warranty period is one year only. In the event of any manufacturing fault or breakdown, it will be repaired by OvisLink Corp. Please contact your supplier for details on the procedure to follow. This warranty shall not be applicable in the event of damage caused by improper use of the product, accidents, faulty handling or manipulation nor any future incompatibility with third party products.

Product Layout

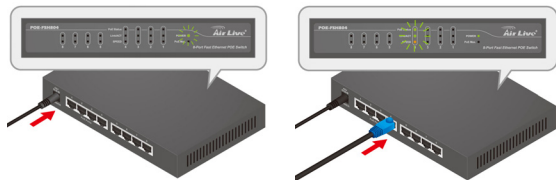


LED Rules

LED Indicator	Color	Status	Meaning
Power	● Green	ON OFF	Power ON Power OFF
PoE Max.	● Red	ON OFF	Power consumption would be over limit Power consumption is used safely
Link/Act	● Green	ON Blinking OFF	Port is connected Transmitting/Receiving Port is connected
SPEED	● Orange	ON OFF	Works on 100Mbps Works on 10Mbps
PoE Status	● Green	ON OFF	Power is provided No powered device (PD) is found

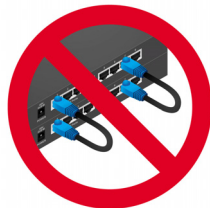
Installation Steps

1. Remove the switch and accessories from the package.
2. Connect power to the switch. Make sure that “Power” LED is on.
3. Connect devices to the switch, and check whether the “Link/Act” light is on. If not, please make sure that power is on for the other device or PC.



Important Notice

1. POE-FSH804 is an end-span power sourcing equipment (power via 12,36 pin). Only port 1 to port 4 support PoE function.
2. Total power consumption is Max. 60W; 802.3af power consumption is Max. 55W (Port 1 – 4).
3. The maximum cabling distance is 100 meters.
4. Do not form a network loop.
5. Always check the LED lights for troubleshooting.



FCC Standard - upozornění

Toto zařízení bylo testováno a vyhovuje předpisům třídy B pro digitální zařízení, na základě odstavce 15, FCC pravidel. Tyto limity jsou vytvořeny po poskytování účinné ochrany před škodlivými vlivy zařízení pracující v komerční sféře. Toto zařízení vyzařuje radiové vlny a pokud není instalováno a používáno v souladu s touto uživatelskou příručkou, tak může vykazovat rušení okolní radiové komunikace. Provoz tohoto zařízení v osídlených oblastech bude pravděpodobně příčinou nežádoucího rušení. V tomto případě by měl uživatel přijmout opatření, která povedou ke korekci rušení.

CE Marking - upozornění

Toto zařízení odpovídá třídě B. V domácím prostředí může způsobovat radiové rušení. V tomto případě by měl uživatel přijmout odpovídající opatření. Společnost OvisLink Corp. takto deklaruje, že AirLive POE-FSH804 splňuje základní pravidla norem 99/05/CE, a je proto odpovědná za správnost všech údajů:

OvisLink Corp.
5F, No.6 Lane 130,
Min-Chuan Rd, Hsin-Tien City,
Taipei, Taiwan
TEL: +886-2-2218-6888

Záruka

Tento produkt byl podrobený rozličným kontrolám kvality k zajištění všech funkcí.

Tento produkt podléhá dvouleté záruce v krajinách Evropské Unie. V ostatních krajinách je záruční doba stanovena na jeden rok. V případě výrobních závad nebo nefunkčnosti bude zařízení opraveno společností OvisLink Corp. Prosím kontaktujte svého dodavatele, který vám sdělí detailní informace. Záruka nebude uznána pokud dojde k poškození zařízení vlivem nestandardního užívání, např.: fyzické poničení následkem pádu, nesprávná manipulace, neautorizované zásahy, provoz v extrémních podmínkách atd.

Rozvržení produktu

Přední pohled



Zadní pohled

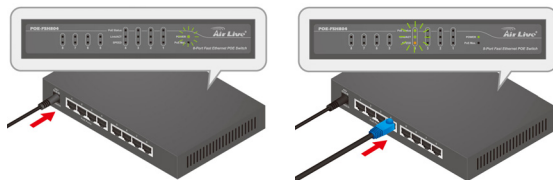


Popis LED indikátorů

LED indikátor	Barva	Stav	Význam
Power	● Zelená	Svíí Nesvíí	Zapnuto Vypnuto
PoE Max.	● Červená	Svíí Nesvíí	Spotřeba by byla přes limit Spotřeba je v bezpečném limitu
Link/Act	● Zelená	Svíí Bliká Nesvíí	Port je připojený Příjem/Odesílání dat Port není připojený
Rychlost	● Oranžová	Svíí Nesvíí	Pracuje na 100Mbps Pracuje na 10Mbps
Status PoE	● Zelená	Svíí Nesvíí	Napájení je dostupné Nenalezeno žádné napájené zařízení(PD)

Instalační postup

1. Vybalte přepínač a příslušenství
2. Připojte přepínač k elektrické síti. Ujistěte se, že svítí LED indikátor napájení „Power“
3. Připojte do přepínače klientská zařízení a zkontrolujte, že svítí LED indikátory portů „Link/Act“. Pokud ne, ujistěte se, zda jsou klientská zařízení zapnuta.



Důležité upozornění

1. POE -FSH804 je koncové napájecí zařízení (napájení přes 12,36 pin). Funkci PoE podporují pouze porty 1 až 4 .
2. Maximální celková spotřeba je 60W. Maximální spotřeba 802.3af je 55W (port 1 - 4)
3. Maximální délka kabelu je 100 metrů.
4. Nevytvářejte síťové smyčky.
5. Při potížích vždy zkontrolujte LED indikátory.



Anmerkungen zum FCC-Standard

Dieses Produkt wurde getestet und ist anerkannt worden, mit den Richtlinien der FCC, Teil 15 für digitale Geräte der Kategorie B übereinzustimmen. Diese Beschränkungen sind dafür bestimmt, einen angemessenen Schutz gegen schädliche Störungen zu bieten wenn die Produkte in einer gewerblichen Umgebung verwendet werden. Diese Produkte erzeugen und benutzen Radiofrequenzen und können darüber hinaus solche ausstrahlen. Bei einer Installation und Nutzung, die sich nicht nach dieser Bedienungsanleitung richtet kann zudem eine schädliche Störung des Funkverkehrs auftreten. Beim Betrieb dieser Produkte im Wohnbereich sind solche Störungen nicht unwahrscheinlich. In diesem Fall wird der Benutzer dazu aufgefordert, die Störungen auf eigene Kosten zu beseitigen.

Anmerkungen zum CE-Zeichen

Hier handelt es sich um ein Produkt der Kategorie B. In häuslicher Umgebung können solche Produkte Funkstörungen hervorrufen. In diesem Fall kann der Benutzer aufgefordert werden, entsprechende Maßnahmen zu treffen. Die Firma OvisLink erklärt hiermit, dass der AirLive POE-FSH804 die Basisanforderungen der CE-Direktive 99/05/CE erfüllt und ist somit verantwortlich für die Verlässlichkeit dieser Angaben:

OvisLink Corp.
5F, No.6 Lane 130,
Min-Chuan Rd, Hsin-Tien City,
Taipei, Taiwan
TEL: +886-2-2218-6888

Garantiebestimmungen

Um einen sicheren Betrieb zu gewährleisten wurde dieses Produkt verschiedenen Qualitätskontrollen unterzogen. Für dieses Produkt werden innerhalb der Europäischen Union zwei Jahre Garantie gewährt. In anderen Ländern beträgt die Garantiedauer nur 1 Jahr. Im Falle eines Herstellungsfehlers oder Defektes wird das Gerät durch Ovislink repariert. Bitte fragen Sie in einem solchen Fall Ihren Händler nach weiteren Details. Diese Garantie gilt nicht im Falle eines Schadens durch unsachgemäße Benutzung, Unfallschäden, Transportschäden oder einer Manipulation des Gerätes, sowie auch nicht bei zukünftigen Inkompatibilitäten mit Produkten eines Dritten.



Produktlayout

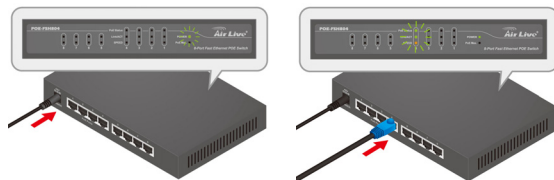


LED Regeln

LED Anzeige	Farbe	Status	Bedeutung
Power	● GRÜN	AN AUS	Gerät ist an Gerät ist aus
Max. PoE	● Rot	AN AUS	Die Stromaufnahme würde über dem Limit liegen Die Stromaufnahme kann gefahrlos genutzt werden
Link/Act	● GRÜN	AN BLINKT AUS	Port ist verbunden Senden/Empfangen Port ist nicht verbunden
Geschwindigkeit	● Orange	AN AUS	Arbeitet mit 100 Mbit/s Arbeitet mit 10 Mbit/s
PoE Status	● GRÜN	AN AUS	Strom wird zugeführt Kein versorgtes Gerät (PD) gefunden

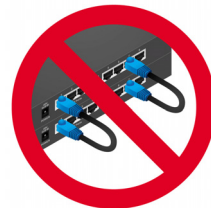
Installationsschritte

1. Entnehmen Sie den Switch und das Zubehör aus der Verpackung.
2. Schließen Sie den Switch am Strom an. Vergewissern Sie sich, dass die „Power“ LED leuchtet.
3. Verbinden Sie Ihre Geräte mit dem Switch und prüfen Sie, ob die „Link/Act“ LED an ist. Falls nicht, stellen Sie sicher, dass auch das andere Gerät eingeschaltet ist.



Wichtiger Hinweis

1. Der POE-FSH804 ist ein „Endspan“-Gerät, welches angeschlossene PoE Geräte über die Leitungspaare 1/2 und 3/6 versorgt. Nur die Ports 1 bis 4 unterstützen PoE.
2. Die gesamte Stromaufnahme darf max. 60 Watt betragen; 802.3af sieht max. 55W vor (nur Port 1 – 4).
3. Die maximale Kabellänge beträgt 100m.
4. Bilden Sie keine Netzwerkschleife.
5. Prüfen Sie zur Fehlersuche die LEDs.



Nota sobre el estándar FCC

Este equipo ha sido probado y funciona completamente bajo las regulaciones para los equipos digitales Clase B, coincidentemente con la parte 15 de las reglas de FCC. Estos límites se diseñan para proporcionar protección razonable contra la interferencia dañosa cuando el equipo opera en un ambiente comercial. Este equipo usa y puede generar frecuencia de radio y, si no se instala y usa de acuerdo con la guía del usuario, puede causar interferencia dañosa para otros transmisores de radio. Es probable que el funcionamiento de este equipo en una área residencial cause interferencia, en ese caso el usuario tendrá que corregir la interferencia por su propios medios.

Nota sobre CE Marking

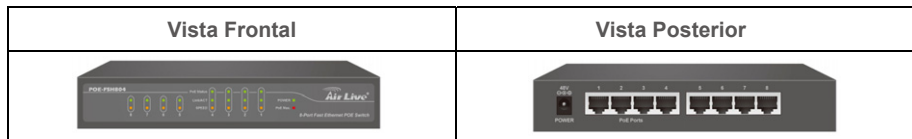
Este es un producto Clase B, en un ambiente domestico puede causar interferencia de radio, in este caso el usuario puede ser que requiera tomar medidas adecuadas. OvisLink S.A. declara por la presente que los AirLive POE-FSH804 cumplen con los requisitos básicos de las directivas 99/05/CE, y es por consiguiente responsable por la exactitud de estos datos:

OvisLink Corp.
5F, No.6 Lane 130,
Min-Chuan Rd, Hsin-Tien City,
Taipei, Taiwan
TEL: +886-2-2218-6888

Garantías

Este producto ha sido sometido a varios controles para asegurar el funcionamiento apropiado. Este producto esta cubierto por dos años de garantía para los países que componen la Unión Europea. Por otros países, el periodo de garantía es de un año. En el caso de un falla de fabricación o rotura, sera reparado por Ovislink Corp. Por favor contáctese con su distribuidor para mayor información de este procedimiento. Esta garantía no será aplicable en caso de daño causado por el uso impropio del producto, accidentes, manejo defectuoso o manipulación ni cualquier incompatibilidad futura con terceros productos.

Presentación del Producto

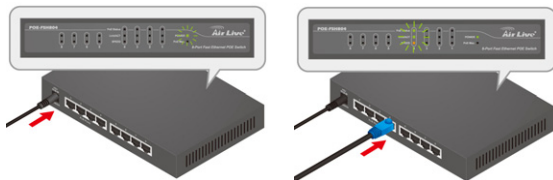


Regla de LEDs

Indicador	Color	Estado	Descripción
Power	● Verde	ON OFF	Encendido Apagado
PoE Max.	● Rojo	ON OFF	Consumo de corriente excede el límite Consumo de corriente seguro
Link/Act	● Verde	ON Titilante OFF	Puerto Conectado Transmitiendo / Recibiendo Puerto no conectado
Velocidad	● Naranja	ON OFF	Opera a 100Mbps Opera a 10Mbps
Estado del PoE	● Verde	ON OFF	El equipo tiene corriente No hay dispositivo de alimentación (PD) presente

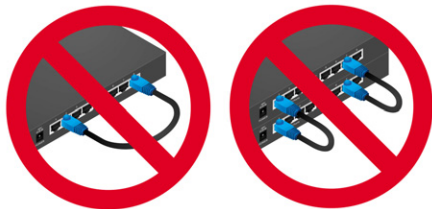
Pasos para la instalación

1. Desempaque el Switch y sus accesorios.
2. Conecte la fuente de tensión. Asegurese que se encienda el LED de "Power".
3. Conecte los equipos al Switch, y verifique que se encienda el LED de "Link/Act". Si no, por favor asegurese que los demás equipos estén encendidos.



Notificación Importante

1. El POE-FSH804 es un equipo final de alimentación (voltaje solo vía los pines 12,36). Solo los puertos 1 al 4 soportan la función PoE.
2. El consumo total máximo es: 60W; 802.3af Consumo Máximo es: 55W (Port 1 – 4).
3. La distancia máxima del cableado es de 100 Metros.
4. No haga Loops en la red.
5. Siempre compruebe las Luces del los LED por algún problema.



Σημείωση για το standard FCC

Αυτός ο εξοπλισμός έχει εξεταστεί και είναι συμβατός με τα όρια για μια ψηφιακή συσκευή κατηγορίας Β σύμφωνα με την παράγραφο 15 των κανόνων της FCC. Αυτά τα όρια έχουν ως σκοπό να παρέχουν τη λογική προστασία ενάντια στις επιβλαβείς παρεμβάσεις όταν λειτουργεί ο εξοπλισμός σε μια εμπορική περιοχή. Αυτός ο εξοπλισμός παράγει, χρησιμοποιεί και μπορεί να ακτινοβολήσει την ενέργεια ραδιοσυχνότητας, και εάν δεν εγκαθίσταται σύμφωνα με τις οδηγίες χρήσεως, μπορεί να προκαλέσει την παρέμβαση στη μετάδοση των ραδιοεπικοινωνιών. Εάν λειτουργεί σε μια κατοικημένη περιοχή, και δεν εγκατασταθεί σύμφωνα με τις οδηγίες χρήσεως είναι πιθανό αυτός ο εξοπλισμός να προκαλέσει επιβλαβείς παρεμβάσεις, οπότε σ' αυτή την περίπτωση ο χρήστης θα πρέπει να προσπαθήσει να διορθώσει αυτήν την παρέμβαση με τα δικά του μέσα.

Σημείωση για το CE

Αυτό είναι ένα προϊόν κατηγορίας Β. Σε μια κατοικημένη περιοχή αυτό το προϊόν μπορεί να προκαλέσει ραδιοπαρεμβάσεις, οπότε σ' αυτή την περίπτωση ο χρήστης πρέπει να λάβει τα κατάλληλα μέτρα. Η εταιρεία OvisLink με το παρόν έγγραφο δηλώνει ότι τα AirLive POE-FSH804 συναντούν τις βασικές προϋποθέσεις της οδηγίας 99/05/CE, και είναι επομένως υπεύθυνη για την ακρίβεια αυτών των στοιχείων:

OvisLink Corp.
5F, No.6 Lane 130,
Min-Chuan Rd, Hsin-Tien City,
Taipei, Taiwan
TEL: +886-2-2218-6888

Εγγυήσεις

Αυτό το προϊόν έχει υποβληθεί σε διάφορους ποιοτικούς ελέγχους για την εξασφάλιση της σωστής λειτουργίας. Αυτό το προϊόν καλύπτεται από μια (2)διετή εγγύηση για τις χώρες εντός Ευρωπαϊκής Ένωσης. Για τις άλλες χώρες, η περίοδος εγγύησης είναι ένα (1) έτος. Σε περίπτωση οποιασδήποτε ελαττώματος ή διακοπής κατασκευής, θα επισκευαστεί από την OvisLink Corp. Παρακαλώ ελάτε σε επαφή με τον προμηθευτή σας για τις λεπτομέρειες στη διαδικασία που ακολουθείται. Η εγγύηση δεν ισχύει σε περίπτωση ζημιάς που θα προκληθεί από την ανάρμωση χρήση του προϊόντος, των ατυχημάτων, του ελαττωματικού χειρισμού ή του χειρισμού ούτε οποιουδήποτε μελλοντικού ασυμβιβάστου με τα προϊόντα τρίτων.

Περιγραφή Προϊόντος

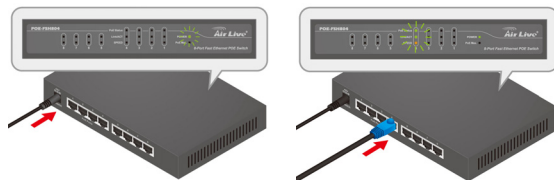


Περιγραφή LED

LED	Χρώμα	Κατάσταση	Συμβάν
Power	● Πράσινο	ΑΝΑΜΜΕΝΟ ΣΒΗΣΤΟ	ΣΕ ΛΕΙΤΟΥΡΓΙΑ ΚΛΕΙΣΤΟ
PoE Μέγιστο	● Κόκκινο	ΑΝΑΜΜΕΝΟ ΣΒΗΣΤΟ	Υπερκατανάλωση ορίων τροφοδοσίας Σωστή κατανάλωση τροφοδοσίας
Link/Act	● Πράσινο	ΑΝΑΜΜΕΝΟ ΑΝΑΒΟΣΒΗΝΕΙ ΣΒΗΣΤΠ	Οι πόρτες είναι συνδεδεμένες στέλνουν και λαμβάνουν δεδομένα Οι πόρτες δεν είναι συνδεδεμένες
Ταχύτητα	● Πορτοκαλί	ΑΝΑΜΜΕΝΟ ΣΒΗΣΤΟ	Λειτουργία 100Mbps Λειτουργία 10Mbps
Κατάσταση PoE	● Πράσινο	ΑΝΑΜΜΕΝΟ ΣΒΗΣΤΟ	Έχει τροφοδοτηθεί Δεν βρέθηκε τροφοδοτούμενη συσκευή

Βήματα Εγκατάστασης

1. Αφαιρέστε το switch και τα αξεσουάρ του από την συσκευασία
2. Συνδέστε το ρεύμα στο switch. Βεβαιωθείτε πως το **“Power”** LED είναι αναμμένο.
3. Συνδέστε PC ή συσκευές και ελέγξτε αν τα **“Link/Act”** είναι αναμμένα. Αν όχι ελέγξτε πως οι συσκευές είναι συνδεδεμένες στο ρεύμα.



Σημαντικό

1. POE-FSH804 χρησιμοποιεί την τεχνολογία end-span (τροφοδοτείτε με 12,36 pin). Η λειτουργία PoE υποστηρίζεται μόνο στις πόρτες 1 έως 4.
2. Μέγιστη κατανάλωση 60W. Μέγιστη κατανάλωση 802.3af 55W (Port 1 – 4).
3. Η μέγιστη απόσταση των καλωδίων είναι ως 100 μέτρα
4. Μην δημιουργείτε βρόγχο δικτύου
5. Να ελέγχετε πάντα τα LED για πιθανές βλάβες.



Note sur le standard FCC

Ce matériel a été testé et respecte les limites de la classe B des équipements numériques conformément au paragraphe 15 des réglementations FCC. Ces limites sont conçues pour fournir une protection raisonnable contre les interférences nuisibles quand le matériel est opérationnel dans une zone commerciale. Ce matériel génère, utilise et est susceptible d'émettre une fréquence radio à forte énergie, et s'il n'est pas installé conformément aux instructions du guide de l'utilisateur, il peut causer des interférences dans la transmission des communications radio. Quand on opère dans une zone résidentielle il est probable que ce matériel causera des interférences nuisibles et dans ce cas l'utilisateur devra essayer de corriger ces interférences par ses propres moyens.

Note sur la marque CE

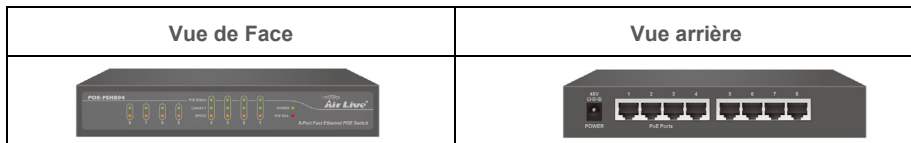
C'est un produit de classe B. En zone résidentielle ce produit peut causer des interférences radio et dans ce cas l'utilisateur doit prendre les mesures appropriées. La compagnie, soussignée, OvisLink Corp déclare que Airlive POE-FSH804 réponds aux conditions essentielles de la directive 99/05/CE et par conséquent est responsable de l'exactitude de ces données

OvisLink Corp.
5F, No.6 Lane 130,
Min-Chuan Rd, Hsin-Tien City,
Taipei, Taiwan
TEL: +886-2-2218-6888

Garanties

Ce produit a subi de nombreux contrôles qualité pour assurer un fonctionnement correct. C'est une garantie pour une période de deux ans pour les pays de l'Union Européenne. Pour les autres pays la garantie est d'une année seulement. Dans le cas d'un défaut de fabrication, ce matériel sera réparé par OvisLinkCorp. Veuillez contacter votre fournisseur pour obtenir la procédure à suivre. Cette garantie ne sera pas effective dans le cas de dommage dans le cas d'une mauvaise utilisation du produit, les accidents, les manipulations défectueuses ni en cas d'incompatibilité avec des produits tiers.

Présentation du Produit

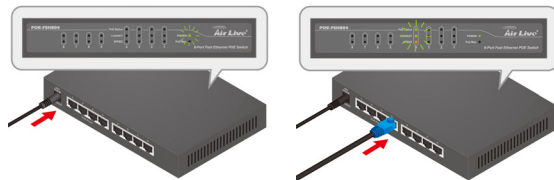


LED Règles

LED Indicator	Couleur	Statut	Signification
Alimentation	● Vert	Branché Débranché	Alimentation coupée Alimentation branchée
PoE Max.	● Rouge	Branché Débranché	La consommation électrique serait à la limite La consommation est utilisée sans risque
Lien/Action	● Vert	Branché Clignotant Débranché	Le port est connecté Transmettant/ Recevant Le port n'est pas connecté
Vitesse	● Orange	Branché Débranché	Fonctionne sur 100Mbps Fonctionne sur 10Mbps
PoE Statut	● Vert	Branché Débranché	L'Alimentation est fournie Au qu'un dispositif d'alimentation(PD) est trouvé

Etapes de l'Installation

1. Enlever le commutateur et accessoires du colis.
2. Brancher le courant au commutateur. Assurez vous que la LED « Alimentation » est allumée.
3. Connecter les dispositifs au commutateur et vérifier si les indicateurs lumineux Lien /action sont allumés. Sinon vérifiez que l'alimentation est bien branchée pour un autre usage ou pour l'ordinateur.



Note Importante

1. POE-FSH804 est un équipement de ressource d'alimentation avec un laps de temps de fin (alimentation via une broche 12,36). Seul le port 1 au port 4 assure la fonction PoE.
2. La puissance consommée est au maximum de 60 W. La puissance consommée du 802.3 af est au maximum de 55 W (port 1 à 4)
3. La distance maximale de câblage est de 100 mètres.
4. Ne pas créer une loupe réseau (voir le schéma)
5. Vérifiez toujours les indicateurs LED en cas de problème troubleshooting.



Nota sullo standard FCC

Questa attrezzatura è stata verificata e si trova dentro i limiti per le attrezzature digitali Classe B in conformità al Part 15 del regolamento FCC. Questi limiti sono stati disegnati per provvedere una protezione tendente ad evitare interferenze quando operata in un'area commerciale. Questa genera, adopera e può radiare energia di radio frequenze, e quando non installata come specificato nella guida dell'utente, può causare interferenze nella trasmissione di comunicazioni di radio. Quando viene operata in un quartiere residenziale, è probabile che questa attrezzatura possa generare interferenze, in cui caso l'utente sarà richiesto di correggere le interferenze adoperando i suoi messi.

Nota sul CE Marking

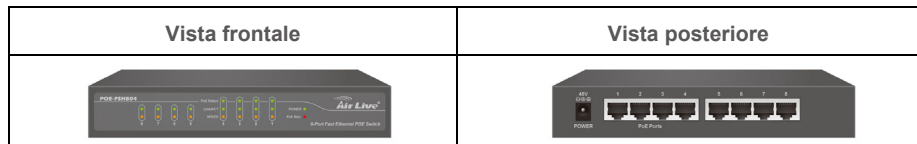
Questo è un prodotto Classe B. Nei quartieri residenziali può generare radio interferenze, in cui caso l'utente è richiesto di provvedere le misure necessarie. OvisLink Corp rende noto che AirLive POE-FSH804 adempisce con i requisiti basici delle direttive 99/05/CE, ed è per tanto responsabile per l'accuratezza di questi dati.

OvisLink Corp.
5F, No.6 Lane 130,
Min-Chuan Rd, Hsin-Tien City,
Taipei, Taiwan
TEL: +886-2-2218-6888

Garanzia

Questo prodotto è stato soggetto a vari controlli di qualità per garantire il suo corretto funzionamento. Questo prodotto ha due anni di garanzia per i paesi dentro l'Unione Europea. Per altri paesi, il periodo di garanzia è di un anno. Nel caso di difetto di manifattura o guasto, sarà riparato da OvisLink Corp. Si prega di contattare il suo fornitore per i dettagli sulle procedure a seguire. Questa garanzia non contempla i danni occasionati dall'uso incorretto del prodotto, accidenti, manipolazione difettosa ne altre future incompatibilità con altri prodotti.

Aspetto generale del prodotto

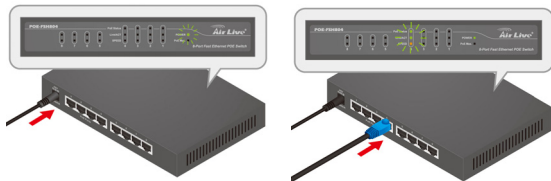


Modalità dei LED

Indicatore led	Colore	Stato	Significato
Alimentazione	● Verde	Acceso Spento	Acceso spinto
PoE Max.	● Rosso	Acceso Spento	Consumo di potenza oltre il limite Consumo di potenza utilizzato in limiti di sicurezza
stato del collegamento	● Verde	Acceso Lampeggiante spento	Porta connessa in trasmissione/ricezione porta non connessa
Velocità	● Arancio	Acceso Spento	Funzionamento a 100 Mps Funzionamento a 10 Mps
Stato del PoE	● Verde	Acceso Spento	Alimentazione fornita Non è stato trovata una periferica (PD) alimentata

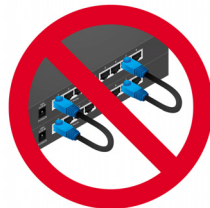
Fasi dell'installazione

1. Rimuovere la componentistica dalla confezione.
2. Connettere l'alimentatore allo switch. Assicurarsi che il led "Power" sia acceso.
3. Connettere le periferiche allo switch e verificare che il segnale "Link/Act" sia acceso. Come questo non fosse, assicurarsi che l'alimentazione si è inserita verificando, eventualmente, se essa arriva a un'altra periferica o al PC.



Notizia importante

1. POE-FSH804 è un sistema di fornitura di energia del tipo end-span (potenza fornita 12,36 pin). Solo le porte da 1 a 4 supportano il sistema PoE.
2. L'assorbimento totale di energia è pari a 60W; 802.3af massimi L'assorbimento totale di energia è pari a 55W (Port 1 – 4) massimi.
3. Massima lunghezza del cavo:100 m.
4. Non creare anelli di network (vedere il diagramma).
5. Always Controllare continuamente lo stato dei led per verificare eventuali errori o malfunzionamenti.



Megjegyzés az FCC szabvánnyal kapcsolatban

Az elvégzett vizsgálatok szerint a készülék az FCC szabályok 15. részének megfelelően összhangban áll a B osztályú digitális készülékek határértékeivel. Ezek a határértékek kellő védelmet nyújtanak a káros interferenciákkal szemben abban az esetben, ha a készülék kereskedelmi (ipari) területen működik. A berendezés rádiófrekvenciás energiát generál, használ vagy sugározhat, és ha a telepítése nem a használati utasításban leírtak szerint történik, a rádió-hírközlési adatátvitelben interferenciát okozhat. A készülék sűrűn lakott területen való működtetésekor káros interferenciát okozhat. Ebben az esetben ezt a zavaró hatást a felhasználónak magának kell elhárítania.

Megjegyzés a CE jelzéssel kapcsolatban

B osztályba sorolt termék. Sűrűn lakott területen a termék rádiózavarokat okozhat, amely esetben a felhasználónak kell megtennie a szükséges intézkedéseket. Az OvisLink Corp. ezennel kijelenti, hogy a AirLive POE-FSH804 az 1999/05/CE irányelv alapvető követelményeinek megfelel, és szavatolja az adatok pontosságát:

OvisLink Corp.
5F, No.6 Lane 130,
Min-Chuan Rd, Hsin-Tien City,
Taipei, Taiwan
TEL: +886-2-2218-6888

Jótállás

A termék megfelelő működését a végrehajtott különböző minőségellenőrzések biztosítják.

Az Európai Unió országaiban a termékre két év jótállást vállalunk. Egyéb országokban a jótállási időszak mindössze egy év. Gyártási hiba vagy üzemzavar esetén a javítást az OvisLink Corp. végzi. A szükséges teendőkre vonatkozóan bővebb információért forduljon eladójához. A jótállás érvényét veszti abban az esetben, ha a károsodás a termék nem rendeltetésszerű használata, baleset, hibás kezelés vagy beavatkozás, vagy idegen (harmadik fél által gyártott) termékekkel való később bekövetkező összeférhetlenség miatt következik be.

Felépítés

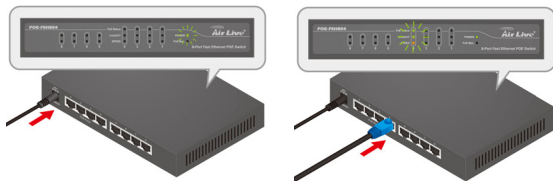


LED-ek jelentése

LED	Szín	Állapot	Jelentés
Power	● Zöld	BE KI	Az eszköz működik Az eszköz ki van kapcsolva
PoE Max.	● Vörös	BE KI	A fogyasztás túllépte a határértéket A fogyasztás normális
Link/Act	● Zöld	BE Villog KI	Port csatlakoztatva Adatküldés/fogadás Port nincs csatlakoztatva
Sebesség	● Narancs	BE KI	100 Mbps sebesség 10 Mbps sebesség
PoE állapot	● Zöld	BE KI	Tápfeszültség-szolgáltatás aktív Nincs tápfeszültség-ellátás

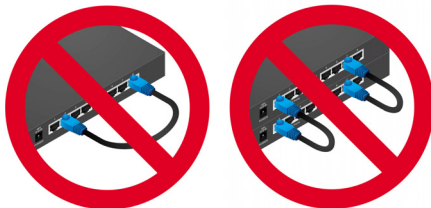
A telepítés lépései

1. Csomagolja ki a switchet és az egyéb tartozékokat.
2. Csatlakoztassa az elektromos hálózati kábelt. Ellenőrizze, hogy a **Power** LED világít-e.
3. Csatlakoztassa a hálózati eszközöket. Ellenőrizze, hogy a **Link/Act** LED világít-e. Ha nem, nézze meg, hogy a csatlakoztatott PC (vagy más hálózati eszköz) be van-e kapcsolva.



Fontos tudnivalók

1. POE-FSH804 a végberendezések számára tápfeszültséget szolgáltat (a 12 és 36-os tükknén). A PoE opciót csak az 1-4 számú csatlakozók támogatják.
2. A maximális fogyasztás 60W; 802.3af esetén 55W (1-4 csatlakozók)
3. Az Ethernet kábel maximum 100 méter hosszú lehet.
4. Soha ne alakítson ki hálózati hurkot.
5. Hibakereséshez használja a LED-ek információit.



Ostrzeżenie FCC

Ten produkt został przetestowany i uzyskał potwierdzenie zgodności z rozporządzeniami na temat urządzeń cyfrowych należących do Klasy B (Class B), według części 15 Reguł FCC. Ograniczenia te zostały zaprojektowane w celu zapewnienia uzasadnionej ochrony przed szkodliwymi interferencjami, które mogą powstać podczas użytkowania produktu w środowisku miejskim. Urządzenie wytwarza, używa i może promieniować energię w postaci fal radiowych, o ile nie zostało zainstalowane i nie jest używane zgodnie z podręcznikiem użytkownika. Może wtedy spowodować powstanie szkodliwych interferencji i zakłócać łączność radiową. Jeśli używanie tego produktu w terenie zamieszkałym spowoduje szkodliwe interferencje, użytkownik może spotkać się z wymaganiami usunięcia tych interferencji na własny koszt.

Ostrzeżenie CE

To urządzenie Klasy B (Class B). W środowisku zabudowanym może ono spowodować powstanie szkodliwych interferencji radiowych. W takim przypadku obowiązkiem jego użytkownika jest wykonanie odpowiednich poprawek w celu wyeliminowania problemu. OvisLink Corp. niniejszym oświadcza, że urządzenie AirLive POE-FSH804 spełnia podstawowe wymagania dyrektywy 99/05/CE. Podaje też swoje dokładne dane:

OvisLink Corp.
5F, No.6 Lane 130,
Min-Chuan Rd, Hsin-Tien City,
Taipei, Taiwan
TEL: +886-2-2218-6888

Gwarancje

Niniejszy produkt przeszedł szczegółową kontrolę jakości, która zweryfikowała jego właściwe działanie. Urządzenie objęte jest dwuletnią gwarancją na terenie wszystkich krajów Unii Europejskiej. W innych krajach okres gwarancji wynosi jeden rok. W przypadku jakichkolwiek uszkodzeń lub błędów producenta, będzie naprawione na koszt OvisLink Corp. Prosimy o kontakt ze sprzedawcą w celu uzyskania dokładnych informacji o przebiegu procedury gwarancyjnej. Gwarancja nie obejmuje uszkodzeń spowodowanych przez niewłaściwe użytkowanie produktu, wypadków losowych, a także błędów spowodowanych samodzielną próbą zmian parametrów produktu oraz niekompatybilności z urządzeniami innych producentów.



Opis Produktu

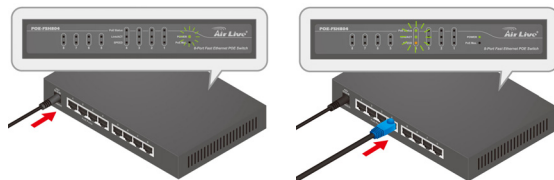


Sygnalizacja LED

Diody LED	Kolor	Status	Opis
Power	● Zielony	Włączony Wyłączony	Zasilanie Włączone Zasilanie Wyłączone
PoE Max.	● Czerwony	Włączony Wyłączony	Zbyt duży pobór mocy Poprawny pobór mocy
Link/Act	● Zielony	Włączony Miga Wyłączony	Port podłączony Wysyłanie/Odbieranie Port nie podłączony
Szybkość	● Pomarańczowy	Włączony Wyłączony	Połączenie 100Mbps Połączenie 10Mbps
Status PoE	● Zielony	Włączony Wyłączony	Zasilanie Brak urządzenia (PD) zasilanego

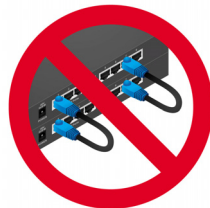
Instalacja

1. Wyciągnij urządzenia oraz akcesoria z pudełka
2. Podłącz zasilanie do switcha. Upewnij się, że dioda „Power” świeci się.
3. Podłącz urządzenia do switcha i sprawdź czy dioda „Link/Act” świeci się. Jeśli nie, upewnij się że podłączone urządzenia są zasilone.



Ważne Informacje:

1. POE-FSH804 to urządzenie pracujące w technologii PoE end-span (Zasilanie po pinach 1,2 i 3,6). W PoE wyposażone są tylko porty od 1 do 4.
2. Maksymalny pobór mocy to 60W. Pobór mocy zasilania PoE to 55W (porty od 1 do 4)
3. Maksymalna długość kabla do 100 metrów.
4. Pamiętaj, o aby nie zapętlić sieci.
5. Przy diagnozowaniu usterki korzystaj z sygnalizacji LED.



Nota sobre o padrão FCC

Este equipamento foi testado e concluiu-se que cumpre os limites para um dispositivo digital de Classe B de acordo com a Parte 15 das Normas FCC. Estes limites destinam-se a proporcionar protecção contra interferências prejudiciais quando o equipamento está a funcionar numa área comercial. Este equipamento gera, utiliza e pode emitir energia de rádio frequência e se não for instalado de acordo com o manual de utilizador, pode causar interferências na transmissão de comunicações via rádio. Se está a ser utilizado em área residencial, é provável que este equipamento cause interferências prejudiciais, e nesse caso o utilizador deverá tentar corrigir esta interferência usando os seus próprios meios.

Nota sobre a Etiqueta CE

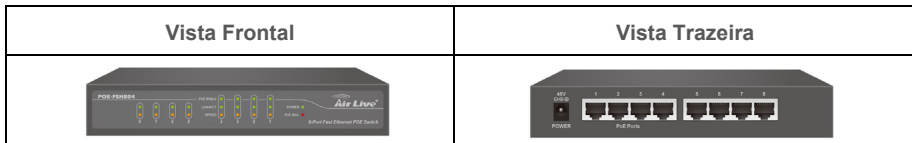
Este é um produto de Classe B. Numa área residencial este produto pode causar rádio interferência, e nesse caso o utilizador deverá tomar as devidas medidas para a corrigir. A OvisLink Corp. declara para os devidos efeitos que o AirLive POE-FSH804 cumpre os requisitos básicos da Directiva 99/05/CE e é por conseguinte responsável pela precisão destes dados:

OvisLink Corp.
5F, No.6 Lane 130,
Min-Chuan Rd, Hsin-Tien City,
Taipei, Taiwan
TEL: +886-2-2218-6888

Garantias

Este produto sofre vários controlos de qualidade para assegurar o funcionamento adequado. Este produto está coberto por uma garantia de dois anos para os países da União Europeia. Para outros países, o período de garantia é de um ano. Em caso de algum defeito de fabrico ou falha, será reparado pela OvisLink Corp. Contacte o seu fornecedor relativamente aos detalhes do procedimento para este efeito. Esta garantia não se aplica em caso de avaria causada por utilização imprópria do produto, acidentes, manuseamento faltoso ou manipulação nem por quaisquer incompatibilidades futuras com outros produtos

Apresentação do Produto



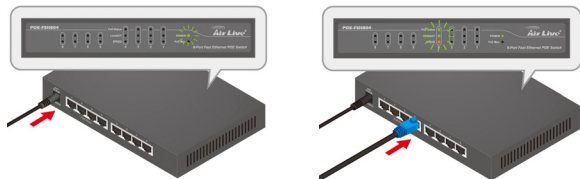
LED Regras

LED Indicator	Cor	Status	Significado
Power	● Verde	Ligado Desligado	Power ON Power OFF
PoE Max.	● Vermelho	Ligado Desligado	Consumo de energia seria sobre o limite Consumo de energia é utilizado com segurança
Link/Act	● Verde	Ligado Intermitente Desligado	Porta está ligada Transmitindo/Recebendo Porta não está ligada
Velocidade	● Laranja	Ligado Desligado	Trabalha a 100Mbps Trabalha a 10Mbps
PoE Estado	● Verde	Ligado Desligado	Energia é fornecida Nenhum dispositivo de energia foi encontrado



Passos de Instalação

1. Remova da caixa o switch e os acessórios.
2. Ligue a corrente ao switch. Certifique-se que o led de "Power" está aceso.
3. Ligue os dispositivos ao switch, e verifique se o "Link/Act" está aceso. Se não, certifique-se por favor se a corrente está ligada nos outros dispositivos ou PC.



Noticia Importante

1. POE -FSH804 é um equipamento fonte de energia end-span (Alimentação via pinos 12,36). Só as portas 1 a 4 suportam a função PoE.
2. Max.consumo total de energia é 60W, 802.3af Max. Consumo de energia é 55W (Porta 1 – 4).
3. A máxima distancia do cabo é de 100 metros.
4. Não formar um loop (LAÇO) de rede.
5. Verifique sempre as luzes dos LED para resolução dos problema.



Примечание к стандарту FCC (Федеральная комиссия связи США)

Устройство было протестировано и признано соответствующим допустимым пределам класса В цифровых устройств в соответствии с частью 15 устава Федеральной комиссии по связи (США). Пределы были разработаны для создания достаточной защиты от критических помех в случае, если устройство работает в торговой зоне. Устройство генерирует, использует и может излучать мощный радио сигнал; в случае установки отличной от описанной в «руководстве пользователя», устройство может вызвать помехи в передаче сигнала радиосвязи. При использовании устройства в жилом районе, существует вероятность создания критических помех. В данном случае, пользователь должен самостоятельно устранить создаваемые помехи.

Примечание к знаку соответствия европейским стандартам

Устройство относится к классу В. При использовании устройства в жилом районе, существует вероятность создания критических помех. В данном случае, пользователь должен самостоятельно устранить создаваемые помехи. OvisLink Corp. настоящим заявляет, что AirLive POE-FSH804 отвечает основным обязательным требованиям директивы 99/05/Ce, и следовательно обязан соответствовать следующим данным:

OvisLink Corp.
5F, No.6 Lane 130,
Min-Chuan Rd, Hsin-Tien City,
Taipei, Taiwan
TEL: +886-2-2218-6888

Гарантийные обязательства

Устройство прошло различные тесты качества, чтобы гарантировать нормальное функционирование. На продукт предоставляется два года гарантии для стран-членов ЕС. Для стран не входящие в ЕС – гарантия один год. В случае производственного брака или поломки, OvisLink Corp произведет ремонт изделия. Пожалуйста, свяжитесь с поставщиком для получения более подробной информации о процедуре гарантийного обслуживания. Производитель не может нести ответственность за ущерб возникший в результате ненадлежащего использования, несчастного случая или неправильно обращения. Производитель также не несет ответственность за дальнейшую несовместимость с устройствами от сторонних производителей.



Схема продукта

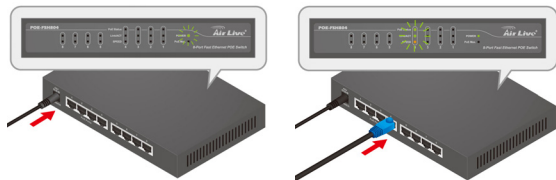


Параметры индикации

Светодиодный индикатор	Цвет	Статус	Значение
Питание	● Зеленый	Вкл Выкл	Питание включено Питание выключено
Вид сзади	● Красный	Вкл Выкл	Потребляемая мощность может превысить предел Потребляемая мощность используется в безопасном режиме
Соединение	● Зеленый	Вкл Моргание Вылк	Порт подключен передача/получение Порт не подключен
Скорость	● Оранжевый	Вкл Выкл	Работает при 100Мбит/сек Работает при 10Мбит/сек
Статус питания через Интернет	● Зеленый	Вкл Выкл	Устройство находится под напряжением Источник питания не найден

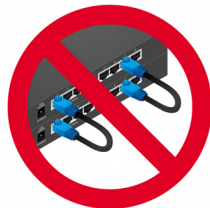
Процесс инталации

1. Выньте коммуникатор и аксесуары из упаковки.
2. Подключите питание к коммуникатору. Убедитесь, что индикатор «Питание» горит.
3. Подключите устройство к коммуникатору и убедитесь, что индикатор «Соединений/Действие» горит. Если индикатор не загорелся, убедитесь включено ли питание другого устройства или Вашего компьютера.



Важное примечание

1. POE-FSH804 это источник питания конечного цикла (через штекер 12,36). Только порты с 1 по 4 поддерживают PoE функцию.
2. Общая потребляемая мощность 60 W (max); 802.3af потребляемая мощность 55 W(max) для портов с 1 по 4.
3. Максимальная дистанция прокладки кабеля – 100 метров.
4. Не создавайте сетевого цикла (см. диаграмму).
5. Всегда проверяйте статус индикаторов при возникновении проблем.



Pozn. o štandarde FCC

Toto zariadenie spĺňa limity digitálneho zariadenia Class B zodpovedajúceho časti číslo 15 pravidiel FCC. Tieto pravidlá boli vytvorené za účelom ochrany proti škodlivým interferenciám pre zariadenia pracujúce v komerčnom sektore. Toto zariadenie generuje, používa a môže vyžarovať vysokofrekvenčnú energiu a ak nie je nainštalované podľa návodu na použitie, môže spôsobiť interferencie v rádiovkej komunikácii. Ak je používané v obývanej oblasti, môže spôsobiť ohrozujúce interferencie, ktoré môže používateľ odstrániť podľa vlastného uváženia.

Poznámka o značke CE

Toto je produkt triedy B. V obývanej oblasti môže tento product spôsobiť rádiové interferencie, ktoré používateľ musí odstrániť. OvisLink Corp. tu deklaruje, že AirLive POE-FSH804 spĺňa základné požiadavky direktívy 99/05/CE. Za toto tvrdenie zodpovedá:

OvisLink Corp.
5F, No.6 Lane 130,
Min-Chuan Rd, Hsin-Tien City,
Taipei, Taiwan
TEL: +886-2-2218-6888

Záruky

Aby bola zaručená správnosť fungovania, tento product podlieha náročným kontrolám kvality. V krajinách Európskej únie je na tento product poskytovaná dvojiročná záruka. V iných krajinách je záruka 1 rok. V prípade zlyhania z dôvodu výrobnnej chyby bude product opravený spoločnosťou OvisLink Corp. Prosím kontaktujte vášho dodávateľa, ktorý vám podá viac informácií. Táto záruka nemôže byť aplikovaná v prípade zlyhania z dôvodu nesprávneho použitia produktu, fyzického poškodenia či nesprávneho uloženia alebo manipulácii či z dôvodu nekompatibility so zariadeniami tretej strany.

Výzor produktu

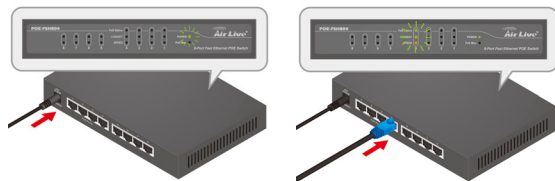


LED Rules

Kontrolka LED	Farba	Stav	Význam
Power	● Green	Zapnuté Vypnuté	Napájanie je zapnuté Napájanie je vypnuté
Max PoE	● Červená	Zapnuté Vypnuté	Spotreba energie prekročí limit Spotreba energie je v poriadku
Link/Act	● Green	Zapnuté Bliká Vypnuté	Port je zapojený Prijímanie / Vysielanie Port nie je zapojený
Citlivosť	● Oranžová	Zapnuté Vypnuté	Pracuje v 100 Mb/s Pracuje v 10 Mb/s
Stav PoE	● Green	Zapnuté Vypnuté	Elektrická energia je dodávaná Žiadne zapnuté elektrické zariadenie nebolo nájdené

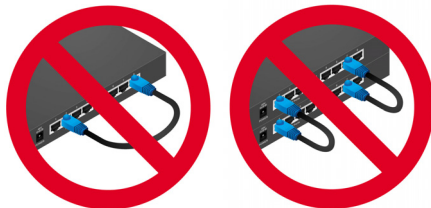
Inštaláčn  kroky

1. Vyberte zariadenia a prisluslenstvo zo skatule.
2. Pripojte napajac  adapt r. Uistite sa,  e LED s popisom **“Power”** svieti.
3. Pripojte k switch zariadenia a skontrolujte,  i ka d  z LED priraden  k portu svieti. Ak nie, uistite sa  e pripojen  zariadenie je zapnut .



D le it  inform cie

1. POE -FSH804 je koncov  elektrick  zariadenie (nap tie cez konektory 12, 36). Iba porty 1 a  4 podporuj  funkciu PoE.
2. Maxim lna spotreba elektrickej energie je 60 W;
Maxim lna spotreba elektrickej energie podla 802.3af je 55 W (Port 1 - 4).
3. Maxim lna d lka k bla je 100 metrov.
4. Nevytvorte sieťov  kruh.
5. Ak chcete zistiť problem, skontrolujte LED.



Memo

EN

OvisLink Corporation declares that this device is in compliance with the essential requirements and other relevant provisions of directive 1999/5/EC.

RU

Компания OvisLink Corporation заявляет, что это устройство отвечает основным требованиям и прочим родственным условиям, изложенным в директиве 1999/5/EC.

SK

OvisLink Corporation potvrdzuje, že toto zariadenie vyhovuje požiadavkám a ďalším predpisom smernice 1999/5/EC.

FR

OvisLink Corporation déclare, par le biais de ce document, que ce dispositif est conforme aux conditions essentielles de la directive 99/05/CE et, par conséquent, assume la responsabilité de la véracité des informations suivantes.

IT

Ovislink Corporation dichiara che questa periferica è realizzata in conformità alle prescrizioni e alle altre rilevanti misure della direttiva 1999/5/EC.

PT

A OvisLink Corporation declara que este dispositivo está em conformidade com os requisitos essenciais e outras solicitações relevantes da Directiva 1999/5/EC.

ES

OvisLink Corporation declara que el dispositivo cumple con los requerimientos básicos y otras facilidades relevantes de la directriz 1999/5/EC.

PL

OvisLink deklaruje zgodność swoich urządzeń z istotnymi wymaganiami oraz innymi istotnymi przepisami dyrektywy 1999/5/EC.

JP

この装置が指導的な1999/5/ECの必要な条件そして他の関連した準備に従ってであるとOvisLink Corporationは宣言する。

DE

OvisLink Corporation erklärt hiermit, dass dieses Gerät den grundlegenden Vorschriften und anderen relevanten Bestimmungen der EG-Richtlinie 1995/5/EC entspricht.

HU

Az OvisLink Corporation kijelenti, hogy ez a berendezés megfelel az 1999/05/CE irányelv alapvető követelményeinek és egyéb vonatkozó rendelkezéseinek.

CZ

Ovislink Corporation deklaruje, že toto zařízení vyhovuje základním požadavkům a dalším závazným ustanovením z nařízení 1999/5/EC.

GR

Η εταιρία OvisLink δηλώνει ότι η συσκευή αυτή είναι σύμφωνη με τις ουσιαστικές απαιτήσεις και τις υπόλοιπες σχετικές διατάξεις της οδηγίας 1999/5/EC.

www.airlive.com

OvisLink Corp.
5F, NO.6, LANE 130, MIN CHUAN RD.,
HSIN-TIEN CITY, TAIPEI COUNTY, TAIWAN

This equipment may be used in AT, BE, CY, CZ, DK, EE, FI, FR, DE, GR, HU, IE, IT, LV, LT, LU, MT, NL, PL, PT, SK, SI, ES, SE, GB, IS, LI, NO, CH, BG, RO, TR



OvisLink Corporation declares that this device is in compliance with the essential requirements and other relevant provisions of directive 1999/5/EC.



Tested To Comply
With FCC Standards.
FOR HOME OR OFFICE USE



RoHS

