

# OVISLINK



## *AIRLIVE WH5420CPE*

### OUTDOOR WIRELESS ROUTER

### TANITMA VE KULLANMA KILAVUZU

#### GEÇERLİ OLDUĞU ÜRÜNLER VE KODLARI:

MODELLER	AÇIKLAMA
AIRLIVE WH5420CPE	OUTDOOR WIRELESS ROUTER

#### İMALATÇI FİRMA

##### OVISLINK CORP.

5F,NO.96,Min-Chuan Rd.,Hsin-Tsin,231,  
TAIWAN  
TEL : 886-2-22186888 Fax : 886-2-22186988  
www.airlive.com info@airlive.com

#### İTHALATÇI FİRMA

##### SİMET BİLGİSAYAR LTD. ŞTİ.

ÇETİN EMEÇ BULVARI 8. CAD. 84.SOK. NO:3/1  
A.ÖVEÇLER – ANKARA / TÜRKİYE  
TEL : (312) 472 87 87 FAKS : (312) 472 31 31  
www.simet.com.tr , info@simet.com.tr

**BAKIM ONARIM VE KULLANIMDA UYULMASI GEREKEN KURALLAR****! DİKKAT !****CİHAZ İÇİNDE KULLANICININ TAMİR EDEBİLECEĞİ PARÇA YOKTUR.  
ARIZA DURUMUNDA SATICI FİRMAYA VEYA SERVİS İSTASYONUNA BAŞVURUNUZ.**

- Cihazınızı yeni bir bölgede çalıştırmadan önce cihazın çalışma voltajı ile şebeke voltajının uyumlu olduğundan emin olunuz.
- Yanma ve şok tehlikesinden korunmak için, cihazın yağmur veya rutubete maruz kalmamasına özen gösteriniz.
- Cihazınızı, aşırı tozdan, yüksek ısıdan, nemden ve güneş ışığından uzak tutunuz.
- Cihazınızı, iyi havalandırılan bir yerde havalandırma deliklerini kapatmadan kullanınız.
- Cihazın yetkisiz kişilerce modifikasyonu veya orijinal adaptörü dışında başka bir adaptör ile bağlanması cihazınızın zarar görmesine sebep olabilir.
- Cihazınızı, şehir şebekesinde meydana gelebilecek interrupt (yüksek / alçak akım / gerilim dalgalanması) 'lardan koruyabilmek için ups (kesintisiz güç kaynağı) ile kullanmalısınız.

**TAŞIMA VE NAKLİYE SIRASINDA DİKKAT EDİLECEK HUSUSLAR**

- Cihazın kapalı olduğundan emin olun.
- Adaptörü veya elektrik kablosunu prizden çekin.
- Cihazı orijinal paketleme malzemelerini kullanarak tekrar paketleyin ve tekrar cihazın orijinal kutusuna yerleştirin.
- Cihazın orijinal kutusunu bulamamanız durumunda, cihazın ve aksamalarının hasar görmeyeceği şekilde kavrıyacak köpüklü koruyucu maddeler ile sararak uygun bir karton kutuya yerleştiriniz.
- Dikkat, taşıma kurallarına uymamanız durumunda hasar görebilecek cihazlarınızın garanti kapsamı dışında kalacaktır.

**KULLANIM SIRASINDA İNSAN VE ÇEVRE SAĞLIĞINA TEHLİKELİ VEYA  
ZARARLI OLABİLECEK DURUMLARA İLİŞKİN UYARILAR**

- **Lityum Batarya Uyarısı (Tüm Modeller)**  
Cihaz tarafından kullanılan lityum batarya kullanıcı tarafından değiştirilemez. SonicWALL Yetkili Servis İstasyonlarından bir eleman tarafından değiştirilmelidir. Cihaz üzerinde bulunan Lityum batarya cihaz kullanım ömrü boyunca çalışabilecek şekilde planlanmış ve yerleştirilmiştir.
- **Kablo Bağlantıları (Tüm Modeller)**  
Tüm ethernet ve RS232 (Konsol) kabloları direk olarak diğer cihazlara bağlanmak içindir. Var olan kablolama sistemine veya duvardaki data prizlerine direk takmayın. Bu tür bir ihtiyaç olduğunda Yetkili Servis İstasyonlarına başvurunuz.

**KULLANIM HATALARINA İLİŞKİN BİLGİLER****CİHAZINI KULLANMADAN ÖNCE, KULLANMA KILAVUZUNDAKİ BÜTÜN PROSEDÜRLERİ DİKKATLİCE  
UYGULADIĞINIZA EMİN OLUN.**

- Bütün talimatları dikkatle okuyun.
- Talimatları ileri tarihlerde kullanmak için saklayın.
- Cihazı temizlemeden önce fişi prizden çekin. Sıvı veya aerosol temizleyiciler kullanmayın. Yanıcı sıvılar (tiner, gazyağı, v.s.) kullanmayın.
- Cihazı hareketli yüzeylere veya kalorifer yada ısı kaynağının yakınına yerleştirmeyin. Cihazınız düşebilir, ısıdan hasar görebilir ve ciddi zarara yol açabilir.
- Eğer uzatma kablosu kullanılacaksa, uzatma kablosuna bağlanan cihazların toplam akımının, uzatma kablosunun akım kapasitesini aşmadığına emin olun. Aynı şekilde duvardaki prize bağlı olan cihazların toplam olarak çektikleri akımın prizin akım taşıma kapasitesini aşmadığına emin olun.
- Herhangi bir kablonun enerji kablosu veya adaptöre dayanmasına müsaade etmeyin. Cihazı, insanların kablo üzerinden yürüyebileceği yerlere yerleştirmeyin.
- Hasarlı veya aşınmış elektrik kablolarını kullanmayın.
- Bakım işini kendiniz yapmayın, kapağın açılması sizi tehlikeli voltaj noktaları veya başka risklere maruz bırakabilir. Servis hizmetlerini yetkili servise bırakın.
- Aşağıdaki belirtilen durumlarda fişi çekin ve yetkili servise haber veriniz;
  - Elektrik kablosu veya fiş zarar gördüğünde, yıprandığında,

- Cihaza sıvı döküldüğünde,
- Cihaz yağmur veya suya maruz kaldığında,
- Operasyon talimatlarına uygun hareket edilmesine rağmen, cihaz normal çalışmıyorsa veya performansında farkedilir bir değişiklik varsa.
- Cihaz düşerse veya kabin karar görürse,
- Hiçbir nedenle cihazın içini açmayınız.

**TÜKETİCİNİN KENDİ YAPABİLECEĞİ BAKIM, ONARIM VEYA ÜRÜNÜN TEMİZLİĞİNE İLİŞKİN BİLGİLER  
CİHAZINIZ HIÇBİR NEDENLE BAKIM GEREKTİRMEZ.****• Cihazın Temizlenmesi**

Cihazın sürekli ve en iyi şekilde çalışmasını sağlamak için gerekli görüldüğünde veya yılda bir iki defa tamamen temizlenebilir. Cihazı temizlemek için aşağıdaki adımları takip edin;

- Cihazın kapalı olduğundan emin olun.
- Adaptörü veya elektrik kablosunu cihazdan sökün.
- Cihazdaki bütün toz ve kiri temizlemek için yumuşak bir fırça kullanın.
- **Uyarılar!**
  - Garanti süresi içinde cihazın içini kesinlikle açmayın.
  - Cihazı temizlemek için hiç bir zaman alkol veya tiner kullanmayın; bu kimyasal maddeler hem kasaya hemde cihazın parçalarına zarar verebilir.
  - Cihazın elektronik parçalarına su gelmemesine özen gösterin, hiçbir nedenle temizlik sırasında su veya sıvı kullanmayın.
  - Sert veya aşındırıcı bir fırça kullanmayın.

**PERİYODİK BAKIM GEREKTİRMESİ DURUMUNDA PERİYODİK BAKIMIN YAPILACAĞI ZAMAN ARALIKLARI İLE  
KİMIN TARAFINDAN YAPILMASI GEREKTİĞİNE İLİŞKİN BİLGİLER**

- Cihaz periyodik bakım gerektirmez.
- Cihaz, bulunduğu ortam çalışma şartları nedeniyle tozlanması durumunda, Cihaz Temizlenmesi maddesinde verilen talimatlara uygun olarak temizlenebilir.

**SANAYİ BAKANLIĞI TARAFINDAN TESPİT VE İLAN EDİLEN KULLANIM ÖMRÜ**

- Bu ürünün T.C. Sanayi ve Ticaret Bakanlığı tarafından tespit ve ilan edilen kullanım ömrü 7(yedi) yıldır.

**GENEL GARANTİ ŞARTLARI**

1. Garanti süresi malın teslimin tarihinden itibaren başlar ve **iki (2)** yıldır.
2. Bu ürünün T.C. Sanayi ve Ticaret Bakanlığı tarafından tespit ve ilan edilen kullanım ömrü **7(yedi)** yıldır.
3. Malın bütün parçaları dahil olmak üzere tamamı kuruluşumuz garanti kapsamındadır.
4. Malın garanti süresi içerisinde arızalanması durumunda, tamirde geçen süre garanti süresine eklenir. Malın tamir süresi en fazla **otuz (30) iş günüdür**. Bu süre, mala ilişkin arızanın servis istasyonuna, servis istasyonunun olmaması durumunda, malın satıcısı, bayii, acentası, temsilciliği, ithalatçısı veya imalatçısından birisine bildirim tarihinden itibaren başlar. Sanayi malının arızasının **beş (5) iş günü** içerisinde giderilmemesi halinde, imalatçı veya ithalatçı, malın tamiri tamamlanıncaya kadar, benzer özelliklere sahip başka bir sanayi malını tüketicinin kullanımına tahsis etmek zorundadır.
5. Malın garanti süresi içerisinde, gerek malzeme ve işçilik gerekse montaj hatalarından dolayı arızalanması halinde, işçilik masrafı, değiştirilen parça bedeli yada başka herhangi bir ad altında hiçbir ücret talep etmeksizin tamiri yapılacaktır.
6. Malın;
  - Teslim tarihinden itibaren garanti süresi içinde kalmak kaydıyla bir yıl içerisinde aynı arızayı ikiden fazla tekrarlaması veya farklı arızaların dörtten fazla ortaya çıkması sonucu maldan yararlanmamanın süreklilik kazanması,
  - Tamiri için gereken azami sürenin aşılması,
  - Servis istasyonunun mevcut olmaması halinde sırasıyla satıcısı, bayii, acentası, temsilciliği, ithalatçısı veya imalatçısından birisinin düzenleyeceği raporla arızanın tamirinin mümkün bulunmadığının belirlenmesi durumlarında ücretsiz olarak değiştirme işlemi yapılacaktır.
  - Malın kullanma kılavuzunda yer alan hususlara aykırı kullanılmasından kaynaklanan arızalar garanti kapsamı dışındadır.

- Garanti süresi içerisinde, servis istasyonları tarafından yapılmasının zorunlu olduğu, imalatçı veya ithalatçı tarafından şart koşulan periyodik bakımlarda verilen hizmet karşılığında tüketiciden işçilik ücreti veya benzeri bir ücret talep edilemez.
- Garanti belgesi ile ilgili olarak çıkabilecek sorunlar için Sanayi ve Ticaret Bakanlığı Tüketicinin ve Rekabetin Korunması Genel Müdürlüğü'ne başvurulabilir.

**Ticari Markalar**

- Microsoft Windows 98, Windows NT, Windows 2000, Windows XP, Windows Server 2003, Internet Explorer ve Active Directory Microsoft Corporation'a ait kayıtlı markalardır.
- Netscape, Netscape Communications Corporation'a ait kayıtlı ticari markadır.
- Netscape Navigator ve Netscape Communicator da Netscape Communications Corporation'a aittir.
- Adobe Acrobat ve Acrobat Reader, Adobe Systems Incorporated 'e ait ticari markadır.
- SİMET, Simet Bilgisayar Ltd. Şti.'nin tescilli ticari markasıdır.

**ÜRÜN TANIMI, KULLANIM YERLERİ-AMAÇLARI VE TEKNİK ÖZELLİKLERİ****OVISLINK AIRLIVE WH5420CPE TEKNİK ÖZELLİKLERİ**

<b>Tavsiye Edilen Antenler</b>	<ul style="list-style-type: none"><li>WAE-5014PA : 5GHz 14dBi Anten</li><li>WAE-5018PA : 5GHz 18dBi Anten</li><li>WAE-5023PA : 5GHz 23dBi Anten</li></ul>
<b>Özellikler</b>	<ul style="list-style-type: none"><li>Atheros SuperG ve SuperA mode desteği (108Mbps*için)</li><li>AP, WDS Bridge, WDS Repeater, Client Mode, WISP modu</li><li>Client modu firmware</li><li>Primary ve secondary RADIUS sunucu desteği</li><li>Web tabanlı yönetim</li><li>WPA ile Pre-Shared Key Support, TKIP, ve AES desteği</li><li>152-bit WEP desteği (Atheros Proprietary)</li><li>802.1d Spanning Tree Protocol</li><li>SNMP v1, v2, v2c desteği</li><li>Watchdog timer desteği</li></ul>
<b>Donanım</b>	<ul style="list-style-type: none"><li>180Mhz R4000 CPU</li><li>Wireless Chipset: Atheros AR2312+AR5112</li><li>1 x 10/100Mbps LAN Port</li><li>4MB Flash, 32MB SDRAM</li><li>Reversed SMA Anten Portu</li><li>Güç, LAN, WLAN LED lambaları</li></ul>
<b>Anten</b>	<ul style="list-style-type: none"><li>2 dBi detachable Dipole Anten</li><li>Reversed SMA Konnektör</li></ul>
<b>Frekans Aralığı</b>	<ul style="list-style-type: none"><li>802.11b/g<ul style="list-style-type: none"><li>USA (FCC) 11 Channels</li><li>Europe (ETSI) 13 Channels</li><li>Japan (TELEC) 14 Channels</li></ul></li><li>802.11a<ul style="list-style-type: none"><li>USA: 12 Channels</li><li>Europe (ETSI) 19 Channels</li><li>Japan (TELEC) 4 Channels</li></ul></li><li>802.11b/g<ul style="list-style-type: none"><li>USA (FCC): 2.412GHz~2.462GHz</li><li>Europe (ETSI): 2.412GHz~2.472GHz</li><li>Japan (TELEC):2.412GHz~2.483GHz</li></ul></li></ul>
<b>Frekans Kanalları</b>	<ul style="list-style-type: none"><li>802.11a<ul style="list-style-type: none"><li>U-NII<ul style="list-style-type: none"><li>5.15 - 5.35 GHz</li><li>5.725 - 5.825 GHz</li></ul></li></ul></li><li>ISM<ul style="list-style-type: none"><li>5.725 - 5.850 GHz</li></ul></li><li>DSRC: 5.850 - 5.925GHz</li><li>Europe (ETSI)<ul style="list-style-type: none"><li>5.15 - 5.35 GHz</li><li>5.47 - 5.725 GHz</li></ul></li><li>Japan (TELEC)<ul style="list-style-type: none"><li>4.90 - 5.00 GHz</li><li>5.03 - 5.091 GHz</li><li>5.15 - 5.25 GHz</li></ul></li></ul>

<b>Modülasyon Tekniği</b>	<ul style="list-style-type: none"><li>•11a Orthogonal Frequency Division Multiplexing</li><li>•11g Orthogonal Frequency Division Multiplexing (64QAM, 6QAM, QPSK, BPSK)</li><li>•11b Direct Sequence Spread Spectrum (CCK, DQPSK, DBPSK)</li><li>•Data Rate: 54, 48, 36, 24, 18,11, 5.5, 2, 1 Mbps</li></ul>
<b>Çıkış Gücü</b>	<ul style="list-style-type: none"><li>•802.11b: 20dBm</li><li>•802.11a: 17dBm</li><li>•802.11g: 17dBm</li></ul>
<b>Güvenlik</b>	<ul style="list-style-type: none"><li>•64/128/152-bit WEP Yönetim</li><li>•WPA Desteği</li><li>•MAC address Erişim Kontrolü</li></ul>
<b>Yönetim</b>	<ul style="list-style-type: none"><li>•Web Yönetim</li><li>•UPnP (Basit Cihaz)</li><li>•SNMP: v1, v2, v2c, Ether Like MIB, MIB II, 802.11MIB</li><li>•Watchdog Timer to WARM boot system</li></ul>
<b>Konfigürasyon</b>	<ul style="list-style-type: none"><li>•Web Yönetimi</li><li>•AP/WDS firmware ve client firmware.</li><li>•Firmware Yükseltilebilir</li><li>•Hide ESSID</li><li>•802.1x Primary ve Secondary Radius</li><li>•MAC Erişim Kontrolü</li><li>•Syslog Desteği</li><li>•802.11d STP protokolü</li><li>•Privacy Separator</li></ul>
<b>Çevresel</b>	<ul style="list-style-type: none"><li>•İşletme Sıcaklığı: 0~60°C</li><li>•İşletme Nemi (non-condensing): 20~80%</li><li>•Depolama Sıcaklığı: -20~65°C</li><li>•Depolama Nemi: 95% Max</li></ul>
<b>Güç Kaynağı</b>	<ul style="list-style-type: none"><li>•DC5V / 2A</li></ul>
<b>EMI</b>	<ul style="list-style-type: none"><li>•FCC, CE</li></ul>
<b>Ağırlık (g)</b>	<ul style="list-style-type: none"><li>•210 g</li></ul>
<b>Ölçüler ( L x W x H (mm) )</b>	<ul style="list-style-type: none"><li>•160 x 115 x 30 mm</li></ul>



## OVISLINK AIRLIVE WH5420CPE GENEL ÖZELLİKLERİ

AirLive WH5420CPE ürünleri, özellikle çok kullanıcıli işletmeler ve iş kullanıcılarının genişbant bağlantıları için özel olarak üretilmiş bir OutDoor (Dış Ortam) Kablosuz Router ürünüdür. WH5420CPE ile hem yerel ağınıza korur hem de yetkilendirme ve geçiş izinlerini sağlayabilirsiniz..

WH5420CPE ile güvenli bir şekilde internet bağlantınızı iç-dış ağ kullanıcılarınıza paylaşabilirsiniz.

WH5420CPE, SNMP, Multi-NAT, tüm WEB kurulum yönetimleri gibi fonksiyonlara sahiptir. Bu ağınızın daha stabil ve kolay kullanımlı olmasını sağlar.

**PAKET İÇERİĞİ**

- WH5420CPE gateway
- 48 VAC DC power adapter
- User Manual / Quick Guide (CD)



WH-5420CPE



Mounting Kits



PoE Kits

**FİZİKSEL BAĞLANTI VE GÖSTERGELER****LED GÖSTERGELERİ****Ön panel**

LED	Modu	Gösterge
WLAN	Yanık	Link Aktif.
	Işık Yok	Link Pasif
	Yanıp Sönüyor	Veri trafiği var
LAN	Yanık	Link Aktif.
	Işık Yok	Link Pasif
	Yanıp Sönüyor	Veri trafiği var
POWER	Yanık	Güç var ve açık
	Işık Yok	Güç yok veya kapalı.

**Çalışma Modları**

Mode	Radio	LAN 1	LAN 2
AP	AP	LAN	LAN
Client	Client	LAN	LAN
Bridge	WDS	LAN	LAN
WDS Repeater	WDS + AP	LAN	LAN
Universal Repeater	AP + Client	LAN	LAN
WISP	Client Router	LAN	LAN
WISP + Universal Repeater	Client Router + AP	LAN	LAN
Gateway	AP+ Router	WAN	LAN

### Access Point Modu



Yukarıdaki şekilde verildiği gibi her uç cihaz bu cihaza direk bağlanır.

### Tekrarlayıcı Modu

Bu modda her iki cihaz da tekrarlayıcı modundadır.



### WDS Tekrarlayıcı Modu

Bu modda bir cihaz AP modunda bulunurken diğer cihazları bu cihazın yapmış olduğu yayını tekrarlayan cihaz olarak kullanabilirsiniz.



### WISP Uç Cihaz Modu

Kablosuz Servis sağlayıcıdan alınacak hizmet için kullanılır.



### Genel Köprü Modu

Köprü modunda iki farklı cihaz arasında LAN bağlantısı amacı ile kullanılmaktadır.





### Uç Cihaz Altyapı Modu

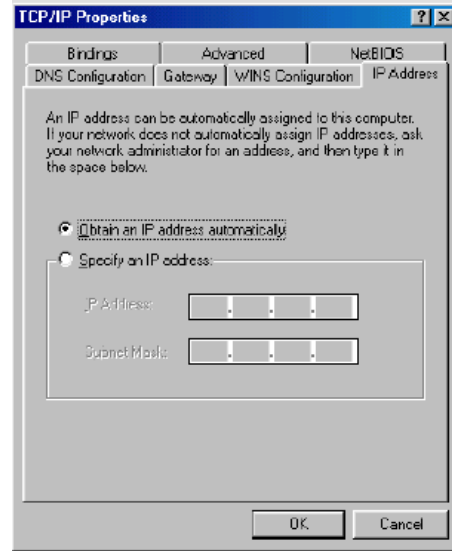
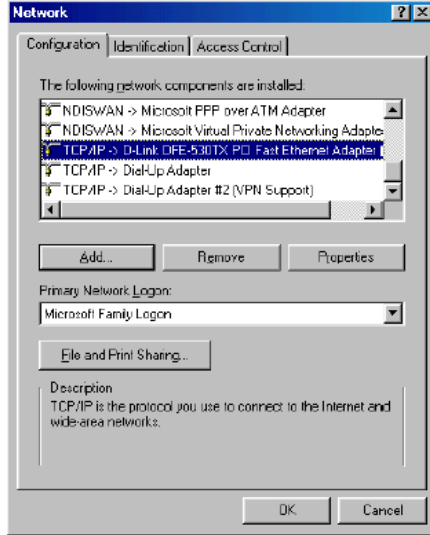
Uç cihaz kablolu olarak AP ye bağlanır, AP Client Modunda merkez AP ye bağlanır.



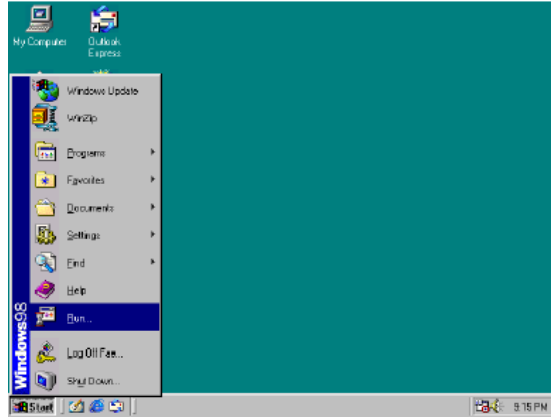
### Cihazın TCP/IP Ayarlarının Yapılması

Windows 95,98,98 SE, ME

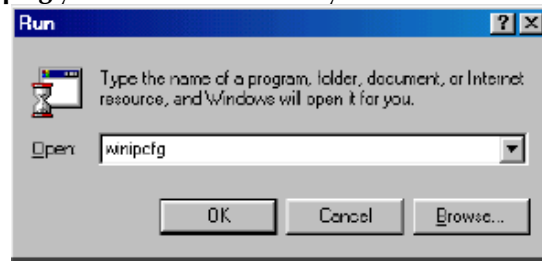
1. Ağ Komşular'na sağ tuşla tıklayıp özellikleri seçin. Ağ diyalog kutusu açılacaktır. Yapılandırma sayfasından Ağ bağdaştırıcısının TCP/IP sekmesini seçin ve **ÖZELLİKLER** e tıklayın.



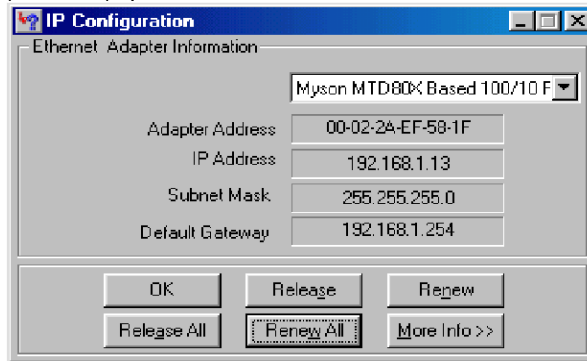
2. IP adresi sayfasına tıklayın. Otomatik olarak bir IP Adresi Al seçip **TAMAM** a tıklayın.
3. **BAŞLAT** menüsünden **ÇALIŞTIR** ı seçiniz.



4. Çıkan komut satırına **wiipcfg** yazın ve **TAMAM** a tıklayın.



5. Çıkan listeden ağ bağdaştırıcınızı seçin. **TÜMÜNÜ BIRAK** 'a ardından **TÜMÜNÜ YENİLE** ye tıklayın. Detaylı bilgileri alamazsanız 2 işlem geriye gidin varsayılan ağ geçidini 192.168.1.13 yapın ve tekrar buraya kadar olan kısmı yeniden yapın.

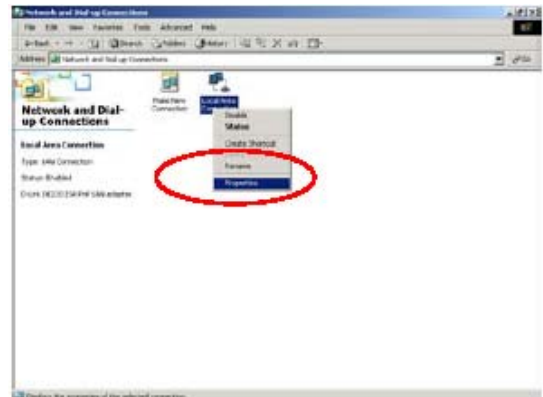


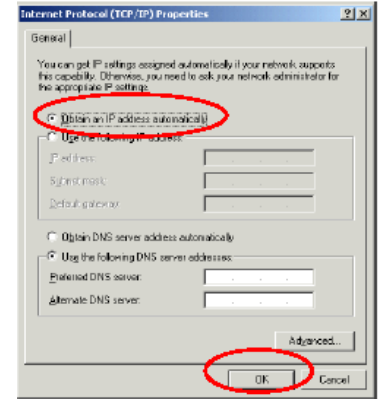
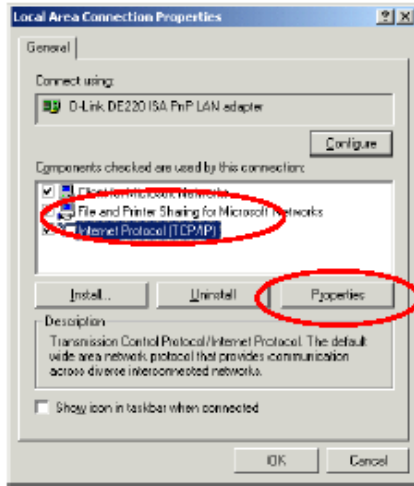
### Windows 2000/XP



pencereden İnternet Protokol (TCP/IP) sekmesini işaretleyiniz ve özelliklere tıklayınız.

1. Başlat ayarlar menüsünden denetim masasını açınız. Açılan pencereden Ağ ve Telefon bağlantısı menüsüne 2 defa tıklayınız.
2. Çıkan pencereden yerel ağ bağlantı seçeneğine sağ tıklayınız ve özelliklere giriniz.
- 3.

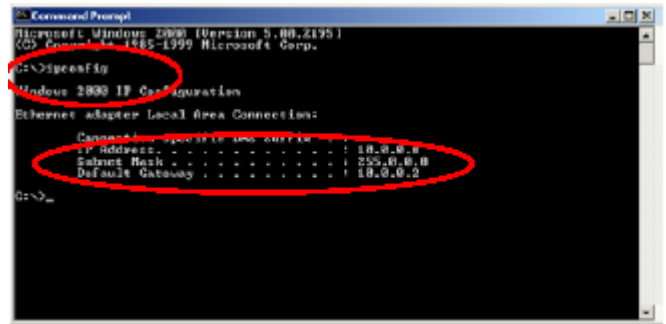
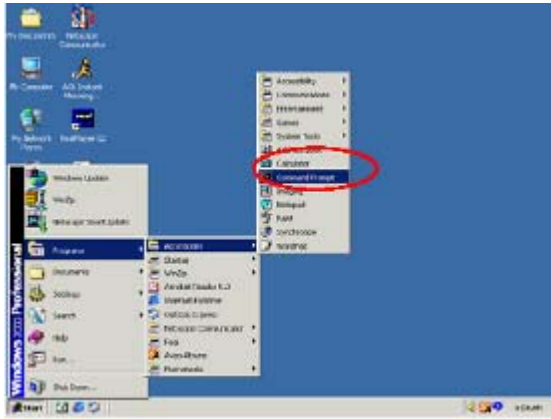




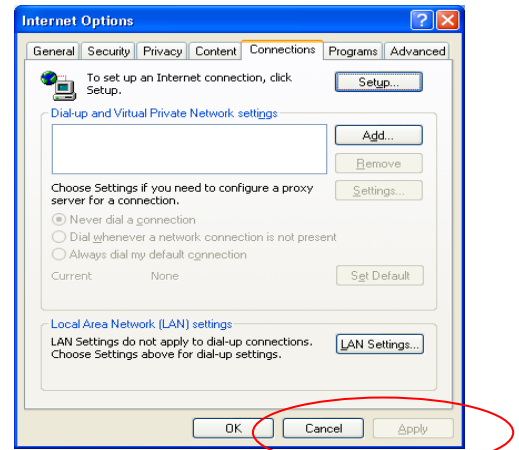
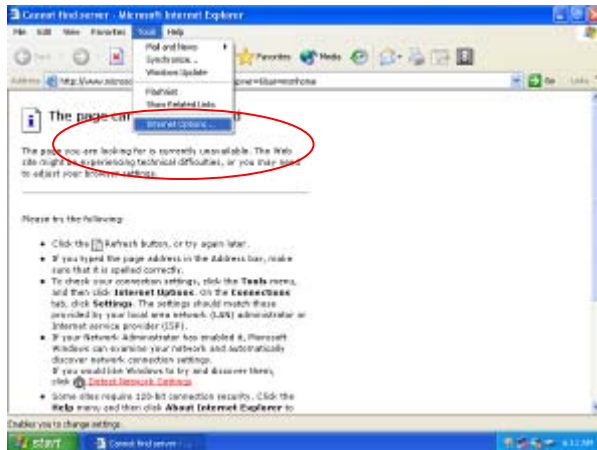
4. Açılan pencereden otomatik IP kullan seçeneğini seçip TAMAM tuşuna basın.

5. Başlat menüsünden programlar ardından donatılar menüsünden çıkan Dos penceresini seçiniz.

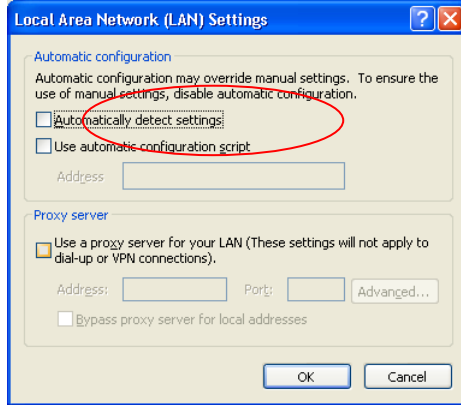
6. Açılan pencereye ipconfig yazıp entere tuşuna basınız. Ekranda Alt Ağ Maskesi ve Varsayılan Ağ Geçidinin IP adreslerini görebilirsiniz.



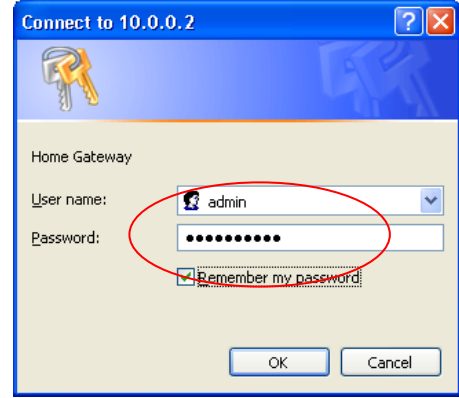
### Web Konfigürasyonlarına Başlanması



1-İnternet explorerinizin araçlar menüsüne tıklayın çıkan 2- Açılan pencereden LAN Settings butonunu tıklayınız.  
menüden internet seçeneklerini seçin.



3- Açılan pencereden Proxy Server seçeneğinin çek işaretini kaldırın ve Tamam butonuna basın.



4- İnternet explorerinizin adres satırına 192.168.1.1 yazın ve entere basın.

5- Açılan şifre ekranında User Name kısmına **admin** Password kısmına ise **airlive** yazınız ve OK tuşuna basınız

**User Name : admin**  
**Password : airlive**

Açılan pencerede system durumu yer alır. Burada hemen cihazın kolay kurulum menüsü gelir.

## Wireless Settings

**Network ID(SSID)**

All wireless clients must use the same Network Name (SSID) in order to associate with the same wireless network.

Disable SSID Broadcasting

**Regulatory Domain:**

United Kingdom

**WLAN Standard for Radio**

Mode:

Channel:

**Select Security Policy:****APPLY**

**NOTE:**To access the wireless network, user must have correct SSID and encryption key, if enabled.

[Help](#)

Uç cihaz Mod seçimi yapılarak APPLY yapılır.

## Operational Mode

**Select the operational mode**

- Access Point
- Repeater
- WDS Bridge
- Client Infrastructure
- Client Adhoc
- WISP Router

**APPLY**

Seçilen mod ayarı uygulandıktan sonra WDS ayarı için Operasyon Modu Menüüne geçiniz.

## Operational Mode

### Select the operational mode

- Access Point  
 Repeater  
 WDS Bridge  
 Client Infrastructure  
 Client Adhoc  
 WISP Router

**APPLY**

### Additional configurations for WDS bridge mode:

Name: MAC address:  -  -  -  -  - 

Select Security Policy:

None ▾

**ADD**

Select	Name	MAC Address	Security
-	-	-	-

**DELETE SELECTED**

Bu menüde operasyon modu şeklini seçin ve APPLY yapın. Eğer WDS için MAC ile güvenlik sağlamak isterseniz her iki cihaza da karşılıklı diğer cihazın MAC adresini giriniz.

Kablosuz sisteminizin frekans ve çalışma tipini seçmek için wireless setting wizarda geçiniz.

## Wireless Settings

**Regulatory Domain:** United Kingdom

### WLAN Standard for Radio

Mode:

11g/b ▾

Channel:

11g/b

11g only

**Select Security Policy:**

No

11b

11a

**APPLY**

**NOTE:**To access the wireless network, user must have correct SSID and encryption key, if enabled.

**Help**

WLAN radio modunu ve güvenlik tipini seçtikten sonra; Network için bir SSID verin. Çalışma kanalı seçin ve tüm ayarları APPLY ile yükleyin.

### Wireless Settings

**Network ID(SSID)**

All wireless clients must use the same Network Name (SSID) in order to associate with the same wireless network.

 Disable SSID Broadcasting**Regulatory Domain:**

United Kingdom

**WLAN Standard for Radio**

Mode:

Channel:

**Select Security Policy:**

**NOTE:**To access the wireless network, user must have correct SSID and encryption key, if enabled.



Bu şekilde sisteminizi çalışır hale getirmiş oldunuz. Detaylı sistem ayarları hakkında bilgi için lütfen web sayfamızı ziyaret ediniz. [www.simet.com.tr](http://www.simet.com.tr)

## PROBLEM GİDERME

**PROBLEM :** Cihaz PWR ledi yanmıyor!

**ÇÖZÜM :** Cihazın elektrik kablosunu elektrik prizinize taktığınıza emin olun. Prizde enerji olduğuna emin olun. Elektrik kablonuzun sağlam olduğunu kontrol edin. Bunların hepsi normal fakat hala PWR ledi yanmıyorsa cihazınızı prizden çekip servisimize başvurun.

**PROBLEM:** Cihaz enerjisi var ama internet servisi alamıyorum!

**ÇÖZÜM:** Cihazınızın yazılımlarının tam ve doğru olarak kurulduğundan emin olun. Cihazınızın tüm kablo bağlantılarının yapıldığından emin olun. Cihazınızın üzerindeki LNK ledinin yandığından emin olun. Buna rağmen internet servisi alamıyorsanız internet servis sağlayıcınızı arayınız.

**PROBLEM:** LAN Ledi yanmıyor!

**ÇÖZÜM :** Cihazın LAN kablosunun bağlı olduğunu kontrol edin. Kablonuzun sağlam olduğunu kontrol edin. Doğru kablo ile bağlandığınıza emin olun (DÜZ veya CROSS). Tüm kontrollerinize rağmen LAN ledi yanmıyorsa cihazı satın aldığınız firmaya başvurunuz.

**PROBLEM :** WAN LNK (STATUS) ledi yanmıyor!

**ÇÖZÜM :** ADSL veya KABLO modeminizin bağlı olduğuna emin olun. Kablonuzun sağlam olduğundan emin olun. Bu kontrolleri yapmanıza rağmen WAN LNK ledi yanmıyor ve servis alamıyorsanız, cihazınızın enerjisini kesip servisimizi arayınız.



BİLGİSAYAR LTD. ŞTİ.

OVISLINK AIRLIVE WH5420CPE OUTDOOR WIRELESS  
ROUTER TANITMA VE KULLANMA KILAVUZU



YETKİLİ SERVİSLER

SIRA NO	UNVAN	HİZMET YERİ ADRESİ	YETKİLİNİN ADI SOYADI	TEL/FAKS	VERGİ NO
1	SİMET BİL.HAB.ELEK.REK.TUR.GID.OTO.İNŞ.TEKS EML.TEM.MED.MÜH.GÜV.SİS.ORG.NAK.SAN.LTD.	ÇETİN EMEÇ BULVARI 8.CAD. 84.SK.3/1 A.ÖVEÇLER/ANKARA	SİBEL BEDİR RENKMEN	312-472 87 87 312-472 31 31	7700072424
2	BETİM BİLGİSAYAR EĞİTİM TİC.SAN.VE İNŞ.LTD.ŞTİ.	İSTEMİYE MAH.TURGUT TEMELLİ CAD EREN İŞ MERK. KAT:1 N:4 MALATYA	EMİNE YILDIRIM	422-326 01 73 422-323 67 40	1670070120
3	ASBİMSAN ELEKTRONİK BİLGİSAYAR SAN.TİC.LTD.ŞTİ	CİNNAH CAD.NO:61/1-3 ÇANKAYA/ANKARA	AHMET SITKI YAZICIOĞLU	312-441 64 55 312-441 73 33	0860039811
4	ÇÖZÜMEVİ ELEKTRONİK MEDİKAL BİLİŞİM KIRTASIYE İNŞ.GIDA SAN TİC.LTD.ŞTİ	KONUR SOKAK NO:63/5 BAKANLIKLAR-ÇANKAYA/ANKARA	NEŞİMİ KEÇELİOĞLU	312-419 46 15 312-419 46 17	2630285720
5	MİRAN BİLGİSAYAR YAZ.ELEK.SAN.TİC.LTD.ŞTİ	TURAN GÜNEŞ BULVARI NO:28/3 B BLOK ÇANKAYA/ANKARA	MEHMET HATUN	312-440 92 32 312-440 42 37	6210366389
6	YILMAZ ELEKTİRİK NEJDET YILMAZ	ZİYA PAŞA CAD.AŞAĞI MAH.NO:186 İSPİRLİ/ERZURUM	NEJDET YILMAZ	442-451 40 95 442-451 40 95	9740099180
7	DİZAYN ORGANİZASYON VE REKLAM BİL.ELEKT.İNŞ.TAAH.EĞT.HAY.DAY.TÜK.OTO.MAD.İT.İ H.LTD.	ESKİKALE MAH.OSMANPAŞA CAD. S.HİÇYILMAZ APT.NO:2/4 SIVAS	HASAN BASRI KOÇ	346-224 61 71 346-224 96 46	3010217161
8	ŞAHİNOĞLU BİLGİSAYAR İLETİŞİM SİSTEMLERİ KIRTASIYE SAN.VE TİC.LTD.ŞTİ	TABAKLAR MAH.AKBABA SOKAK NO:2 BOLU	TURGAY ŞAHİNOĞLU	374-212 70 86 374-217 30 49	7980462223
9	ITCS BİLGİSAYAR SİSTEMLERİ SAN.VE TİC.LTD.ŞTİ	YAKACIK E-5 YANYOL NO:63 KARTAL İŞ MERK. B BLOK K:1 KARTAL/İSTANBUL	AHMET DEMİREL	216-452 95 32 216-452 93 81	4690349159
10	ÖZFİLİZ ELEKTRONİK İNŞAAT SANAYİ VE TİCARET LTD.ŞTİ	1082 SOKAK NO:1/L HALKAPINAR YENİŞEHİR/İZMİR	MEHMET ALİ ÖZYILMAZ	322-449 42 42	6900029990
11	PROBİL BİLGİSAYAR VE PROGRAMCILIK SAN.TİC.LTD.ŞTİ.	ŞARKIYE MAH.KAZIM KARABEKİR CAD.NO:13 ORDU	ERCAN ÖKTENAY	452-225 19 20 452-225 19 21	7330032316
12	DEMİREZEN BİLGİSAYAR VE OTO SANAYİ TİC.LTD.ŞTİ	GAZİ MUHTARPAŞA BUL. 4.CAD SAİT SAYIN İŞ MERK ALTI NO:13 GAZİANTEP	MEHMET BULUT	342-215 01 95 342-215 01 94	2730039264
13	VİZYON ELEKT.BİLİŞİM SİSTEMLERİ VE DANIŞ.SANAYİ TİCARETLTD.ŞTİ.	KOCATEPE OLGUNLAR SOK.NO:36/4 ÇANKAYA/ANKARA	AHMET BAL ALI BAL	312-419 94 51 312-419 83 96	9250142774
14	URFANET MUHAMMET TAŞÇILAR	BAHÇELİEVLER MAH.4.SOK TAŞÇILAR APT.ALTİ NO:27 ŞANLIURFA	MUHAMMET TAŞÇILAR	414-316 36 69 414-312 17 42	8260112093
15	ARNİL-NET BİLGİSAYAR İLETİŞİM HZM YAZ.TURZ.SAN.TİC.LTD.ŞTİ	İMÖNÜ CAD.HÜZMEN PLAZA A BLOK NO:29/A OSMANGAZİ	SERKAN AKSOY	224-224 91 63 224-223 58 60	800048520
16	NİSAN BİLGİSAYAR LTD.ŞTİ.	MAREŞAL FEVZİ ÇAKMAK MAH. NO:16/C-16 BEŞEVLER / ANKARA	RAHMİ ŞİMŞEK	312-212 96 96 312-223 57 57	6310050405
17	DESTEK BİLGİSAYAR VE İLETİŞİM HİZ.TİC. A.Ş.	ÇETİNEMEÇ BULVARI 8.CAD. NO: 18/4 A.ÖVEÇLER / ANKARA	ERDOĞAN İŞAL	312-473 51 00 312-473 51 10	1800057232
18	SHOV BİLGİSAYAR TAN.HİZ.TUR.TİC.LTD.ŞTİ.	STRAZBURG CAD.NO:40/A SİHHIYE/ANKARA	LEVİN FİGEN OKUMUŞ	312-229 87 92 312-230 20 13	7690008054
19	PIKSEL BİLGİ VE İLETİŞİM SİSTEMLERİ DIŞ TİC. SAN. LTD. ŞTİ.	GAVREMOĞLU MAH. TAVLUSUN CAD. F.HİSARCIKLIOĞLU İŞM. NO:16/6 KAYSERİ	MEHMET UZUNKOL	352-311 56 99 352-222 38 09	7290340770
20	ATM BİLGİSAYAR YAZILIM DONANIM ELK.İLETİŞ.VE DANIŞMANLIK HİZ.TİC.LTD.ŞTİ.	BOĞAZ SOKAK NO:27/1 G.O.P/ANKARA	ABDULLAH TANSEL GEZMİŞ	312-466 14 76 312-468 61 98	1030059918
21	AKADEMİ BİLGİSAYAR VE FİLM PRODÜKSİYON ORGANİZASYONSAN. VE TİC. LTD.ŞTİ.	CİHAN SOKAK 22/6 SİHHIYE/ANKARA	MUHAMMET SAİT ÇALIŞKAN	312-232 20 48 312-232 20 87	0110054687
22	AKERCOM BİLGİSAYAR SAN. VE TİC. LTD.ŞTİ.	NECATİBEY CAD. NO:96/B KIZILAY / ANKARA	FATİH ÇAĞAN	312-232 09 09	0230018517
23	BÜKOM BÜRO MAKİNALARI PAZ. SAN. VE TİC A.Ş.	HALK SOKAK NO:22/1 KIZILAY / ANKARA	LEVENT SARUHAN	312-433 62 29 312-433 35 06	1920003238
24	GRUPBİM BİLGİSAYAR SAN. VE TİC. LTD.ŞTİ.	3. CADDE 42 SOKAK NO: 11/A BAHÇELİEVLER / ANKARA	SAVAŞ TOYATA	312-215 32 37	4110059598