



AIRLIVE WL1700USB

802.11b/g WIRELESS USB ADAPTÖR TANITMA VE KULLANMA KILAVUZU

GEÇERLİ OLDUĞU ÜRÜNLER VE KODLARI:

| MODELLER | AÇIKLAMA |
|-------------------|--------------------------------|
| AIRLIVE WL1700USB | 802.11b/g WIRELESS USB ADAPTÖR |

İMALATÇI FİRMA

OVISLINK CORP.

5F,NO.96,Min-Chuan Rd.,Hsin-Tsin,231,
TAIWAN

TEL : 886-2-22186888 Fax : 886-2-22186988
www.airlive.com info@airlive.com

İTHALATÇI FİRMA

SİMET BİL. HAB. ELEK. REK. TUR. GID. OTO. İNŞ. TEKS
EML. TEM. MED. MÜH. GÜV. SİS. ORG. NAK. SAN. LTD.
ÇETİN EMEÇ BULVARI 8. CAD. 84.SOK. NO:3/1
A.ÖVEÇLER – ANKARA / TÜRKİYE

TEL : (312) 472 87 87 FAKS : (312) 472 31 31
www.simet.com.tr , info@simet.com.tr

BAKIM ONARIM VE KULLANIMDA UYULMASI GEREKEN KURALLAR**! DİKKAT !****CİHAZ İÇİNDE KULLANICININ TAMİR EDEBİLECEĞİ PARÇA YOKTUR.
ARIZA DURUMUNDA SATICI FİRMAYA VEYA SERVİS İSTASYONUNA BAŞVURUNUZ.**

- Cihazınızı yeni bir bölgede çalıştırmadan önce cihazın çalışma voltajı ile şebeke voltajının uyumlu olduğundan emin olunuz.
- Yanma ve şok tehlikesinden korunmak için, cihazın yağmur veya rutubete maruz kalmamasına özen gösteriniz.
- Cihazınızı, aşırı tozdan, yüksek ısıdan, nemden ve güneş ışığından uzak tutunuz.
- Cihazınızı, iyi havalandırılan bir yerde havalandırma deliklerini kapatmadan kullanınız.
- Cihazın yetkisiz kişilerce modifikasyonu veya orijinal adaptörü dışında başka bir adaptör ile bağlanması cihazınızın zarar görmesine sebep olabilir.
- Cihazınızı, şehir şebekesinde meydana gelebilecek interrupt (yüksek / alçak akım / gerilim dalgalanması) 'lardan koruyabilmek için ups (kesintisiz güç kaynağı) ile kullanmalısınız.

TAŞIMA VE NAKLİYE SIRASINDA DİKKAT EDİLECEK HUSUSLAR

- Cihazın kapalı olduğundan emin olun.
- Adaptörü veya elektrik kablosunu prizden çekin.
- Cihazı orijinal paketleme malzemelerini kullanarak tekrar paketleyin ve tekrar cihazın orijinal kutusuna yerleştirin.
- Cihazın orijinal kutusunu bulamamanız durumunda, cihazın ve aksamalarının hasar görmeyeceği şekilde kavrıyacak köpüklü koruyucu maddeler ile sararak uygun bir karton kutuya yerleştiriniz.
- Dikkat, taşıma kurallarına uymamanız durumunda hasar görebilecek cihazlarınızın garanti kapsamı dışında kalacaktır.

**KULLANIM SIRASINDA İNSAN VE ÇEVRE SAĞLIĞINA TEHLİKELİ VEYA
ZARARLI OLABİLECEK DURUMLARA İLİŞKİN UYARILAR**

- **Lityum Batarya Uyarısı (Tüm Modeller)**
Cihaz tarafından kullanılan lityum batarya kullanıcı tarafından değiştirilemez. Simet Yetkili Servis İstasyonlarından bir eleman tarafından değiştirilmelidir. Cihaz üzerinde bulunan Lityum batarya cihaz kullanım ömrü boyunca çalışabilecek şekilde planlanmış ve yerleştirilmiştir.
- **Kablo Bağlantıları (Tüm Modeller)**
Tüm ethernet ve RS232 (Konsol) kabloları direk olarak diğer cihazlara bağlanmak içindir. Var olan kablolama sistemine veya duvardaki data prizlerine direk takmayın. Bu tür bir ihtiyaç olduğunda Yetkili Servis İstasyonlarına başvurunuz.

KULLANIM HATALARINA İLİŞKİN BİLGİLER**CİHAZINI KULLANMADAN ÖNCE, KULLANMA KILAVUZUNDAKİ BÜTÜN PROSEDÜRLERİ DİKKATLİCE
UYGULADIĞINIZA EMİN OLUN.**

- Bütün talimatları dikkatle okuyun.
- Talimatları ileri tarihlerde kullanmak için saklayın.
- Cihazı temizlemeden önce fişi prizden çekin. Sıvı veya aerosol temizleyiciler kullanmayın. Yanıcı sıvılar (tiner, gazyağı, v.s.) kullanmayın.
- Cihazı hareketli yüzeylere veya kalorifer yada ısı kaynağının yakınına yerleştirmeyin. Cihazınız düşebilir, ısıdan hasar görebilir ve ciddi zarara yol açabilir.
- Eğer uzatma kablosu kullanılacaksa, uzatma kablosuna bağlanan cihazların toplam akımının, uzatma kablosunun akım kapasitesini aşmadığına emin olun. Aynı şekilde duvardaki prize bağlı olan cihazların toplam olarak çektikleri akımın prizin akım taşıma kapasitesini aşmadığına emin olun.
- Herhangi bir kablonun enerji kablosu veya adaptöre dayanmasına müsaade etmeyin. Cihazı, insanların kablo üzerinden yürüyebileceği yerlere yerleştirmeyin.
- Hasarlı veya aşınmış elektrik kablolarını kullanmayın.
- Bakım işini kendiniz yapmayın, kapağın açılması sizi tehlikeli voltaj noktaları veya başka risklere maruz bırakabilir. Servis hizmetlerini yetkili servise bırakın.
- Aşağıdaki belirtilen durumlarda fişi çekin ve yetkili servise haber veriniz;
 - Elektrik kablosu veya fiş zarar gördüğünde, yıprandığında,

- Cihaza sıvı döküldüğünde,
- Cihaz yağmur veya suya maruz kaldığında,
- Operasyon talimatlarına uygun hareket edilmesine rağmen, cihaz normal çalışmıyorsa veya performansında farkedilir bir değişiklik varsa.
- Cihaz düşerse veya kabin karar görürse,
- Hiçbir nedenle cihazın içini açmayınız.

TÜKETİCİNİN KENDİ YAPABİLECEĞİ BAKIM, ONARIM VEYA ÜRÜNÜN TEMİZLİĞİNE İLİŞKİN BİLGİLER
CİHAZINIZ HIÇBİR NEDENLE BAKIM GEREKTİRMEZ.**• Cihazın Temizlenmesi**

Cihazının sürekli ve en iyi şekilde çalışmasını sağlamak için gerekli görüldüğünde veya yılda bir iki defa tamamen temizlenebilir. Cihazı temizlemek için aşağıdaki adımları takip edin;

- Cihazın kapalı olduğundan emin olun.
- Adaptörü veya elektrik kablosunu cihazdan sökün.
- Cihazdaki bütün toz ve kiri temizlemek için yumuşak bir fırça kullanın.
- **Uyarılar!**
 - Garanti süresi içinde cihazın içini kesinlikle açmayın.
 - Cihazı temizlemek için hiç bir zaman alkol veya tiner kullanmayın; bu kimyasal maddeler hem kasaya hemde cihazın parçalarına zarar verebilir.
 - Cihazın elektronik parçalarına su gelmemesine özen gösterin, hiçbir nedenle temizlik sırasında su veya sıvı kullanmayın.
 - Sert veya aşındırıcı bir fırça kullanmayın.

PERİYODİK BAKIM GEREKTİRMESİ DURUMUNDA PERİYODİK BAKIMIN YAPILACAĞI ZAMAN ARALIKLARI İLE KİMİN TARAFINDAN YAPILMASI GEREKTİĞİNE İLİŞKİN BİLGİLER

- Cihaz periyodik bakım gerektirmez.
- Cihaz, bulunduğu ortam çalışma şartları nedeniyle tozlanması durumunda, Cihaz Temizlenmesi maddesinde verilen talimatlara uygun olarak temizlenebilir.

SANAYİ BAKANLIĞI TARAFINDAN TESPİT VE İLAN EDİLEN KULLANIM ÖMRÜ

- Bu ürünün T.C. Sanayi ve Ticaret Bakanlığı tarafından tespit ve ilan edilen kullanım ömrü **7(yedi)** yıldır.

GENEL GARANTİ ŞARTLARI

1. Garanti süresi malın teslimin tarihinden itibaren başlar ve **iki (2)** yıldır.
2. Malın bütün parçaları dahil olmak üzere tamamı kuruluşumuz garanti kapsamındadır.
3. Malın garanti süresi içerisinde arızalanması durumunda, tamirde geçen süre garanti süresine eklenir. Malın tamir süresi en fazla **otuz (30) iş günüdür**. Bu süre, mala ilişkin arızanın servis istasyonuna, servis istasyonunun olmaması durumunda, malın satıcısı, bayii, acentası, temsilciliği, ithalatçısı veya imalatçısından birisine bildirim tarihinden itibaren başlar. Sanayi malının arızasının **onbeş (15) gün** içerisinde giderilmemesi halinde, imalatçı-üretici veya ithalatçı, malın tamiri tamamlanıncaya kadar, benzer özelliklere sahip başka bir sanayi malını tüketicinin kullanımına tahsis etmek zorundadır.
4. Malın garanti süresi içerisinde, gerek malzeme ve işçilik gerekse montaj hatalarından dolayı arızalanması halinde, işçilik masrafı, değiştirilen parça bedeli ya da başka herhangi bir ad altında hiçbir ücret talep etmeksizin tamiri yapılacaktır.
5. Tüketicinin onarım hakkını kullanmasına rağmen Malın;
 - Tüketicie teslim edildiği tarihten itibaren, belirlenen garanti süresi içinde kalmak kaydıyla, bir yıl içerisinde; aynı arızanın ikiden fazla tekrarlanması veya farklı arızaların dörtten fazla meydana gelmesi veya belirlenen garanti süresi içerisinde farklı arızaların toplamının altıdan fazla olması unsurlarının yanı sıra, bu arızaların maldan yararlanamamayı sürekli kılması,
 - Tamiri için gereken azami sürenin aşılması,
 - Firmanın servis istasyonunun, servis istasyonunun mevcut olmaması halinde sırayla satıcısı, bayii, acentesi temsilciliği ithalatçısı veya imalatçı-üreticisinden birisinin düzenleyeceği raporla arızanın tamirini mümkün bulunmadığının belirlenmesi, durumlarında tüketici malın ücretsiz değiştirilmesini, bedel iadesi veya ayıp oranda bedel indirimi talep edebilir.
6. Malın kullanma kılavuzunda yer alan hususlara aykırı kullanılmasından kaynaklanan arızalar garanti kapsamı dışındadır.

7. Garanti Belgesi ile ilgili olarak çıkabilecek sorunlar için Sanayi ve Ticaret Bakanlığı Tüketicinin ve Rekabetin Korunması Genel Müdürlüğü'ne başvurabilir.

Ticari Markalar

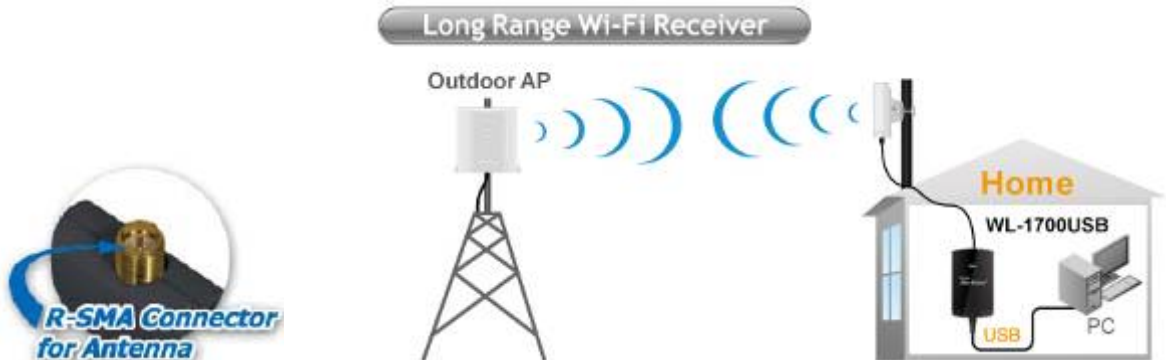
- Microsoft Windows 98, Windows NT, Windows 2000, Windows XP, Windows Server 2003, Internet Explorer ve Active Directory Microsoft Corporation'a ait kayıtlı markalardır.
- Netscape, Netscape Communications Corporation'a ait kayıtlı ticari markadır.
- Netscape Navigator ve Netscape Communicator da Netscape Communications Corporation'a aittir.
- Adobe Acrobat ve Acrobat Reader, Adobe Systems Incorporated 'e ait ticari markadır.
- SİMET, Simet Bilgisayar Ltd. Şti.'nin tescilli ticari markasıdır.

ÜRÜN TANIMI, KULLANIM YERLERİ-AMAÇLARI VE TEKNİK ÖZELLİKLERİ**AIRLIVE WL1700USB TEKNİK ÖZELLİKLERİ****Teknik Özellikler**

| | |
|----------------------------------|---|
| Arayüzler | USB 2.0 |
| Standartlar | IEEE 802.11b/g |
| Frekans Bandı | 2.400GHz ~ 2.484GHz |
| Erişim Oranları | 802.11g: 54, 48, 36, 24, 18, 12, 9 & 6Mbps 802.11b: 11, 5.5, 2 ve 1 Mbps (Otomatik oran ayarlama) |
| Operasyon kanal numaraları | • 2.412~2.462GHz (Canada, FCC) / 11 Kanal • 2.412~2.484GHz (Japan, TELEC) / 14 Kanal • 2.412~2.472GHz (Euro, ETSI) / 13 Kanal |
| Güvenlik | • 64/128bit WEP • WPA (TKIP - IEEE 802.1x) • WPA2 (AES - IEEE 802.1x) |
| Gönderme Gücü | • 802.11g: 18 ± 1 dB • 802.11b: 19 ± 1 dBm |
| Alım Hassasiyeti | • -73dBm @ 802.11g • -85dBm @ 802.11b |
| Boyutlar | 99 (Uzunluk) x 60 (En) x 16 (Yükseklik) mm |
| Sıcaklık | Çalışma anında : -0C den 60C ye Depolama : -20C den 70C |
| Nem | 10% ile 90% arasında |
| Çalışma Voltajı ve harcadığı güç | 5V |
| İşletim Sistemi | • Windows® 2000, XP 32/64, Vista 32/64 |
| Garanti | 2 yıl |
| Anten | 5dBi Sökülebilir |
| Erişim Protokolü | CSMA/CA |

* Aktif veri iletim hızı ve büyüklüğü ağın durumuna, çevresel etkilere, ağ trafiğine ve bina yapım materyallerine bağlı olarak değişebilir.

** Kablosuz erişim mesafeleri çevresel etkenlere göre değişebilir



AIRLIVE WL1700USB GENEL ÖZELLİKLERİ

AirLive WL1700USB 802.11b/g USB Wireless Adaptör, çok yüksek güçlü bir kablosuz uç cihazdır. Özellikle, Kişisel Bilgisayarlar, Kablosuz özelliği bulunmayan Dizüstü Bilgisayarlar ve Kablosuz özelliği olan fakat çekim gücü yeterli olmayan bilgisayarlar için eşsiz bir kablosuz bağlantı imkanı sağlar.

Kolay kurulumu, sökülebilir anteni ve yüksek çekim gücü ile en çok tercih edilen üründür. Yazılımsal AP özelliği vasıtası ile iki bilgisayar arasında direk kablosuz erişim sağlayabilirsiniz.

PAKET İÇERİĞİ

- WL1700USB Cihaz
- Uzatma kablosu
- User Manual / Quick Guide (CD)

KURULUM VE KONFIGÜRASYON

Kurulumu başlamadan önce bilmeniz gerekenler;

Bu kurulum Windows Vista için hazırlanmıştır (Diğer işletim sistemleri Windows 98SE/Me/2000/XP için de kurulum adımları aynıdır)

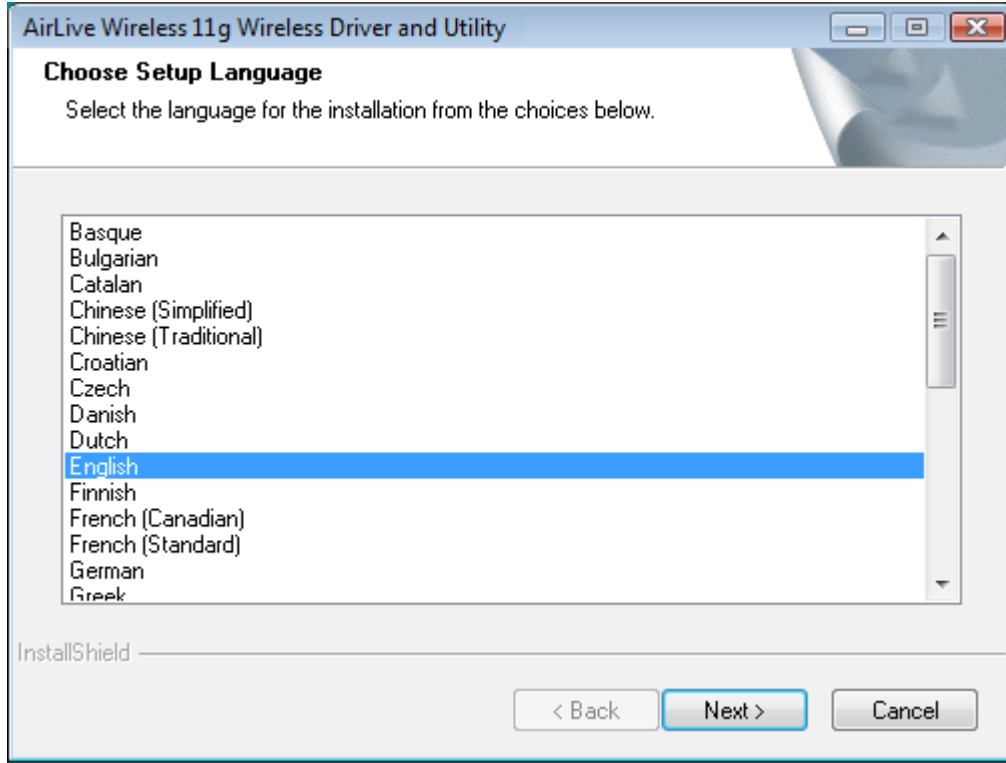
Daha önce kurulmuş bir USB Wireless cihazı varsa, kurulumu başlamadan önce bu driver kaldırılmalıdır. Kurulumu bitirmeden USB cihazınızı bilgisayarınıza bağlamayınız.

1-Cihaz kurulum CD sini bilgisayarınızın CD yuvasına takınız.

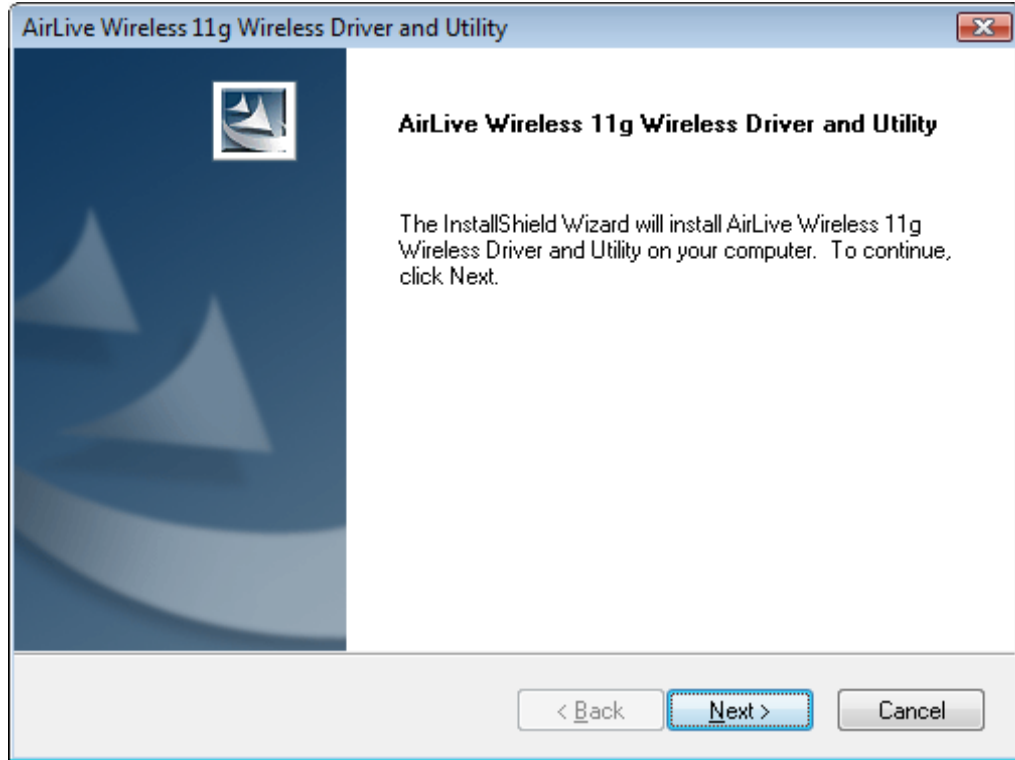
2-CD nin okunmasından sonra aşağıdaki şekilde bir ekran gelecektir. Burada Install Driver and Utility seçeneğini tıklayınız.



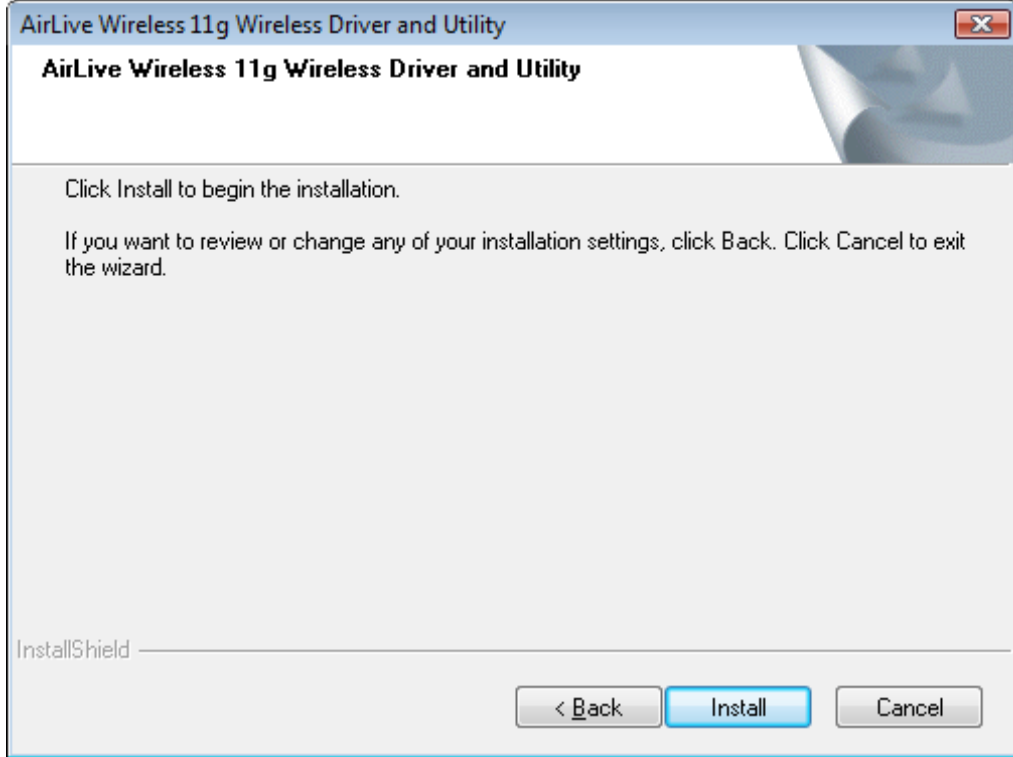
3-Kurulum dilini seçiniz.



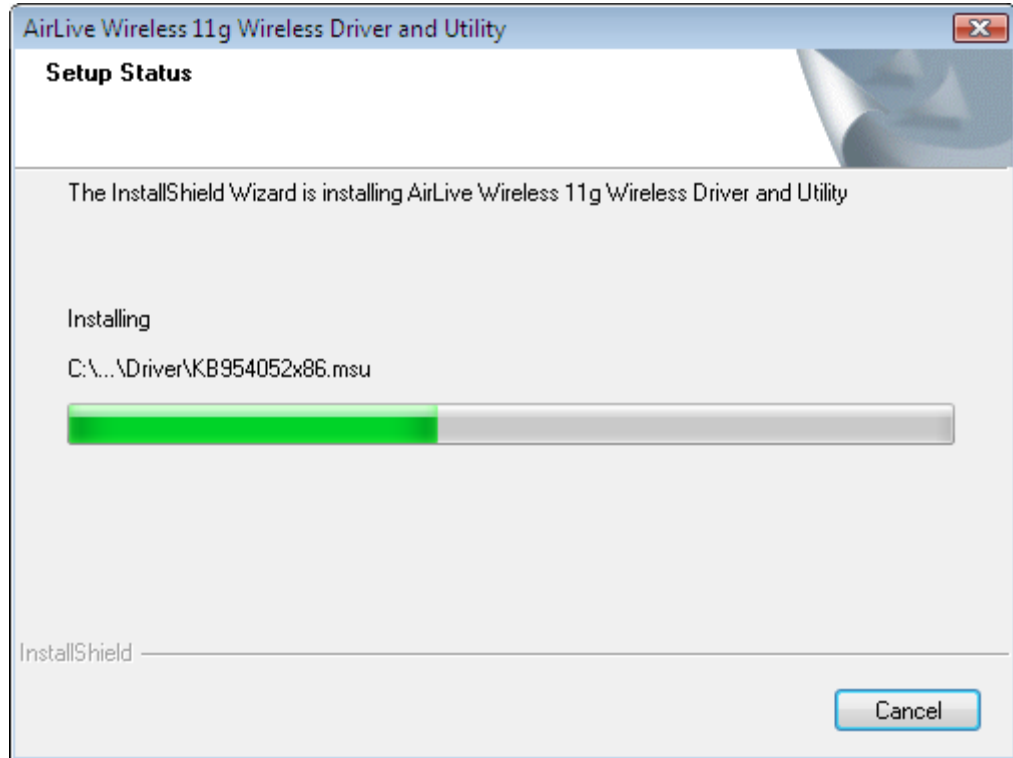
4-Next seçeneğini tıklayınız



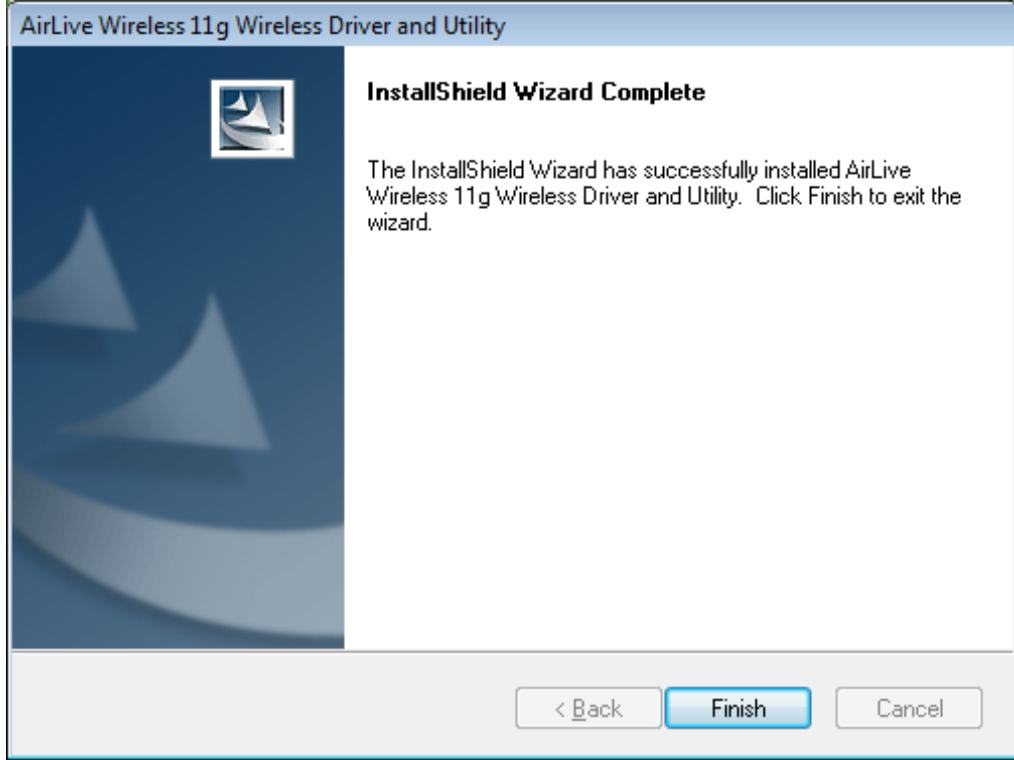
5-Install 'ı tıklayınız.



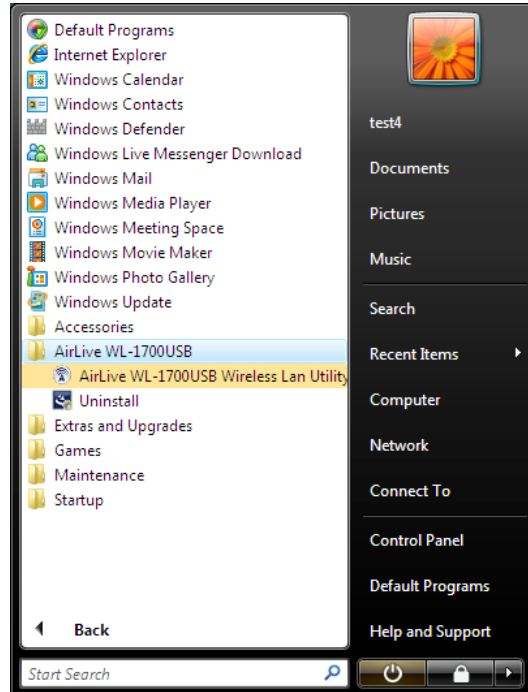
6-Sistem USB WLAN adaptör için yazılımınızı yüklemeye başlayacaktır.



7-Finish 'e tıklayınız. Kurulum böylece bitirilmiş olacaktır.

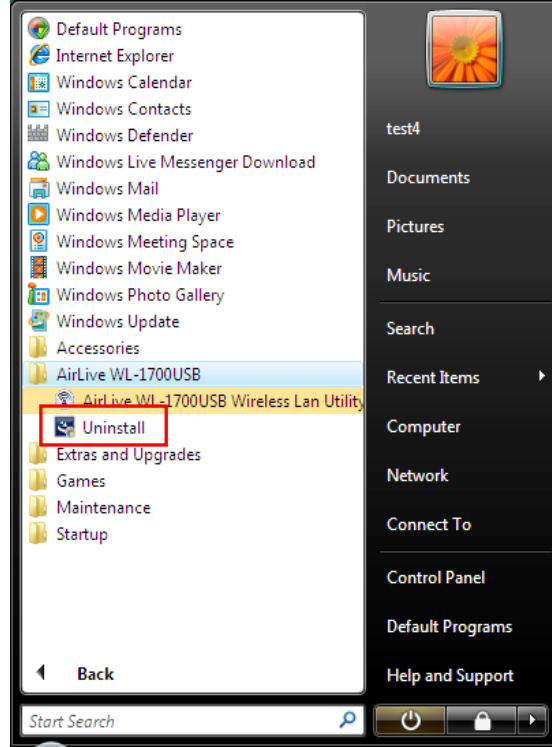


8-Kurulum bitirdikten sonra, Vista Programlar menüsünde WLAN Utility setup seçeneğini görebilirsiniz.



KURULU YAZILIMI KALDIRMAK

Cihazınızın yazılımını bilgisayarınızdan kaldırmak isterseniz programlar menüsünde bulunan WLAN utility altındaki Uninstall seçeneğini tıklayarak next ile takip ediniz.



PROBLEM GİDERME

PROBLEM : Cihaz driver yazılımı tarafından görülmüyor!

ÇÖZÜM : Cihazı USB portundan sökün, bilgisayarı yeniden başlatın, sonra cihazı USB portuna takın. Düzelmese cihazı satın aldığınız firmayı arayınız.

PROBLEM: Cihaz bağlı yazılımı kurulu olmasına rağmen kablosuz erişim alamıyorum!

ÇÖZÜM: Cihazınızın yazılımlarının tam ve doğru olarak kurulduğundan emin olun. Cihazınızın tüm kablo bağlantılarının yapıldığından emin olun. Cihazınızın üzerindeki LNK ledinin yandığından emin olun. Buna rağmen kablosuz servisi alamıyorsanız cihazınızı satın aldığınız firmayı arayınız.

YETKİLİ SERVİSLER

| SIRA NO | UNVAN | HİZMET YERİ ADRESİ | YETKİLİNİN ADI SOYADI | TEL/FAKS | VERGİ NO |
|---------|--|--|------------------------|--------------------------------|-------------|
| 1 | SİMET BİL.HAB.ELEK.REK.TUR.GID.OTO.İNŞ.TEKS EML.TEM.MED.MÜH.GÜV.SİS.ORG.NAK.SAN.LTD. | ÇETİN EMEÇ BULVARI 8.CAD. 84.SK.3/1 A.ÖVEÇLER/ANKARA | SİBEL BEDİR RENKMEN | 312-472 87 87 312-472 31 31 | 7700072424 |
| 2 | BETİM BİLGİSAYAR EĞİTİM TİC.SAN.VE İNŞ.LTD.ŞTİ. | İSTEMİYE MAH.TURGUT TEMELLİ CAD EREN İŞ MERK. KAT:1 N:4 MALATYA | EMİNE YILDIRIM | 422-326 01 73 422-323 67 40 | 1670070120 |
| 3 | ASBİMSAN ELEKTRONİK BİLGİSAYAR SAN.TİC.LTD.ŞTİ | CİNNAH CAD.NO:61/1-3 ÇANKAYA/ANKARA | AHMET SITKI YAZICIOĞLU | 312-441 64 55 312-441 73 33 | 0860039811 |
| 4 | ÇÖZÜMEVİ ELEKTRONİK MEDİKAL BİLİŞİM KIRTASIYE İNŞ.GIDA SAN TİC.LTD.ŞTİ | KONUR SOKAK NO:63/5 BAKANLIKLAR-ÇANKAYA/ANKARA | NEŞİMİ KEÇELİOĞLU | 312-419 46 15 312-419 46 17 | 2630285720 |
| 5 | ATM BİLGİSAYAR YAZ.DON.ELEKT.İLETİŞİM VE DAN.HİZ.TİC.LTD.ŞTİ | BOĞAZ SOKAK NO:27/1 GOP/ANKARA | ABDULLAH TANSEL GEZMİŞ | 312-4661476 312-4686198 | 1030059918 |
| 6 | DEMİREZEN BİLGİSAYAR VE OTO SANAYİ TİC.LTD.ŞTİ | GAZİ MUHTARPAŞA BUL. 4.CAD SAİT SAYIN İŞ MERK ALTI NO:13 GAZİANTEP | MEHMET BULUT | 242-3450911 242-3353047 | 2730039264 |
| 7 | BÜKOM BÜRO MAKİNALARI PAZ. SAN. VE TİC A.Ş. | HALK SOKAK NO:22/1 KIZILAY / ANKARA | LEVENT SARUHAN | 312-433 62 29 312-433 35 06 | 1920003238 |
| 8 | VİZYON ELEKT.BİLİŞİM SİSTEMLERİ VE DANIŞ.SANAYİ TİCARETLTD.ŞTİ. | KOCATEPE OLGUNLAR SOK.NO:36/4 ÇANKAYA/ANKARA | AHMET BAL ALİ BAL | 312-419 94 51 312-419 83 96 | 9250142774 |
| 9 | URFANET MUHAMMET TAŞÇILAR | BAHÇELİEVLER MAH.4.SOK TAŞÇILAR APT.ALTİ NO:27 ŞANLIURFA | MUHAMMET TAŞÇILAR | 414-316 36 69 414-312 17 42 | 8260112093 |
| 10 | ARNİL-NET BİLGİSAYAR İLETİŞİM HZM YAZ.TURZ.SAN.TİC.LTD.ŞTİ | İMÖNÜ CAD.HÜZMEN PLAZA A BLOK NO:29/A OSMANGAZİ | SERKAN AKSOY | 224-224 91 63 224-223 58 60 | 800048520 |
| 11 | NİSAN BİLGİSAYAR LTD.ŞTİ. | MAREŞAL FEVZİ ÇAKMAK MAH. NO:16/C-16 BEŞEVLER / ANKARA | RAHMİ ŞİMŞEK | 312-212 96 96 312-223 57 57 | 6310050405 |
| 12 | ŞAHİNOĞLU BİLGİSAYAR İLETİŞİM SİSTEMLERİ KIRTASIYE SAN.VE TİC.LTD.ŞTİ | TABAKLAR MAH.AKBABA SOKAK NO:2 BOLU | TURGAY ŞAHİNOĞLU | 374-212 70 86 374-217 30 49 | 7980462223 |
| 13 | ÇİZGİ BİLG..TAN. HİZ. TİC. LTD. ŞTİ. | REŞATBEY MAH. FUZULİ CAD. EROĞLU APT. ZEMİNKAT 37/A SEYHAN/ADANA | MEHMET ALİ ALTUN | 322-4577507 322-4578948 | 742032419 |
| 14 | SHOV BİLGİSAYAR TAN.HİZ.TUR.TİC.LTD.ŞTİ. | STRAZBURG CAD.NO:40/A SİHHİYE/ANKARA | LEVİN FİGEN OKUMUŞ | 312-229 87 92 312-230 20 13 | 7690008054 |
| 15 | PROBİLİŞİM BİLGİSAYAR VE İLETİŞİM SİSTEMLERİ TİC.LTD.ŞTİ. | ÇETİN EMEÇ BULVARI 1325.SOKAK NO:10/3 A.ÖVEÇLER/ANKARA | MUSA ELMALI | 312-4733585 312-4733565 | 8590500880 |
| 16 | BİRCAN BİLGİSAYAR İNŞ.SAN.TİC.LTD.ŞTİ. | KİRİŞÇİ MAH. ŞEHİT ZAFER AK CAD. NO:4 KARAMAN | BAYRAM BİRCAN | 338-2132222 338-2149382 | 1770052623 |
| 17 | ATLANTİS BİLGİSAYAR –NEVRES SARIZ | BANKALAR CAD. 3.PARK SOK. DEVECİ İŞ MERKEZİ KAT:2 NO:38 SİVAS | NEVRES SARIZ | 346-2231429 346-2220966 | 14729305438 |
| 18 | ÖZKAN ALTAY BİLGİSAYAR ELEKTRONİK İNŞAAT VE GIDA SAN.TİC.LTD.ŞTİ. | VATAN MAH.POLAT CAD. NO:74/A YEŞİLYURT/İZMİR | ÖZKAN ALTAY | 232-2452323 232-2453836 | 7340129856 |
| 19 | PROBİL BİLGİSAYAR VE PROG.SAN.TİC.LTD.ŞTİ | ŞARKIYE MAH. KAZIM KARABEKİR CAD. NO:13 ORDU | ERCAN ÖKTENAY | 452-2251920 452-2251921 | 7330032316 |
| 20 | AHMET AYDIN-BİLGİSAYAR HASTANESİ | NUSRATİYE MAH. 119.CAD. NO:117/A MERSİN | AHMET AYDIN | 324-3365559 | 11534346816 |
| 21 | BİLGİ TEKNOLOJİLERİ BİLGİSAYAR İNTERNET VE YAZILIM HİZMETLERİ SAN.TİC.LTD.ŞTİ. | ÖVEÇLER 1.CADDE 14/A ÇANKAYA/ANKARA | EMRE YILDIRIM | 312-4784446 | 1720116541 |
| | | | | | |