



AIRLIVE N.Plug

INDOOR WIRELESS ROUTER

TANITMA VE KULLANMA KILAVUZU

GEÇERLİ OLDUĞU ÜRÜNLER VE KODLARI:

MODELLER	AÇIKLAMA
AIRLIVE N.Plug	INDOOR WIRELESS ROUTER

İMALATÇI FİRMA

OVISLINK CORP.

5F,NO.96,Min-Chuan Rd.,Hsin-Tsin,231,
TAIWAN
TEL : 886-2-22186888 Fax : 886-2-22186988
www.airlive.com info@airlive.com

İTHALATÇI FİRMA

SİMET TEKNOLOJİ SAN. TİC. LTD. ŞTİ.

ÇETİN EMEÇ BULVARI 8. CAD. 84.SOK. NO:3/1
A.ÖVEÇLER – ANKARA / TÜRKİYE
TEL : (312) 472 87 87 FAKS : (312) 472 31 31
www.simet.com.tr , info@simet.com.tr

BAKIM ONARIM VE KULLANIMDA UYULMASI GEREKEN KURALLAR**! DİKKAT !****CİHAZ İÇİNDE KULLANICININ TAMİR EDEBİLECEĞİ PARÇA YOKTUR.
ARIZA DURUMUNDA SATICI FİRMAYA VEYA SERVİS İSTASYONUNA BAŞVURUNUZ.**

- Cihazınızı yeni bir bölgede çalıştırmadan önce cihazın çalışma voltajı ile şebeke voltajının uyumlu olduğundan emin olunuz.
- Yanma ve şok tehlikesinden korunmak için, cihazın yağmur veya rutubete maruz kalmamasına özen gösteriniz.
- Cihazınızı, aşırı tozdan, yüksek ısıdan, nemden ve güneş ışığından uzak tutunuz.
- Cihazınızı, iyi havalandırılan bir yerde havalandırma deliklerini kapatmadan kullanınız.
- Cihazın yetkisiz kişilerce modifikasyonu veya orijinal adaptörü dışında başka bir adaptör ile bağlanması cihazınızın zarar görmesine sebep olabilir.
- Cihazınızı, şehir şebekesinde meydana gelebilecek interrupt (yüksek / alçak akım / gerilim dalgalanması) 'lardan koruyabilmek için ups (kesintisiz güç kaynağı) ile kullanmalısınız.

TAŞIMA VE NAKLİYE SIRASINDA DİKKAT EDİLECEK HUSUSLAR

- Cihazın kapalı olduğundan emin olun.
- Adaptörü veya elektrik kablosunu prizden çekin.
- Cihazı orijinal paketleme malzemelerini kullanarak tekrar paketleyin ve tekrar cihazın orijinal kutusuna yerleştirin.
- Cihazın orijinal kutusunu bulamamanız durumunda, cihazın ve aksamalarının hasar görmeyeceği şekilde kavrıyacak köpüklü koruyucu maddeler ile sararak uygun bir karton kutuya yerleştiriniz.
- Dikkat, taşıma kurallarına uymamanız durumunda hasar görebilecek cihazlarınız garanti kapsamı dışında kalacaktır.

**KULLANIM SIRASINDA İNSAN VE ÇEVRE SAĞLIĞINA TEHLİKELİ VEYA
ZARARLI OLABİLECEK DURUMLARA İLİŞKİN UYARILAR****Lityum Batarya Uyarısı (Tüm Modeller)**

Cihaz tarafından kullanılan lityum batarya kullanıcı tarafından değiştirilemez. Simet Yetkili Servis İstasyonlarından bir eleman tarafından değiştirilmelidir. Cihaz üzerinde bulunan Lityum batarya cihaz kullanım ömrü boyunca çalışabilecek şekilde planlanmış ve yerleştirilmiştir.

Kablo Bağlantıları (Tüm Modeller)

Tüm ethernet ve RS232 (Konsol) kabloları direk olarak diğer cihazlara bağlanmak içindir. Var olan kablolama sistemine veya duvardaki data prizlerine direk takmayın. Bu tür bir ihtiyaç olduğunda Yetkili Servis İstasyonlarına başvurunuz.

KULLANIM HATALARINA İLİŞKİN BİLGİLER**CİHAZINI KULLANMADAN ÖNCE, KULLANMA KILAVUZUNDAKİ BÜTÜN PROSEDÜRLERİ DİKKATLİCE
UYGULADIĞINIZA EMİN OLUN.**

- Bütün talimatları dikkatle okuyun.
- Talimatları ileri tarihlerde kullanmak için saklayın.
- Cihazı temizlemeden önce fişi prizden çekin. Sıvı veya aerosol temizleyiciler kullanmayın. Yanıcı sıvılar (tiner, gazyağı, v.s.) kullanmayın.
- Cihazı hareketli yüzeylere veya kalorifer ya da ısı kaynağının yakınına yerleştirmeyin. Cihazınız düşebilir, ısıdan hasar görebilir ve ciddi zarara yol açabilir.
- Eğer uzatma kablosu kullanılacaksa, uzatma kablosuna bağlanan cihazların toplam akımının, uzatma kablosunun akım kapasitesini aşmadığına emin olun. Aynı şekilde duvardaki prize bağlı olan cihazların toplam olarak çektikleri akımın prizin akım taşıma kapasitesini aşmadığına emin olun.
- Herhangi bir kablonun enerji kablosu veya adaptöre dayanmasına müsaade etmeyin. Cihazı, insanların kablo üzerinden yürüyebileceği yerlere yerleştirmeyin.
- Hasarlı veya aşınmış elektrik kablolarını kullanmayın.
- Bakım işini kendiniz yapmayın, kapağın açılması sizi tehlikeli voltaj noktaları veya başka risklere maruz bırakabilir. Servis hizmetlerini yetkili servise bırakın.
- Aşağıdaki belirtilen durumlarda fişi çekin ve yetkili servise haber veriniz;
 - Elektrik kablosu veya fiş zarar gördüğünde, yıprandığında,

- Cihaza sıvı döküldüğünde,
- Cihaz yağmur veya suya maruz kaldığında,
- Operasyon talimatlarına uygun hareket edilmesine rağmen, cihaz normal çalışmıyorsa veya performansında farkedilir bir değişiklik varsa.
- Cihaz düşerse veya kabin karar görürse,
- Hiçbir nedenle cihazın içini açmayınız.

**TÜKETİCİNİN KENDİ YAPABİLECEĞİ BAKIM, ONARIM VEYA ÜRÜNÜN TEMİZLİĞİNE İLİŞKİN BİLGİLER
CİHAZINIZ HIÇBİR NEDENLE BAKIM GEREKTİRMEZ.****● Cihazın Temizlenmesi**

Cihazın sürekli ve en iyi şekilde çalışmasını sağlamak için gerekli görüldüğünde veya yılda bir iki defa tamamen temizlenebilir. Cihazı temizlemek için aşağıdaki adımları takip edin;

- Cihazın kapalı olduğundan emin olun.
- Adaptörü veya elektrik kablosunu cihazdan sökün.
- Cihazdaki bütün toz ve kiri temizlemek için yumuşak bir fırça kullanın.
- **Uyarılar!**
 - Garanti süresi içinde cihazın içini kesinlikle açmayın.
 - Cihazı temizlemek için hiç bir zaman alkol veya tiner kullanmayın; bu kimyasal maddeler hem kasaya hemde cihazın parçalarına zarar verebilir.
 - Cihazın elektronik parçalarına su gelmemesine özen gösterin, hiçbir nedenle temizlik sırasında su veya sıvı kullanmayın.
 - Sert veya aşındırıcı bir fırça kullanmayın.

**PERİYODİK BAKIM GEREKTİRMESİ DURUMUNDA PERİYODİK BAKIMIN YAPILACAĞI ZAMAN ARALIKLARI İLE
KİMIN TARAFINDAN YAPILMASI GEREKTİĞİNE İLİŞKİN BİLGİLER**

- Cihaz periyodik bakım gerektirmez.
- Cihaz, bulunduğu ortam çalışma şartları nedeniyle tozlanması durumunda, Cihaz Temizlenmesi maddesinde verilen talimatlara uygun olarak temizlenebilir.

BİLİM SANAYİ VE TEKNOLOJİ BAKANLIĞI TARAFINDAN TESPİT VE İLAN EDİLEN KULLANIM ÖMRÜ

- Bu ürünün T.C. Bilim Sanayi ve Teknoloji Bakanlığı tarafından tespit ve ilan edilen kullanım ömrü **7(yedi)** yıldır. Bu ürün için T.C. Bilim Sanayi ve Teknoloji Bakanlığı tarafından belirlenen **Servis Sayısı 1 (bir)** adettir. Kılavuzun son sayfasında Yetkili Servisler bölümünde verilmiştir.

GENEL GARANTİ ŞARTLARI

1. Garanti süresi malın teslimin tarihinden itibaren başlar ve **iki (2)** yıldır.
2. Malın bütün parçaları dahil olmak üzere tamamı kuruluşumuz garanti kapsamındadır.
3. Malın garanti süresi içerisinde arızalanması durumunda, tamirde geçen süre garanti süresine eklenir. Malın tamir süresi en fazla **yirmi (20)** iş günüdür. Bu süre mala ilişkin arızanın servis istasyonuna, servis istasyonunun olmaması durumunda, malın satıcısı, bayii, acentesi, temsilciliği, ithalatçısı veya imalatçısı-üreticisinden birine bildirim tarihinden itibaren başlar. Tüketicinin arıza bildirimini; telefon, faks, e-posta, iadeli taahhütlü mektup veya benzeri bir yolla yapması mümkündür. Ancak, uyumsuzluk halinde ispat yükümlülüğü tüketiciye aittir.
4. Malın arızasının **on (10)** iş günü içerisinde giderilememesi halinde, imalatçı-üretici veya ithalatçı; malın tamiri tamamlanmaya kadar, benzer özelliklere sahip başka bir malı tüketicinin kullanımına tahsis etmek zorundadır.
5. Malın garanti süresi içerisinde, gerek malzeme ve işçilik gerekse montaj hatalarından dolayı arızalanması halinde, işçilik masrafı, değiştirilen parça bedeli ya da başka herhangi bir ad altında hiçbir ücret talep etmeksizin tamiri yapılacaktır.
6. Tüketicinin onarım hakkını kullanmasına rağmen Malın;
 - Tüketicie teslim edildiği tarihten itibaren, garanti süresi içinde kalmak kaydıyla, bir yıl içerisinde en az dört defa veya imalatçı-üretici ve/veya ithalatçı tarafından belirlenen garanti süresi içerisinde altı defa arızalanmasının yanı sıra, bu arızaların maldan yararlanamamayı sürekli kılması,
 - Tamiri için gereken azami sürenin aşılması,
 - Firmanın servis istasyonunun, servis istasyonunun mevcut olmaması halinde sırayla satıcısı, bayii, acentesi temsilciliği ithalatçısı veya imalatçı-üreticisinden birisinin düzenleyeceği raporla arızanın tamirini mümkün bulunmadığının belirlenmesi,

durumlarında tüketici malın ücretsiz değiştirilmesini, bedel iadesi veya ayıp oranında bedel indirimini talep edebilir.

7. Malın kullanma kılavuzunda yer alan hususlara aykırı kullanılmasından kaynaklanan arızalar garanti kapsamı dışındadır.
8. Garanti Belgesi ile ilgili olarak çıkabilecek sorunlar için T.C. Bilim Sanayi ve Teknoloji Bakanlığı Tüketicinin Korunması ve Piyasa Gözetim Genel Müdürlüğü 'ne başvurabilir.

ÜRÜN TANIMI, KULLANIM YERLERİ-AMAÇLARI VE TEKNİK ÖZELLİKLERİ

AIRLIVE N.Plug GENEL ÖZELLİKLERİ

AirLive N.Plug 3G USB Dungle ve geniş bant WAN desteği ile kablosuz b/g/n (Tekrarlayıcı – AP – Roter) Multimode ağ cihazıdır. Kompakt yapısı ve boyutları itibari ile seyahatlerde rahatlıkla kullanılabilir. Tekrarlayıcı modunda N.Plug Aynı zamanda mevcut kablosuz ağını genişletmek amacı ile kullanabilirsiniz.

N.Plug ürünümüz WPS butonuna basılarak basit olarak yapılandırılabilir. Otel, Okul, Klinik, Ev ve Geniş bir ofis için ideal kablosuz çözümdür.

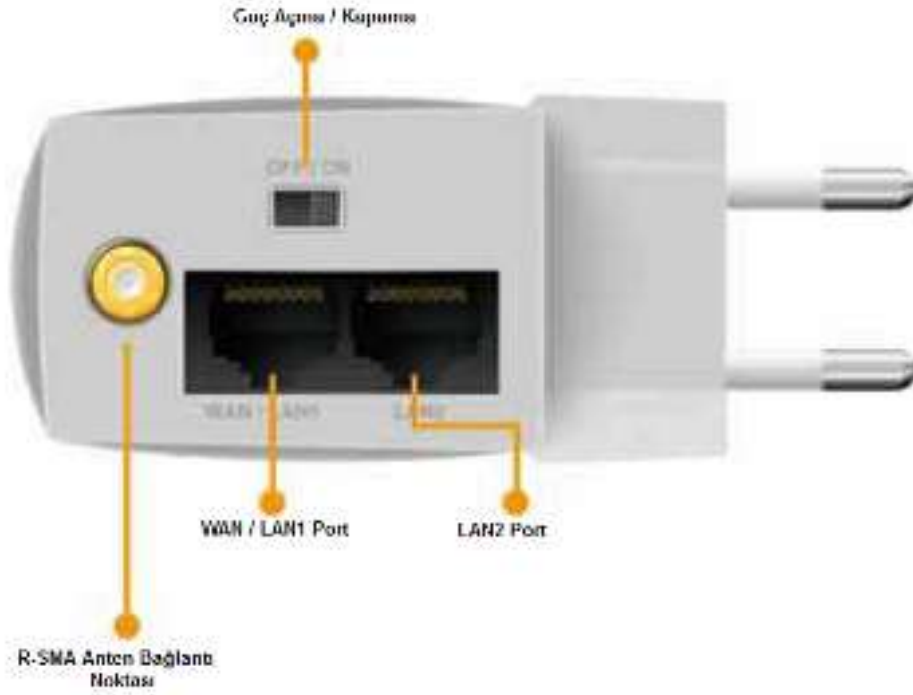
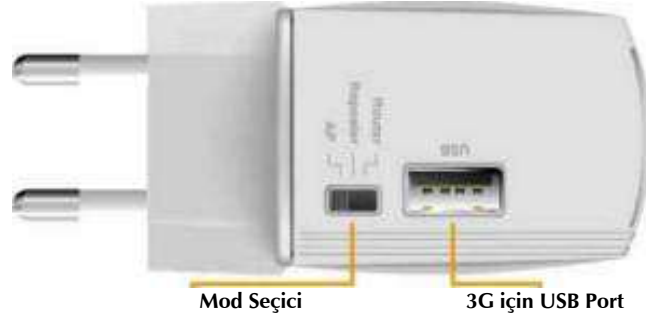
IPTV, Oyun Konsolu, Medya Çalar ve Kişisel tablet leriniz için internet bağlantısı oluşturabilirsiniz.

AIRLIVE N.Plug TEKNİK ÖZELLİKLERİ

Ürün	• AirLive N.Plug
Ana Yongaseti	• Realtek RTL8196C + RTL8188CE
Flash + SDRAM	• 4MB Flash + 32MB SDRAM
WAN Portu	• 10/100M UTP Port x 1 (Auto MDI/MDI-X)
Ethernet Portu	• 10/100M UTP Port x 1 (Auto MDI/MDI-X)
USB Portu	• USB 2.0 Type A x 1 (3G USB Modem Bağlantısı için)
Frekans Bandı	• 2.4000~2.4835GHz (Industrial Scientific Medical Band)
Veri Hızı	• 11b: 1/2/5.5/11Mbps • 11g: 6/9/12/24/36/48/54Mbps • 11n (20MHz): MCS0-7, up to 72Mbps • 11n (40MHz): MCS0 7 up to 150Mbps
Veri Oranı	• 11n: 13±1.5dBm, 11g: 13±1.5dBm, 11b:16±1.5dBm
Ante	• 3dBi Detachable Dipole Antenna with RP-SMA x 1
Güç Modülü	• Less than 1W Standby • 2W maximum
Güç Adaptörü	• Average 5V, 1.2A Power Module Inside
Ölçüler	• 32(H) x 50(W) x 67.85(D) mm
Sıcaklık	• Operating: 32~104°F (0~40°C) • Storage: -4~140°F (-20~60°C)
Nem	• Operating: 10~90% (NonCondensing) • Storage: Max. 95% (NonCondensing)

PAKET İÇERİĞİ

- N.Plug Router
- 3dbi Anten
- RJ45 Kablo
- Kullanım Kılavuzu (CD)

FİZİKSEL BAĞLANTI VE GÖSTERGELER

LED GÖSTERGELERİ

LED	Yazı	Renk	Durum	Göstergesi
Power	PWR	Yeşil	Yanık	Enerji var
			Sönük	Enerji yok
			Yanıp Sönüyor	Sistem Yeniden Başlatılıyor.
Internet	Internet	Sarı	Yanıp Sönüyor	İnternette bağlanmayı deneyin.
			Sönük	İnternet bağlantı başarılı.
			Yanık	İnternete bağlı değil.
Wireless LAN	WLAN	Sarı	Sönük	WLAN Fonksiyonu kapalı.
			Yanık	Ethernet kablosu bağlı.
			Yanıp Sönüyor	Trafik Var
WAN/LAN 1 port (Ethernet)	WAN/LAN1	Yeşil	Sönük	Ethernet Kablosu bağlantı hatası.
			Yanık	Ethernet kablosu bağlı.
			Yanıp Sönüyor	Trafik Var
LAN 2 Port (Ethernet)	LAN2	Yeşil	Sönük	Ethernet Kablosu bağlantı hatası.
			Yanık	Ethernet kablosu bağlı.
			Yanıp Sönüyor	Trafik Var

**Mode Anahtarı**

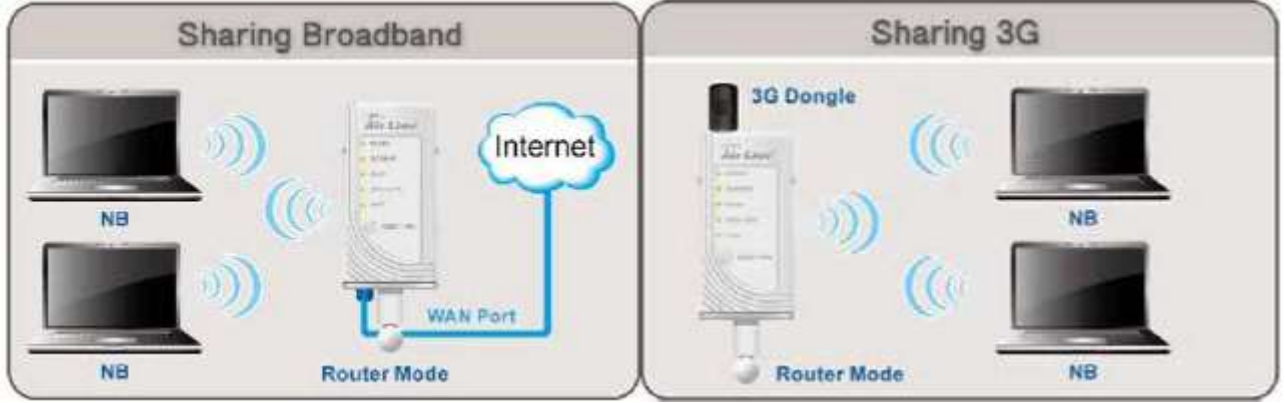
Switch

Cihazı Router, Repeater veya AP moduna almak için kullanılır

Çalışma Modları

Router Modu

Cihazın çalışma modu Router yapılırsa, cihaz bir ağ geçidi olarak davranır. Kablosuz clientlar cihaza bağlanarak Ethernet portuna bağlanan internet erişimini alabilirler.



Bu modda cihaz ADSL / Kablo Modem veya USB 3G/3.5G modem ile internet erişimi sağlayabilirsiniz. İnternet bağlantısı sağlandıktan sonra kullanıcılara PPPoE, DHCP istemci, PPTP istemci, L2TP, İstemci veya statik IP kullanarak internet bağlantısını sağlar.

Access Point Modu

Cihazın çalışma modu AP yapılırsa, cihaz bir erişim noktası olarak davranır ve Router modundan farklı olarak erişim için LAN portu üzerinden internet verilmesi dışında aynı zamanda LAN bağlantısı da yapılabilir. Airlive N.Plug Access Point (AP) olarak görev yaparken , tüm istasyonları (kablosuz ağ adaptörü olan PC / Dizüstü bilgisayarları) kablosuz ağa bağlar.

Sharing Broadband**Repeater Modu**

Cihazın çalışma modu Repeater (Tekrarlayıcı) yapılırsa, kablosuz yayın yapan AP veya Yöneticinin kapsama alanını genişletir.

Not: Cihazı Tekrarlayıcı modunda kullanırken, yayın yapan AP veya Router cihazının WDS modunun kapalı olduğuna emin olunuz.



Cihaz Kurulumu

Access Point / Router Modu ile Kurulum

RJ-45 (Ethernet) kablo ile bağlantı kurun

1. N.Plug üst donanım anahtarını kullanarak "AP modu" ya da "Yönlendirici" Modunda N.Plug Set ediniz.
2. Router için WAN portuna internet hattı bağlayın. 3G paylaşımı için USB portuna 3G USB dongle bağlayın.
- 3.LAN portuna LAN kablosunu bağlayın.
4. Eğer AP modu seçtiyseniz, size N.Plug aynı alt ağa bağlı PC'nin IP adresini yapılandırdığınızdan emin olun. (örneğin, 192.168.1.50)
- 5..Web tarayıcınızı açın ve N.Plug IP adresini (varsayılan 192.168.1.253) girin.
- 6.Kurulumu tamamlamak için "Wizard" seçin.

Sharing Broadband



Repeater (Tekrarlayıcı) Modu ile kurulum

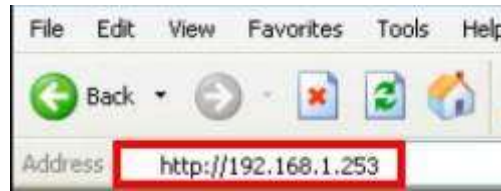
WPS ile tekrarlayıcı olarak N.Plug cihazımızı yapılandırın.

1. N.Plug üstündeki donanım anahtarını kullanarak "tekrarlayıcı modunda" N.Plug ayarlanır.
2. N.Plug cihazımızı piriye taktıktan sonra, cihazın kendisini başlatması için 2 dakika bekleyiniz.
3. Mevcut olan AP veya Router üzerindeki WPS butonuna 5 saniye boyunca düğmeye basın.
4. Sonra bir dakika için de N.Plug cihazının WPS tuşuna 5 saniye kadar basılı tutun.(WLAN LED ışığı açık olmalı ve yanıp sönmemeli.)
- 5.. N.Plug ve AP / Router arasındaki bağlantıyı kurmak için 2 dakika bekleyin.

**Cihazın Arayüzüne Bağlantı**

Cihazın arayüzüne girebilmek için cihaza ait fabrikasyon IP adresleri aşağıda verilmiştir. İnternet explorer adres barına bu IP adreslerini yazarak cihazın arayüzüne ulaşım sağlanabilir. Kurulum sırasında Router ile bilgisayar arasındaki bağlantının sorunsuz olduğuna emin olunuz.

Router IP adresi . <http://192.168.1.253>.



İnternet explorer adres barına IP adresi yazıldıktan sonra enter ile onaylanır.

Gelen pop-up menüye Kullanıcı Adı bölümüne "admin" , Password bölümüne "airlive" yazılır ve onaylanır.

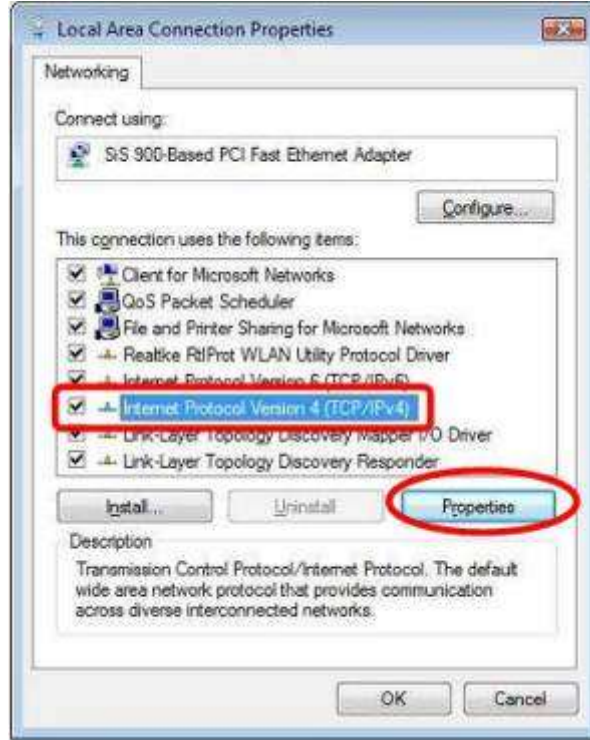


Ardından cihazın web arayüzü gelir. Bu arayüzde kolay ayar için bir Setup Wizard mevcuttur. Bu kolay kurulum arayüzü ile cihazın IP adresleri ve yönetim özellikleri değiştirilebilir.



Cihazın TCP/IP Ayarlarının Yapılması Windows 7

1. Denetim Masası > Ağ ve Paylaşım Merkezi Başlat > Ağ Bağlantıları > Yerel Ağ Bağlantısı Yönet'e gidin.
2. Yerel Ağ Bağlantısı simgesini üzerinden sağ tıklayın ve Özellikler'i seçin. Aşağıdaki gibi bir ekran göreceksiniz:



3. Pencereden İnternet Protokol 4 (TCP/IPv4) veya 6 (TCP/IPv6) seçin ve özelliklere tıklayınız.
4. Özellikler düğmesine tıklayın. Daha sonra aşağıdaki gibi bir ekran göreceksiniz.



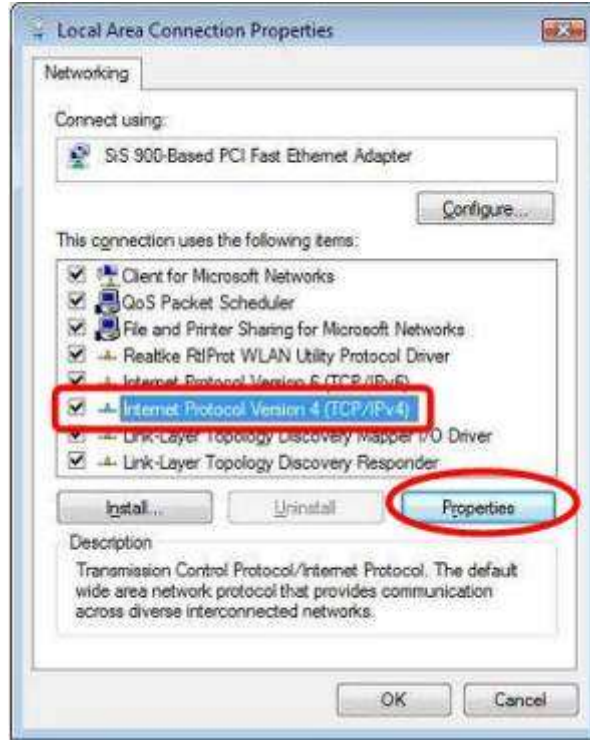
5. DHCP kullanmak için, otomatik olarak bir IP adresi al seçilir ve DNS sunucu IP adresini otomatik alır. Bu varsayılan Windows ayarıdır. Bu ayarın kullanılması tavsiye edilir. Wireless Router, DHCP sunucusu olarak hareket edecektir.

6. Wireless Router, bir IP adresi aldığından emin olmak için PC'nizi yeniden başlatın.

Windows Vista

1. Denetim Masası > Ağ ve Paylaşım Merkezi Başlat > Ağ Bağlantıları > Yerel Ağ Bağlantısı Yönet'e gidin.

2. Yerel Ağ Bağlantısı simgesini üzerinden sağ tıklayın ve Özellikler'i seçin. Aşağıdaki gibi bir ekran göreceksiniz:



3. Pencereden İnternet Protokol 4 (TCP/IPv4) veya 6 (TCP/IPv6) seçin ve özelliklere tıklayınız.

4. Özellikler düğmesine tıklayın. Daha sonra aşağıdaki gibi bir ekran göreceksiniz.



. DHCP kullanmak için, otomatik olarak bir IP adresi al seçilir ve DNS sunucu IP adresini otomatik alır. Bu varsayılan Windows ayarıdır. Bu ayarın kullanılması tavsiye edilir. Wireless Router, DHCP sunucusu olarak hareket edecektir.

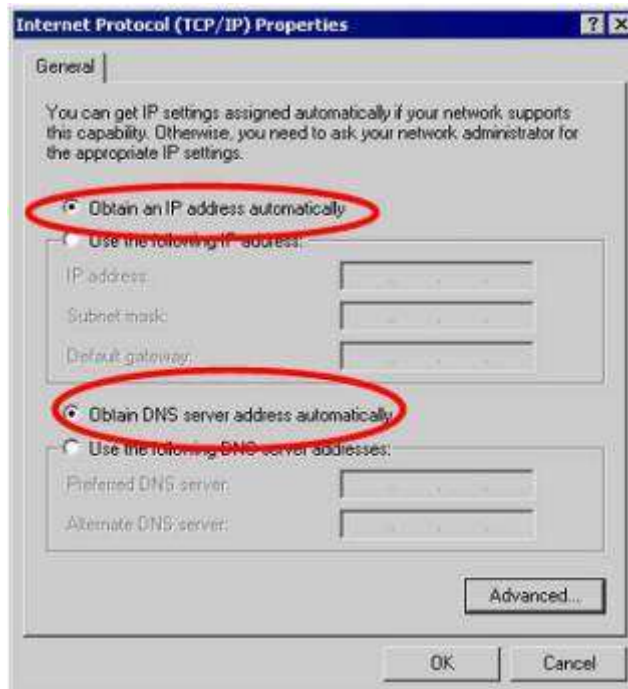
6. Wireless Router, bir IP adresi aldığından emin olmak için PC'nizi yeniden başlatın.

Windows 2000 / XP

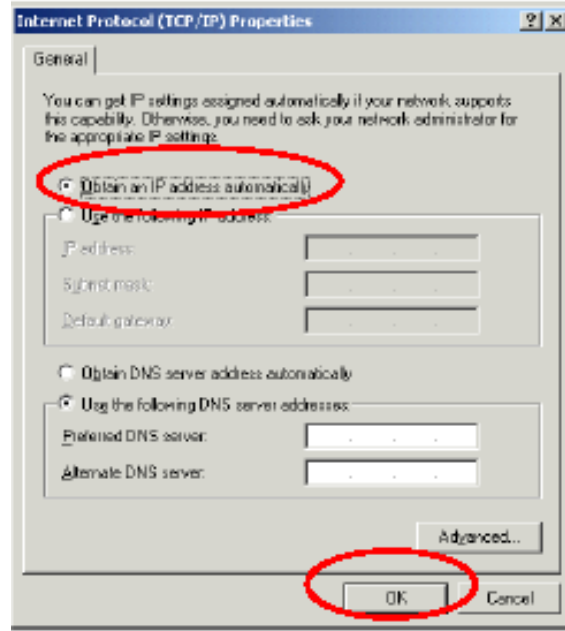
1. Denetim Masası'nı seçin - Ağ ve çevirmeli bağlantı.
2. Yerel Ağ Bağlantısı simgesine sağ tıklayın ve Özellikler seçeneğini seçin. Aşağıdaki gibi bir ekran göreceksiniz:



3. Pencereden İnternet Protokol (TCP/IP) sekmesini işaretleyiniz ve özelliklere tıklayınız.
4. Özellikler düğmesine tıklayın. Daha sonra aşağıdaki gibi bir ekran göreceksiniz.

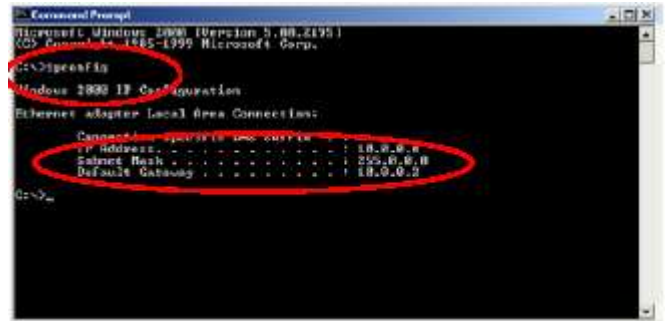
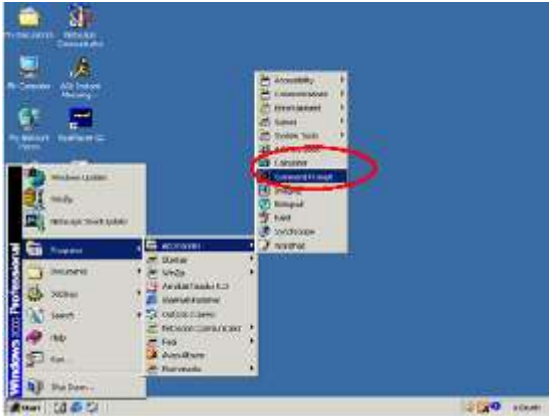


5. Açılan pencereden otomatik IP kullan seçeneğini seçip TAMAM tuşuna basın.



6. Başlat menüsünden programlar ardından donatılar menüsünden çıkan Dos penceresini seçiniz.

7. Açılan pencereye ipconfig yazıp enter tuşuna basınız. Ekranda Alt Ağ Maskesi ve Varsayılan Ağ Geçidinin IP adreslerini görebilirsiniz.



Bu şekilde sisteminizi çalışır hale getirmiş oldunuz. Detaylı sistem ayarları hakkında bilgi için lütfen web sayfamızı ziyaret ediniz. www.simet.com.tr

PROBLEM GİDERME

PROBLEM : Cihaz PWR ledi yanmıyor!

ÇÖZÜM : Cihazın elektrik kablosunu elektrik prizinize taktığınıza emin olun. Prizde enerji olduğuna emin olun. Elektrik kablonuzun sağlam olduğunu kontrol edin. Bunların hepsi normal fakat hala PWR ledi yanmıyorsa cihazınızı prizden çekip servisimize başvurun.

PROBLEM: Cihaz enerjisi var ama internet servisi alamıyorum!

ÇÖZÜM: Cihazınızın yazılımlarının tam ve doğru olarak kurulduğundan emin olun. Cihazınızın tüm kablo bağlantılarının yapıldığından emin olun. Cihazınızın üzerindeki LNK ledinin yandığından emin olun. Buna rağmen internet servisi alamıyorsanız internet servis sağlayıcınızı arayınız.

PROBLEM: LAN Ledi yanmıyor!

ÇÖZÜM : Cihazın LAN kablosunun bağlı olduğunu kontrol edin. Kablonuzun sağlam olduğunu kontrol edin. Doğru kablo ile bağlandığınıza emin olun (DÜZ veya CROSS). Tüm kontrollerinize rağmen LAN ledi yanmıyorsa cihazı satın aldığınız firmaya başvurunuz.

PROBLEM : WAN LNK (STATUS) ledi yanmıyor!

ÇÖZÜM : ADSL veya KABLO modeminizin bağlı olduğuna emin olun. Kablonuzun sağlam olduğundan emin olun. Bu kontrolleri yapmanıza rağmen WAN LNK ledi yanmıyor ve servis alamıyorsanız, cihazınızın enerjisini kesip servisimize arayınız.

YETKİLİ SERVİSLER

SIRA NO	UNVAN	HİZMET YERİ ADRESİ	YETKİLİNİN ADI SOYADI	TEL/FAKS	VERGİ NO
1	SİMET TEKNOLOJİ SAN. TİC. LTD. ŞTİ.	ÇETİN EMEÇ BULVARI 8.CAD. 84.SK.3/1 A.ÖVEÇLER/ANKARA	SİBEL BEDİR	312-472 87 87 312-472 31 31	7700072424
2	ARNİL-NET BİLGİSAYAR İLETİŞİM HİZ.YAZ.TUR.SAN.VE TİC.LTD.ŞTİ.	SAKARYA MAH.KIBRIS ŞEHİTLERİ CAD.EVKUR AKIF İŞ HANI NO:26/A OSMANGAZI/BURSA	SERKAN AKSOY	224-2501055	0800048520
3	ATLANTİS BİLGİSAYAR VE ELEKT.TİC./FATİH SARIZ	ÜÇLERBEY MAH.GÖKMEFRESE CAD.KOCAĞIL APT.ALTİ NO:41 SİVAS	FATİH SARIZ	346-2231429	7510160892
4	ASBİMSAN ELEKTRONİK BİLGİSAYAR SAN.TİC.LTD.ŞTİ	CİNNAH CAD.NO:61/1-3 ÇANKAYA/ANKARA	AHMET SITKI YAZICIOĞLU	312-441 64 55 312-441 73 33	0860039811
5	BERKA BİLGİ TEKNOLOJİLERİ VE DANIŞMANLIK HİZMETLERİ A.Ş.	NİŞANTAŞI MAH.DR.HULUSİ BAYSAL CAD.SEHAVET SİTESİ ALTI NO:5/A SELÇUKLU/KONYA	ÖMER YILMAZ	332-2388899 332-2388686	1650112345
6	BİRCAN BİLGİSAYAR İNŞAAT SANAYİ VE TİCARET LTD.ŞTİ.	KİRİŞÇİ MAH. ŞEHİT ZAFER AK CAD. KAT:1 KARAMAN	BAYRAM BİRCAN	338-213222 338-2149382	1770052623
7	BİLGİ TEKNOLOJİLERİ BİLGİSAYAR İNTERNET VE YAZILIM HİZ.SAN.TİC.LTD.ŞTİ.	ÖVEÇLER 1.CADDE 14/A ÇANKAYA/ANKARA	EMRE YILDIRIM	312-4784466 312-4782266	1720116541
8	BİLGİ BİRİKİM SİSTEMLERİ BİLG.OTO.MÜH.SAN.VE TİC.LTD.ŞTİ.	KARABAŞ MAH.HAFİZ SELİM EFENDİ SOK.NO:8 SİMGE APT.K:1 D:2 İZMİT/KOCAELİ	MEHMET AHLAS	262-3227777 262-3233602	1720041708
9	BÜKOM BÜRO MAKİNALARI PAZAR.SAN.VE TİC.A.Ş.	HALK SOK.NO:22/11 KIZILAY/ANKARA	İRFAN ÇUBEKÇU	312-4336229 312-4318999	1920003238
10	ÇİZGİ BİLG..TAN. HİZ. TİC. LTD. ŞTİ.	REŞATBEY MAH. FUZULİ CAD. EROĞLU APT. ZEMİNKAT 37/A SEYHAN/ADANA	MEHMET ALİ ALTUN	322-4577507 322-4578948	742032419
11	DEMİREZEN BİLGİSAYAR VE OTO SANAYİ TİC.LTD.ŞTİ	GAZİ MUHTARPAŞA BUL. 4.CAD SAİT SAYIN İŞ MERK ALTI NO:13 GAZİANTEP	MEHMET BULUT	242-3450911 242-3353047	2730039264
12	KARE BİLGİSAYAR SAN.VE TİC.A.Ş.	GEVHER NESİBE MAH.ATATÜRK BULVARI HASTANE CAD.NO:50 KAYSERİ	HASAN ERSÖZLÜ	352-2317747	5240157649
13	KARTEL BİLGİSAYAR RE.TUR.SAĞ.HİZ.SAN.VE TİC.LTD.ŞTİ.	BAHÇELİEVLER MAH. İSTİKLAL CAD.ENGİN APT.NO:182/1 SAMSUN	A.UĞUR EREN	362-2345812	4990052012
14	KRM MOBİLYA DEKORASYON BİLG.MAK.İNŞ.İTH.İHR.SAN.VE TİC.LTD.ŞTİ.	HÜRRIYET BULVARI NO:3/1 D:201-203 YUSUF DEDE İŞ HANI ÇANKAYA/İZMİR	MUZAFFER ERBAY	232-4413391	5900497171
15	KTS BİLGİSAYAR DANIŞMANLIK TUR.SAN.VE TİC.LTD.ŞTİ.	ULUS MAH.GAZİ BULV.ZORLU APT.NO:101/2 ANTALYA	KUDBEDDİN AYDIN	242-3350042	5900487388
16	MSM BİLİŞİM BİLGİSAYAR LTD.ŞTİ.	GMK BULVARI NO:90/4 MALTEPE/ANKARA	MEHMET SOYLU	312-2303695	9250122556
17	MİRAN VERİ HAZIRLAMA KONTROL İŞLETMENLİĞİ YAZILIM BİLGİ.KIR.ELEKT.MED.SAN.VE TİC.LTD.ŞTİ.	TURAN GÜNEŞ BULV.NO:28 B/3 ÇANKAYA/ANKARA	MEHMET HATUN	312-4409232	6210366389
18	NASA TEKNİK SERVİS BİLGİSAYAR YAZ.DAN.İNŞ.GÜV.TİC.SAN.LTD.ŞTİ.	İSMETİYE MAH.İSMETİYE SOK.AĞBABA APT.K:1/3 MALATYA	TEKİN MESUTOĞLU	422-3214498	6290465224
19	ÖZKAN ALTAY BİLGİSAYAR ELEKT.İNŞ.GIDA SAN.TİC.LTD.ŞTİ.	VATAN MAH.POLAT CAD 74/A YEŞİL YURT/İZMİR	ÖZKAN ALTAY	232-2452323	7340129856
20	PROBİL BİLGİSAYAR VE PROGRAMCILIK SAN.TİC.LTD.ŞTİ.	ŞARKIYE MAH.KAZIM KARABEKİR CAD.NO:13 ORDU	ERCAN ÖKTENAY	452-225 19 20 452-225 19 21	7330032316
21	PROBİLİŞİM BİLGİSAYAR VE İLETİŞİM SİSTEMLERİ TİC.LTD.ŞTİ.	ÇETİN EMEÇ BULVARI 1325.SOKAK NO:10/3 A.ÖVEÇLER/ANKARA	MUSA ELMALI	312-4733585 312-4733565	8590500880
22	SHOV BİLGİSAYAR TAN.HİZ.TUR.TİC.LTD.ŞTİ.	STRAZBURG CAD.NO:40/A SİHHIYE/ANKARA	LEVİN FİGEN OKUMUŞ	312-229 87 92 312-230 20 13	7690008054
23	ŞAFAK BİLGİSAYAR-MEHMET DOKUYUCU	ŞEHİT PAMİR CAD.DAL İŞ HANI K:1 NO:2 İSKENDERUN/HATAY	MEHMET DOKUYUCU	326-6133941 326-6138236	49735048482
24	ŞAHİNOĞLU BİLGİSAYAR İLETİŞİM SİSTEMLERİ KIRTASIYE SAN.VE TİC.LTD.ŞTİ	TABAKLAR MAH.AKBABA SOKAK NO:2 BOLU	TURGAY ŞAHİNOĞLU	374-212 70 86 374-217 30 49	7980462223
25	URFANET MUHAMMET TAŞÇILAR	BAHÇELİEVLER MAH.4.SOK TAŞÇILAR APT.ALTİ NO:27 ŞANLIURFA	MUHAMMET TAŞÇILAR	414-316 36 69 414-312 17 42	8260112093
26	VİZYON ELEKT.BİLİŞİM SİSTEMLERİ VE DANIŞ.SANAYİ TİCARETLTD.ŞTİ.	KOCATEPE OLGUNLAR SOK.NO:36/4 ÇANKAYA/ANKARA	AHMET BAL ALİ BAL	312-419 94 51 312-419 83 96	9250142774