



AIRLIVE N.POWER

WIRELESS ROUTER

TANITMA VE KULLANMA KILAVUZU

GEÇERLİ OLDUĞU ÜRÜNLER VE KODLARI:

MODELLER	AÇIKLAMA
AIRLIVE N.POWER	WIRELESS ROUTER

İMALATÇI FİRMA**OVISLINK CORP.**

5F,NO.96,Min-Chuan Rd.,Hsin-Tsin,231,
TAIWAN
TEL : 886-2-22186888 Fax : 886-2-22186988
www.airlive.com info@airlive.com

İTHALATÇI FİRMA**SİMET TEKNOLOJİ SAN. TİC. LTD. ŞTİ.**

ÇETİN EMEÇ BULVARI 8. CAD. 84.SOK. NO:3/1
A.ÖVEÇLER – ANKARA / TÜRKİYE
TEL : (312) 472 87 87 FAKS : (312) 472 31 31
www.simet.com.tr , info@simet.com.tr

BAKIM ONARIM VE KULLANIMDA UYULMASI GEREKEN KURALLAR**! DİKKAT !****CİHAZ İÇİNDE KULLANICININ TAMİR EDEBİLECEĞİ PARÇA YOKTUR.
ARIZA DURUMUNDA SATICI FİRMAYA VEYA SERVİS İSTASYONUNA BAŞVURUNUZ.**

- Cihazınızı yeni bir bölgede çalıştırmadan önce cihazın çalışma voltajı ile şebeke voltajının uyumlu olduğundan emin olunuz.
- Yanma ve şok tehlikesinden korunmak için, cihazın yağmur veya rutubete maruz kalmamasına özen gösteriniz.
- Cihazınızı, aşırı tozdan, yüksek ısıdan, nemden ve güneş ışığından uzak tutunuz.
- Cihazınızı, iyi havalandırılan bir yerde havalandırma deliklerini kapatmadan kullanınız.
- Cihazın yetkisiz kişilerce modifikasyonu veya orijinal adaptörü dışında başka bir adaptör ile bağlanması cihazınızın zarar görmesine sebep olabilir.
- Cihazınızı, şehir şebekesinde meydana gelebilecek interrupt (yüksek / alçak akım / gerilim dalgalanması) 'lardan koruyabilmek için ups (kesintisiz güç kaynağı) ile kullanmalısınız.

TAŞIMA VE NAKLİYE SIRASINDA DİKKAT EDİLECEK HUSUSLAR

- Cihazın kapalı olduğundan emin olun.
- Adaptörü veya elektrik kablosunu prizden çekin.
- Cihazı orijinal paketleme malzemelerini kullanarak tekrar paketleyin ve tekrar cihazın orijinal kutusuna yerleştirin.
- Cihazın orijinal kutusunu bulamamanız durumunda, cihazın ve aksamalarının hasar görmeyeceği şekilde kavrıyacak köpüklü koruyucu maddeler ile sararak uygun bir karton kutuya yerleştiriniz.
- Dikkat, taşıma kurallarına uymamanız durumunda hasar görebilecek cihazlarınız garanti kapsamı dışında kalacaktır.

**KULLANIM SIRASINDA İNSAN VE ÇEVRE SAĞLIĞINA TEHLİKELİ VEYA
ZARARLI OLABİLECEK DURUMLARA İLİŞKİN UYARILAR****• Lityum Batarya Uyarısı (Tüm Modeller)**

Cihaz tarafından kullanılan lityum batarya kullanıcı tarafından değiştirilemez. Simet Yetkili Servis İstasyonlarından bir eleman tarafından değiştirilmelidir. Cihaz üzerinde bulunan Lityum batarya cihaz kullanım ömrü boyunca çalışabilecek şekilde planlanmış ve yerleştirilmiştir.

• Kablo Bağlantıları (Tüm Modeller)

Tüm ethernet ve RS232 (Konsol) kabloları direk olarak diğer cihazlara bağlanmak içindir. Var olan kablolama sistemine veya duvardaki data prizlerine direk takmayın. Bu tür bir ihtiyaç olduğunda Yetkili Servis İstasyonlarına başvurunuz.

KULLANIM HATALARINA İLİŞKİN BİLGİLER**CİHAZINI KULLANMADAN ÖNCE, KULLANMA KILAVUZUNDAKİ BÜTÜN PROSEDÜRLERİ DİKKATLİCE
UYGULADIĞINIZA EMİN OLUN.**

- Bütün talimatları dikkatle okuyun.
- Talimatları ileri tarihlerde kullanmak için saklayın.
- Cihazı temizlemeden önce fişi prizden çekin. Sıvı veya aerosol temizleyiciler kullanmayın. Yanıcı sıvılar (tiner, gazyağı, v.s.) kullanmayın.
- Cihazı hareketli yüzeylere veya kalorifer ya da ısı kaynağının yakınına yerleştirmeyin. Cihazınız düşebilir, ısıdan hasar görebilir ve ciddi zarara yol açabilir.
- Eğer uzatma kablosu kullanılacaksa, uzatma kablosuna bağlanan cihazların toplam akımının, uzatma kablosunun akım kapasitesini aşmadığına emin olun. Aynı şekilde duvardaki prize bağlı olan cihazların toplam olarak çektikleri akımın prizden akım taşıma kapasitesini aşmadığına emin olun.
- Herhangi bir kablonun enerji kablosu veya adaptöre dayanmasına müsaade etmeyin. Cihazı, insanların kablo üzerinden yürüyebileceği yerlere yerleştirmeyin.
- Hasarlı veya aşınmış elektrik kablolarını kullanmayın.
- Bakım işini kendiniz yapmayın, kapağın açılması sizi tehlikeli voltaj noktaları veya başka risklere maruz bırakabilir. Servis hizmetlerini yetkili servise bırakın.
- Aşağıdaki belirtilen durumlarda fişi çekin ve yetkili servise haber veriniz;
 - Elektrik kablosu veya fiş zarar gördüğünde, yıprandığında,
 - Cihaza sıvı döküldüğünde,

- Cihaz yağmur veya suya maruz kaldığında,
- Operasyon talimatlarına uygun hareket edilmesine rağmen, cihaz normal çalışmıyorsa veya performansında farkedilir bir değişiklik varsa.
- Cihaz düşerse veya kabin karar görürse,
- Hiçbir nedenle cihazın içini açmayınız.

**TÜKETİCİNİN KENDİ YAPABİLECEĞİ BAKIM, ONARIM VEYA ÜRÜNÜN TEMİZLİĞİNE İLİŞKİN BİLGİLER
CİHAZINIZ HIÇBİR NEDENLE BAKIM GEREKTİRMEZ.****● Cihazın Temizlenmesi**

Cihazının sürekli ve en iyi şekilde çalışmasını sağlamak için gerekli görüldüğünde veya yılda bir iki defa tamamen temizlenebilir. Cihazı temizlemek için aşağıdaki adımları takip edin;

- Cihazın kapalı olduğundan emin olun.
- Adaptörü veya elektrik kablosunu cihazdan sökün.
- Cihazdaki bütün toz ve kiri temizlemek için yumuşak bir fırça kullanın.

● Uyarılar!

- Garanti süresi içinde cihazın içini kesinlikle açmayın.
- Cihazı temizlemek için hiç bir zaman alkol veya tiner kullanmayın; bu kimyasal maddeler hem kasaya hemde cihazın parçalarına zarar verebilir.
- Cihazın elektronik parçalarına su gelmemesine özen gösterin, hiçbir nedenle temizlik sırasında su veya sıvı kullanmayın.
- Sert veya aşındırıcı bir fırça kullanmayın.

**PERİYODİK BAKIM GEREKTİRMESİ DURUMUNDA PERİYODİK BAKIMIN YAPILACAĞI ZAMAN ARALIKLARI İLE
KİMİN TARAFINDAN YAPILMASI GEREKTİĞİNE İLİŞKİN BİLGİLER**

- Cihaz periyodik bakım gerektirmez.
- Cihaz, bulunduğu ortam çalışma şartları nedeniyle tozlanması durumunda, Cihaz Temizlenmesi maddesinde verilen talimatlara uygun olarak temizlenebilir.

BİLİM SANAYİ VE TEKNOLOJİ BAKANLIĞI TARAFINDAN TESPİT VE İLAN EDİLEN KULLANIM ÖMRÜ

- Bu ürünün T.C. Bilim Sanayi ve Teknoloji Bakanlığı tarafından tespit ve ilan edilen kullanım ömrü **7(yedi)** yıldır. Bu ürün için T.C. Bilim Sanayi ve Teknoloji Bakanlığı tarafından belirlenen **Servis Sayısı 1 (bir)** adettir. Kılavuzun son sayfasında Yetkili Servisler bölümünde verilmiştir.

GENEL GARANTİ ŞARTLARI

1. Garanti süresi malın teslimin tarihinden itibaren başlar ve **iki (2)** yıldır.
2. Malın bütün parçaları dahil olmak üzere tamamı kuruluşumuz garanti kapsamındadır.
3. Malın garanti süresi içerisinde arızalanması durumunda, tamirde geçen süre garanti süresine eklenir. Malın tamir süresi en fazla **yirmi (20)** iş günüdür. Bu süre mala ilişkin arızanın servis istasyonuna, servis istasyonunun olmaması durumunda, malın satıcısı, bayii, acentesi, temsilciliği, ithalatçısı veya imalatçısı-üreticisinden birine bildirim tarihinden itibaren başlar. Tüketicinin arıza bildirimini; telefon, faks, e-posta, iadeli taahhütlü mektup veya benzeri bir yolla yapması mümkündür. Ancak, uyumsuzluk halinde ispat yükümlülüğü tüketiciye aittir.
4. Malın arızasının **on (10)** iş günü içerisinde giderilememesi halinde, imalatçı-üretici veya ithalatçı; malın tamiri tamamlanıncaya kadar, benzer özelliklere sahip başka bir malı tüketicinin kullanımına tahsis etmek zorundadır.
5. Malın garanti süresi içerisinde, gerek malzeme ve işçilik gerekse montaj hatalarından dolayı arızalanması halinde, işçilik masrafı, değiştirilen parça bedeli ya da başka herhangi bir ad altında hiçbir ücret talep etmeksizin tamiri yapılacaktır.
6. Tüketicinin onarım hakkını kullanmasına rağmen Malın;
 - Tüketicie teslim edildiği tarihten itibaren, garanti süresi içinde kalmak kaydıyla, bir yıl içerisinde en az dört defa veya imalatçı-üretici ve/veya ithalatçı tarafından belirlenen garanti süresi içerisinde altı defa arızalanmasının yanı sıra, bu arızaların maldan yararlanamamayı sürekli kılması,
 - Tamiri için gereken azami sürenin aşılması,
 - Firmanın servis istasyonunun, servis istasyonunun mevcut olmaması halinde sırayla satıcısı, bayii, acentesi temsilciliği ithalatçısı veya imalatçı-üreticisinden birisinin düzenleyeceği raporla arızanın tamirini mümkün bulunmadığının belirlenmesi, durumlarında tüketici malın ücretsiz değiştirilmesini, bedel iadesi veya ayıp oranında bedel indirimini talep edebilir.
7. Malın kullanma kılavuzunda yer alan hususlara aykırı kullanılmasından kaynaklanan arızalar garanti kapsamı dışındadır.

8. Garanti Belgesi ile ilgili olarak çıkabilecek sorunlar için T.C. Bilim Sanayi ve Teknoloji Bakanlığı Tüketicinin Korunması ve Piyasa Gözetim Genel Müdürlüğü 'ne başvurulabilir.

ÜRÜN TANIMI, KULLANIM YERLERİ-AMAÇLARI VE TEKNİK ÖZELLİKLERİ**AIRLIVE N.Plug GENEL ÖZELLİKLERİ**

AirLive N.Power 3dBi aneni ile 2000mW çıkış gücü sayesinde normap Access Point ürünlerden 10 kat daha fazla kapsama alanına sahiptir. Bu nedenle dünyanın en güçlü Wireless-b/g/n yönlendiricidir.

N.Power inanılmaz geniş kapsama alanı ile, otel, okul, park, alışveriş merkezleri kurulumları için idealdir. Aynı kapsama alanına ulaşmak için diğer ürünler den daha az sayıda N.Power kullanabilirsiniz, bu nedenle kurulum maliyetini azaltabilirsiniz.

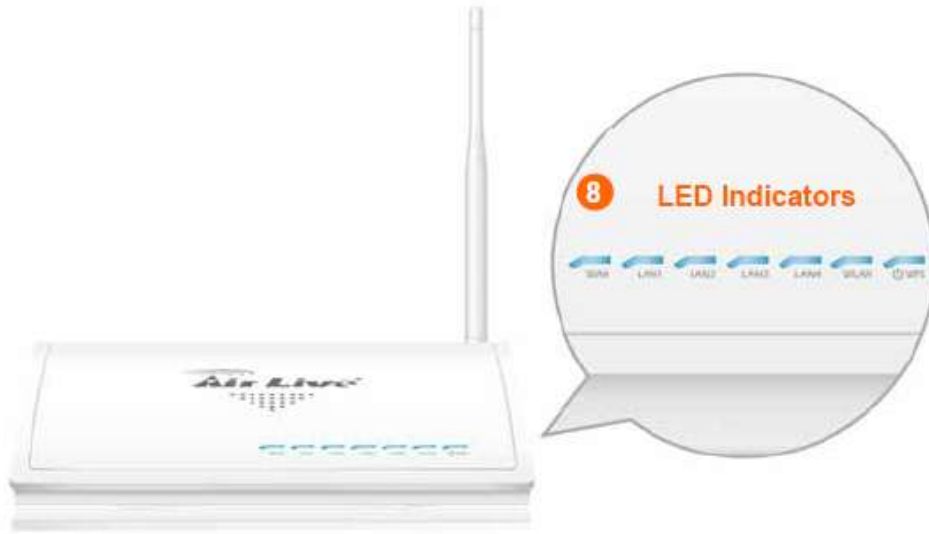
AIRLIVE N.POWER TEKNİK ÖZELLİKLERİ

Donanım Özellikleri	<ul style="list-style-type: none">• 150N 1T1R 11b/g/n Radio• 2000mW combined output power (20dBm in EU and 23dBm in U.S)• 1 WAN Port + 4 LAN Ports• 1 USB 2.0 Port• 12V Passive PoE Port (LAN1)• 7 LED indicators• Wall Mount Screw Holes• Reset Button• WPS Push Button
Anten	<ul style="list-style-type: none">• 1 x R-SMA antenna connectors• 1 x 3dBi dipole antenna
Frekans Bandı	<ul style="list-style-type: none">• USA (FCC) 11 Channels: 2.412GHz~2.462GHz• Europe (ETSI) 13 Channels : 2.412GHz~2.472GHz• South America: 14 Channels : 2.412GHz~2.472GHz
Veri Hızı	<ul style="list-style-type: none">• 802.11n<ul style="list-style-type: none">- 20 MHz BW(LGI): 65, 58.5, 52, 39, 26, 19.5, 13, 6.5- 40 MHz BW(LGI): 135, 121.5, 108, 81, 54, 40.5, 27, 13.5- 20 MHz BW(SGI): 72.2, 65, 57.8, 43.3, 28.9, 21.7, 14.4, 7.2- 40 MHz BW(SGI): 150, 135, 120, 90, 60, 45, 30, 15• 802.11g: 54, 48, 36, 24, 18, 12, 9 and 6 Mbps• 802.11b: 11, 5.5, 2 and 1 Mbps
Modülasyonlar	<ul style="list-style-type: none">• 802.11n: BPSK, QPSK, 16-QAM, 64-QAM• 802.11g: OFDM• 802.11b: CCK,QPSK,BPSK
Çıkış Gönderme Gücü	<ul style="list-style-type: none">• ETSI(Europe)<ul style="list-style-type: none">- 802.11b : About 20dBm max- 802.11g : About 20dBm max- 802.11n : About 20dBm max• FCC(The United States)<ul style="list-style-type: none">- 802.11b : About 23dBm max- 802.11g : About 23dBm max- 802.11n : About 23dBm max• South America(without antenna / with antenna)<ul style="list-style-type: none">- 802.11b : About 30dBm/33dBm max- 802.11g : About 29dBm/32dBm max- 802.11n : About 27dBm/30dBm max

Alıcı Hassasiyeti	<ul style="list-style-type: none">802.11b 11Mbps \leq -90dBm802.11g 54Mbps \leq -73dBm802.11n HT20 MCS7 \leq -70dBm802.11n HT40 MCS7 \leq -67dBm
Operasyon Modları	<ul style="list-style-type: none">Router ModeAP ModeClient ModeWDS Repeater ModeWDS Bridge Mode
Avantajlı Fonksiyonlar	<ul style="list-style-type: none">Setup WizardWPS SupportMultiple SSID Virtual AP functionsBandwidth Control / Traffic ShapingFTP File Sharing SupportWPA with PSK /AES support ,WPA2 supportPrivacy Separator supportHide SSID Support , Wireless Multicast-to-Unicast,PPPoE, DHCP, Fixed IP, PPTP, L2TP, BigPond WAN typesVirtual Server, DMZ, DDNS, NTP, MAC Filtering, IP Filtering, URL FilteringTTL, Remote Management, UPnP, VPN PassthroughAccess Control List, WMM, WPS, Radius supportSupport adjustable output powerBootloader Protection and Emergency Firmware Upload CodeRestore to Factory DefaultUp to 40 Static DHCP entriesStatic Route, Virtual Server, URL Filter, FirewallGreen AP Energy Saving featureFirmware upgradeConfiguration Backup and Restore
Boyutlar ve Ağırlık	<ul style="list-style-type: none">Dimension: 154 x 130 x 316 mmAP Unit Weight(Approximate): 280gPackage Weight(Approximate): 686g
Güç Kaynağı	<ul style="list-style-type: none">Input: 100~240Vac/50~60HzOutput: DC 12V/1A12V Passive PoE Port (DC Injector not included)
Sertifikasyon	<ul style="list-style-type: none">CEFCC
Çevre	<ul style="list-style-type: none">Operating temperature: 0~50°COperating humidity (non-condensing): 20~80%Storage temperature: -20~65°CStorage humidity: 95% Max

FİZİKSEL BAĞLANTI VE GÖSTERGELER

- 1- Anten Konnektörü
- 2- Güç Adaptörü Girişi
- 3- WAN Portu
- 4- Ethernet LAN Portları (LAN1 Pasif PoE Port)
- 5- Reset Butonu
- 6- WPS Butonu
- 7- USB Port (USB Depolama için kullanım)
- 8- Led Göstergeler

**LED GÖSTERGELERİ****Ön panel**

LED	Modu	Gösterge
WPS (Power)	Yanık	Link Aktif.
	Işık Yok	Elektrik yok.
	Yanıp Sönüyor	WPS Gözden geçiriliyor.
WAN/LAN	Yanık	Veri iletiliyor
	Işık Yok	Wireless çalışmıyor.
	Yanıp Sönüyor	Wireless Aktif.
LAN1~4,WAN	Yanık	Bağlantı kuruldu
	Yanıp sönüyor	Veri iletiliyor
	Işık Yok	Bağlantı yok.

PAKET İÇERİĞİ

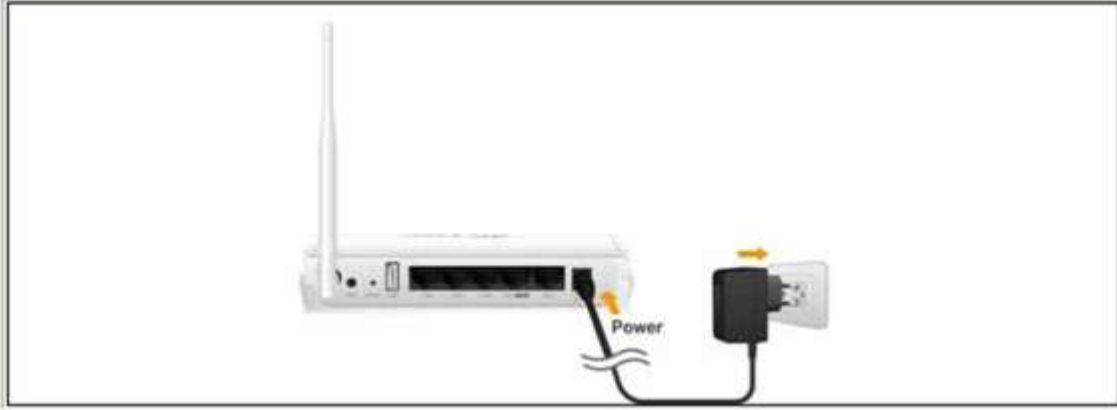
- N.Power Gateway
- 12V 1A DC Güç Adaptörü (power adapter)
- Kullanım Kılavuzu (User Manual / Quick Installation Guide)

**Donanım Kurulumu**

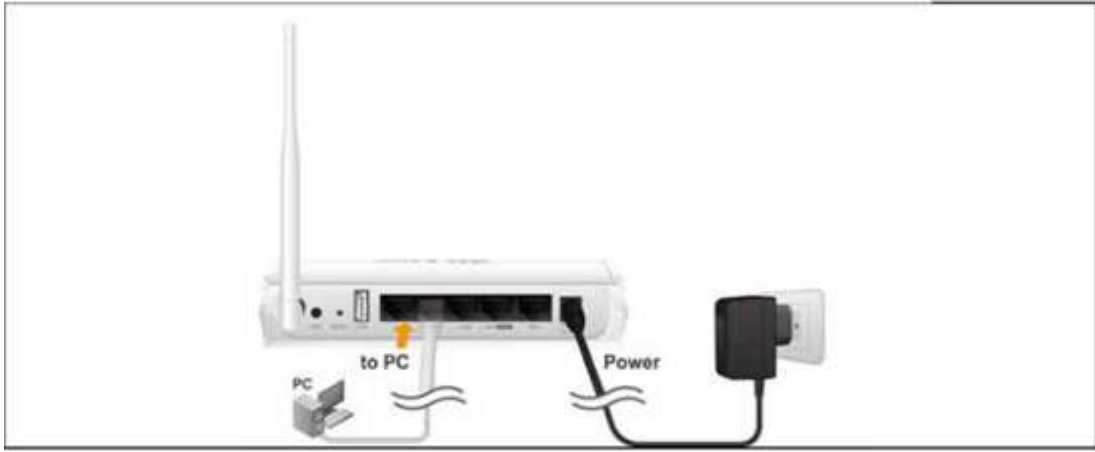
- 1- Kutudan çıkan bir adet anteni ok yönünde çevirerek anten konnektörlerine takınız.



2- Güç adaptörünü güç konnektörüne bağlayınız.

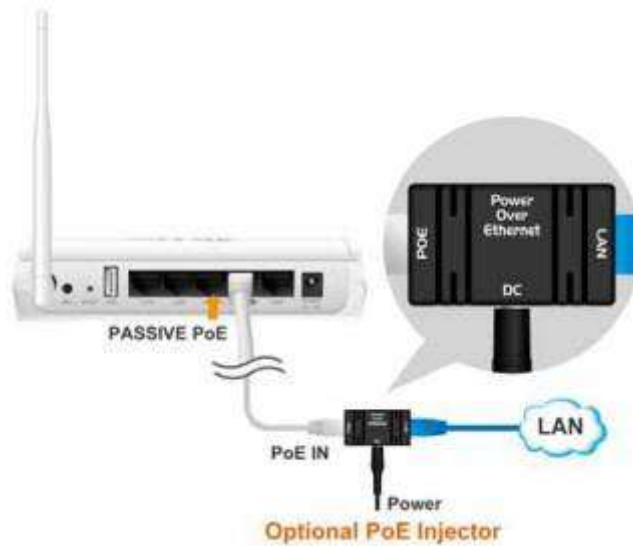


3- PC lerinizi Ethernet portuna bağlayınız.



4- Tarayıcınızdan web yönetim arayüzüne erişmek için "192.168.1.254" açın.

5- Pasif PoE Kurulum. (Pasif DC Enjektör N.Power ürünümüze dahil değildir (PoE-1P AirLive Model) ayrıca satın alınmalıdır.)



Çalışma Modları

Router Modu

Bu modda, İnternet bağlantınızı hem kablolu hem de kablosuz olarak paylaşabilirsiniz. NAT WAN portu LAN portu ve kablosuz ağ arayüz için IP Paylaşım fonksiyonu için uygulanır.



AP Modu

N.Power ürünümüz erişim noktası modunda çalışırken, N.Power kablosuz ağın merkezinde merkez cihaz haline geldi. Tüm kablosuz kartlar ve istemciler N.Power üzerinden bağlanır ve iletişim sağlar.



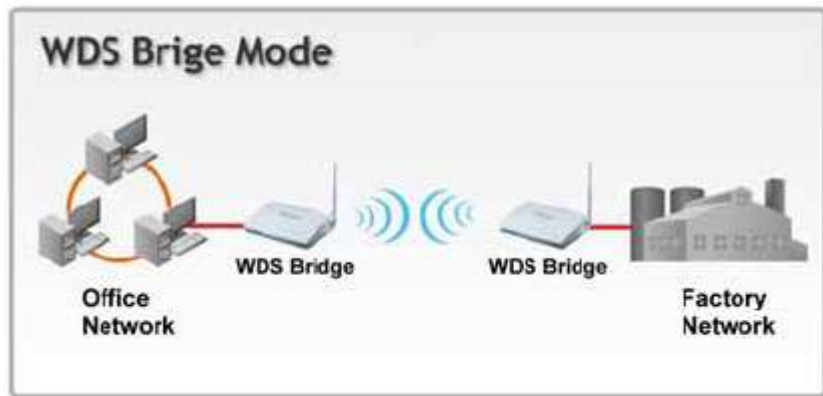
Client Modu

N.Power ürünümüz uzak bir Access Point'e bağlanmak için kablosuz bir adaptör gibi davranır. Kullanıcıların ağ erişimi sağlamak için, N.Power ürünümüzün LAN portuna bir bilgisayar veya yönlendirici ekleyebilirsiniz.



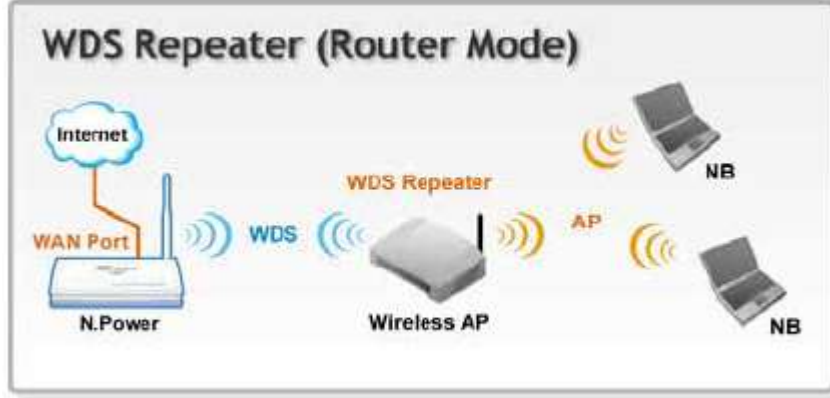
WDS Bridge Modu

Bu modda bir cihaz AP modunda bulunurken diğer cihazları bu cihazın yapmış olduğu yayını tekrarlayan cihaz olarak kullanabilirsiniz.



WDS Tekrarlayıcı ve Router Modu

Bu modda bir cihaz AP modunda bulunurken diğer cihazları bu cihazın yapmış olduğu yayını tekrarlayan cihaz olarak kullanabilirsiniz.

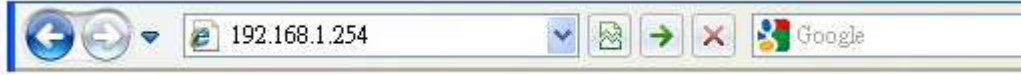
**WDS Tekrarlayıcı ve AP Modu**

AP modunda WDS Tekrarlayıcı fonksiyonunu kullanarak uzakta bulunan AP ürününün yaydığı sinyali genişletmektir. Ayrıntılar için aşağıdaki şemaya bakın:



Cihazın Arayüzüne Bağlantı

Cihazın arayüzüne girebilmek için cihaza ait fabrikasyon IP adresleri aşağıda verilmiştir. İnternet explorer adres barına bu IP adreslerini yazarak cihazın arayüzüne ulaşım sağlanabilir. Kurulum sırasında Router ile bilgisayar arasındaki bağlantının sorunsuz olduğuna emin olunuz. Router IP adresi . <http://192.168.1.254> Alt Ağ Mskesi 255.255.255.0



User Name: admin
Password: AIRLIVE
SSID: AIRLIVE

Ardından cihazın web arayüzü gelir. Bu arayüzde kolay ayar için bir Setup Wizard mevcuttur. Bu kolay kurulum arayüzü ile cihazın IP adresleri ve yönetim özellikleri değiştirilebilir.

Setup Wizard

This wizard is designed to help your N.Power up and running quickly. The wizard will ask you to enter some information in few steps. It will not change your settings until you enter all the required information and press "Finish" button on the last page.

Step 1: Wireless Settings

Please enter the network ID(SSID), you can leave it at default if you are not sure what to enter.

SSID:

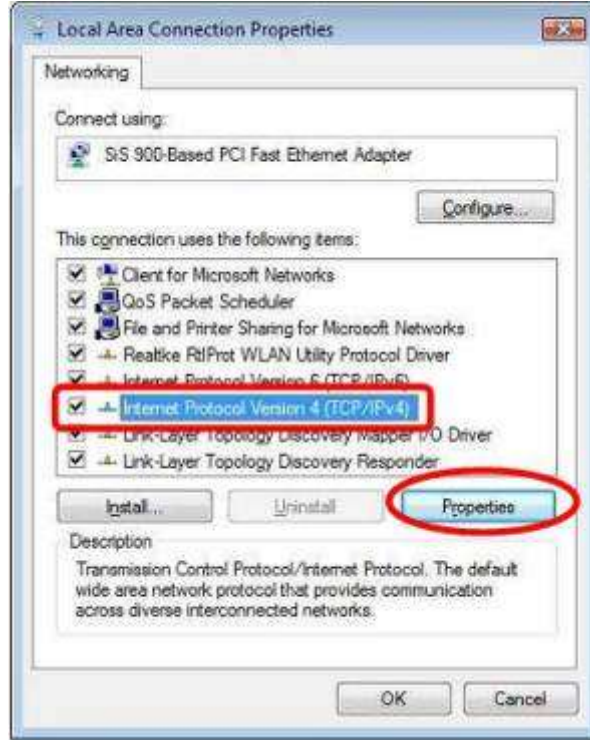
Please enter the wireless encryption key. It should be at least 8 characters. Please make sure to write it down.

Encryption Key:

We have chose the WPA2-PSK encryption type for you. If you wish to change to other encryption type, please go to "Wireless Settings -> Wireless Security" menu.

Cihazın TCP/IP Ayarlarının Yapılması Windows 7

1. Denetim Masası > Ağ ve Paylaşım Merkezi Başlat > Ağ Bağlantıları > Yerel Ağ Bağlantısı Yönet'e gidin.
2. Yerel Ağ Bağlantısı simgesini üzerinde sağ tıklayın ve Özellikler'i seçin. Aşağıdaki gibi bir ekran göreceksiniz:



3. Pencereden İnternet Protokol 4 (TCP/IPv4) veya 6 (TCP/IPv6) seçin ve özelliklere tıklayınız.
4. Özellikler düğmesine tıklayın. Daha sonra aşağıdaki gibi bir ekran göreceksiniz.



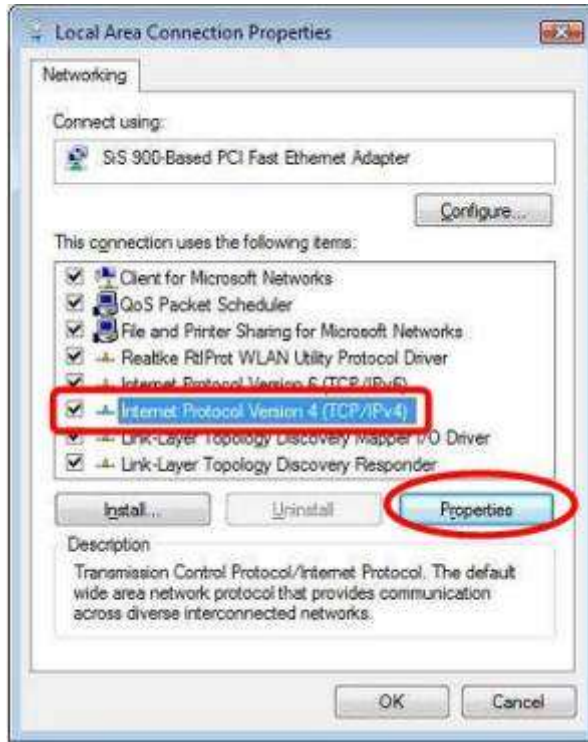
5. DHCP kullanmak için, otomatik olarak bir IP adresi al seçilir ve DNS sunucu IP adresini otomatik alır. Bu varsayılan Windows ayarıdır. Bu ayarın kullanılması tavsiye edilir. Wireless Router, DHCP sunucusu olarak hareket edecektir.

6. Wireless Router, bir IP adresi aldığından emin olmak için PC'nizi yeniden başlatın.

Windows Vista

1. Denetim Masası > Ağ ve Paylaşım Merkezi Başlat > Ağ Bağlantıları > Yerel Ağ Bağlantısı Yönet'e gidin.

2. Yerel Ağ Bağlantısı simgesini üzerinden sağ tıklayın ve Özellikler'i seçin. Aşağıdaki gibi bir ekran göreceksiniz:



3. Pencereden İnternet Protokol 4 (TCP/IPv4) veya 6 (TCP/IPv6) seçin ve özelliklere tıklayınız.

4. Özellikler düğmesine tıklayın. Daha sonra aşağıdaki gibi bir ekran göreceksiniz.



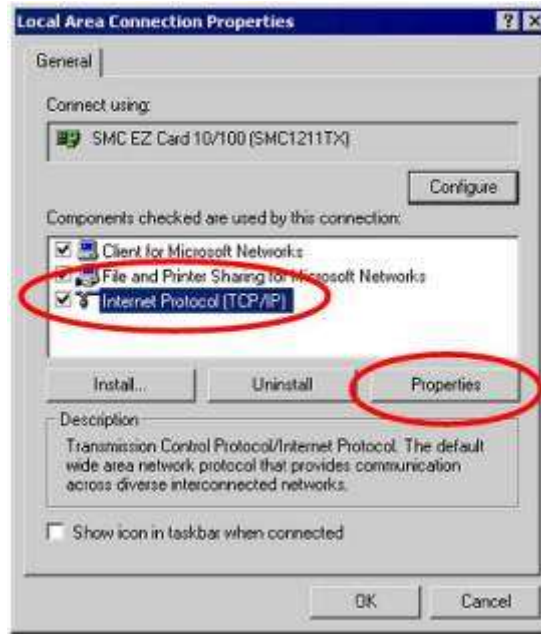
. DHCP kullanmak için, otomatik olarak bir IP adresi al seçilir ve DNS sunucu IP adresini otomatik alır. Bu varsayılan Windows ayarıdır. Bu ayarın kullanılması tavsiye edilir. Wireless Router, DHCP sunucusu olarak hareket edecektir.

6. Wireless Router, bir IP adresi aldığından emin olmak için PC'nizi yeniden başlatın.

Windows 2000 / XP

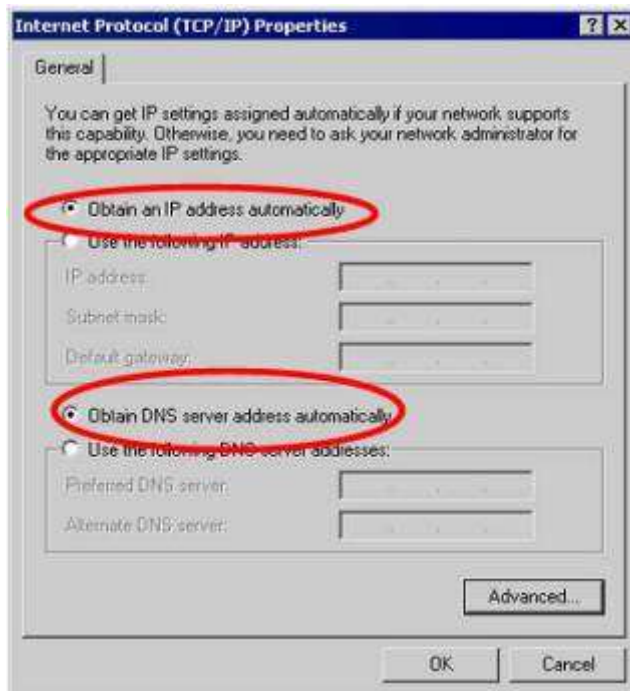
1. Denetim Masası'nı seçin - Ağ ve çevirmeli bağlantı.

2. Yerel Ağ Bağlantısı simgesine sağ tıklayın ve Özellikler seçeneğini seçin. Aşağıdaki gibi bir ekran göreceksiniz:

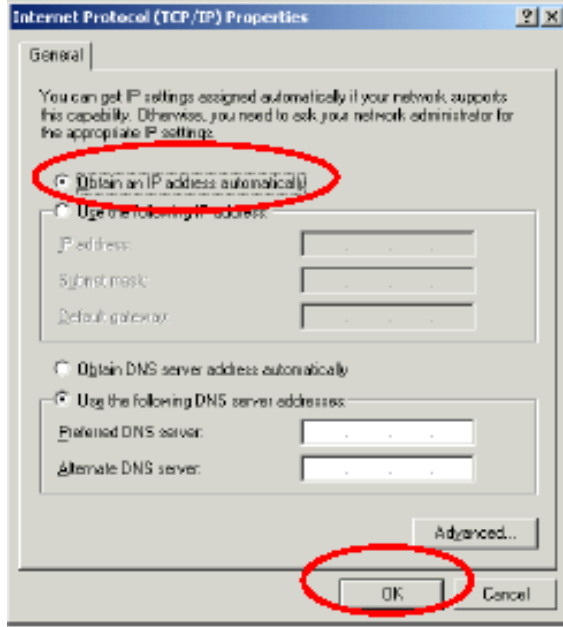


3. Pencereden İnternet Protokol (TCP/IP) sekmesini işaretleyiniz ve özelliklere tıklayınız.

4. Özellikler düğmesine tıklayın. Daha sonra aşağıdaki gibi bir ekran göreceksiniz.

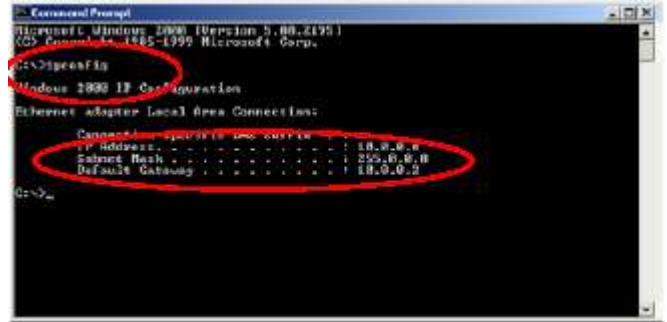
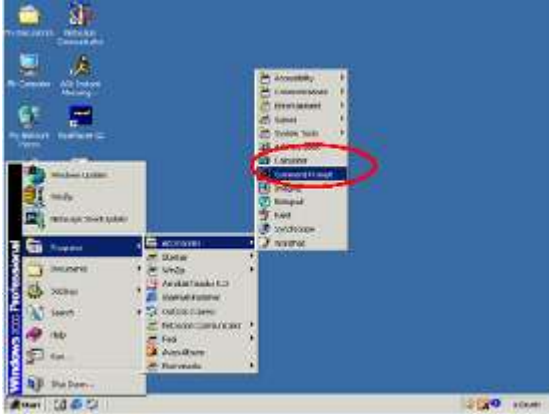


5. Açılan pencereden otomatik IP kullan seçeneğini seçip TAMAM tuşuna basın.



6. Başlat menüsünden programlar ardından donatılar menüsünden çıkan Dos penceresini seçiniz.

7. Açılan pencereye ipconfig yazıp enter tuşuna basınız. Ekranda Alt Ağ Maskesi ve Varsayılan Ağ Geçidinin IP adreslerini görebilirsiniz.



Bu şekilde sisteminizi çalışır hale getirmiş oldunuz. Detaylı sistem ayarları hakkında bilgi için lütfen web sayfamızı ziyaret ediniz. www.simet.com.tr

PROBLEM GİDERME

PROBLEM : Cihaz PWR ledi yanmıyor!

ÇÖZÜM : Cihazın elektrik kablosunu elektrik prizinize taktığınıza emin olun. Prizde enerji olduğuna emin olun. Elektrik kablonuzun sağlam olduğunu kontrol edin. Bunların hepsi normal fakat hala PWR ledi yanmıyorsa cihazınızı prizden çekip servisimize başvurun.

PROBLEM: Cihaz enerjisi var ama internet servisi alamıyorum!

ÇÖZÜM: Cihazınızın yazılımlarının tam ve doğru olarak kurulduğundan emin olun. Cihazınızın tüm kablo bağlantılarının yapıldığından emin olun. Cihazınızın üzerindeki LNK ledinin yandığından emin olun. Buna rağmen internet servisi alamıyorsanız internet servis sağlayıcınızı arayınız.

PROBLEM: LAN Ledi yanmıyor!

ÇÖZÜM : Cihazın LAN kablosunun bağlı olduğunu kontrol edin. Kablonuzun sağlam olduğunu kontrol edin. Doğru kablo ile bağlandığınıza emin olun (DÜZ veya CROSS). Tüm kontrollerinize rağmen LAN ledi yanmıyorsa cihazı satın aldığınız firmaya başvurunuz.

PROBLEM : WAN LNK (STATUS) ledi yanmıyor!

ÇÖZÜM : ADSL veya KABLO modeminizin bağlı olduğuna emin olun. Kablonuzun sağlam olduğundan emin olun. Bu kontrolleri yapmanıza rağmen WAN LNK ledi yanmıyor ve servis alamıyorsanız, cihazınızın enerjisini kesip servisimize başvurunuz.



TEKNOLOJİ SAN. TİC. LTD. ŞTİ.

AIRLIVE N. POWER WIRELESS ROUTER TANITMA VE
KULLANMA KILAVUZU



YETKİLİ SERVİSLER

SIRA NO	UNVAN	HİZMET YERİ ADRESİ	YETKİLİNİN ADI SOYADI	TEL/FAKS	VERGİ NO
1	SİMET TEKNOLOJİ SAN. TİC. LTD. ŞTİ.	ÇETİN EMEÇ BULVARI 8.CAD. 84.SK.3/1 A.ÖVEÇLER/ANKARA	SİBEL BEDİR	312-472 87 87 312-472 31 31	7700072424
2	ARNİL-NET BİLGİSAYAR İLETİŞİM HİZ.YAZ.TUR.SAN.VE TİC.LTD.ŞTİ.	SAKARYA MAH.KIBRIS ŞEHİTLERİ CAD.EVKUR AKİF İŞ HANI NO:26/A OSMANGAZI/BURSA	SERKAN AKSOY	224-2501055	0800048520
3	ATLANTİS BİLGİSAYAR VE ELEKT.TİC./FATİH SARIZ	ÜÇLERBEY MAH.GÖKMEFRESE CAD.KOCAĞIL APT.ALTİ NO:41 SİVAS	FATİH SARIZ	346-2231429	7510160892
4	ASBİMSAN ELEKTRONİK BİLGİSAYAR SAN.TİC.LTD.ŞTİ	CİNNAH CAD.NO:61/1-3 ÇANKAYA/ANKARA	AHMET SİTKİ YAZICIOĞLU	312-441 64 55 312-441 73 33	0860039811
5	BERKA BİLGİ TEKNOLOJİLERİ VE DANIŞMANLIK HİZMETLERİ A.Ş.	NİŞANTAŞI MAH.DR.HULUSİ BAYSAL CAD.SEHAVET SİTESİ ALTI NO:5/A SELÇUKLU/KONYA	ÖMER YILMAZ	332-2388899 332-2388686	1650112345
6	BİRCAN BİLGİSAYAR İNŞAAT SANAYİ VE TİCARET LTD.ŞTİ.	KİRİŞÇİ MAH. ŞEHİT ZAFER AK CAD. KAT:1 KARAMAN	BAYRAM BİRCAN	338-213222 338-2149382	1770052623
7	BİLGİ TEKNOLOJİLERİ BİLGİSAYAR İNTERNET VE YAZILIM HİZ.SAN.TİC.LTD.ŞTİ.	ÖVEÇLER 1.CADDE 14/A ÇANKAYA/ANKARA	EMRE YILDIRIM	312-4784466 312-4782266	1720116541
8	BİLGİ BİRİKİM SİSTEMLERİ BİLG.OTO.MÜH.SAN.VE TİC.LTD.ŞTİ.	KARABAŞ MAH.HAFIZ SELİM EFENDİ SOK.NO:8 SİMGE APT.K:1 D:2 İZMİT/KOCAELİ	MEHMET AHLAS	262-3227777 262-3233602	1720041708
9	BÜKOM BÜRO MAKİNALARI PAZAR.SAN.VE TİC.A.Ş.	HALK SOK.NO:22/11 KIZILAY/ANKARA	İRFAN ÇUBEKÇU	312-4336229 312-4318999	1920003238
10	ÇİZGİ BİLG..TAN. HİZ. TİC. LTD. ŞTİ.	REŞATBEY MAH. FUZULİ CAD. EROĞLU APT. ZEMİNKAT 37/A SEYHAN/ADANA	MEHMET ALİ ALTUN	322-4577507 322-4578948	742032419
11	DEMİREZEN BİLGİSAYAR VE OTO SANAYİ TİC.LTD.ŞTİ	GAZİ MUHTARPAŞA BUL. 4.CAD SAİT SAYIN İŞ MERK ALTI NO:13 GAZİANTEP	MEHMET BULUT	242-3450911 242-3353047	2730039264
12	KARE BİLGİSAYAR SAN.VE TİC.A.Ş.	GEVHER NESİBE MAH.ATATÜRK BULVARI HASTANE CAD.NO:50 KAYSERİ	HASAN ERSÖZLÜ	352-2317747	5240157649
13	KARTEL BİLGİSAYAR RE.TUR.SAĞ.HİZ.SAN.VE TİC.LTD.ŞTİ.	BAHÇELİEVLER MAH. İSTİKLAL CAD.ENGİN APT.NO:182/1 SAMSUN	A.UĞUR EREN	362-2345812	4990052012
14	KRM MOBİLYA DEKORASYON BİLG.MAK.İNŞ.İTH.İHR.SAN.VE TİC.LTD.ŞTİ.	HÜRRİYET BULVARI NO:3/1 D:201-203 YUSUF DEDE İŞ HANI ÇANKAYA/İZMİR	MUZAFFER ERBAY	232-4413391	5900497171
15	KTS BİLGİSAYAR DANIŞMANLIK TUR.SAN.VE TİC.LTD.ŞTİ.	ULUS MAH.GAZİ BULV.ZORLU APT.NO:101/2 ANTALYA	KUDBEDDİN AYDIN	242-3350042	5900487388
16	MSM BİLİŞİM BİLGİSAYAR LTD.ŞTİ.	GMK BULVARI NO:90/4 MALTEPE/ANKARA	MEHMET SOYLU	312-2303695	9250122556
17	MİRAN VERİ HAZIRLAMA KONTROL İŞLETMENLİĞİ YAZILIM BİLGİ.KIR.ELEKT.MED.SAN.VE TİC.LTD.ŞTİ.	TURAN GÜNEŞ BULV.NO:28 B/3 ÇANKAYA/ANKARA	MEHMET HATUN	312-4409232	6210366389
18	NASA TEKNİK SERVİS BİLGİSAYAR YAZ.DAN.İNŞ.GÜV.TİC.SAN.LTD.ŞTİ.	İSMETİYE MAH.İSMETİYE SOK.AĞBABA APT.K:1/3 MALATYA	TEKİN MESUTOĞLU	422-3214498	6290465224
19	ÖZKAN ALTAY BİLGİSAYAR ELEKT.İNŞ.GIDA SAN.TİC.LTD.ŞTİ.	VATAN MAH.POLAT CAD 74/A YEŞİLYURT/İZMİR	ÖZKAN ALTAY	232-2452323	7340129856
20	PROBİL BİLGİSAYAR VE PROGRAMCILIK SAN.TİC.LTD.ŞTİ.	ŞARKIYE MAH.KAZIM KARABEKİR CAD.NO:13 ORDU	ERCAN ÖKTENAY	452-225 19 20 452-225 19 21	7330032316
21	PROBİLİŞİM BİLGİSAYAR VE İLETİŞİM SİSTEMLERİ TİC.LTD.ŞTİ.	ÇETİN EMEÇ BULVARI 1325.SOKAK NO:10/3 A.ÖVEÇLER/ANKARA	MUSA ELMALI	312-4733585 312-4733565	8590500880
22	SHOV BİLGİSAYAR TAN.HİZ.TUR.TİC.LTD.ŞTİ.	STRAZBURG CAD.NO:40/A SİHHIYE/ANKARA	LEVİN FİCEN OKUMUŞ	312-229 87 92 312-230 20 13	7690008054
23	ŞAFAK BİLGİSAYAR-MEHMET DOKUYUCU	ŞEHİT PAMİR CAD.DAL İŞ HANI K:1 NO:2 İSKENDERUN/HATAY	MEHMET DOKUYUCU	326-6133941 326-6138236	49735048482
24	ŞAHİNOĞLU BİLGİSAYAR İLETİŞİM SİSTEMLERİ KIRTASIYE SAN.VE TİC.LTD.ŞTİ	TABAKLAR MAH.AKBABA SOKAK NO:2 BOLU	TURGAY ŞAHİNOĞLU	374-212 70 86 374-217 30 49	7980462223
25	URFANET MUHAMMET TAŞÇILAR	BAHÇELİEVLER MAH.4.SOK TAŞÇILAR APT.ALTİ NO:27 ŞANLIURFA	MUHAMMET TAŞÇILAR	414-316 36 69 414-312 17 42	8260112093
26	VİZYON ELEKT.BİLİŞİM SİSTEMLERİ VE DANIŞ.SANAYİ TİCARETLTD.ŞTİ.	KOCATEPE OLGUNLAR SOK.NO:36/4 ÇANKAYA/ANKARA	AHMET BAL ALİ BAL	312-419 94 51 312-419 83 96	9250142774