

**DRAYTEK*****VigorPRO 5510*****DUAL WAN SECURITY
FIREWALL ROUTER (UTM)****TANITMA VE KULLANMA KILAVUZU**

MODELLER	AÇIKLAMA
VIGORPRO 5510	DUAL WAN SECURITY FIREWALL ROUTER
VIGORPRO 5510G	DUAL WAN WIRELESS SECURITY FIREWALL ROUTER

İMALATÇI FİRMA**DRAYTEK CORP.**

No: 26, Fu shing Rd., HuKOU Country, Hsin-Chu Industrial Park,
Hsin-Chu, TAIWAN 303
Tel: 886 3 5972727 886 3 5972121
www.draytek.com info@draytek.com

İTHALATÇI FİRMA**SİMET BİLGİSAYAR LTD. ŞTİ.**

ÇETİN EMEÇ BULVARI 8. CAD. 84.SOK. NO:3/1
A.ÖVEÇLER – ANKARA
TEL : (312) 472 87 87 FAKS : (312) 472 31 31
www.simet.com.tr , info@simet.com.tr

BAKIM ONARIM VE KULLANIMDA UYULMASI GEREKEN KURALLAR**! DİKKAT !****CİHAZ İÇİNDE KULLANICININ TAMİR EDEBİLECEĞİ PARÇA YOKTUR.
ARIZA DURUMUNDA SATICI FİRMAYA VEYA SERVİS İSTASYONUNA BAŞVURUNUZ.**

- Cihazınızı yeni bir bölgede çalıştırmadan önce cihazın çalışma voltajı ile şebeke voltajının uyumlu olduğundan emin olunuz.
- Yanma ve şok tehlikesinden korunmak için, cihazın yağmur veya rutubete maruz kalmamasına özen gösteriniz.
- Cihazınızı, aşırı tozdan, yüksek ısıdan, nemden ve güneş ışığından uzak tutunuz.
- Cihazınızı, iyi havalandırılan bir yerde havalandırma deliklerini kapatmadan kullanınız.
- Cihazın yetkisiz kişilerce modifikasyonu veya orijinal adaptörü dışında başka bir adaptör ile bağlanması cihazınızın zarar görmesine sebep olabilir.
- Cihazınızı, şehir şebekesinde meydana gelebilecek interrupt (yüksek / alçak akım / gerilim dalgalanması) 'lardan koruyabilmek için ups (kesintisiz güç kaynağı) ile kullanmalısınız.

TAŞIMA VE NAKLİYE SIRASINDA DİKKAT EDİLECEK HUSUSLAR

- Cihazın kapalı olduğundan emin olun.
- Adaptörü veya elektrik kablosunu prizden çekin.
- Cihazı orijinal paketleme malzemelerini kullanarak tekrar paketleyin ve tekrar cihazın orijinal kutusuna yerleştirin.
- Cihazın orijinal kutusunu bulamamanız durumunda, cihazın ve aksamalarının hasar görmeyeceği şekilde kavrıyacak köpüklü koruyucu maddeler ile sararak uygun bir karton kutuya yerleştiriniz.
- Dikkat, taşıma kurallarına uymamanız durumunda hasar görebilecek cihazlarınızın garanti kapsamı dışında kalacaktır.

**KULLANIM SIRASINDA İNSAN VE ÇEVRE SAĞLIĞINA TEHLİKELİ VEYA
ZARARLI OLABİLECEK DURUMLARA İLİŞKİN UYARILAR****Lityum Batarya Uyarısı (Tüm Modeller)**

Cihaz tarafından kullanılan lityum batarya kullanıcı tarafından değiştirilemez. Simet Yetkili Servis İstasyonlarından bir eleman tarafından değiştirilmelidir. Cihaz üzerinde bulunan Lityum batarya cihaz kullanım ömrü boyunca çalışabilecek şekilde planlanmış ve yerleştirilmiştir.

Kablo Bağlantıları (Tüm Modeller)

Tüm ethernet ve RS232 (Konsol) kabloları direk olarak diğer cihazlara bağlanmak içindir. Var olan kablolama sistemine veya duvardaki data prizlerine direk takmayın. Bu tür bir ihtiyaç olduğunda Yetkili Servis İstasyonlarına başvurunuz.

KULLANIM HATALARINA İLİŞKİN BİLGİLER**CİHAZINI KULLANMADAN ÖNCE, KULLANMA KILAVUZUNDAKİ BÜTÜN PROSEDÜRLERİ DİKKATLİCE
UYGULADIĞINIZA EMİN OLUN.**

- Bütün talimatları dikkatle okuyun.
- Talimatları ileri tarihlerde kullanmak için saklayın.
- Cihazı temizlemeden önce fişi prizden çekin. Sıvı veya aerosol temizleyiciler kullanmayın. Yanıcı sıvılar (tiner, gazyağı, v.s.) kullanmayın.
- Cihazı hareketli yüzeylere veya kalorifer yada ısı kaynağının yakınına yerleştirmeyin. Cihazınız düşebilir, ısıdan hasar görebilir ve ciddi zarara yol açabilir.
- Eğer uzatma kablosu kullanılacaksa, uzatma kablosuna bağlanan cihazların toplam akımının, uzatma kablosunun akım kapasitesini aşmadığına emin olun. Aynı şekilde duvardaki prize bağlı olan cihazların toplam olarak çektikleri akımın prizin akım taşıma kapasitesini aşmadığına emin olun.
- Herhangi bir kablonun enerji kablosu veya adaptöre dayanmasına müsaade etmeyin. Cihazı, insanların kablo üzerinden yürüyebileceği yerlere yerleştirmeyin.
- Hasarlı veya aşınmış elektrik kablolarını kullanmayın.
- Bakım işini kendiniz yapmayın, kapağın açılması sizi tehlikeli voltaj noktaları veya başka risklere maruz bırakabilir. Servis hizmetlerini yetkili servise bırakın.
- Aşağıdaki belirtilen durumlarda fişi çekin ve yetkili servise haber veriniz;
 - Elektrik kablosu veya fiş zarar gördüğünde, yıprandığında,

- o Cihaza sıvı döküldüğünde,
- o Cihaz yağmur veya suya maruz kaldığında,
- o Operasyon talimatlarına uygun hareket edilmesine rağmen, cihaz normal çalışmıyorsa veya performansında farkedilir bir değişiklik varsa.
- o Cihaz düşerse veya kabin karar görürse,
- Hiçbir nedenle cihazın içini açmayınız.

TÜKETİCİNİN KENDİ YAPABİLECEĞİ BAKIM, ONARIM VEYA ÜRÜNÜN TEMİZLİĞİNE İLİŞKİN BİLGİLER CİHAZINIZ HIÇBİR NEDENLE BAKIM GEREKTİRMEZ.

• Cihazın Temizlenmesi

Cihazının sürekli ve en iyi şekilde çalışmasını sağlamak için gerekli görüldüğünde veya yılda bir iki defa tamamen temizlenebilir. Cihazı temizlemek için aşağıdaki adımları takip edin;

- o Cihazın kapalı olduğundan emin olun.
- o Adaptörü veya elektrik kablosunu cihazdan sökün.
- o Cihazdaki bütün toz ve kiri temizlemek için yumuşak bir fırça kullanın.
- Uyarılar!
 - o Garanti süresi içinde cihazın içini kesinlikle açmayın.
 - o Cihazı temizlemek için hiç bir zaman alkol veya tiner kullanmayın; bu kimyasal maddeler hem kasaya hemde cihazın parçalarına zarar verebilir.
 - o Cihazın elektronik parçalarına su gelmemesine özen gösterin, hiçbir nedenle temizlik sırasında su veya sıvı kullanmayın.
 - o Sert veya aşındırıcı bir fırça kullanmayın.

PERİYODİK BAKIM GEREKTİRMESİ DURUMUNDA PERİYODİK BAKIMIN YAPILACAĞI ZAMAN ARALIKLARI İLE KİMIN TARAFINDAN YAPILMASI GEREKTİĞİNE İLİŞKİN BİLGİLER

- Cihaz periyodik bakım gerektirmez.
- Cihaz, bulunduğu ortam çalışma şartları nedeniyle tozlanması durumunda, Cihaz Temizlenmesi maddesinde verilen talimatlara uygun olarak temizlenebilir.

SANAYİ BAKANLIĞI TARAFINDAN TESPİT VE İLAN EDİLEN KULLANIM ÖMRÜ

- Bu ürünün T.C. Sanayi ve Ticaret Bakanlığı tarafından tespit ve ilan edilen kullanım ömrü 7(yedi) yıldır.

GENEL GARANTİ ŞARTLARI

1. Garanti süresi malın teslimin tarihinden itibaren başlar ve **iki (2)** yıldır.
2. Malın bütün parçaları dahil olmak üzere tamamı kuruluşumuz garanti kapsamındadır.
3. Malın garanti süresi içerisinde arızalanması durumunda, tamirde geçen süre garanti süresine eklenir. Malın tamir süresi en fazla **otuz (30) iş günüdür**. Bu süre, mala ilişkin arızanın servis istasyonuna, servis istasyonunun olmaması durumunda, malın satıcısı, bayii, acentası, temsilciliği, ithalatçısı veya imalatçısından birisine bildirim tarihinden itibaren başlar. Sanayi malının arızasının **onbeş (15) gün** içerisinde giderilmemesi halinde, imalatçı-üretici veya ithalatçı, malın tamiri tamamlanıncaya kadar, benzer özelliklere sahip başka bir sanayi malını tüketicinin kullanımına tahsis etmek zorundadır.
4. Malın garanti süresi içerisinde, gerek malzeme ve işçilik gerekse montaj hatalarından dolayı arızalanması halinde, işçilik masrafı, değiştirilen parça bedeli ya da başka herhangi bir ad altında hiçbir ücret talep etmeksizin tamiri yapılacaktır.
5. Tüketicinin onarım hakkını kullanmasına rağmen Malın;
 - Tüketicie teslim edildiği tarihten itibaren, belirlenen garanti süresi içinde kalmak kaydıyla, bir yıl içerisinde; aynı arızanın ikiden fazla tekrarlanması veya farklı arızaların dörtten fazla meydana gelmesi veya belirlenen garanti süresi içerisinde farklı arızaların toplamının altıdan fazla olması unsurlarının yanı sıra, bu arızaların maldan yararlanamamayı sürekli kılması,
 - Tamiri için gereken azami sürenin aşılması,
 - Firmanın servis istasyonunun, servis istasyonunun mevcut olmaması halinde sırayla satıcısı, bayii, acentesi temsilciliği ithalatçısı veya imalatçı-üreticisinden birisinin düzenleyeceği raporla arızanın tamirini mümkün bulunmadığının belirlenmesi, durumlarında tüketici malın ücretsiz değiştirilmesini, bedel iadesi veya ayıp oranda bedel indirimi talep edebilir.
6. Malın kullanma kılavuzunda yer alan hususlara aykırı kullanılmasından kaynaklanan arızalar garanti kapsamı dışındadır.

7. Garanti Belgesi ile ilgili olarak çıkabilecek sorunlar için Sanayi ve Ticaret Bakanlığı Tüketicinin ve Rekabetin Korunması Genel Müdürlüğü'ne başvurabilir.

Ticari Markalar

- Draytek ve Vigor, Draytek Corp(Taiwan) 'in ticari markasıdır.
- Microsoft Windows 98, Windows NT, Windows 2000, Windows XP, Windows Server 2003, Internet Explorer ve Active Directory Microsoft Corporation'a ait kayıtlı markalardır.
- Netscape, Netscape Communications Corporation'a ait kayıtlı ticari markadır.
- Netscape Navigator ve Netscape Communicator da Netscape Communications Corporation'a aittir.
- Adobe Acrobat ve Acrobat Reader, Adobe Systems Incorporated 'e ait ticari markadır.
- SİMET, Simet Bilgisayar Ltd. Şti.'nin tescilli ticari markasıdır.

ÜRÜN TANIMI, KULLANIM YERLERİ-AMAÇLARI VE TEKNİK ÖZELLİKLERİ

VIGORPRO 5510 SERİSİ ÖZELLİKLERİ

- Hepsi birarada Birleşik Tehdit Yönetimi (Unified Threat Management=UTM),
 - Birleşik Anti Virüs
 - Birleşik Anti-Instrusion
 - Birleşik VPN Güvenlik duvarı
- Donanım tabanlı gerçek zamanlı çalışma,
- Ağ Seviyesinde karuma,
 - Virüsleri ağ girişinde etkisiz hale getirir
 - Tehditleri henüz ağ girişinde engellediği için iç ağdaki kullanıcılar etkilenmez
- MSSİ teknolojisi ile içerik tabanlı anında Koruma,
 - MSSİ derin paket incelemesi yapan en ileri teknolojidir
 - Tüm bilinen ağ protokollerini inceler
- Düşük toplam sahip olma maliyeti,
- Dual-WAN politika tabanlı yük dengeleme ve fail-over,
- Esnek trafik yönetimi,
- Donanım tabanlı yüksek performanslı VPN,



NEDEN VIGORPRO 5510 ?

Günümüzde ağ servislerinin gelişmesi ile ağ yöneticileri, ağ içerisinde artan hareketliliği, web surf yapan, p2p mesaj servislerini kullanan, e-mail ve FTP servislerini kullanan kullanıcılar için tedbirler almak zorundadırlar.

Bu amaçla üretilen VigorPro 5510 UTM Güvenlik ürünleri ağ yöneticilerinin ve kullanıcılarının tüm ihtiyaçlarını tam olarak sağlamaktadır.

HERŞEY DAHİL BİRLEŞİK GÜVENLİK CİHAZI

Klasik Güvenlik Duvarları günümüzün gelişen ve değişen tehditleri, virüsleri ve saldırıları karşısında etkilerini kaybetmişlerdir. Yeni nesil tehdit ve ataklar için geliştirilen tüm tedbirler daha fazla maliyetlidir. Maliyetleri azaltmanın ve etkinliği arttırmanın en kolay yolu ise tüm tehdit ve ataklar tek bir cihaz ile cevap vermektir. VigorPro 5510 aşağıdaki tüm servisleri sağlar;

- Anti Virüs
- Tehdit Algılama
- Tehdit Önleme
- Web içerik Filtreleme
- VPN (Sanal Özel Ağ)
- SPI Güvenlik Duvarı



DONANIM İLE HIZLANDIRILMIŞ GERÇEK ZAMANLI TEHDİT ÖNLEME

VigorPro 5510, ağ üzerinde kullanıcılar tarafından kullanılan Web servisleri gibi kritik servislerin hızlarının yavaşlamasını önleyen donanım ile hızlandırılmış MSSİ teknolojisini kullanarak gerçek zamanlı paket incelemesi yapar. Yazılım tabanlı Anti Virüs ve içerik kontrolü yavaş ve etkin olmayan bir çözümdür. Gerçek zamanlı kontrol ile ağ hızı korunmuş ve davetsiz misafirler engellenmiş olur.

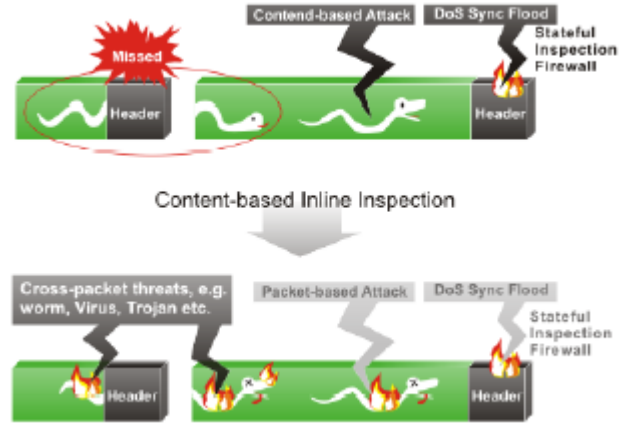


AĞ SEVİYESİNDE KORUMA

Klasik koruma yöntemlerinde, ağ üzerinde bulunan tüm istemcilere kurularak koruma sağlanır. Büyük ağlarda tüm bilgisayarlar koruma yazılımının kurulması çok zaman ve efor gerektirir. Ayrıca bu iş için daha çok personel ve daha çok yatırım gerekir. VigorPro 5510 kullanarak tehditleri henüz ağ geçidi üzerinde yok edersiniz. Web yönetim menüsü sayesinde, ağın her seviyesinde ve ağ geçidi üzerinde ortaya çıkan tehditler ve açıklar gözlemlenebilir ve önlenebilir. Ağ geçidi üzerinde tehditler ve açıklar önlediğinden, hiçbir tehdit ağ kullanıcılarına erişemez, etkilemez.

İÇERİK TABANLI ANLIK KORUMA

Klasik güvenlik duvarları sadece içeriğin başlığını ve sonluk bilgisini kontrol ederler. Virüsler, Wormlar ve Trojanlar gibi içerik tabanlı tehditler daha hızlı ve etkili yayılırlar. Klasik güvenlik duvarları içerik kontrolü yapamadıklarından bu tip saldırılara karşı savunma yapamazlar. DrayTek VigorPro 5510 MSSİ (Multi-Stack Stateful Inspection) teknolojisi ile gerçek zamanlı olarak paketlerin içeriği de dahil olmak üzere kontrol mekanizmasına sahiptir. Bu sayede ağ geçidi üzerinde gerçek zamanlı ve kapsamlı anti virüs, anti-itrusion görevi yerine getirilmiş olur.



KASPERSKY LAB ile SİNERJİ

VigorPro 5510, Kaspersky Lab tarafından sağlanan Anti-Virüs veritabanını kullanmaktadır. Kaspersky Lab bilindiği gibi tüm dünyada internet güvenlik çözümleri sunan bir firmadır. (<http://www.kaspersky.com>)

Kaspersky Lab, internet güvenlik sektöründe çok aktiftir. Özellikle CARO ve ICISA gibi organizasyonlarla olan bağlantıları ve çalışmaları sürekli veri koruma üzerine kurulmuştur.

VigorPro 5510, ağ güvenliği amaçlı olarak DraTek Corp. ve Kaspersky Lab sinerjisi ile ortaya çıkan kapsamlı bir üründür.



Teknik Özellikler

Anti Virüs

- SMTP, POP3, HTTP, IMAP, FTP tarama
- ZIP/GZIP/BZIP2 tarama
- Şifreli VPN tünelleri tarama
- Otomatik virüs imza güncelleme
- Güncelleme servis süresi geçtiğinde otomatik ikaz
- Virüs tespitinde gerçek zamanlı e-mail/syslog ikaz

Anti-Intrusion(Saldırı/Sızma)

- Kural tabanlı tespit listesi
- Saldırı/sızma tespitinde blok/izin/reset
- Otomatik saldırı/sızma imza güncelleme
- İmza güncelleme servis süresi geçtiğinde otomatik ikaz
- Saldırı/sızma anında gerçek zamanlı e-mail/syslog ikaz

Dual-WAN

- Giden politika tabanlı yük dengeleme
- BoD(Bandwidth on Demand)
- WAN bağlantı Fail-over

WAN Protokol

- DHCP İstemci
- Sabit IP
- PPPoE
- PPTP
- L2TP*
- BPA

Güvenlik Duvarı

- SPI(Stateful Packet Inspection)Dinamik Paket İnceleme
- IM/P2P Uygulamaları için CSM(Content Security Management)İçerik güvenlik Yönetimi
- Çoklu NAT, DMZ host, port yönlendirme/ port açma
- Kural tabanlı IP paket filtreleme
- DoS/DdoS engelleme
- IP adres Anti-spoofing
- E-mail ikaz ve syslog'la loglama
- MAC adrese IP bind

Network Özellikleri

- DHCP istemci / relay / sunucu
- Dinamik DNS
- NTP istemci
- Call scheduling
- RADIUS istemcisi
- DNS önbellek / proxy
- UPnP
- Port Tabanlı VLAN
- Dağıtım protokol :
 - Static routing
 - RIP V2

ISDN (i modeli)

- Euro ISDN uyumlu
- Otomatik ISDN Yedek
- 64/128 Kbps (Multilink-PPP)/ BOD (Bandwidth on Demand) desteği
- Uzak Dial-in/ LAN-LAN bağlantı
- Uzak aktivasyon
- Sanal TA

İçerik Filtreleme

- URL anahtar kelime bloklama (Whitelist ve Blacklist)
- Java applet , cookies , Active X , sıkıştırılmış , çalıştırılabilir , multimedia dosya bloklama
- Web İçerik Filtresi (SurfControl)
- Zamanlama Kontrolü

Sanal Özel Ağ (VPN)

- 200' e kadar VPN tünel
- Protokol: PPTP, IPsec, L2TP, IPsec üstü L2TP
- Şifreleme: MPPE ve donanım tabanlı AES/DES/3DES
- Kimlik sorgulama: donanım tabanlı MD5, SHA-1
- IKE sorgulama: pre-shared key ve dijital imza(X.509)
- LAN-LAN, Teleworkers-LAN
- IPsec üstü DHCP
- NAT-Traversal(NAT-T)
- DPD(Dead Peer Detection)
- VPN Pass-Through

Ağ Yönetimi

- Web-tabanlı kullanıcı arabirimi (HTTP/HTTPS)
- Hızlı Başlangıç Sihirbazı
- CLI(Command Line Interface, Telnet/SSH*)
- Yönetim Erişim Kontrol
- Konfigürasyon yedekleme/yeniden yükleme
- Yerleşik hata bulma fonksiyonu
- TFTP/FTP ile firmware yükseltme
- Syslo ile Loglama
- MIB-II ile SNMP yönetim

Bant genişliği Yönetimi

- Kullanıcı tanımlı trafik kontrolleriyle sınıf tabanlı bant genişliği garantisi
- DiffServ Kod Nokta Sınıflandırma
- Her yön(gelen/giden) için 4-seviye öncelik
- Bandwidth Borrowed
- Bantgenişliği/ Oturum kısıtlama

Kablosuz Nokta Erişim (G model için)

- IEEE 802.11 b/g uyum
- Super G 108Mbps
- Kablosuz istemci listesi
- Erişim noktası bulma
- WDS(Wireless Distribution System) Kablosuz Dağıtım Sistemi
- Kablosuz LAN izolasyon
- Kablosuz hız kontrol
- 64/128 bits WEP
- WPA/WPA2
- RADIUS istemciyle 802.1x kullanıcı kimlik
- Gizli SSID
- MAC adres erişim kontrol
- Kablosuz VLAN

Vigor5510 Serisi

Vigor 5510 : Dual WAN Security Firewall Router

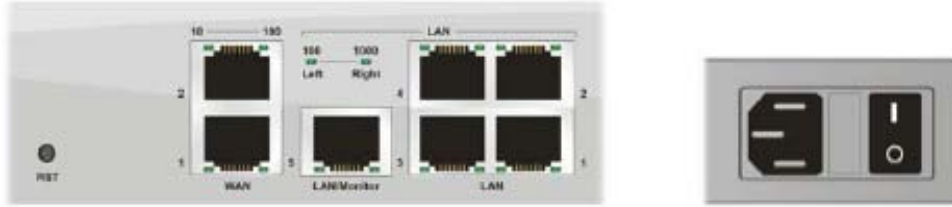
Vigor 5510G : Dual WAN Security Firewall Wireless Router

Vigor5510

LED İndikatörleri ve Arka Panel



LED	DURUM	AÇIKLAMA
ACT	Blink	Güç var, normal çalışma.
	Sönük	Cihaz Kapalı
DMZ	Yanık	DMZ Host aktif
VPN	Yanık	VPN Tünel devrede
	Sönük	VPN Tünel kapalı



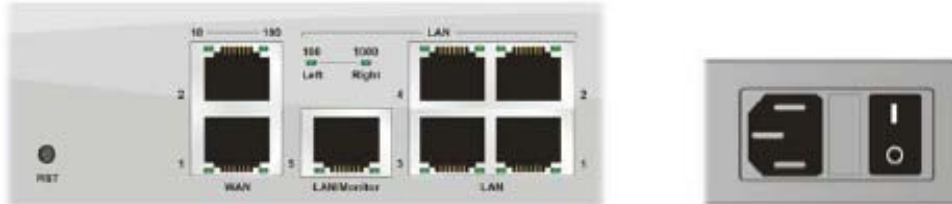
ARAYÜZ	DURUM	AÇIKLAMA
RST	Yanık	Fabrika Ayarları yükleniyor.
WAN	Yanık	WAN Bağlantısı aktif
LAN	Yanık	LAN Bağlantısı aktif

Vigor5510G

LED İndikatörleri ve Arka Panel



LED	DURUM	AÇIKLAMA
ACT	Blink	Güç var, normal çalışma.
	Sönük	Cihaz Kapalı
DMZ	Yanık	DMZ Host aktif
VPN	Yanık	VPN Tünel devrede
	Sönük	VPN Tünel kapalı



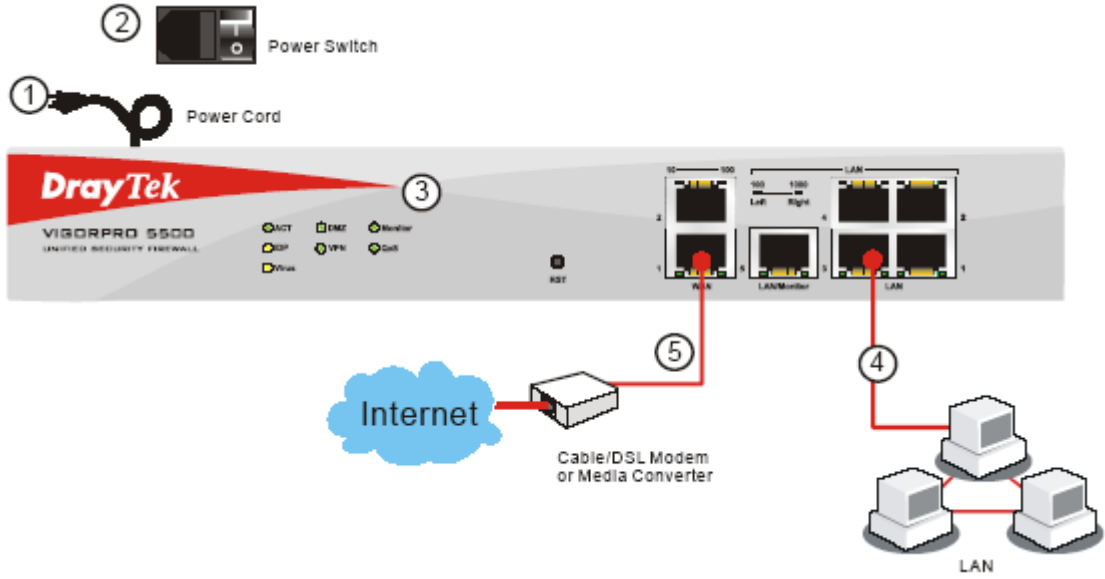
ARAYÜZ	DURUM	AÇIKLAMA
RST	Yanık	Fabrika Ayarları yükleniyor.
WAN	Yanık	WAN Bağlantısı aktif
LAN	Yanık	LAN Bağlantısı aktif

VIGOR5510 SERİSİ HIZLI KURULUM KILAVUZU**KUTU İÇERİĞİ**

- 1 Ad. Kullanım Kılavuzu
- 1 Ad. Kurulum ve Kullanım Kılavuzu
- 1 Ad. AC/DC Adaptör
- 1 Ad. Ethernet LAN Kablosu
- 1 Ad. WAN Hat Kablosu
- 2 Ad. RJ11 FXS bağlantı kablosu

FİZİKSEL BAĞLANTILAR

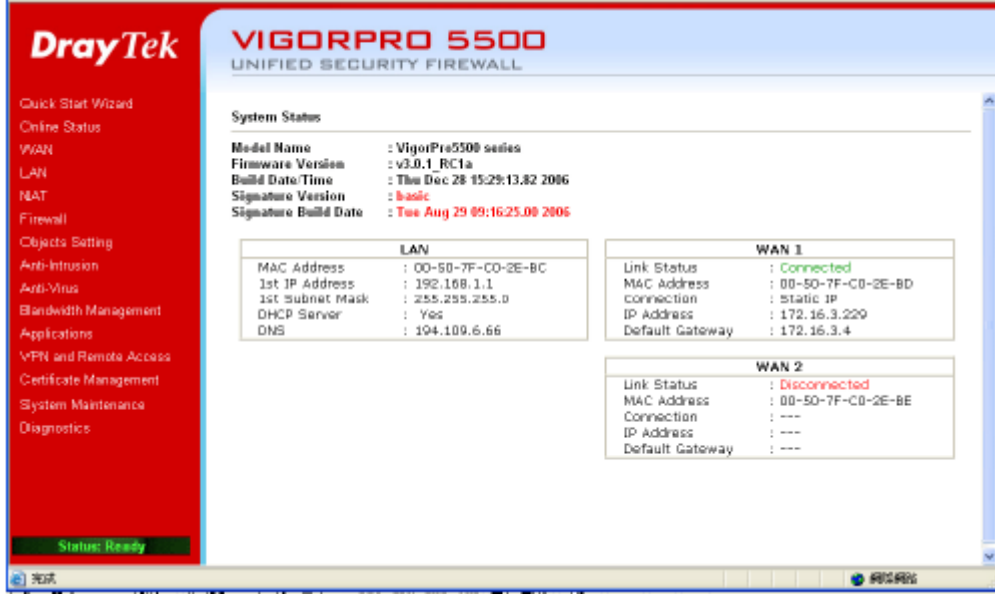
Vigor 5510 aşağıdaki çizimde belirtildiği şekilde bağlanmalıdır.

**HIZLI KURULUM****Router'a Bağlanması**

Web browseri açın ve adres satırına 192.168.1.1 yazın ve konfigürasyon sayfasını açın.



LAN TCP/IP ve DHCP Menüsünü seçerek Ağ ayarlarını yapabilirsiniz. Cihazın fabrika çıkışında kullanıcı adı ve şifresi olmaz hiçbirşey yazmadan **TAMAM (OK)** tuşuna basın.



System maintenance menüsünde Administrator Password alt menüsüne girerek şifrenizi değiştiriniz.

System Maintenance >> Administrator Password Setup

Administrator Password

Old Password	<input type="text"/>
New Password	<input type="text"/>
Retype New Password	<input type="text"/>

OK

Old password bölümüne hiçbirşey yazmadan cihaza vermek istediğiniz şifreyi iki defa yazıp OK butonuna basınız. Sizden değiştirmiş olduğunuz şifre istenecektir. Bu şifrenizi girerek devam ediniz.



KOLAY KURULUM

Cihaz IP adresi ile web menüsünden erişiniz. Değiştirmiş olduğunuz şifreyi girerek devam ediniz.

Quick Start Wizard**Enter login password**

Please enter an alpha-numeric string as your **Password** (Max 23 characters).

New Password

••••

Confirm Password

••••

< Back

Next >

Finish

Cancel

Ana menüden Quick Setup Wizard menüsüne tıklayınız. Gelen menüde WAN bağlantınızı seçiniz.

Quick Start Wizard**Select WAN Interface**

Select WAN Interface:

WAN1

Display Name:

Physical Mode:

Ethernet

Physical Type:

Auto negotiation

< Back

Next >

Finish

Cancel

WAN bağlantı metodunuzu belirledikten sonra next butonuna tıklayınız.

Connect to Internet**WAN 1**

Select one of the following Internet Access types provided by your ISP.

- PPPoE
- PPTP
- Static IP
- DHCP

< Back

Next >

Finish

Cancel

Protokol/Kodlama Ayarları

Hızlı başlangıç sihirbazında, routerınızı internet erişimi için **PPPoE**, **PPPoA**, **Bridged IP**, veya **Routed IP** gibi farklı protokol/modlarda konfigüre edebilirsiniz. Router internet erişimi için Ethernet WAN arayüzünü destekler.

PPPoE

Quick Start Wizard

PPPoE Client Mode

WAN 1
Enter the user name and password provided by your ISP.

User Name	admin
Password	••••
Confirm Password	••••

< Back Next > Finish Cancel

Şimdi İSS'nızın desteklediği standarda göre İnternet bağlantısı için uygun WAN bağlantı şeklini seçtiniz. Türkiye için (PPPoE)

Quick Start Wizard

Please confirm your settings:

WAN Interface:	WAN1
Physical Mode:	Ethernet
Physical Type:	Auto negotiation
Internet Access:	PPPoE

Click **Back** to modify changes if necessary. Otherwise, click **Finish** to save the current settings and restart the Vigor router.

< Back Next > Finish Cancel

PPTP

WAN Bağlantınızın PPTP olması durumunda bu seçenek kullanılır.

Quick Start Wizard

PPTP Client Mode

WAN 1
Enter the user name, password, WAN IP configuration and PPTP server IP provided by your ISP.

User Name	admin
Password	••••
Confirm Password	••••

WAN IP Configuration

Obtain an IP address automatically

Specify an IP address

IP Address	172.16.3.229
Subnet Mask	255.255.0.0
PPTP Server IP	

< Back Next > Finish Cancel

PPTP menüsünde seçenekler belirlendikten sonra next butonu ile devam edilir.

Quick Start Wizard

Please confirm your settings:

WAN Interface: WAN1
Physical Mode: Ethernet
Physical Type: Auto negotiation
Internet Access: PPTP

Click **Back** to modify changes if necessary. Otherwise, click **Finish** to save the current settings and restart the Vigor router.

< Back Next > Finish Cancel

STATİK IP

Eğer WAN bağlantınız için ISP statik IP vermiş ise bu bağlantı tipi için aşağıdaki menü seçenekleri belirlenir.

Quick Start Wizard

Static IP Client Mode

WAN 1
Enter the Static IP configuration provided by your ISP.
WAN IP: 172.16.3.229
Subnet Mask: 255.255.0.0
Gateway: 172.16.1.1
Primary DNS: 168.95.1.1
Secondary DNS: (optional)

< Back Next > Finish Cancel

IP ayarlarınızı yaptıktan sonra next butonuna basınız.

Quick Start Wizard

Please confirm your settings:

WAN Interface: WAN1
Physical Mode: Ethernet
Physical Type: Auto negotiation
Internet Access: Static IP

Click **Back** to modify changes if necessary. Otherwise, click **Finish** to save the current settings and restart the Vigor router.

< Back Next > Finish Cancel

DHCP

ISP nizden otomatik IP almanız durumunda bu seçenek kullanılır.

Quick Start Wizard

DHCP Client Mode

WAN 1

If your ISP requires you to enter a specific host name or specific MAC address, please enter it in.

Host Name (optional)
MAC ----- (optional)

< Back Next > Finish Cancel

Yaptığınız ayarları onaylamak için next butonuna basınız.

Quick Start Wizard

Please confirm your settings:

WAN Interface: WAN1
Physical Mode: Ethernet
Physical Type: Auto negotiation
Internet Access: DHCP

Click **Back** to modify changes if necessary. Otherwise, click **Finish** to save the current settings and restart the Vigor router.

< Back Next > Finish Cancel

ÇEVİRİMİÇİ DURUM EKRANI

PPPoE

System Status				System Uptime: 0:0:18		
LAN Status		Primary DNS: 168.95.192.1		Secondary DNS: 168.95.1.1		
IP Address	TX Packets	RX Packets				
192.168.1.1	77	50				
WAN 1 Status						
Enable	Line	Name	Mode	Up Time		
Yes	Ethernet		Static IP	0:00:11		
IP	GW IP	TX Packets	TX Rate	RX Packets	RX Rate	
192.168.5.100	192.168.5.1	3	17	3	42	
WAN 2 Status						
Enable	Line	Name	Mode	Up Time		
Yes	Ethernet		PPPoE	0:00:11		
IP	GW IP	TX Packets	TX Rate	RX Packets	RX Rate	
61.230.209.207	61.230.192.254	10	16	10	12	

PPPTP (WAN2)

System Status			System Uptime: 0:0:18		
LAN Status		Primary DNS: 168.95.192.1		Secondary DNS: 168.95.1.1	
IP Address		TX Packets		RX Packets	
192.168.1.1		77		50	
WAN 1 Status					
Enable	Line	Name	Mode	Up Time	
Yes	Ethernet		Static IP	0:00:11	
IP	GW IP	TX Packets	TX Rate	RX Packets	RX Rate
192.168.5.100	192.168.5.1	3	17	3	42
WAN 2 Status >> Drop PPPoE					
Enable	Line	Name	Mode	Up Time	
Yes	Ethernet	WAN2	PPTP	0:00:15	
IP	GW IP	TX Packets	TX Rate	RX Packets	RX Rate
192.168.29.202	192.168.29.1	103	119	14	6

Statik IP(WAN1)

System Status			System Uptime: 0:0:18		
LAN Status		Primary DNS: 168.95.192.1		Secondary DNS: 168.95.1.1	
IP Address		TX Packets		RX Packets	
192.168.1.1		77		50	
WAN 1 Status					
Enable	Line	Name	Mode	Up Time	
Yes	Ethernet		Static IP	0:00:11	
IP	GW IP	TX Packets	TX Rate	RX Packets	RX Rate
192.168.5.100	192.168.5.1	3	17	3	42
WAN 2 Status >> Drop PPPoE					
Enable	Line	Name	Mode	Up Time	
Yes	Ethernet		PPPoE	0:00:11	
IP	GW IP	TX Packets	TX Rate	RX Packets	RX Rate
61.230.209.207	61.230.192.254	10	16	10	12

DHCP

System Status			System Uptime: 0:6:52		
LAN Status		Primary DNS: 168.95.192.1		Secondary DNS: 168.95.1.1	
IP Address		TX Packets		RX Packets	
192.168.1.1		677		558	
WAN 1 Status >> Release					
Enable	Line	Name	Mode	Up Time	
Yes	Ethernet		DHCP Client	0:06:45	
IP	GW IP	TX Packets	TX Rate	RX Packets	RX Rate
192.168.5.10	192.168.5.1	89	3	68	3
WAN 2 Status >> Drop PPPoE					
Enable	Line	Name	Mode	Up Time	
Yes	Ethernet		PPPoE	0:01:34	
IP	GW IP	TX Packets	TX Rate	RX Packets	RX Rate
61.230.213.66	61.230.192.254	21	7	45	13

Primary DNS	İlk DNS olarak atanan IP adresi.
Secondary DNS	İkinci DNS olarak atanan IP adresi.
IP Address (in LAN)	LAN interfaceinin IP adresi.
TX Packets	LAN interfaceinden toplam gönderilen paket sayısı.
RX Packets	LAN interfaceinden ulaşan toplam paket sayısı.
GW IP Addr:	Varsayılan ağ geçidine atanan IP adresi.
IP Address (in WAN)	WAN interfaceinin IP adresi.
TX Rate	WAN interfaceinden iletilen paketlerin iletim hızı.
RX Rate	WAN interfaceinden gelen paketlerin alım hızı.
Up Time	İnterfacein toplam açık kalma süresini gösterir.
ADSL Information	Routerin firmware versiyonunu gösterir.

Ayarların Saklanması

Konfigürasyonunuzu saklamak için OK'e her tıkladığınızda, sistemle olan etkileşiminizi gösteren mesajı göreceksiniz.

Status: Ready

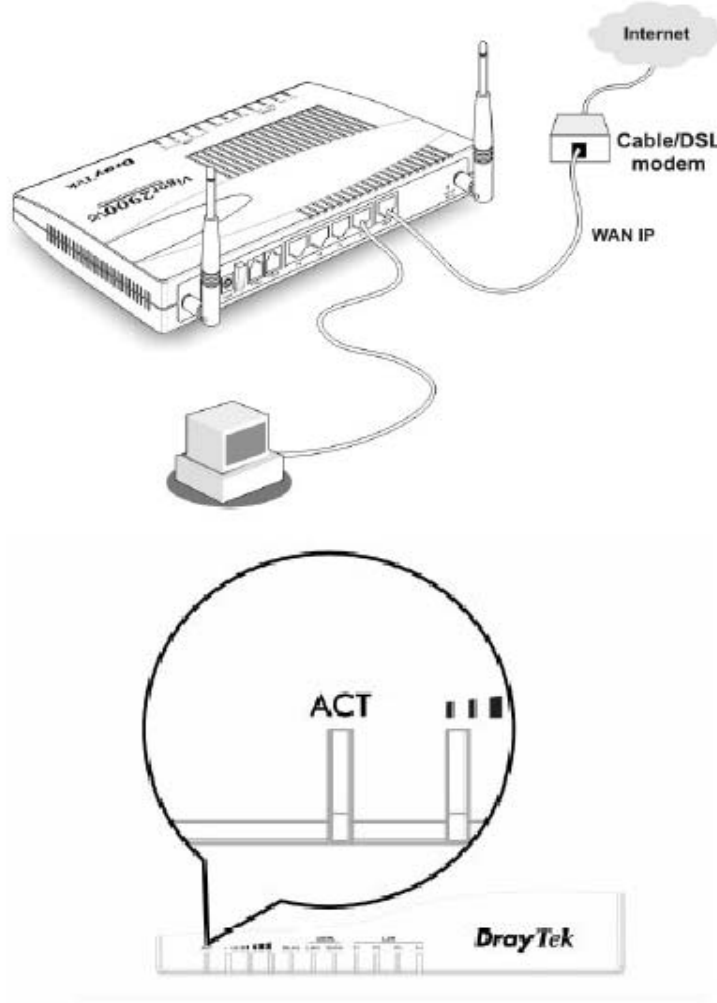
Ready sistemin ayarları girmeniz için hazır olduğunu belirtir.

Settings Saved ayarlarınızın saklandığı anlamına gelir.

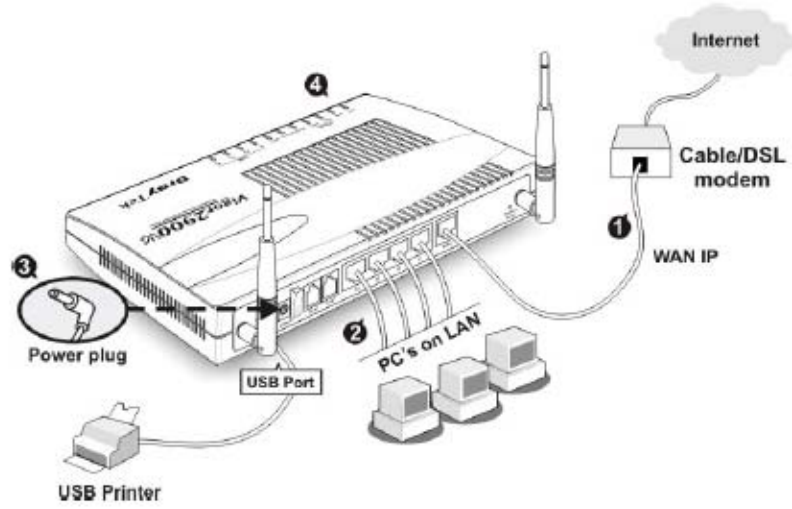
İNTERNETE BAĞLANAMIYORSANIZ AŞAĞIDAKİLERİ KONTROL EDİNİZ

Donanım Kontrolü!

Cihazın elektrik girişinin takılı olduğundan, elektrik düğmesinin açık olduğundan, network kablosunun takılı olduğundan ve bunların LED lerinin yandığından emin olunuz.



Bilgisayarınızın network kablosunun takılı olduğundan emin olunuz.



Cihaz ile fiziki bağlantınızın çalışıp çalışmadığını kontrol etmek için bilgisayarınızdan cihazı ping ediniz.

```
Command Prompt
Microsoft Windows XP [Version 5.1.2600]
(C) Copyright 1985-2001 Microsoft Corp.

C:\Documents and Settings\sanhu>ping 192.168.1.1

Pinging 192.168.1.1 with 32 bytes of data:

Reply from 192.168.1.1: bytes=32 time<1ms TTL=255
Reply from 192.168.1.1: bytes=32 time<1ms TTL=255
Reply from 192.168.1.1: bytes=32 time<1ms TTL=255
Reply from 192.168.1.1: bytes=32 time<1ms TTL=255

Ping statistics for 192.168.1.1:
    Packets: Sent = 4, Received = 4, Lost = 0 (0% loss),
    Approximate round trip times in milli-seconds:
        Minimum = 0ms, Maximum = 0ms, Average = 0ms

C:\Documents and Settings\sanhu>_
```

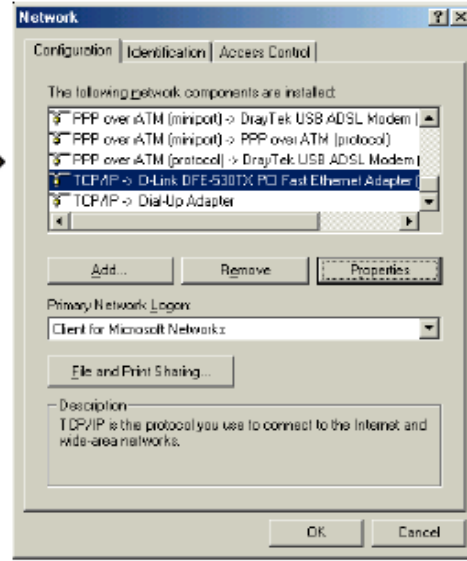
Eğer hala bağlanamadıysanız PC nizin IP ayarlarını kontrol etmelisiniz.

Windows 98 ve ME kullanıcıları için

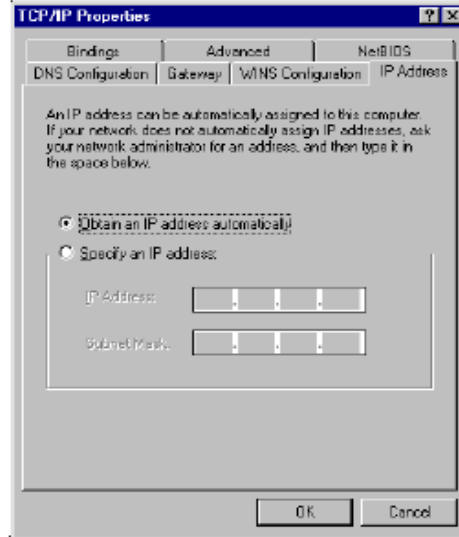
1. Kontrol Panel içerisinde Network kısa yoluna çift tıklayınız.



2. LAN kartınızın TCP/IP satırını işaretleyiniz ve özelliklere (Properties) tıklayınız



3. Otomatik bir IP adresi kullanı seçiniz

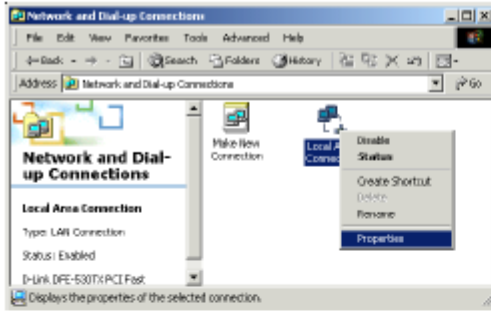


Windows 2000 Kullanıcıları için

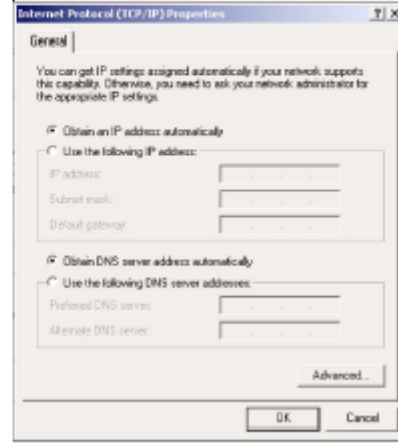
1. Kontrol Panel içerisindeki Ağ ve Çevirmeli Bağdaştırıcı kısa yoluna çift tıklayın



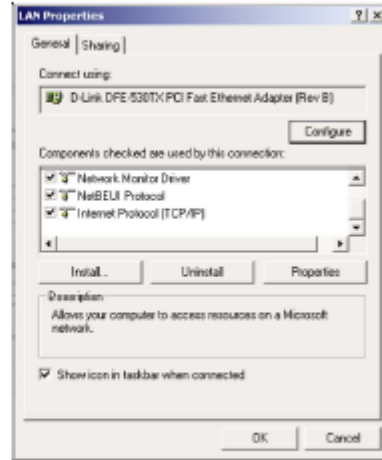
2. Yerel Ağ Bağlantısına sağ tıklayınız ve Özellikleri (Properties) seçiniz.



4. Otomatik bir IP adresi kullanı seçiniz

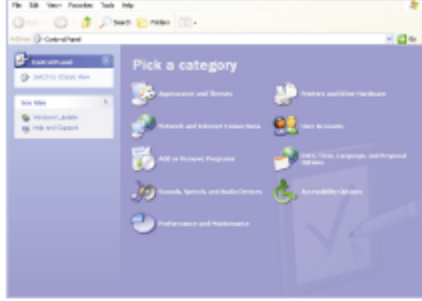


3. TCP/IP yi seçin ve Özelliklere tıklayın.

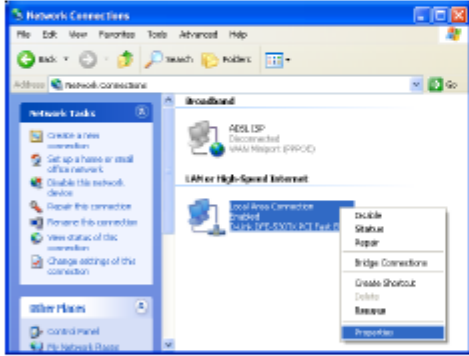


Windows XP Kullanıcıları İçin

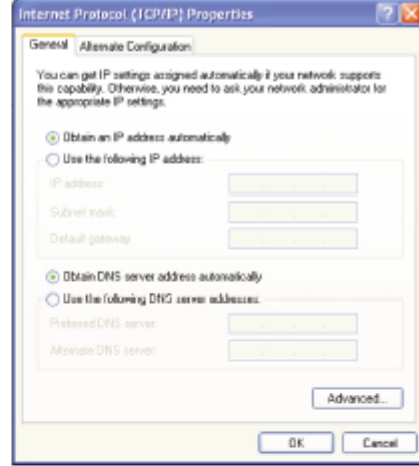
1. Kontrol Panel içerisindeki Ağ Bağlantılarına çift tıklayınız



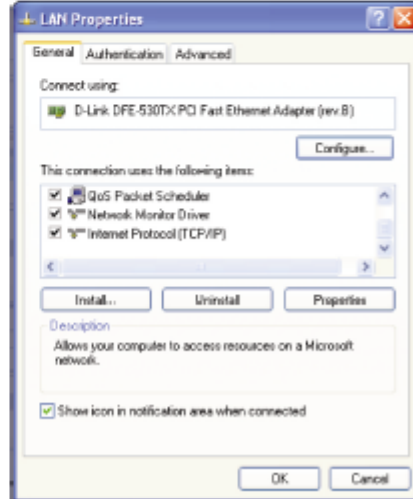
2. LAN (Yerel Ağ) kısa yoluna sağ tıklayınız ve Özellikleri seçiniz.



4. Otomatik bir IP kullanı seçiniz.



3. TCP/IP yi seçin ve Özellikleri seçiniz



DSL/ISS (İnternet Servis Sağlayıcı) Ayarları Doğrumu?

Home > Quick Setup > Internet Access Setup

Select the Internet Access Mode:

- DSL / Cable Modem Internet Access**
- PPPoE
- Static or Dynamic IP
- PPTP

İnternet Servis Sağlayıcınızın (ISS) desteklediği tüm ayarlarını kontrol ediniz.

Home > Quick Setup > Internet Access Setup

PPPoE Client Mode

PPPoE Setup

PPPoE Link Enable Disable

ISP Access Setup

ISP Name

Username

Password

Scheduler (1-15)

=> , , ,

PPP/MP Setup

PPP Authentication

Always On

Idle Timeout second(s)

IP Address Assignment Method (IPCP)

Fixed IP Yes No (Dynamic IP)

Fixed IP Address

WAN physical type

Auto negotiation

OK

Bütün bu işlemler sonucunda hala internete bağlanamıyorsanız, lütfen İnternet Servis Sağlayıcınızdan (ISS) DSL hattınızın çalışıp çalışmadığını kontrol ettiriniz. Daha fazla bilgi için simet@simet.com.tr mail yazabilirsiniz.

PROBLEM GİDERME

PROBLEM : Cihaz PWR ledi yanmıyor!

ÇÖZÜM : Cihazın elektrik kablosunu elektrik prizine taktığınıza emin olun. Prizde enerji olduğuna emin olun. Elektrik kablonuzun sağlam olduğunu kontrol edin. Bunların hepsi normal fakat hala PWR ledi yanmıyorsa cihazınızı prizden çekip servisimize başvurun.

PROBLEM: Cihaz enerjisi var ama internet servisi alamıyorum!

ÇÖZÜM: Cihazınızın kurulumunun tam ve doğru olarak yapıldığından emin olun. Cihazınızın tüm kablo bağlantılarının yapıldığından emin olun. Cihazınızın üzerindeki ACT ledinin yandığından emin olun. Buna rağmen internet servisi alamıyorsanız internet servis sağlayıcınızı arayınız.

PROBLEM: LAN Ledi yanmıyor!

ÇÖZÜM : Cihazın LAN kablosunun bağlı olduğunu kontrol edin. Kablonuzun sağlam olduğunu kontrol edin. Doğru kablo ile bağlandığınıza emin olun (DÜZ veya CROSS). Tüm kontrollerinize rağmen LAN ledi yanmıyorsa cihazınızı prizden çekip servisimize başvurun.

PROBLEM : WAN ledi yanmıyor!

ÇÖZÜM : Modemin VIGORPRO 5510 ye bağlı olduğuna emin olun. Kablonuzun sağlam olduğundan emin olun. ISP tarafından hattınızın açıldığından emin olun. Bu kontrolleri yapmanıza rağmen WAN ledi yanmıyor ve servis alamıyorsanız, cihazınızın enerjisini kesip servisimize arayınız.

YETKİLİ SERVİS İSTASYONLARI

SIRA NO	UNVAN	HİZMET YERİ ADRESİ	YETKİLİNİN ADI SOYADI	TEL/FAKS	VERGİ NO
1	SİMET BİL.HAB.ELEK.REK.TUR.GID.OTO.İNŞ.TEKS EML.TEM.MED.MÜH.GÜV.SİS.ORG.NAK.SAN.LTD.	ÇETİN EMEÇ BULVARI 8.CAD. 84.SK.3/1 A.ÖVEÇLER/ANKARA	SİBEL BEDİR RENKME	312-472 87 87 312-472 31 31	7700072424
2	BETİM BİLGİSAYAR EĞİTİM TİC.SAN.VE İNŞ.LTD.ŞTİ.	İSTEMİYE MAH.TURGUT TEMELLİ CAD EREN İŞ MERK. KAT:1 N:4 MALATYA	EMİNE YILDIRIM	422-326 01 73 422-323 67 40	1670070120
3	ASBİMSAN ELEKTRONİK BİLGİSAYAR SAN.TİC.LTD.ŞTİ	CİNAH CAD.NO:61/1-3 ÇANKAYA/ANKARA	AHMET SITKI YAZICIOĞLU	312-441 64 55 312-441 73 33	0860039811
4	ÇÖZÜMEVİ ELEKTRONİK MEDİKAL BİLİŞİM KIRTASIYE İNŞ.GIDA SAN TİC.LTD.ŞTİ	KONUR SOKAK NO:63/5 BAKANLIKLAR-ÇANKAYA/ANKARA	NEŞİMİ KEÇELİOĞLU	312-419 46 15 312-419 46 17	2630285720
5	ATM BİLGİSAYAR YAZ.DON.ELEKT.İLETİŞİM VE DAN.HİZ.TİC.LTD.ŞTİ	BOĞAZ SOKAK NO:27/1 GOP/ANKARA	ABDULLAH TANSEL GEZMİŞ	312-4661476 312-4686198	1030059918
6	DEMİREZEN BİLGİSAYAR VE OTO SANAYİ TİC.LTD.ŞTİ	GAZİ MUHTARPAŞA BUL. 4.CAD SAİT SAYIN İŞ MERK ALTI NO:13 GAZİANTEP	MEHMET BULUT	242-3450911 242-3353047	2730039264
7	BÜKOM BÜRO MAKİNALARI PAZ. SAN. VE TİC A.Ş.	HALK SOKAK NO:22/1 KIZILAY / ANKARA	LEVENT SARUHAN	312-433 62 29 312-433 35 06	1920003238
8	VİZYON ELEKT.BİLİŞİM SİSTEMLERİ VE DANIŞ.SANAYİ TİCARETLTD.ŞTİ.	KOCATEPE OLGUNLAR SOK.NO:36/4 ÇANKAYA/ANKARA	AHMET BAL ALI BAL	312-419 94 51 312-419 83 96	9250142774
9	URFANET MUHAMMET TAŞÇILAR	BAHÇELİEVLER MAH.4.SOK TAŞÇILAR APT.ALTİ NO:27 ŞANLIURFA	MUHAMMET TAŞÇILAR	414-316 36 69 414-312 17 42	8260112093
10	ARNİL-NET BİLGİSAYAR İLETİŞİM HZM YAZ.TURZ.SAN.TİC.LTD.ŞTİ	İMÖNÜ CAD.HÜZMEN PLAZA A BLOK NO:29/A OSMANGAZİ	SERKAN AKSOY	224-224 91 63 224-223 58 60	800048520
11	NİSAN BİLGİSAYAR LTD.ŞTİ.	MAREŞAL FEVZİ ÇAKMAK MAH. NO:16/C-16 BEŞEVLER / ANKARA	RAHMİ ŞİMŞEK	312-212 96 96 312-223 57 57	6310050405
12	ŞAHİNOĞLU BİLGİSAYAR İLETİŞİM SİSTEMLERİ KIRTASIYE SAN.VE TİC.LTD.ŞTİ	TABAKLAR MAH.AKBABA SOKAK NO:2 BOLU	TURGAY ŞAHİNOĞLU	374-212 70 86 374-217 30 49	7980462223
13	ÇİZGİ BİLG..TAN. HİZ. TİC. LTD. ŞTİ.	REŞATBEY MAH. FUZULİ CAD. EROĞLU APT. ZEMİNKAT 37/A SEYHAN/ADANA	MEHMET ALİ ALTUN	322-4577507 322-4578948	742032419
14	SHOV BİLGİSAYAR TAN.HİZ.TUR.TİC.LTD.ŞTİ.	STRAZBURG CAD.NO:40/A SİHHİYE/ANKARA	LEVİN FİGEN OKUMUŞ	312-229 87 92 312-230 20 13	7690008054
15	PROBİLİŞİM BİLGİSAYAR VE İLETİŞİM SİSTEMLERİ TİC.LTD.ŞTİ.	ÇETİN EMEÇ BULVARI 1325.SOKAK NO:10/3 A.ÖVEÇLER/ANKARA	MUSA ELMALI	312-4733585 312-4733565	8590500880
16	BİRCAN BİLGİSAYAR İNŞ.SAN.TİC.LTD.ŞTİ.	KİRİŞÇİ MAH. ŞEHİT ZAFER AK CAD. NO:4 KARAMAN	BAYRAM BİRCAN	338-2132222 338-2149382	1770052623
17	ATLANTİS BİLGİSAYAR –NEVRES SARIZ	BANKALAR CAD. 3.PARK SOK. DEVECİ İŞ MERKEZİ KAT:2 NO:38 SİVAS	NEVRES SARIZ	346-2231429 346-2220966	14729305438
18	ÖZKAN ALTAY BİLGİSAYAR ELEKTRONİK İNŞAAT VE GIDA SAN.TİC.LTD.ŞTİ.	VATAN MAH.POLAT CAD. NO:74/A YEŞİLYURT/İZMİR	ÖZKAN ALTAY	232-2452323 232-2453836	7340129856
19	PROBİL BİLGİSAYAR VE PROG.SAN.TİC.LTD.ŞTİ	ŞARKIYE MAH. KAZIM KARABEKİR CAD. NO:13 ORDU	ERCAN ÖKTENAY	452-2251920 452-2251921	7330032316
20	AHMET AYDIN-BİLGİSAYAR HASTANESİ	NUSRATİYE MAH. 119.CAD. NO:117/A MERSİN	AHMET AYDIN	324-3365559	11534346816
21	BİLGİ TEKNOLOJİLERİ BİLGİSAYAR İNTERNET VE YAZILIM HİZMETLERİ SAN.TİC.LTD.ŞTİ.	ÖVEÇLER 1.CADDE 14/A ÇANKAYA/ANKARA	EMRE YILDIRIM	312-4784446	1720116541