

Synology®

DiskStation

DS411j



Hızlı Yükleme Kılavuzu

Doküman ID: Synology_QIG_DS411j_20100518

GÜVENLİK TALİMATLARI

Lütfen kullanım öncesinde bu güvenlik talimatlarını dikkatle okuyun ve ilerde başvurmak üzere güvenli bir yerde saklayın.

		
<p>Doğrudan güneş ışığından ve kimyasallardan uzak tutun. Ortamda ani sıcaklık veya nem değişimleri olmamasını sağlayın.</p>	<p>Synology ürününü dik tutun. Yatay olarak yatırmayın.</p>	<p>Synology ürününü hiçbir sıvının yakınına yerleştirmeyin.</p>
		
<p>Temizlemeden önce güç kablosunu fişten çekin. Synology ürününü nemli kağıt havlularla silin. Temizlemek için kimyasal veya aerosol temizleyiciler kullanmayın.</p>	<p>Synology ürününü düşmesine karşı dengeli olmayan taşıma arabası, masa veya sıra üzerine yerleştirmeyin.</p>	<p>Güç kablosu doğru besleme voltajına takılmalıdır. Beslenen AC voltajın doğru ve kararlı olduğundan emin olun.</p>

PAKET İÇERİĞİ

Başlamadan önce lütfen aşağıdaki parçaları aldığınızı doğrulamak amacıyla paket içeriğini kontrol edin.

		
Ana Ünite X 1 (4 sabit disk tepsisi verilmiştir)	Kurulum CD'si	AC güç adaptörü
		
2M RJ-45 LAN kablosu	AC güç kablosu	
Montaj Kiti		
		
3.5" sabit sürücülerini tutturmak için vidalar x 18	2.5" sabit sürücülerini tutturmak için vidalar x 18	Sabit disk tepsilerini tutturmak için vidalar x 8
		
Kablo kilidi X 1		

Not:

Sabit disk kapasitesinden en iyi şekilde yararlanmak için aynı boyuta sahip sabit diskler takmanız önerilir.

SABİT DİSKİ TAKIN

DiskStation kurulum için en az bir adet 3,5" veya 2,5" SATA sabit disk gerektirir. Ayrıntılar için aşağıdaki adımlara bakın:

Uyarı! Kurulum için üzerinde veri bulunan bir sabit disk kullanırsanız, bazı durumlarda sistem sabit diski biçimlendirerek tüm verileri siler. Lütfen ilerde lazım olması halinde verileri yedekleyin.

1. Arka kapağa tespit edilmiş dört adet vidayı sökün.



2. Arka kapağı dikkatlice yere bırakın.



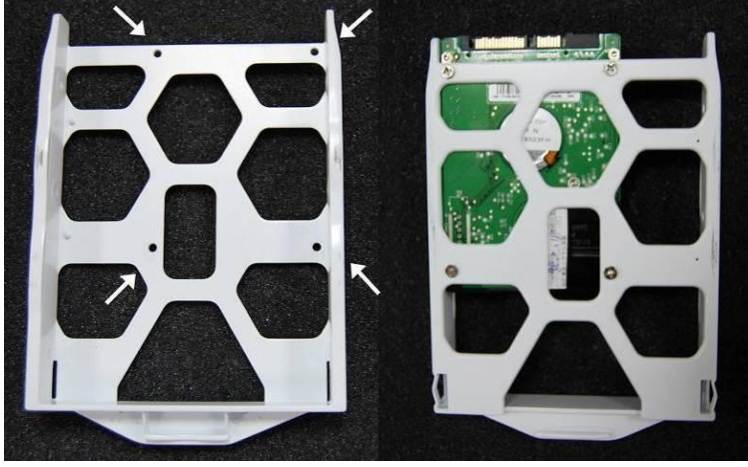
3. Üst kasayı kaldırın ve dışarı çekin.



4. Dört adet sabit disk tepsisi göreceksiniz. Bir tane sabit disk tepsisini dışarı çekin.
- a. 3.5" sabit sürücüler kullanıyorsanız, sabit disk tepsisinin içine yerleştirin. Sabit disk verilen 4 vidayla (3.5" sabit sürücülerin tutturulması için) iki taraftan tutturun.



- b. 2.5" sabit sürücüler kullanıyorsanız, sabit disk tepsisi üzerindeki 4 küçük delikle sabit diski hizalayın ve sabit diski verilen vidalarla (2.5" sabit sürücülerin tutturulması için) alt taraftan tutturun.



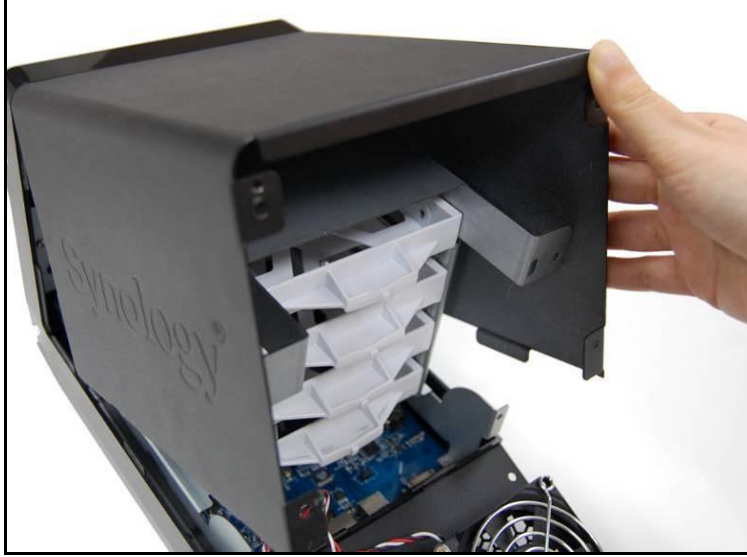
5. Sabit disk tepsisini DiskStation içine geri yerleştirin ve her sabit disk için 4. adımı tekrarlayın. Sabit disk tepsilerinin arkaya tam olarak itildiğinden emin olun.



- 3.5" sabit diskler kullanıyorsanız, sabit disk tepsilerini (sabit disk tepsilerini tutturmak için) verilen vidalarla tutturun.



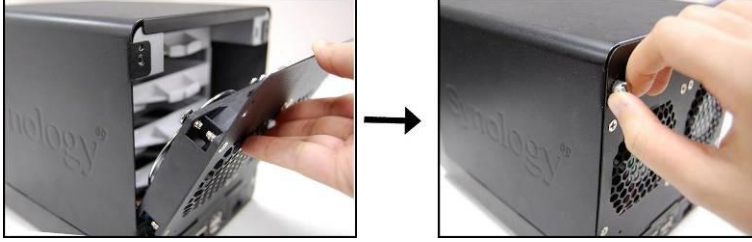
- Üst kasayı tekrar yerine yerleştirin.



8. Kablo kilidini arka kapak üzerinde bulunan güç portunun üst tarafındaki ilişkin deliğe bağlayın. Kablo kilidinin arka kapağın iç tarafına takılmış olduğundan emin olun.

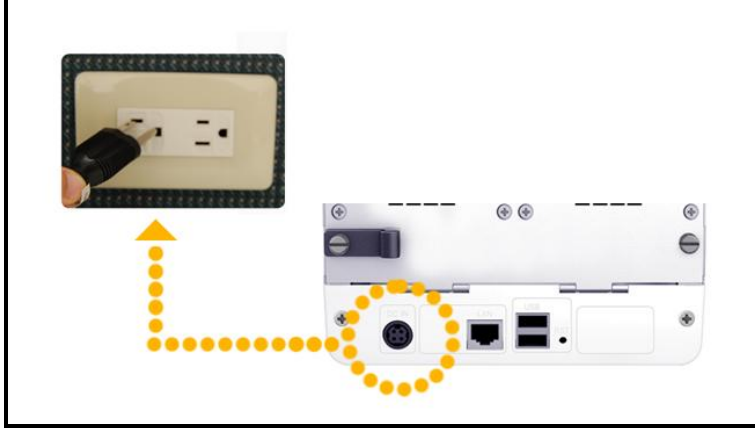


9. Arka kapağı kapatın ve dört adet vidayla tespit edin.

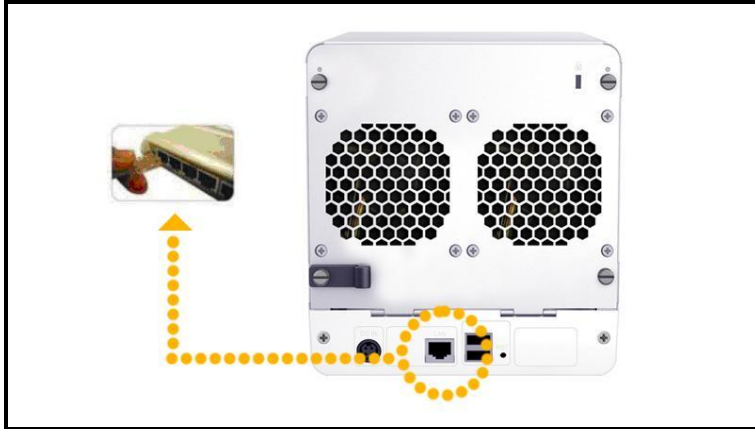


SUNUCUYU AÇIN

1. AC adaptörü güç portuna bağlayın ve kabloyu kablo kilidine tespit edin. Sonra güç kablosunu bir güç prizine takın.



2. RJ-45 kablosunu sunucuya bağlayın ve öbür ucunu da anahtar/yıldız göbek/yönlendirici ya da PC/notebook'a takın.



3. Sunucuyu açmak için ön paneldeki güç düğmesine basın.



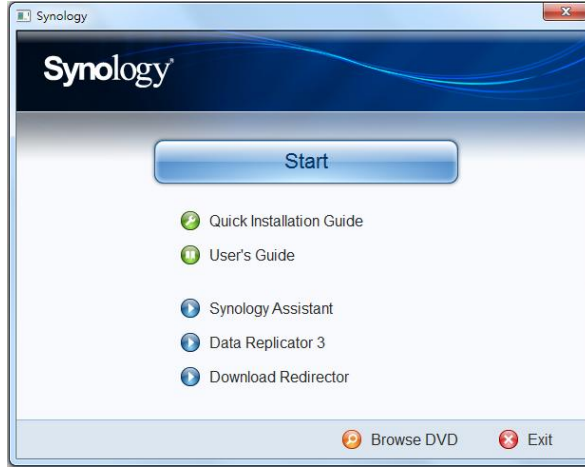
SİSTEM YAZILIMINI YÜKLEYİN

Windows Kullanıcısı

1. Kurulum CD'sini bilgisayarınıza takın.



2. Otomatik çalışma menüsünde **Başlat** öğesini seçin.



3. Kurulum işlemini tamamlamak için ekranda gösterilen talimatları izleyin.

Not: Tek Tıklama ile Kurulumu seçerseniz, admin parolası boş olacaktır.

Mac Kullanıcısı

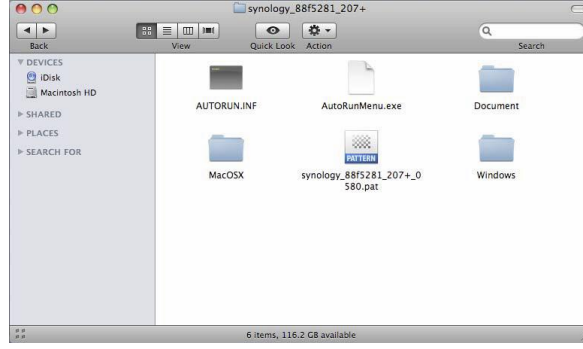
1. Kurulum CD'sini bilgisayarınıza takın.



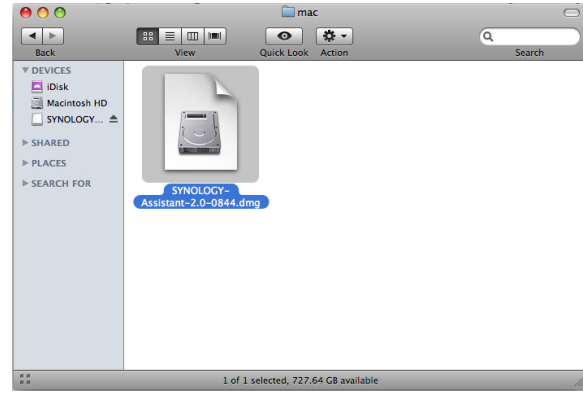
2. CD-Rom Sürücü küçük resmine çift tıklayın.



3. MacOSX üzerine çift tıklayın.



4. SYNOLOGY-Assistant.dmg üzerine çift tıklayın.



5. Masaüstünde otomatik olarak oluşturulan SYNOLOGY-Assistant.dmg küçük resmine çift tıklayın.



6. Kurulum Sihirbazını alıřtırmak iin Synology Assistant zerine ift tıklayın.



7. Kurulum CD'sindeki “.pat” kurulum dosyasını semek iin Gzet'a tıklayın.
8. Kurulum iřlemine tamamlamak iin ekranda gsterilen talimatları izleyin.
Not: Tek Tıklama ile Kurulumu seerseniz, admin parolası boř olacaktır.
9. Kurulum iřlemine tamamladıđınızda, Status LED iřiđi turuncu renkte yanıp snyor olmalıdır. DiskStation Manager'da oturum aın ve bir depolama birimi oluřturun. Daha fazla bilgi iin Synology DiskStation Kullanım Kılavuzuna bakın.

TEBRİKLER!

Sunucu kurulumu tamamlandı. Gelişmiş ayarlar ve yönetim için kurulum CD'sindeki Kullanım Kılavuzuna bakın. Daha fazla bilgi veya çevrimiçi kaynaklar için lütfen <http://www.synology.com> adresini ziyaret edin.