



AIRLIVE AIRMAX5N

OUTDOOR WIRELESS ROUTER

TANITMA VE KULLANMA KILAVUZU

GEÇERLİ OLDUĞU ÜRÜNLER VE KODLARI:

MODELLER	AÇIKLAMA
AIRLIVE AIRMAX5N	OUTDOOR WIRELESS ROUTER

İMALATÇI FİRMA**OVISLINK CORP.**

5F,NO.96,Min-Chuan Rd.,Hsin-Tsin,231,
TAIWAN

TEL : 886-2-22186888 Fax : 886-2-22186988
www.airlive.com info@airlive.com

İTHALATÇI FİRMA**SİMET TEKNOLOJİ SAN. TİC. A.Ş.**

1065.Cad 1280.SOK. NO:5/17-18
ÖVEÇLER – ÇANKAYA / ANKARA

TEL : (312) 472 87 87 FAKS : (312) 472 31 31
www.simet.com.tr , info@simet.com.tr

BAKIM ONARIM VE KULLANIMDA UYULMASI GEREKEN KURALLAR**! DİKKAT !****CİHAZ İÇİNDE KULLANICININ TAMİR EDEBİLECEĞİ PARÇA YOKTUR.
ARIZA DURUMUNDA SATICI FİRMAYA VEYA SERVİS İSTASYONUNA BAŞVURUNUZ.**

- Cihazınızı yeni bir bölgede çalıştırmadan önce cihazın çalışma voltajı ile şebeke voltajının uyumlu olduğundan emin olunuz.
- Yanma ve şok tehlikesinden korunmak için, cihazın yağmur veya rutubete maruz kalmamasına özen gösteriniz.
- Cihazınızı, aşırı tozdan, yüksek ısıdan, nemden ve güneş ışığından uzak tutunuz.
- Cihazınızı, iyi havalandırılan bir yerde havalandırma deliklerini kapatmadan kullanınız.
- Cihazın yetkisiz kişilerce modifikasyonu veya orijinal adaptörü dışında başka bir adaptör ile bağlanması cihazınızın zarar görmesine sebep olabilir.
- Cihazınızı, şehir şebekesinde meydana gelebilecek interrupt (yüksek / alçak akım / gerilim dalgalanması) 'lardan koruyabilmek için ups (kesintisiz güç kaynağı) ile kullanmalısınız.

TAŞIMA VE NAKLİYE SIRASINDA DİKKAT EDİLECEK HUSUSLAR

- Cihazın kapalı olduğundan emin olun.
- Adaptörü veya elektrik kablosunu prizden çekin.
- Cihazı orijinal paketleme malzemelerini kullanarak tekrar paketleyin ve tekrar cihazın orijinal kutusuna yerleştirin.
- Cihazın orijinal kutusunu bulamamanız durumunda, cihazın ve aksamlarının hasar görmeyeceği şekilde kavrayacak köpüklü koruyucu maddeler ile sararak uygun bir karton kutuya yerleştiriniz.
- Dikkat, taşıma kurallarına uymamanız durumunda hasar görebilecek cihazlarınızın garanti kapsamı dışında kalacaktır.

**KULLANIM SIRASINDA İNSAN VE ÇEVRE SAĞLIĞINA TEHLİKELİ VEYA
ZARARLI OLABİLECEK DURUMLARA İLİŞKİN UYARILAR**

- **Lityum Batarya Uyarısı (Tüm Modeller)**
Cihaz tarafından kullanılan lityum batarya kullanıcı tarafından değiştirilemez. Simet Yetkili Servis İstasyonlarından bir eleman tarafından değiştirilmelidir. Cihaz üzerinde bulunan Lityum batarya cihaz kullanım ömrü boyunca çalışabilecek şekilde planlanmış ve yerleştirilmiştir.
- **Kablo Bağlantıları (Tüm Modeller)**
Tüm ethernet ve RS232 (Konsol) kabloları direk olarak diğer cihazlara bağlanmak içindir. Var olan kablolama sistemine veya duvardaki data prizlerine direk takmayın. Bu tür bir ihtiyaç olduğunda Yetkili Servis İstasyonlarına başvurunuz.

KULLANIM HATALARINA İLİŞKİN BİLGİLER**CİHAZINI KULLANMADAN ÖNCE, KULLANMA KILAVUZUNDAKİ BÜTÜN PROSEDÜRLERİ DİKKATLİCE
UYGULADIĞINIZA EMİN OLUN.**

- Bütün talimatları dikkatle okuyun.
- Talimatları ileri tarihlerde kullanmak için saklayın.
- Cihazı temizlemeden önce fişi prizden çekin. Sıvı veya aerosol temizleyiciler kullanmayın. Yanıcı sıvılar (tiner, gazyağı, v.s.) kullanmayın.
- Cihazı hareketli yüzeylere veya kalorifer ya da ısı kaynağının yakınına yerleştirmeyin. Cihazınız düşebilir, ısıdan hasar görebilir ve ciddi zarara yol açabilir.
- Eğer uzatma kablosu kullanılacaksa, uzatma kablosuna bağlanan cihazların toplam akımının, uzatma kablosunun akım kapasitesini aşmadığına emin olun. Aynı şekilde duvardaki prize bağlı olan cihazların toplam olarak çektikleri akımın prizin akım taşıma kapasitesini aşmadığına emin olun.
- Herhangi bir kablunun enerji kablosu veya adaptöre dayanmasına müsaade etmeyin. Cihazı, insanların kablo üzerinden yürüyebileceği yerlere yerleştirmeyin.
- Hasarlı veya aşınmış elektrik kablolarını kullanmayın.
- Bakım işini kendiniz yapmayın, kapağın açılması sizi tehlikeli voltaj noktaları veya başka risklere maruz bırakabilir. Servis hizmetlerini yetkili servise bırakın.
- Aşağıdaki belirtilen durumlarda fişi çekin ve yetkili servise haber veriniz;
 - Elektrik kablosu veya fiş zarar gördüğünde, yıprandığında,

- Cihaza sıvı döküldüğünde,
- Cihaz yağmur veya suya maruz kaldığında,
- Operasyon talimatlarına uygun hareket edilmesine rağmen, cihaz normal çalışmıyorsa veya performansında farkedilir bir değişiklik varsa.
- Cihaz düşerse veya kabin karar görürse,
- Hiçbir nedenle cihazın içini açmayınız.

**TÜKETİCİNİN KENDİ YAPABİLECEĞİ BAKIM, ONARIM VEYA ÜRÜNÜN TEMİZLİĞİNE İLİŞKİN BİLGİLER
CİHAZINIZ HIÇBİR NEDENLE BAKIM GEREKTİRMEZ.**

- **Cihazın Temizlenmesi**
Cihazının sürekli ve en iyi şekilde çalışmasını sağlamak için gerekli görüldüğünde veya yılda bir iki defa tamamen temizlenebilir. Cihazı temizlemek için aşağıdaki adımları takip edin;
 - Cihazın kapalı olduğundan emin olun.
 - Adaptörü veya elektrik kablosunu cihazdan sökün.
 - Cihazdaki bütün toz ve kiri temizlemek için yumuşak bir fırça kullanın.
- **Uyarılar!**
 - Garanti süresi içinde cihazın içini kesinlikle açmayın.
 - Cihazı temizlemek için hiç bir zaman alkol veya tiner kullanmayın; bu kimyasal maddeler hem kasaya hemde cihazın parçalarına zarar verebilir.
 - Cihazın elektronik parçalarına su gelmemesine özen gösterin, hiçbir nedenle temizlik sırasında su veya sıvı kullanmayın.
 - Sert veya aşındırıcı bir fırça kullanmayın.

**PERİYODİK BAKIM GEREKTİRMESİ DURUMUNDA PERİYODİK BAKIMIN YAPILACAĞI ZAMAN ARALIKLARI İLE
KİMIN TARAFINDAN YAPILMASI GEREKTİĞİNE İLİŞKİN BİLGİLER**

- Cihaz periyodik bakım gerektirmez.
- Cihaz, bulunduğu ortam çalışma şartları nedeniyle tozlanması durumunda, Cihaz Temizlenmesi maddesinde verilen talimatlara uygun olarak temizlenebilir.

GÜMRÜK VE TİCARET BAKANLIĞI TARAFINDAN TESPİT VE İLAN EDİLEN KULLANIM ÖMRÜ

- Bu ürünün T.C. Gümrük ve Ticaret Bakanlığı tarafından tespit ve ilan edilen kullanım ömrü **5(Beş)** yıldır. Bu ürün için T.C. Gümrük ve Ticaret Bakanlığı tarafından belirlenen **Servis Sayısı 1 (bir)** adettir. Kılavuzun son sayfasında Yetkili Servisler bölümünde verilmiştir.

GENEL GARANTİ ŞARTLARI

1. Garanti süresi malın teslimin tarihinden itibaren başlar ve **iki (2)** yıldır.
2. Malın bütün parçaları dahil olmak üzere tamamı kuruluşumuz garanti kapsamındadır.
3. Malın ayıplı olduğunun anlaşılması durumunda tüketici, 6502 sayılı Tüketicinin Korunması Hakkında Kanununun 11 inci maddesinde yer alan;
 - a. Sözleşmeden dönme,
 - b. Satış bedelinden indirim isteme,
 - c. Ücretsiz onarılmasını isteme,
 - d. Satılanın ayıpsız bir misli ile değiştirilmesini isteme, haklarından birini kullanabilir.
4. Tüketicinin bu haklardan ücretsiz onarım hakkını seçmesi durumunda satıcı; işçilik masrafı, değiştirilen parça bedeli ya da başka herhangi bir ad altında hiçbir ücret talep etmeksizin malın onarımını yapmak veya yaptırmakla yükümlüdür. Tüketici ücretsiz onarım hakkını üretici veya ithalatçıya karşı da kullanabilir. Satıcı, üretici ve ithalatçı tüketicinin bu hakkını kullanmasından müteselsilen sorumludur.
5. Tüketicinin, ücretsiz onarım hakkını kullanması halinde malın;
 1. Garanti süresi içinde tekrar arızalanması,
 2. Tamiri için gereken azami sürenin aşılması,
 3. Tamirinin mümkün olmadığı, yetkili servis istasyonu, satıcı, üretici veya ithalatçı tarafından bir raporla belirlenmesi durumlarında;
tüketici malın bedel iadesini, ayıp oranında bedel indirimini veya imkân varsa malın ayıpsız misli ile değiştirilmesini satıcıdan talep edebilir. Satıcı, tüketicinin talebini reddedemez. Bu talebin yerine getirilmemesi durumunda satıcı, üretici ve ithalatçı müteselsilen sorumludur.

6. Malın tamir süresi **Yirmi (20) iş gününü** geçemez. Bu süre, garanti süresi içerisinde mala ilişkin arızanın yetkili servis istasyonuna veya satıcıya bildiri tarihinde, garanti süresi dışında ise malın yetkili servis istasyonuna teslim tarihinden itibaren başlar. Malın arızasının **on (10) iş günü** içerisinde giderilememesi halinde, üretici veya ithalatçı; malın tamiri tamamlanıncaya kadar, benzer özelliklere sahip başka bir malı tüketicinin kullanımına tahsis etmek zorundadır. Malın garanti süresi içerisinde arızalanması durumunda, tamirde geçen süre garanti süresine eklenir.
7. Malın kullanma kılavuzunda yer alan hususlara aykırı kullanılmasından kaynaklanan arızalar garanti kapsamı dışındadır.
8. Tüketici, garantiden doğan haklarının kullanılması ile ilgili olarak çıkabilecek uyuşmazlıklarda yerleşim yerinin bulunduğu veya tüketici işleminin yapıldığı yerdeki Tüketici Hakem Heyetine veya Tüketici Mahkemesine başvurabilir.
9. Satıcı tarafından bu Garanti Belgesinin verilmemesi durumunda, tüketici **Gümrük ve Ticaret Bakanlığı** Tüketicinin Korunması ve Piyasa Gözetimi Genel Müdürlüğüne başvurabilir.

Ticari Markalar

- Microsoft Windows 98, Windows NT, Windows 2000, Windows XP, Windows Server 2003, Internet Explorer ve Active Directory Microsoft Corporation'a ait kayıtlı markalardır.
- Netscape, Netscape Communications Corporation'a ait kayıtlı ticari markadır.
- Netscape Navigator ve Netscape Communicator da Netscape Communications Corporation'a aittir.
- Adobe Acrobat ve Acrobat Reader, Adobe Systems Incorporated 'e ait ticari markadır.
- SİMET, Simet Teknoloji San.Tic.A.Ş.'nin tescilli ticari markasıdır.

ÜRÜN TANIMI, KULLANIM YERLERİ-AMAÇLARI VE TEKNİK ÖZELLİKLERİ

AIRLIVE AIRMAX5N Serisi GENEL ÖZELLİKLERİ

AirLive AIRMAX5N Serisi ürünleri, özellikle çok kullanıcıli işletmeler ve iş kullanıcılarının genişbant bağlantıları için özel olarak üretilmiş bir OutDoor (Dış Ortam) Kablosuz Router ürünüdür. AIRMAX5N Serisi ile hem yerel ağını korur hem de yetkilendirme ve geçiş izinlerini sağlayabilirsiniz.

AIRMAX5N Serisi ile güvenli bir şekilde internet bağlantınızı iç-dış ağ kullanıcılarınıza paylaşabilirsiniz.

AIRMAX5N Serisi, SNMP, Multi-NAT, tüm WEB kurulum yönetimleri gibi fonksiyonlara sahiptir. Bu ağınızın daha stabil ve kolay kullanımlı olmasını sağlar.

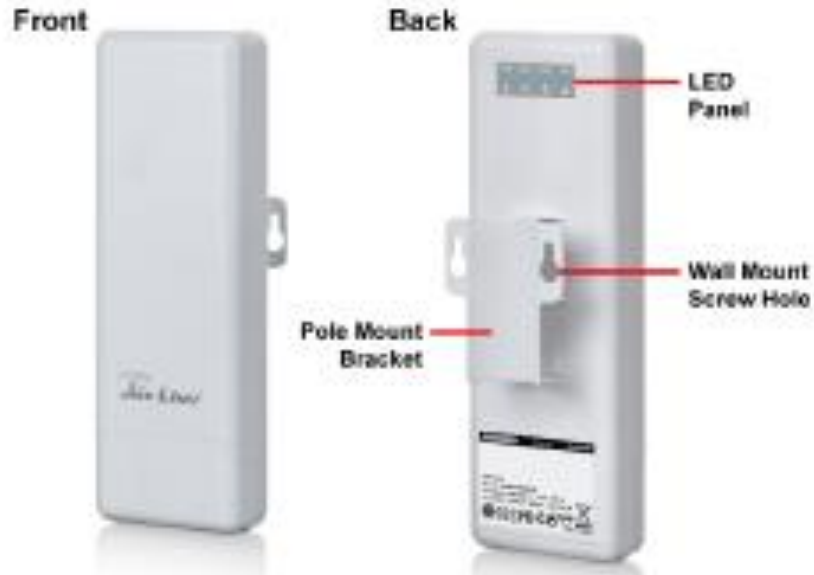


AIRLIVE AIRMAX5N TEKNİK ÖZELLİKLERİ

Model	Airmax5N
Hardware	1T1R Wireless 802.11 a/n Standard
	2 x 10/100 Ethernet Port with one Passive PoE port
	4MB Flash, 32MB SDRAM
	12V Passive PoE (accept up to 18V)
	Reset Button on PoE Injector
Anten	Built-in Directional Antenna: 16dBi
	External (Optional): R-SMA Female Connector
Frekans Aralığı	5.745GHz to 5.825GHz (FCC)
Güç Kaynağı	Power Adapter: 12V/1A
	Advance Passive PoE (Accept 12 to 18 volts)
	POE Adapter, DC Injector provided
	POE port built-in on the PCB
Tansmission Oranları	802.11a: up to 54Mbps
	802.11n (20MHz): up to 72Mbps
	802.11n (40MHz): up to 150Mbps
Ortam Erişim Denetimi	CSMA/CA
Duyarlılık	90dBm@802.11a
	88dBm@802.11n
Çıkış Gücü	802.11a/n: up to 22± 1 dBm
Mod	AP, Repeater, WDS, WDS+AP, Client Infrastructure, WISP Router, AP Router
Güvenlik	64/128bit WEP
	WPA (TKIP with IEEE 802.11x)
	WPA2 (AES with IEEE 802.11x)
Yazılım	Site Survey with RSSI Signal Survey
	User Friendly Web Management
	Channel list selection
	Support adjustable output power
	WEP over WDS support
	Low Noise Amplifier (LNA) support
	AP, Bridge, Client, Router, WISP Modes
	Support DHCP Server, Client and Relay
	Support Wireless Access Control, Client Isolation
	Support Virtual Server, DMZ, Port Forwarding
	Support Dynamic, Static IP, PPPoE, PPTP and L2TP
	QoS bandwidth management
	Software WPS function
	Firewall, IP, Port, MAC and URL filtering
	Support L2TP, IPSec, and PPTP VPN Pass through
Firmware upgrade and configuration backup via Web UI	
Sıcaklık	Operating: -4~158°F (-20~70°C)
Sertifika	CE, FCC

PAKET İÇERİĞİ

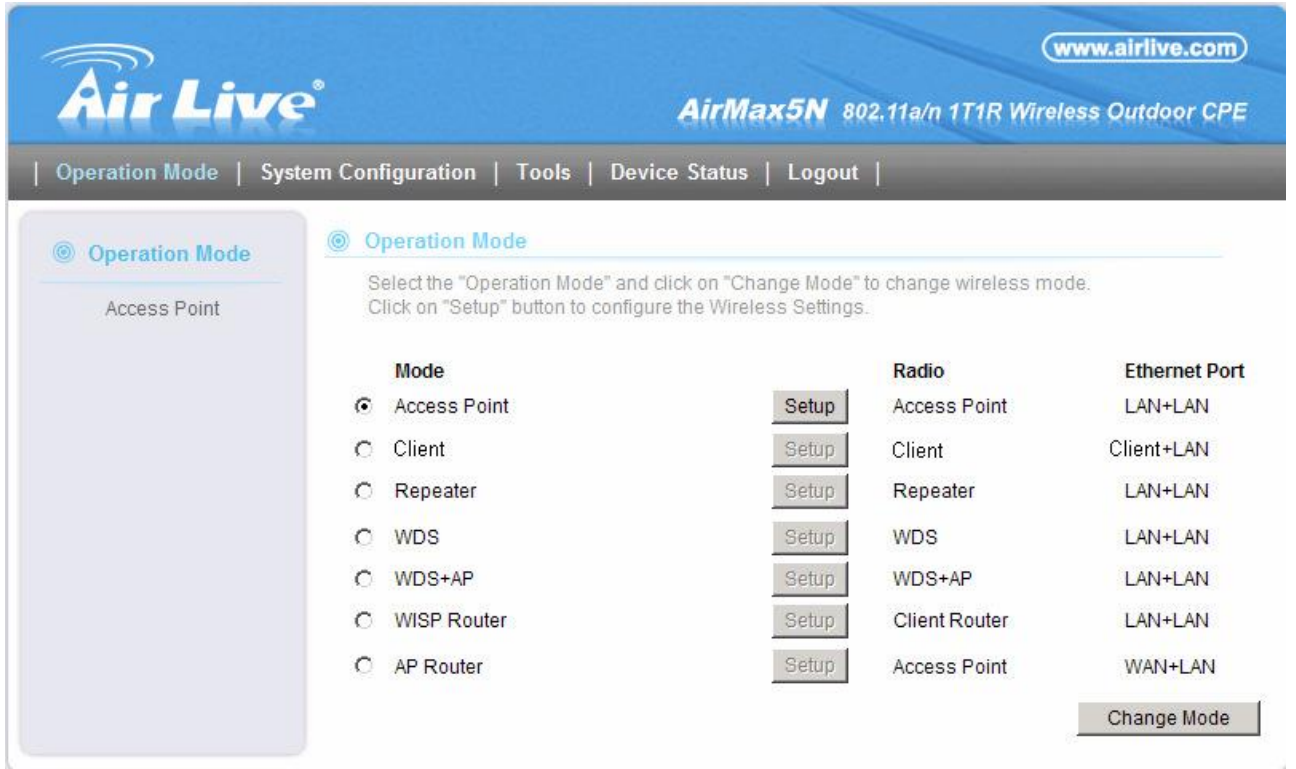
- AIRMAX5N gateway
- 12 VAC DC power adapter
- POE DC Injektör
- Plastik Klepçe
- User Manual / Quick Guide (CD)

**OPSİYONEL AKSESUARLAR****FİZİKSEL BAĞLANTI VE GÖSTERGELER**

- 1- Wall Mount Screw Hole = Duvar Montaj Vida Deliği
- 2- Pole Mount Bracket = Direk Montaj Aparatı
- 3- Led Panel = Led Göstergeleri

LED GÖSTERGELERİ**Ön panel**

LED	Modu	Gösterge
WLAN	Yanık	Link Aktif.
	Işık Yok	Link Pasif
	Yanıp Sönüyor	Veri trafiği var
LAN	Yanık	Link Aktif.
	Işık Yok	Link Pasif
	Yanıp Sönüyor	Veri trafiği var
POWER	Yanık	Güç var ve açık
	Işık Yok	Güç yok veya kapalı.

Çalışma Modları

The screenshot shows the web interface for the AirLive AirMax5N router. The top navigation bar includes "Operation Mode", "System Configuration", "Tools", "Device Status", and "Logout". The "Operation Mode" section is active, displaying a list of modes and their corresponding radio and Ethernet port configurations. The "Access Point" mode is selected.

Operation Mode

Select the "Operation Mode" and click on "Change Mode" to change wireless mode.
Click on "Setup" button to configure the Wireless Settings.

Mode	Radio	Ethernet Port
<input checked="" type="radio"/> Access Point	Access Point	LAN+LAN
<input type="radio"/> Client	Client	Client+LAN
<input type="radio"/> Repeater	Repeater	LAN+LAN
<input type="radio"/> WDS	WDS	LAN+LAN
<input type="radio"/> WDS+AP	WDS+AP	LAN+LAN
<input type="radio"/> WISP Router	Client Router	LAN+LAN
<input type="radio"/> AP Router	Access Point	WAN+LAN

Change Mode

Access Point Modu

Yukarıdaki şekilde verildiği gibi her uç cihaz bu cihaza direk bağlanır.

Erişim Noktası modunda çalışırken, AIRMAX5N kablosuz ağ merkezi haline gelir.

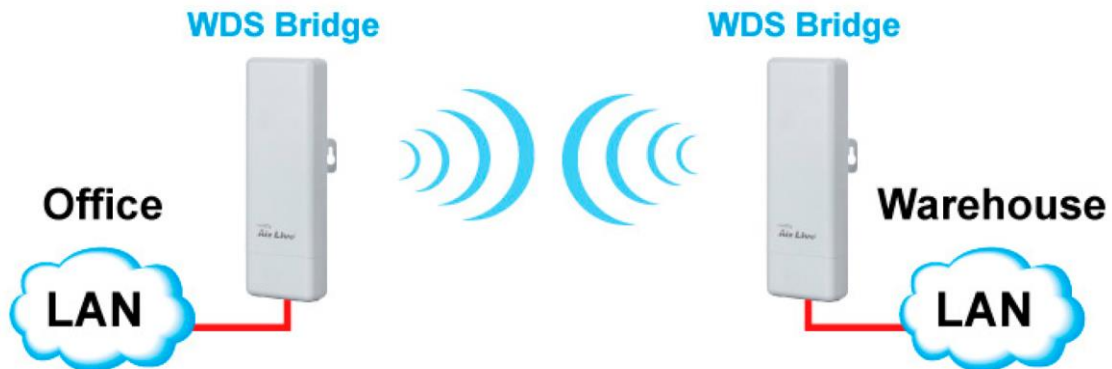
Tüm kablosuz cihazlar ve Pc leri kablosuz ağa bağlamak için AirMax5N kullanılır. Bu tip networkler "Altyapı ağı" olarak bilinir.

**Tekrarlayıcı Modu**

Tekrarlayıcı modunda, uzaktan kablosuz LAN aralığını genişleten bir tekrarlayıcı olarak AIRMAX5N kullanılır. AirMax5N tekrarlayıcı modu evrensel tekrarlayıcı modudur, WDS tekrarlayıcı modu anlamında değildir.

**WDS Tekrarlayıcı Modu**

Bu mod aynı zamanda " WDS Pure MAC mode" olarak bilinir. Cihazlar yapılandırıldığında Kablosuz Dağıtım Sistemi (WDS) Modu, AIRMAX5N WDS sisteminde uzak LAN ağları ile köprüleme işlevleri sağlar.



WDS Repeater Mode (WDS + AP)

WDS Tekrarlayıcı modunda, uzaktan kablosuz LAN aralığını genişleten bir tekrarlayıcı olarak AIRMAX5N cihazımızı uygun modda ayarlayabilirsiniz.

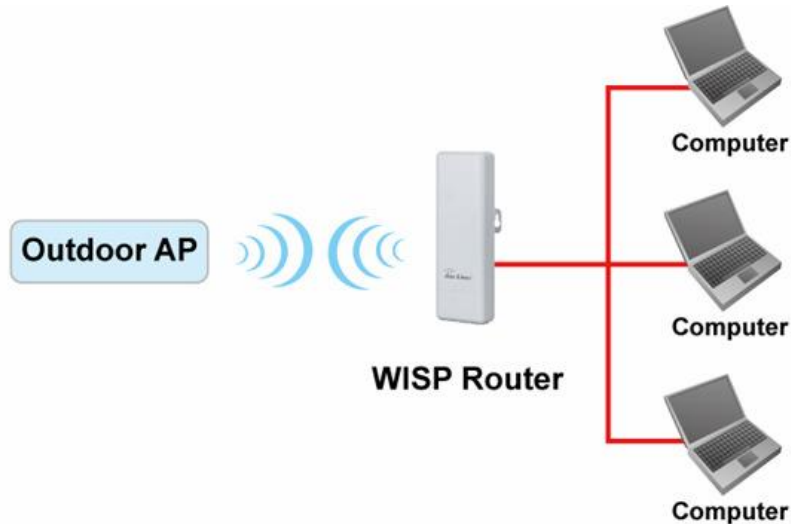
Bu modda, uzaktan Erişim Noktası WDS (Kablosuz Dağıtım Sistemi) yeteneğine sahip olmalıdır.

**Client Altyapı Modu**

Bu mod aynı zamanda "Client" modu olarak bilinir. Bu mod, genellikle abone tarafındaki WISP tarafından kullanılır.

**WISP Yönlendirici Modu**

Bu mod WISP aboneleri için IP paylaşım uygulamaları için kullanılır.



AP Router Modu

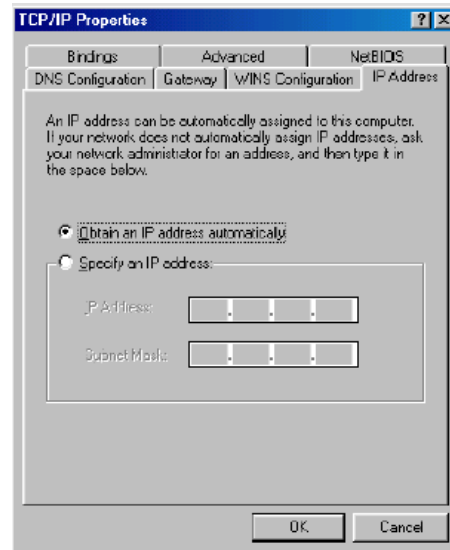
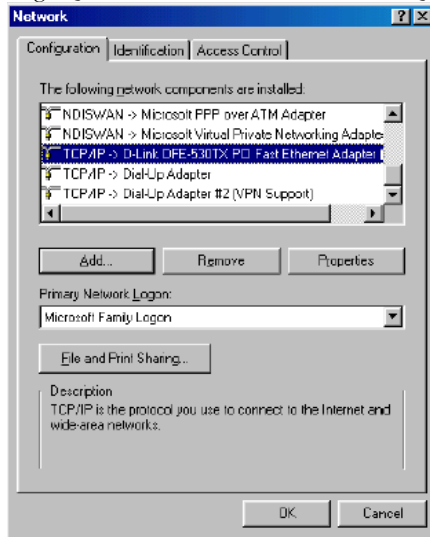
AP Router modunda, AirMax5N bir kablosuz yönlendirici gibi davranır.



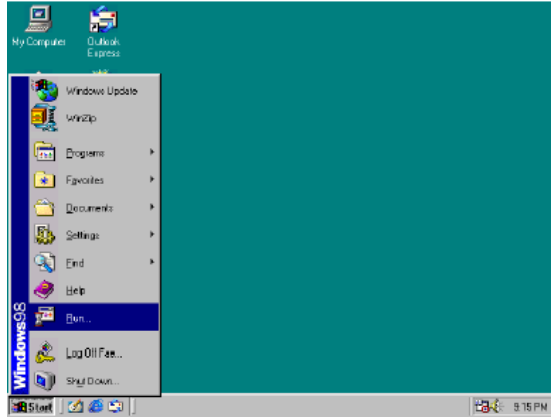
Cihazın TCP/IP Ayarlarının Yapılması

Windows 95,98,98 SE, ME

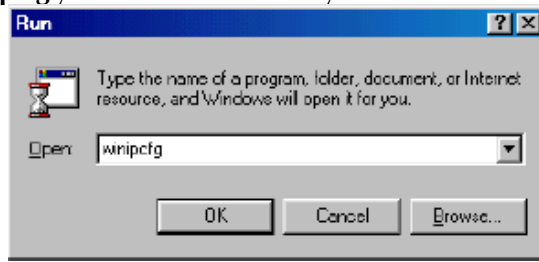
1. Ağ Komşuları'na sağ tuşa tıklayıp özellikleri seçin. Ağ diyalog kutusu açılacaktır. Yapılandırma sayfasından Ağ bağdaştırıcınızın TCP/IP sekmesini seçin ve **ÖZELLİKLER** e tıklayın.



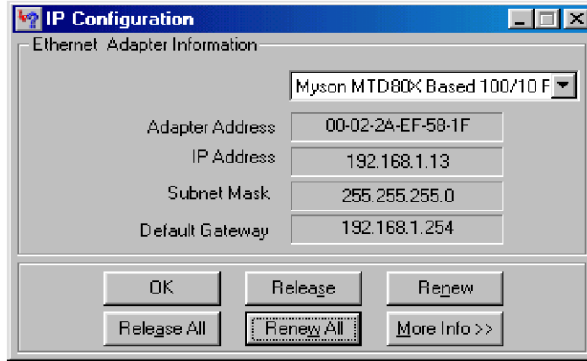
2. IP adresi sayfasına tıklayın. Otomatik olarak bir IP Adresi Al seçip **TAMAM** a tıklayın.
3. **BAŞLAT** menüsünden **ÇALIŞTIR** ı seçiniz.



4. Çıkan komut satırına **wiipcfg** yazın ve **TAMAM** a tıklayın.



5. Çıkan listeden ağ bağdaştırıcınızı seçin. **TÜMÜNÜ BIRAK** 'a ardından **TÜMÜNÜ YENİLE** ye tıklayın. Detaylı bilgileri alamazsanız 2 işlem geriye gidin varsayılan ağ geçidini 192.168.1.13 yapın ve tekrar buraya kadar olan kısmı yeniden yapın.

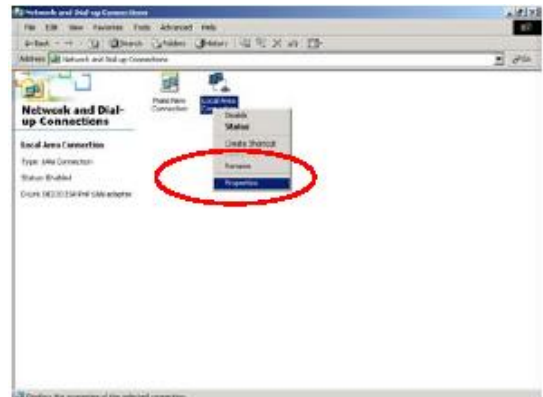


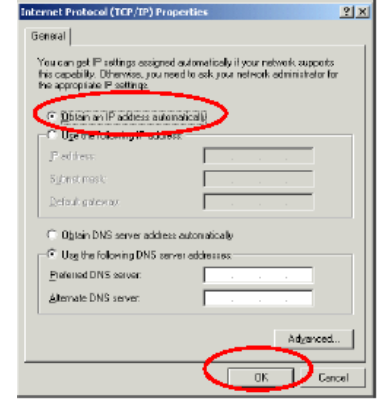
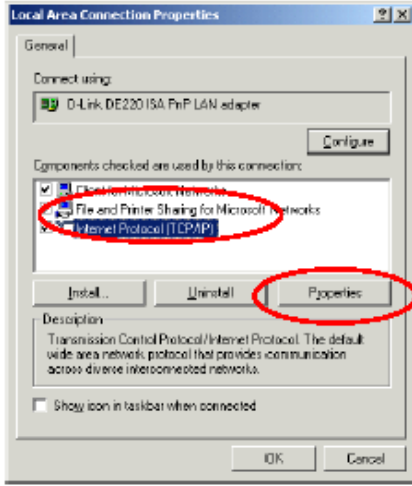
Windows 2000/XP



pencereden İnternet Protokol (TCP/IP) sekmesini işaretleyiniz ve özelliklere tıklayınız.

1. Başlat ayarlar menüsünden denetim masasını açınız. Açılan pencereden Ağ ve Telefon bağlantısı menüsüne 2 defa tıklayınız.
2. Çıkan pencereden yerel ağ bağlantı seçeneğine sağ tıklayınız ve özelliklere giriniz.
- 3.

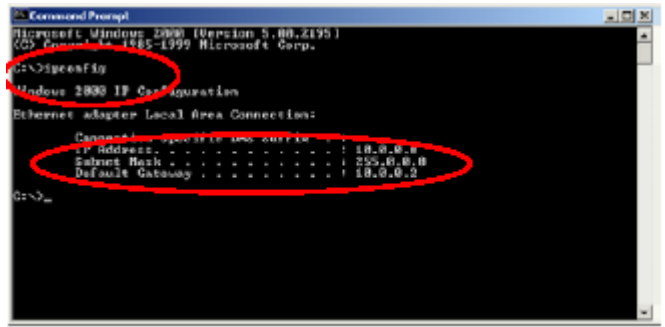
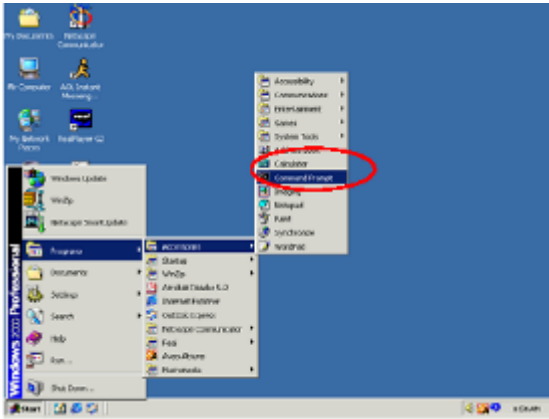




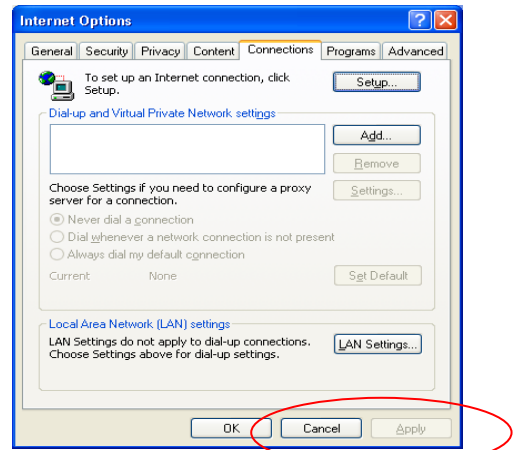
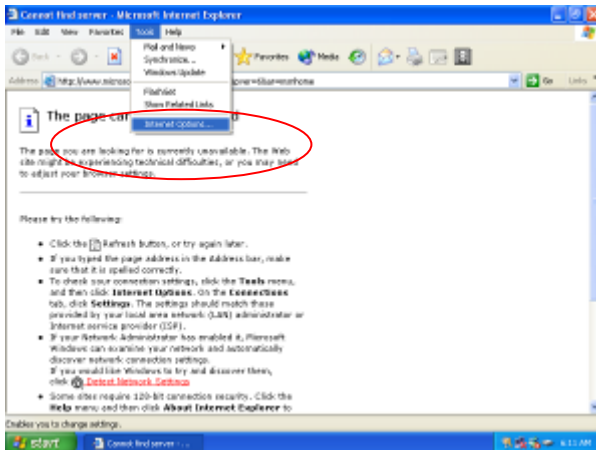
4. Açılan pencereden otomatik IP kullan seçeneğini seçip TAMAM tuşuna basın.

5. Başlat menüsünden programlar ardından donatılar menüsünden çıkan Dos penceresini seçiniz.

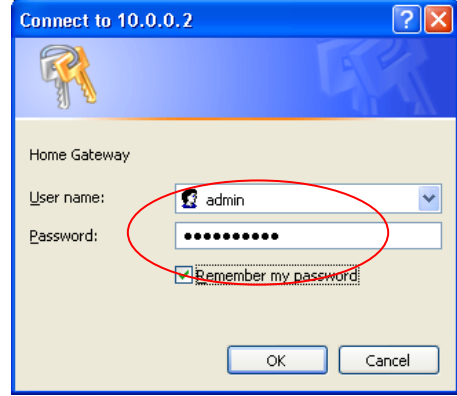
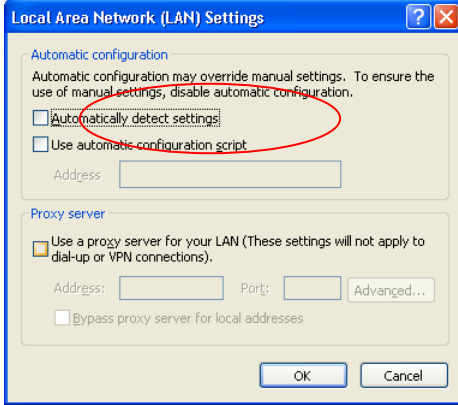
6. Açılan pencereye ipconfig yazıp enter tuşuna basınız. Ekranda Alt Ağ Maskesi ve Varsayılan Ağ Geçidinin IP adreslerini görebilirsiniz.



Web Konfigürasyonlarına Başlanması

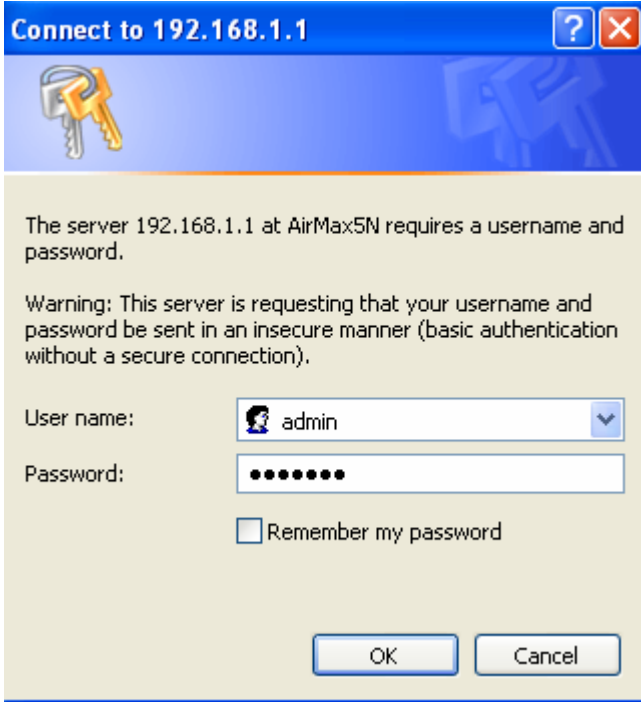


1-İnternet explorerinizin araçlar menüsüne tıklayın çıkan menüden internet seçeneklerini seçin. 2- Açılan pencereden LAN Settings butonunu tıklayınız.



3- Açılan pencereden Proxy Server seçeneğinin çek işaretini kaldırın ve Tamam butonuna basın.

5- Açılan şifre ekranında User Name kısmına **admin**
Password kısmına ise **airlive** yazınız ve OK
tuşuna basınız



Açılan pencerede system durumu yer alır. Burada hemen cihazın kolay kurulum menüsü gelir.

Wireless Settings

Network ID(SSID)

airlive

All wireless clients must use the same Network Name (SSID) in order to associate with the same wireless network.

 Disable SSID Broadcasting**Regulatory Domain:**

United Kingdom

WLAN Standard for Radio

Mode:

11a

Channel:

120

Select Security Policy:

None

APPLY

NOTE:To access the wireless network, user must have correct SSID and encryption key, if enabled.



Help

Uç cihaz Mod seçimi yapılarak APPLY yapılır.

Operational Mode

Select the operational mode

- Access Point
 Repeater
 WDS Bridge
 Client Infrastructure
 Client Adhoc
 WISP Router

APPLY

Seçilen mod ayarı uygulandıktan sonra WDS ayarı için Operasyon Modu Menüüne geçiniz.

Operational Mode

Select the operational mode

- Access Point
 Repeater
 WDS Bridge
 Client Infrastructure
 Client Adhoc
 WISP Router

APPLY

Additional configurations for WDS bridge mode:

Name:
MAC address: - - - - -
Select Security Policy: None

ADD

Select	Name	MAC Address	Security
-	-	-	-

DELETE SELECTED

Bu menüde operasyon modu şeklini seçin ve APPLY yapın. Eğer WDS için MAC ile güvenlik sağlamak isterseniz her iki cihaza da karşılıklı diğer cihazın MAC adresini giriniz.

Kablosuz sisteminizin frekans ve çalışma tipini seçmek için wireless setting wizarda geçiniz.

Wireless Settings

Regulatory Domain: **United Kingdom**

WLAN Standard for Radio

Mode: 11g/b
Channel: 11g/b
11g only
11b
11a

Select Security Policy: No

APPLY

NOTE:To access the wireless network, user must have correct SSID and encryption key, if enabled.



WLAN radio modunu ve güvenlik tipini seçtikten sonra; Network için bir SSID verin. Çalışma kanalı seçin ve tüm ayarları APPLY ile yükleyin.

Wireless Settings

Network ID(SSID)

All wireless clients must use the same Network Name (SSID) in order to associate with the same wireless network.

 Disable SSID Broadcasting**Regulatory Domain:**

United Kingdom

WLAN Standard for Radio

Mode:

Channel:

Select Security Policy:

NOTE:To access the wireless network, user must have correct SSID and encryption key, if enabled.



Bu şekilde sisteminizi çalışır hale getirmiş oldunuz. Detaylı sistem ayarları hakkında bilgi için lütfen web sayfamızı ziyaret ediniz. www.simet.com.tr

PROBLEM GİDERME

PROBLEM : Cihaz PWR ledi yanmıyor!

ÇÖZÜM : Cihazın elektrik kablosunu elektrik prizinize taktığınıza emin olun. Prizde enerji olduğuna emin olun. Elektrik kablonuzun sağlam olduğunu kontrol edin. Bunların hepsi normal fakat hala PWR ledi yanmıyorsa cihazınızı prizden çekip servisimize başvurun.

PROBLEM: Cihaz enerjisi var ama servis alamıyorum!

ÇÖZÜM: Cihazınızın kurulumunun tam ve doğru olarak yapıldığından emin olun. Cihazınızın tüm kablo bağlantılarının yapıldığından emin olun. Cihazınızın üzerindeki ACT ledinin yandığından emin olun. Buna rağmen İnternet servisi alamıyorsanız İnternet Servis Sağlayıcınızı arayınız.

PROBLEM: LAN Ledi yanmıyor!

ÇÖZÜM : Cihazın LAN kablosunun bağlı olduğunu kontrol edin. Kablonuzun sağlam olduğunu kontrol edin. Doğru kablo ile bağlandığınıza emin olun (DÜZ veya CROSS). Tüm kontrollerinize rağmen LAN ledi yanmıyorsa cihazınızı prizden çekip servisimize başvurun.

Önemli NOT : Kullanmış olduğunuz cihaz teknolojisi gereği, sürekli olarak yazılım güncellemeleri ile geliştirilmektedir. Bu nedenle, aşağıdaki verilen web siteleri üzerinden cihazınızın son yazılımını ÜCRETSİZ olarak indirebilir ve yine sitede belirtilen talimatlar ile cihazınıza yükleyebilirsiniz. Ayrıca, verilen sitelerde cihazınızın yeni yazılımı ve bu kılavuzda bulunmayan ilave özellikleri var ise bunlara ilişkin "Nasıl Yapılır" dökümanlarında inceleyebilirsiniz.

www.simet.com.tr

www.airlivetv.com

www.airlive.com

YETKİLİ SERVİSLER

NO	UNVAN	HİZMET YERİ ADRESİ	YETKİLİNİN ADI SOYADI	TEL/FAKS	VERGİ NO
1	SİMET TEKNOLOJİ SAN. TİC. A.Ş.	1065.CAD. 1280 SOK. No:5/17-18 ÖVEÇLER-ÇANKAYA / ANKARA	SİBEL BEDİR	312-472 87 87 312-472 31 31	7700412972
2	ARMİYA BİLGİ TEKNO.GÜV.SİS.ELEK.ELEKT.LTD.ŞTİ.	AKŞEMSETTİN MAH.ÇEVREYOLU CAD.NO:61/A KONYA	MUSTAFA TUĞ	332-2472525 332-2473525	0800335054
3	ATLANTİS BİLGİSAYAR VE ELEKT.TİC./FATİH SARIZ	ÜÇLERBEY MAH.GÖKMEDRESE CAD.KOCAĞIL APT.ALTİ NO:41 SİVAS	FATİH SARIZ	346-2231429	7510160892
4	BİRCAN BİLGİSAYAR İNŞAAT SANAYİ VE TİCARET LTD.ŞTİ.	KİRİŞÇİ MAH. ŞEHİT ZAFER AK CAD. KAT:1 KARAMAN	BAYRAM BİRCAN	338-213222 338-2149382	1770052623
5	BİLGİ TEKNOLOJİLERİ BİLGİSAYAR İNTERNET VE YAZILIM HİZ.SAN.TİC.LTD.ŞTİ.	ÖVEÇLER 1.CADDE 14/A ÇANKAYA/ANKARA	EMRE YILDIRIM	312-4784466 312-4782266	1720116541
6	BİLGİ BİRİKİM SİSTEMLERİ BİLG.OTO.MÜH.SAN.VE TİC.LTD.ŞTİ.	KARABAŞ MAH.HAFİZ SELİM EFENDİ SOK.NO:8 SİMGE APT.K:1 D:2 İZMİT/KOCAELİ	MEHMET AHLAS	262-3227777 262-3233602	1720041708
7	BÜKOM BÜRO MAKİNALARI PAZAR.SAN.VE TİC.A.Ş.	HALK SOK.NO:22/11 KIZILAY/ANKARA	İRFAN ÇUBEKÇU	312-4336229 312-4318999	1920003238
8	ÇİZGİ BİLG..TAN. HİZ. TİC. LTD. ŞTİ.	REŞATBEY MAH. FUZULİ CAD. EROĞLU APT. ZEMİNKAT 37/A SEYHAN/ADANA	MEHMET ALİ ALTUN	322-4577507 322-4578948	742032419
9	DOSBİL BİLGİSAYAR KİMYA TEKSTİL DAYANIKLI TÜKETİM MALLARI TEMİZLİK MALZEMELERİ GIDA TİCARET VE SANAYİ LTD.ŞTİ.	SARAYLAR MAH. DOKTORLAR CADDESİ GÜRÇAKHAN NO:40 ZEMİN KAT DENİZLİ	HEDİYE ATEŞ	258-2651353 258-2420120	3100054665
10	EFA BİLİŞİM YAZILIM DAN.BİLG.EĞİTİM SAN.VE TİC.LTD.ŞTİ.	ŞAZİBEY MAH.AZERBEYCAN BULVARI MANOLYA SİT.ALTİ B BLOK NO:84/B KAHRAMANMARAŞ	ADEM BEKMEZ	344-2354500 344-2354505	3240382420
11	EFA BİLİŞİM YAZILIM DAN.BİLG.EĞİTİM SAN.VE TİC.LTD.ŞTİ.	BUDAK MAH.GAZİMUHTARPAŞA BUL.NO:42 YAŞEM İŞ MERKEZİ K:8 NO:808-809 ŞEHİTKAMİL/GAZİANTEP	SÜLEYMAN ARIF AYDIN	342-2154606 342-2154605	3240382420
12	KARE BİLGİSAYAR SAN.VE TİC.A.Ş.	GEVHER NESİBE MAH.ATATÜRK BULVARI HASTANE CAD.NO:50 KAYSERİ	HASAN ERSÖZLÜ	352-2317747	5240157649
13	KARTEL BİLGİSAYAR RE.TUR.SAĞ.HİZ.SAN.VE TİC.LTD.ŞTİ.	BAHÇELİEVLER MAH. İSTİKLAL CAD.ENGİN APT.NO:182/1 SAMSUN	A.UĞUR EREN	362-2345812	4990052012
14	KTS BİLGİSAYAR DANIŞMANLIK TUR.SAN.VE TİC.LTD.ŞTİ.	ULUS MAH.GAZİ BULV.ZORLU APT.NO:101/2 ANTALYA	KUDBEDDİN AYDIN	242-3350042	5900487388
15	MSM BİLİŞİM BİLGİSAYAR LTD.ŞTİ.	GMK BULVARI NO:90/4 MALTEPE/ANKARA	MEHMET SOYLU	312-2303695	9250122556
16	NASA TEKNİK SERVİS BİLGİSAYAR YAZ.DAN.İNŞ.GÜV.TİC.SAN.LTD.ŞTİ.	İSMETİYE MAH.İSMETİYE SOK.AĞBABA APT.K:1/3 MALATYA	TEKİN MESUTOĞLU	422-3214498	6290465224
17	ÖZKAN ALTAY BİLGİSAYAR ELEKT.İNŞ.GIDA SAN.TİC.LTD.ŞTİ.	VATAN MAH.POLAT CAD 74/A YEŞİLİYURT/İZMİR	ÖZKAN ALTAY	232-2452323	7340129856
18	PROBİL BİLGİSAYAR VE PROGRAMCILIK SAN.TİC.LTD.ŞTİ.	ŞARKİYE MAH.KAZIM KARABEKİR CAD.NO:13 ORDU	ERCAN ÖKTENAY	452-225 19 20 452-225 19 21	7330032316
19	PROBİLİŞİM BİLGİSAYAR VE İLETİŞİM SİSTEMLERİ TİC.LTD.ŞTİ.	ÇETİN EMEÇ BULVARI 1325.SOKAK NO:10/3 A.ÖVEÇLER/ANKARA	MUSA ELMALI	312-4733585 312-4733565	8590500880
20	SHOV BİLGİSAYAR TAN.HİZ.TUR.TİC.LTD.ŞTİ.	STRAZBURG CAD.NO:40/A SİHHİYE/ANKARA	LEVİN FİCEN OKUMUŞ	312-229 87 92 312-230 20 13	7690008054
21	ŞAFAK BİLGİSAYAR-MEHMET DOKUYUCU	ŞEHİT PAMİR CAD.DAL İŞ HANI K:1 NO:2 İSKENDERUN/HATAY	MEHMET DOKUYUCU	326-6133941 326-6138236	49735048482
22	ŞAHİNOĞLU BİLGİSAYAR İLETİŞİM SİSTEMLERİ KIRTASIYE SAN.VE TİC.LTD.ŞTİ	TABAKLAR MAH.AKBABA SOKAK NO:2 BOLU	TURGAY ŞAHİNOĞLU	374-212 70 86 374-217 30 49	7980462223
23	URFANET MUHAMMET TAŞÇILAR	BAHÇELİEVLER MAH.4.SOK TAŞÇILAR APT.ALTİ NO:27 ŞANLIURFA	MUHAMMET TAŞÇILAR	414-316 36 69 414-312 17 42	8260112093